



# LOOP 2

SL-LD140RC-F

Design Pat. Pending  
Copyright© 2016 CATEYE Co., Ltd.  
SLLD140RCF-191107 4



**ご使用の前に必ず本取扱説明書を最後までよく読んで、いつでも見られるように大切に保管してください。**

### △ ご注意

- このライトは道交法上で求められる前照灯の明るさではありません。あくまでも補助灯としての使用に限定してください。
- 損傷したラバーバンドは使用しないでください。
- スイッチ操作は自転車を停止した状態で行ってください。
- お子様の手の届かないところに保管してください。
- 高温状態での充電・放電・保管は充電電池の劣化を早めます。車の中や暖房機の近くには置かないでください。
- 本製品は雨中の使用に耐えられる程度の防水能力です。水に浸けて使用しないでください。

### △ 充電時のご注意

- USB充電器は500mA(USB2.0)以上のものをお勧めします。
- 充電は炎天下の車内や直射日光下を避け、周辺温度が5～40℃の範囲で行ってください。
- USBプラグにゴミなどの異物が付着していないことを確認してから充電を行ってください。
- 充電中は振動を与えないでください。
- PCがスリープ状態では、充電できません。
- 充電完了後は必ずUSBプラグを抜いてください。
- 標準充電時間および点灯時間は目安であり、使用時の環境により変化する場合があります。
- 正しく充電を行っても点灯時間の著しい低下が見られる場合は、充電電池の劣化による寿命です。廃棄する際は「廃棄時のご注意」に従って処分してください。

### △ 保管時の注意

満充電での保管は避けてください。長期間使用しない場合は、ほぼ使い切った状態で高温多湿を避けて保管してください。なお、半年に1回10分程度充電してください。

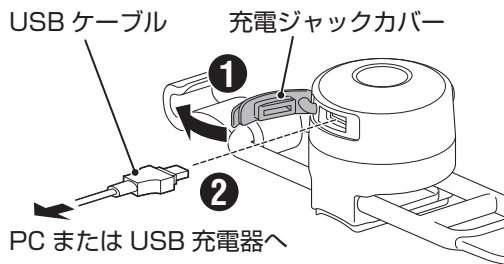
### 内蔵充電電池の交換

弊社カスタマーサービスへお問い合わせください。

### △ 廃棄時のご注意

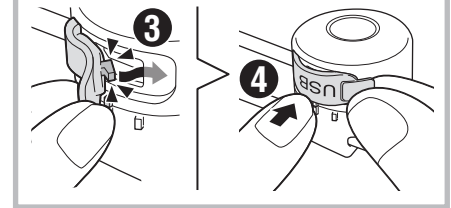
ライト本体を廃棄する際は、不燃ゴミとしてそのまま廃棄してください。

## 1 充電方法



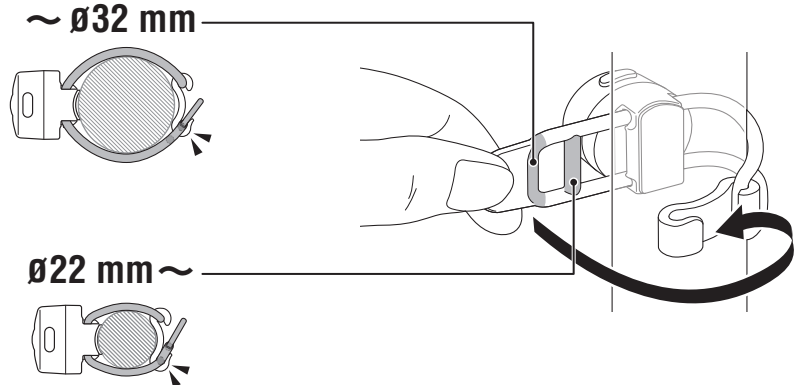
標準充電時間 約 3 時間 (USB2.0)

### 充電ジャックカバーの閉め方



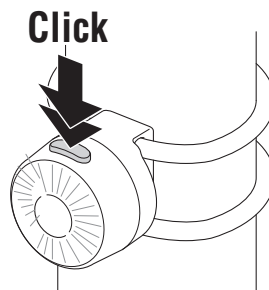
## 2 取付方法

装着位置にしっかりと固定してください。



## 3 スイッチ操作

オンになると前回使用していた点灯パターンで点灯します。



長押し

OFF ↔ ON

クリック

点灯パターン切替

点灯

← クリック →

点滅

約 4 h

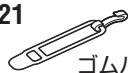
約 15 h

## 製品仕様

バッテリー : リチウムイオン充電電池 80mAh  
使用温度範囲 : -10℃ ~ 40℃  
本体寸法 / 重量 : 28 x 28 x 27 mm / 18 g (電池を含む)  
※仕様および外観は改良のため予告なく変更することがあります。

## スペア・オプションパーツ

5441621



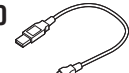
ゴムバンド+フック

5442560



取付バンド

5342730



USB ケーブル  
(MICRO USB)

## 製品保証について

2年保証：ライト本体のみ 正常な使用状態で故障した場合は無料修理・交換いたします。返品にあたっては、お客様の連絡先・故障状況を明記の上、ご購入日が確認できる領収書のコピー等を添えて、当社宛に直接お送りください。ご購入日が特定できない場合、保証期間は製造年月日から起算させていただきます。事故などによる外的要因や取扱説明書に記載していない用途・方法での誤使用による要因では保証の対象外となります。なお、お送りいただく際の送料はお客様にてご負担願います。修理完了後、送料弊社負担でお届けさせていただきます。

ホームページ上でこの製品のユーザー登録が行えます。ご登録いただくと、ご希望によりメールマガジンを配信させていただきます。  
<http://www.cateye.com/jp/support/regist/>

[宛先]

株式会社 **キャットアイ**

カスタマーサービス

〒546-0041 大阪市東住吉区桑津2丁目8番25号

TEL : (06)6719-6863 ダイヤルイン

FAX : (06)6719-6033

ホームページ <http://www.cateye.com>

Eメール [support@cateye.co.jp](mailto:support@cateye.co.jp)