



CatEyeSYNC™  
をインストールして  
ください

---

シンクコア  
SYNC  
CORE™

CatEyeSYNC™  
(キャットアイ シンク) 対応  
充電ヘッドライト

HL-NW100RC  
取扱説明書

充電方法

---

自転車への取付方法

---

スイッチ操作

---

その他

---

取扱説明書は予告なく変更する  
ことがあります。

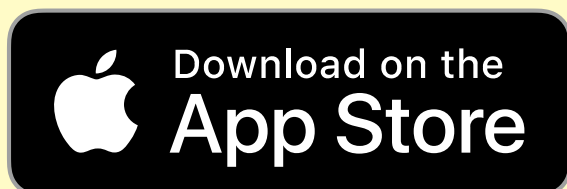
CatEyeSYNC™  
取扱説明書  
※ファームウェアのアップデート

# CatEyeSYNC™を インストールしてください

SYNCCore™（以下シンクコア）は、スマートフォン用アプリ「CatEyeSYNC™」で以下のことが可能になります。

- 他の CatEyeSYNC™ 対応ライトと ON/OFF が連動
- シンクコアのインジケータで、他の CatEyeSYNC™ 対応ライトの接続状態・バッテリー残量を確認
- アプリでライトの設定、バッテリー残量確認と通知

iPhone をご使用の方

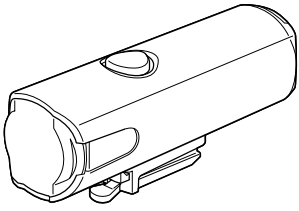


Android スマートフォンを  
ご使用の方

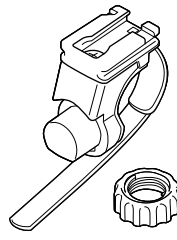


- ※ アプリのダウンロードおよび利用には通信料が発生するため Wi-Fi の活用をお勧めします。
- ※ 対応するスマートフォンの最新情報は、「[CatEyeSYNC™ 対応端末](#)」をご覧ください。
- ※ 本マニュアルは、ライト単体の操作方法について説明しています。CatEyeSYNC™ を使った操作については、「[CatEyeSYNC 取扱説明書](#)」をご覧ください。
- ※ ライトの連動には CatEyeSYNC™ とのペアリングが必要です。

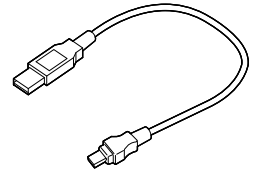
# 梱包内容



ライト本体



フレックスタイトブラケット  
(H-34N)



USB ケーブル  
(MICRO USB)

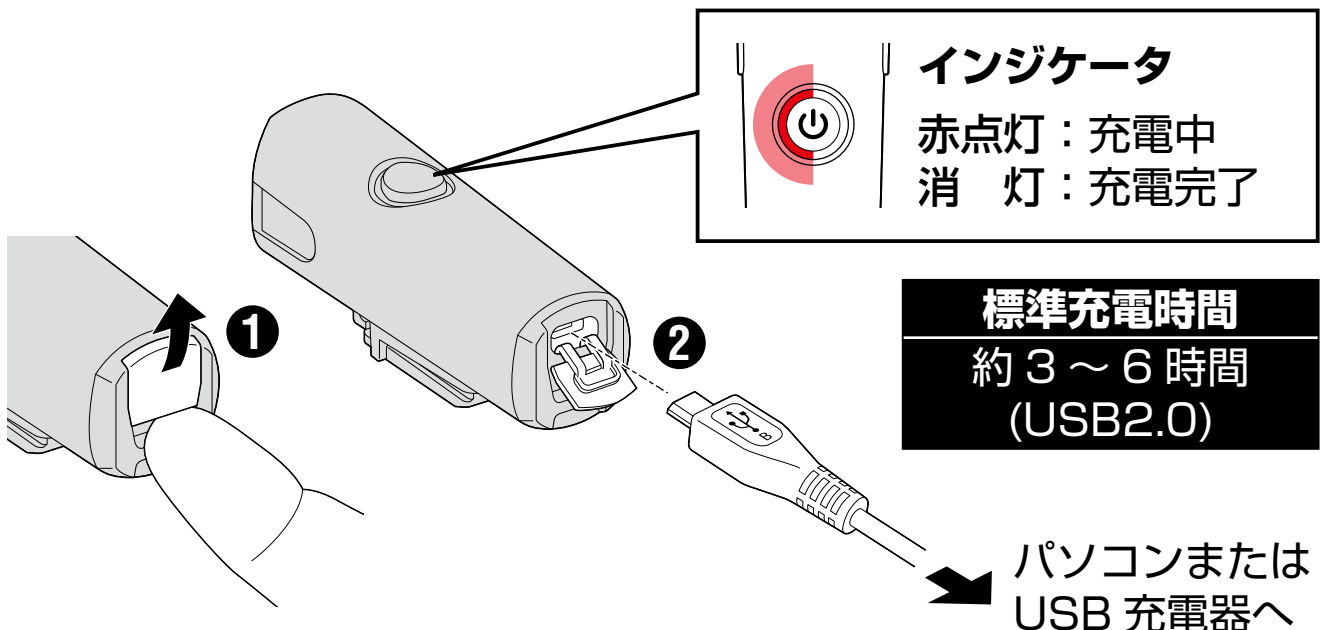
## ❗ 初めてお使いになる前に

本製品は点灯確認ができる程度に充電されています。  
ご使用になる前に、[「充電方法」\(3 ページ\)](#)・[「充電時の注意」\(8 ページ\)](#) に従って必ず充電を行ってください。

# 充電方法

1. ライト本体とパソコンまたは市販の USB 充電器を USB ケーブルで接続します。

インジケータが赤く点灯して充電が始まります。



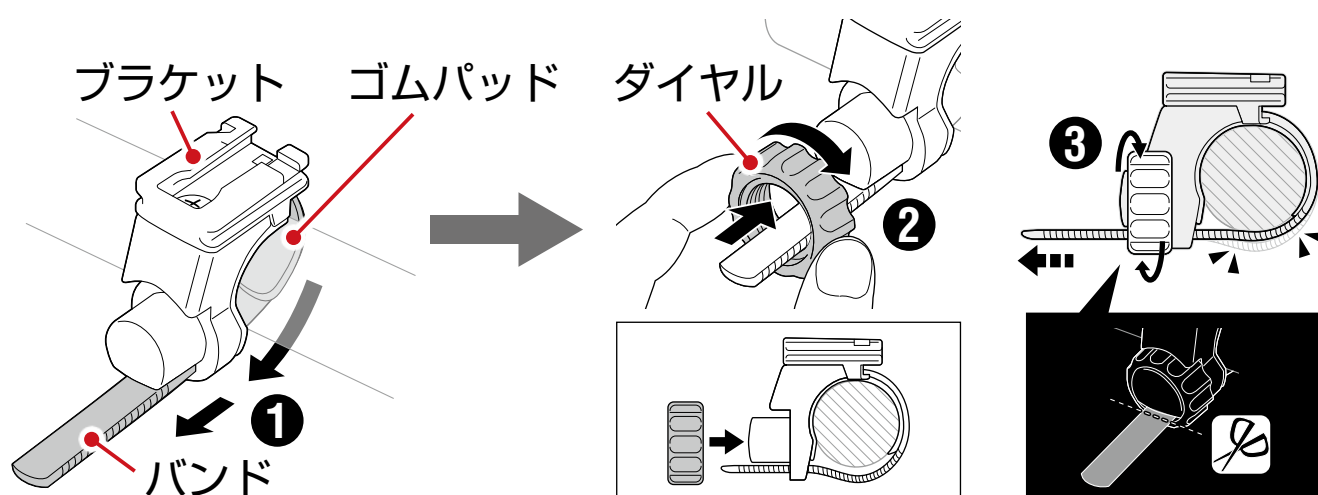
- ※ パソコンがスリープ状態では、充電できません。
- ※ USB 充電器は 500mAh (USB2.0) 以上のものをご使用ください。USB 充電器の能力が高い場合には急速充電が可能です。

## 2. 充電完了後は、USB ケーブルを外し、充電ジャックカバーをしっかりと取付けます。

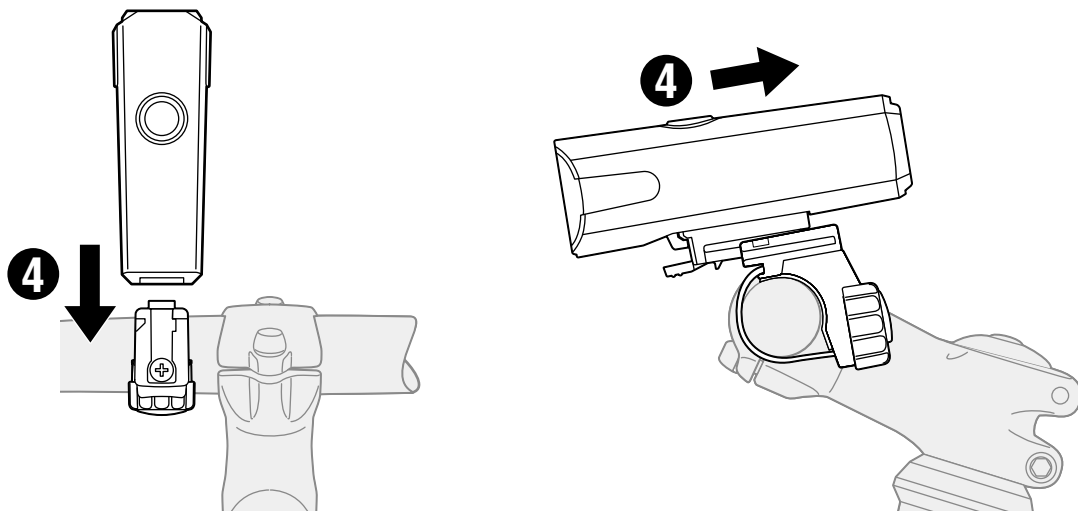
- ※ 標準充電時間および点灯時間は目安であり、使用時の環境により変化する場合があります。

# 自転車への取付方法

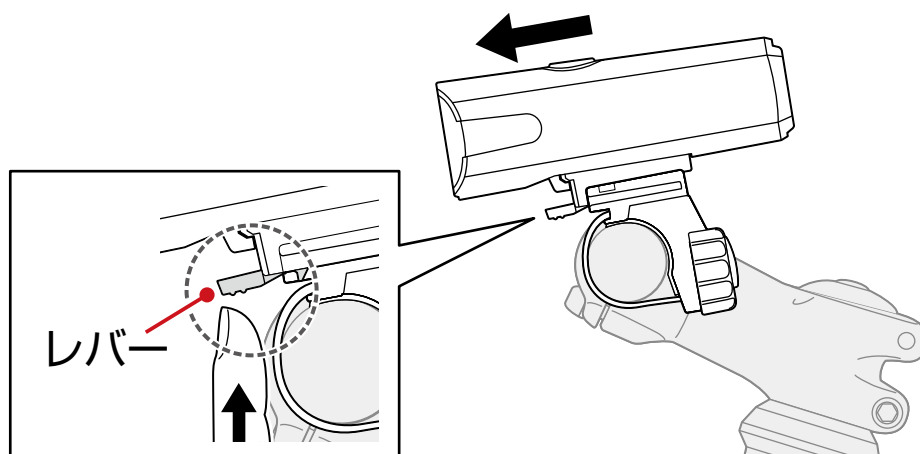
## 1. ハンドルバーにブラケットを取付けます。



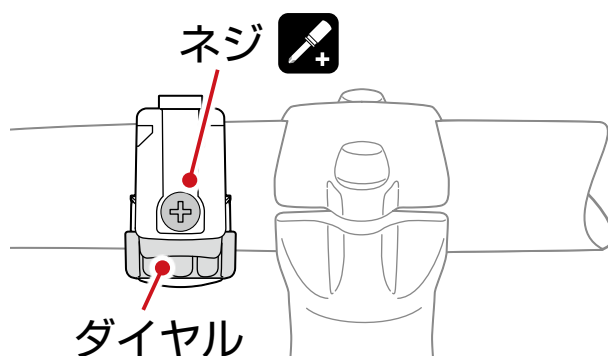
## 2. ライト本体をブラケットにカチッと音がするまで差込み、照射角度を調整します。



3. ライト本体を取外すときはライト底面にあるレバーを押しながら前方へ引抜きます。



※ 照射角度の再調整は、ブラケットが少し動く程度にダイヤルやネジを緩めてから調整し、しっかり締付け固定します。



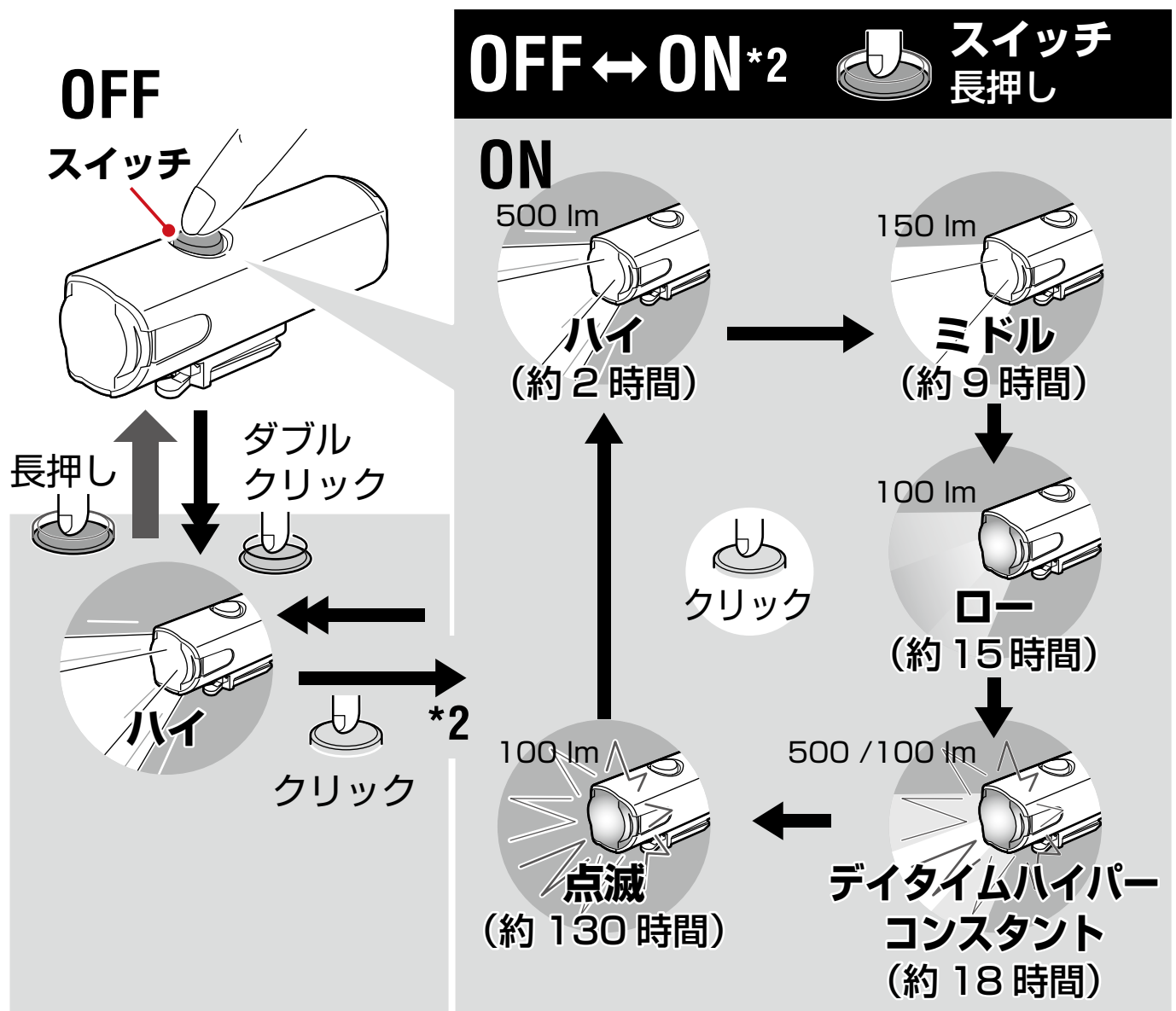
※ ライトはハンドルバーに吊下げて取付けることもできます。

## ⚠️ 注意

- ダイアルは必ず手で締付けてください。工具で強く締付けるとネジ山をつぶすおそれがあります。
- ブラケットのダイヤルやネジは定期的を確認し、緩みがない状態でご使用ください。
- バンドの切口はケガをしないように処理してください。
- ライト本体と無線式メーターが近すぎると、計測に影響を与える場合があります。

# スイッチ操作

スイッチでオン・オフとモードを切替えます。

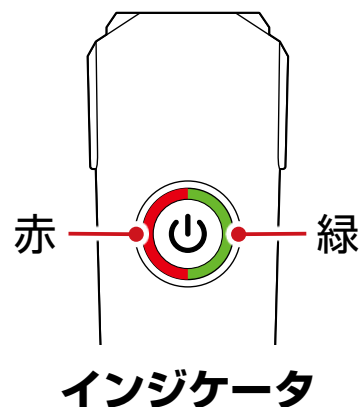


\*2：オンにしたときは直前のモードになります。  
(モードメモリ機能)

## バッテリー残量と接続状態について

インジケータにより、ライトや CatEyeSYNC™ でペアリングした他のライトの状態を確認できます。

赤点滅	本ライトのバッテリー残量が 20% 以下です。 できるだけ早く充電してください。
消 灯	他のライトとは接続していません。
緑点灯 (※)	他のライトが 1 つ以上接続中です。
緑点滅 (※)	接続中のライトにバッテリー残量の少ないライトがあります。



※ 他のライトの接続がないと表示しません。

※ ライトの連動には CatEyeSYNC™ とのペアリングが必要です。

## その他

### ⚠ 警告

- 対向車（者）が眩惑を起こさないよう照射角度を下向きにすることを厳守してください。
- 走行前にはライト本体がブラケットに確実に装着され、点灯することを確認してください。
- 定期的にインジケータを確認するなど、常にバッテリー残量に留意してご使用ください。

## 注意

- 夜間走行時は点灯（ハイ、ミドル、ロー）でお使いください。道交法上、点滅（デイトタイムハイパーコンスタントを含む）はあくまで補助灯としての使用に限定してください。
- 幼児の手の触れるところに放置しないでください。
- 不意のバッテリー切れに備え、予備のライトの携行をおすすめします。
- 本製品は雨中の使用に耐えられる程度の防水能力です。水に浸けて使用しないでください。
- ライト本体や付属部品が泥等で汚れたときは、薄い中性洗剤を湿らせた柔らかい布で拭いた後、空拭きします。シンナー、ベンジン、アルコールなどは表面を傷めますので使用しないでください。

## 充電池の取扱い

### 充電時の注意

- 充電は炎天下の車内や直射日光下を避け、周辺温度が5～40℃の範囲で行ってください。
- USB プラグにゴミなどの異物が付着していないことを確認してから充電を行ってください。
- 充電中は振動を与えないでください。
- 充電完了後は必ず USB プラグを抜いてください。

### 使用時の注意



- 高温状態での充電・放電・保管は充電電池の劣化を早めます。車の中や暖房機の近くには置かないでください。
- 正しく充電を行っても点灯時間の著しい低下が見られる場合は、充電電池の劣化による寿命です。廃棄する際は「廃棄時の注意」に従って処分してください。

### **保管時の注意**

長期間使用しない場合は、高温多湿を避けて保管してください。なお、半年に1回30分程度充電してください。

### **内蔵充電電池の交換**

弊社カスタマーサービスへお問い合わせください。

### **廃棄時の注意**

ライト本体を廃棄する際は、不燃ゴミとしてそのまま廃棄してください。

## **通信について**

次のような場所や環境では干渉を受け、正しく動作しない恐れがあります。

- テレビ、パソコン、ラジオ、モーターなどの近くや自動車、鉄道車両内
- 踏切りや線路沿い、テレビの送信所、レーダー基地など
- 他の無線機器や一部のライトと併用してご利用の場合

## **ファームウェアについて**

シンクコアの新しいファームウェアがある場合は、スマートフォンアプリ CatEyeSYNC™ で通知されます。

ファームウェアアップデートは、ライトとパソコンを付属の USB ケーブルで接続して行います。詳しくは「[CatEyeSYNC 取扱説明書](#)」をご覧ください。

## 製品仕様

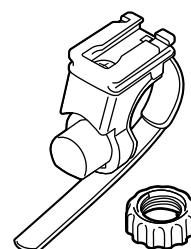
使用光源	高輝度白色 LED1 灯
バッテリー	Li-ion 3.6v 2200 mAh
充電	マイクロ USB ブラグ
連続点灯時間	ハイ : 約 2 時間 ミドル : 約 9 時間 ロー : 約 15 時間 デイトムハイパーコンスタント : 約 18 時間 点滅 : 約 130 時間 ※ 気温 20 度での平均点灯時間
標準充電時間	約 3 ~ 6 時間
使用温度範囲	充電時 : 5℃ ~ 40℃ 点灯時 : - 10℃ ~ 40℃
繰返し充放電回数	標準 300 回 (定格容量の 70%の容量低下まで)
本体寸法・重量	41.5 x 33.5 x 93.5 mm / 94 g

※ 仕様および外観は改良のため予告なく変更することがあります。

## スペアパーツ・オプション

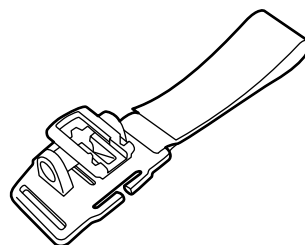
**5338827N**

フレックスタイトブラケット  
(H-34N)



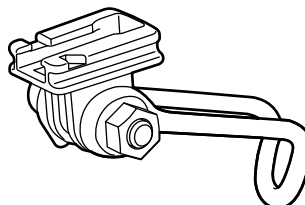
## 5341831N

ヘルメットマウントブラケット



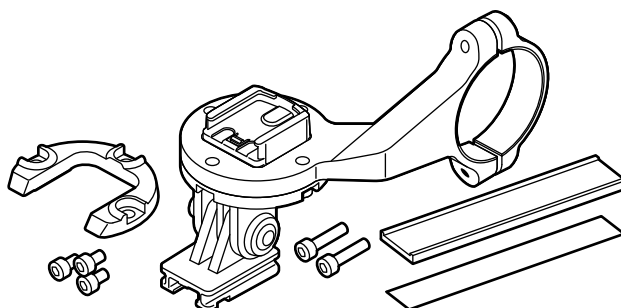
## 5342440

センターフォークブラケット  
(CFB-100)



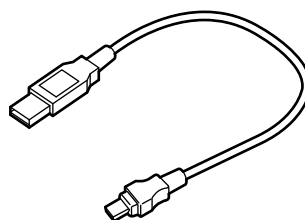
## 1604110

アウトフロントブラケット 2  
(OF-200)



## 5342730

USB ケーブル  
(MICRO USB)



## 製品保証について

### 2年保証：ライト本体のみ（バッテリーの劣化は除く）

正規小売店でご購入いただき、正常な使用状態で故障した場合は、無料修理・交換いたします。お送りいただく前にEメール・お電話などで弊社カスタマーサービスにお問い合わせください。修理のご依頼にあたっては、お客様の連絡先・故障状況などを明記の上、ご購入日が確認できるレシートなどを添えて、当社宛に直接お送りください。ご購入日が特定できない場合、保証期間は製造年月日から起算させていただきます。

ネットオークションを含む全ての転売品、事故などによる外的要因や取扱説明書に記載していない用途・方法での誤使用による要因では保証の対象外となります。なお、お送りいただく際の送料はお客様にてご負担願います。修理完了後、送料弊社負担でお届けさせていただきます。

**[宛先] 株式会社 キャットアイ** カスタマーサービス  
〒546-0041 大阪市東住吉区桑津2丁目8番25号  
TEL : (06)6719-6863 ダイヤルイン  
FAX : (06)6719-6033  
Eメール : support@cateye.co.jp  
ホームページ : <https://www.cateye.com>