



RECHARGEABLE HEADLIGHT

VOLT800

HL-EL471RC
取扱説明書



ご使用前に必ず本取扱説明書と別紙「リチウムイオン/リチウムイオンポリマー充電機」を最後まで読んで、いつでも見られるように大切に保管してください。

Copyright© 2017 CATEYE Co., Ltd.
EL471RC-170203 3



⚠️ ご注意

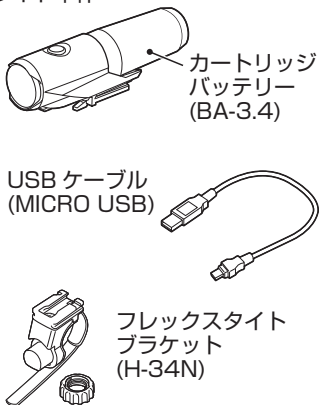
- 夜間走行時は点灯でお使いください。道交法上、点滅はあくまで補助灯としての使用に限定してください。
- 走行前にはライト本体がブラケットに確実に装着され、点灯すること、荷物などで光が遮られないことを確認してください。
- 定期的にインジケータを確認するなど、常にバッテリー残量に留意してご使用ください。
- 幼児の手の触れるところに放置しないでください。
- 不意のバッテリー切れに備え、予備のカートリッジバッテリーやライトの携帯をおすすめします。
- ライト本体と無線式メーターが近すぎると、計測に影響を与える場合があります。

- 本製品は雨中の使用に耐えられる程度の防水能力です。水に浸けて使用しないでください。
- ライト本体や付属部品が泥などで汚れたときは、薄い中性洗剤を湿らせた柔らかい布で拭いた後、空拭きします。シンナー、ベンジン、アルコールなどは表面を傷めますので使用しないでください。
- カートリッジバッテリーを廃棄する際は、充電式電池リサイクル協力店へお持ちください。

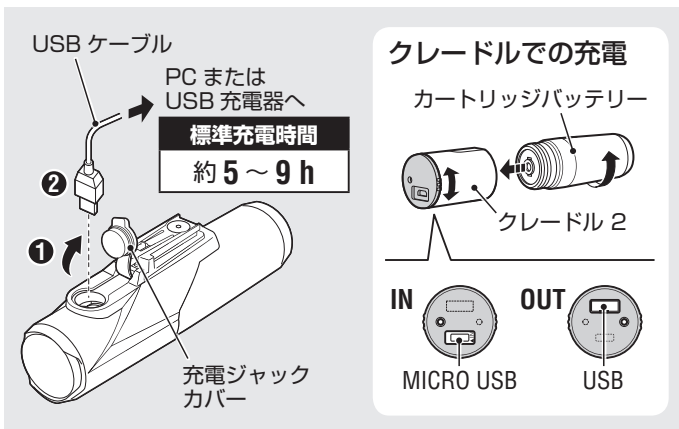
❗ 初めてお使いになる前に

本製品は点灯確認ができる程度に充電されています。ご使用前に、「充電方法」に従って必ず充電を行ってください。

ライト本体



1 充電方法



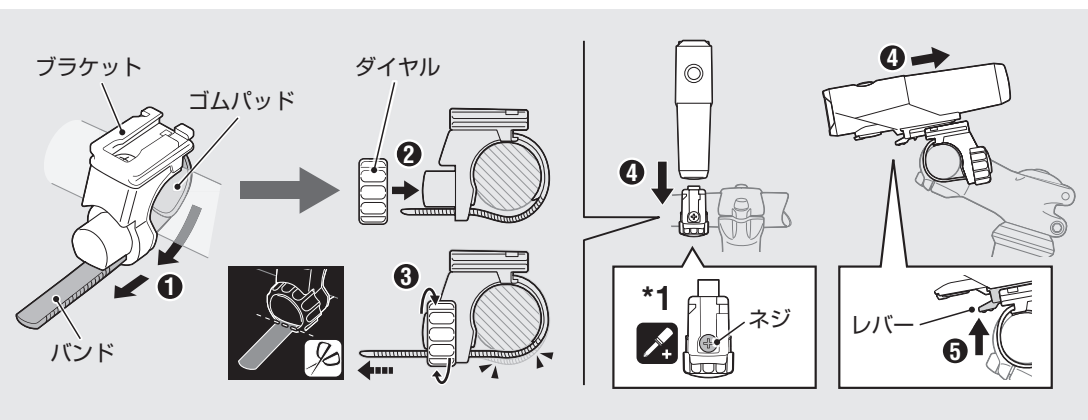
1. ライト本体と PC または市販の USB 充電器を USB ケーブルで接続します。(①~②) スイッチのインジケータが点灯して充電が始まります。
※ クレードル (オプション) を使用した場合はクレードルのインジケータが点灯します。

- ※ USB 充電器は 500mAh (USB2.0) 以上のものをご使用ください。USB 充電器の能力が高い場合には急速充電が可能です。
- ※ インジケータが速く点滅する場合は充電エラーです。一旦ケーブルを抜いて再度お試しください。

2. 充電完了後は、USB ケーブルを外し、充電ジャックカバーをしっかりと取付けます。

- ※ 標準充電時間および点灯時間は目安であり、使用時の環境により変化する場合があります。
- ※ オプションのクレードル 2 を使用するとバッテリー単体で充電できるほかモバイルバッテリーとしても活用できます。

2 自転車への取付方法



1. ハンドルバーにブラケットを取付けます。(①~③)
2. ライト本体をブラケットにカチッと音がするまで差込み、照射角度を調整します。(④)
3. ライト本体を取外すときはライト底面にあるレバー (⑤) を本体側に押しながら前方へ引抜きます。
※ 照射角度の再調整は、ブラケットが少し動く程度にダイヤルを緩めてから調整し、しっかりと締付け固定します。
※ ライトはハンドルバーに吊下げて取付けることもできます。

⚠️ 注意

- ダイヤルは必ず手で締付けてください。工具で強く締付けるとネジ山をつぶすおそれがあります。
- ブラケットのダイヤルやネジ (*1) は定期的に確認し、緩みがない状態でご使用ください。
- バンドの切口はケガをしないように処理してください。

