



RECHARGEABLE HEADLIGHT

VOLT400

HL-EL461RC

取扱説明書



ご使用前に必ず本書を最後までお読みください。お読みになった後はいつでも見られるように大切に保管してください。

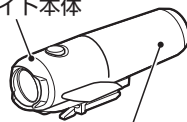
Design Pat. Pending  
Copyright © 2018 CAT EYE Co., Ltd.  
EL461RC-180221-3

JP

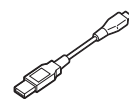
## ① 初めてお使いになる前に

本製品は点灯確認ができる程度に充電されています。ご使用前に、「充電方法」・「充電時の注意」に従って必ず充電を行ってください。

ライト本体



カートリッジバッテリー (BA-2.2)



USB ケーブル (MICRO USB)

フレックスタイト  
ブラケット  
(H-34N)

## ⚠ 警告

- ・対向車（者）が眩惑を起こさないよう照射角度を下向きにすることを厳守してください。
- ・走行前にはライト本体がブラケットに確実に装着され、点灯することを確認してください。
- ・定期的にインジケータを確認するなど、常にバッテリー残量に留意してご使用ください。

## ⚠ 注意

- ・夜間走行時は点灯でお使いください。道交法上、点滅はあくまで補助灯としての使用に限定してください。
- ・幼児の手の触れるところに放置しないでください。
- ・不意のバッテリー切れに備え、予備のカートリッジバッテリーやライトの携帯をおすすめします。
- ・ライト本体と無線式メーターが近すぎると、計測に影響を与える場合があります。
- ・本製品は雨中の使用に耐えられる程度の防水能力です。水に浸けて使用しないでください。
- ・ライト本体や付属部品が泥等で汚れたときは、薄い中性洗剤を湿らせた柔らかい布で拭いた後、空拭きします。
- ・シンナー、ベンジン、アルコール等は表面を傷めますので使用しないでください。

## ⚠ 充電電池の取扱い

### 充電時の注意

- ・充電は炎天下の車内や直射日光下を避け、周辺温度が 5 ~ 40 °C の範囲で行ってください。
- ・USB プラグにゴミなどの異物が付着していないことを確認してから充電を行ってください。
- ・充電中は振動を与えないでください。
- ・充電完了後は必ず USB プラグを抜いてください。

### 使用時の注意

- ・高温状態での充電・放電・保管は充電電池の劣化を早めます。車の中や暖房機の近くには置かないでください。
- ・正しく充電を行っても点灯時間の著しい低下が見られる場合は、充電電池の劣化による寿命です。バッテリーの交換・廃棄については「カートリッジバッテリー交換方法」・「廃棄時のご注意」に従ってください。

### 保管時の注意

- ・長期間使用しない場合は、高温多湿を避けて保管してください。なお、半年に 1 回 30 分程度充電してください。
- ・カートリッジバッテリーを単品で保管する場合は、必ずキャップを付けてください。ショートによる破損や火災の恐れがあります。

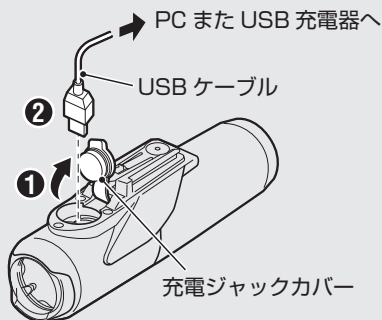
### 廃棄時の注意

カートリッジバッテリーを廃棄する際は、接点部に絶縁テープを貼付け、充電式電池リサイクル協力店へお持ちください。

## 1 充電方法

標準充電時間

約 6 時間 (USB 2.0)

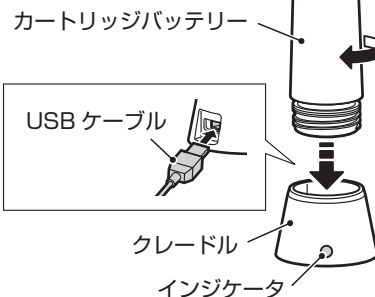


1. ライト本体と PC または市販の USB 充電器を USB ケーブルで接続します。① ~ ② スイッチもしくはクレードルのインジケータが点灯して充電が始まります。

インジケータ点灯	充電中
インジケータ消灯	充電完了

- ※ PC がスリープ状態では、充電できません。
- ※ USB 充電器は 500mAh (USB2.0) 以上のものをお勧めします。

### クレードルでの充電 (CRA-001)

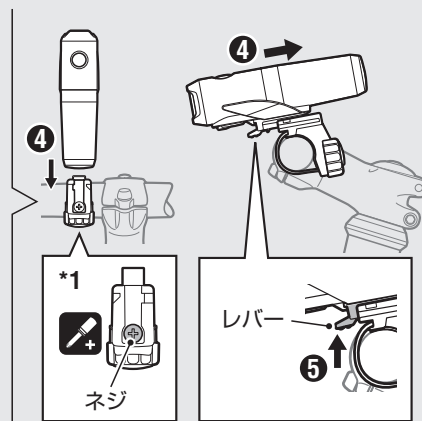
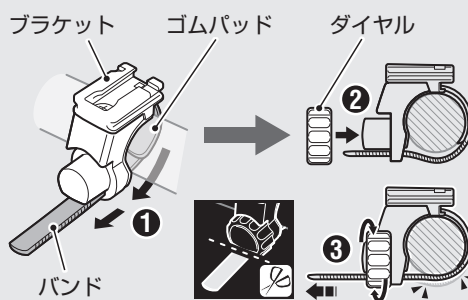


2. 充電完了後は、USB ケーブルを外し、充電ジャックカバーをしっかりと取付けます。

※ 標準充電時間および点灯時間は目安であり、使用時の環境により変化する場合があります。

※ オプションのクレードルを使用すると急速充電が可能です。(約 3 時間) クレードルで充電する場合は 1A 以上の USB 充電器をご使用ください。

## 2 自転車への取付方法



1. ハンドルバーにブラケットを取付けます。① ~ ③
2. ライト本体をブラケットにカチッと音がするまで差込み、照射角度を調整します。④
3. ライト本体を取外すときはライト底面にあるレバー ⑤ を押しながら前方へ引抜きます。
  - ※ 照射角度の再調整は、ブラケットが少し動く程度にダイヤルを緩めてから調整し、しっかり締付け固定します。
  - ※ ライトはハンドルバーに吊下げて取付けることもできます。

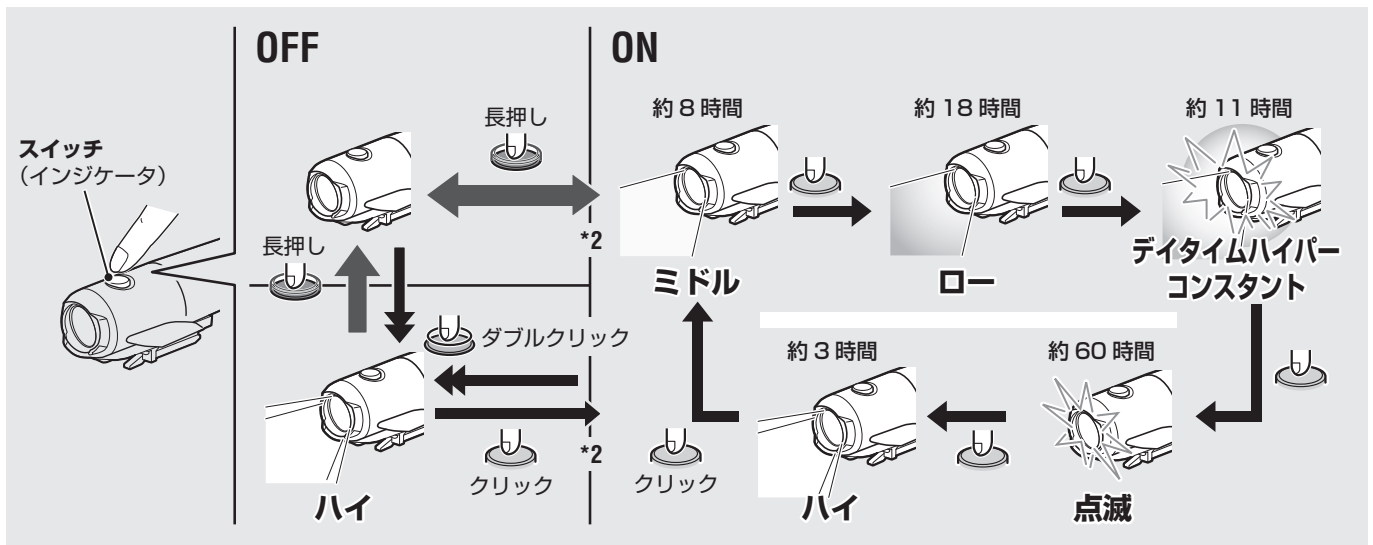
### ⚠ 注意

- ・ダイヤルは必ず手で締付けてください。工具で強く締付けるとネジ山をつぶす恐れがあります。
- ・ブラケットのダイヤルやネジ (\*1) は定期的に確認し、緩みがない状態でご使用ください。
- ・バンドの切口はケガをしないように処理してください。

### 3 スイッチ操作 (点灯モード切替)

スイッチでオン・オフと点灯モードを切替えます。

\*2 オンにしたときは直前のモードで点灯します。(モードメモリ機能)

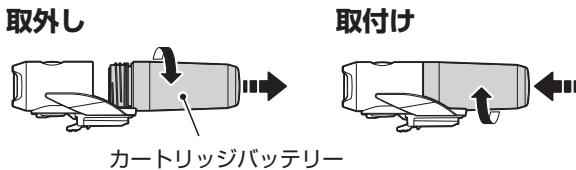


#### 電池残量について (バッテリーインジケータ)

スイッチが点灯すると電池残量は 20% 以下です。できるだけ早く充電してください。

### 4 カートリッジバッテリーの交換方法

カートリッジバッテリーを反時計回りに回し、本体から取外します。カートリッジバッテリーを取付けるときは、カチッと止まるまでライト本体にしっかりとねじ込んでください。



### スペア・オプションパーツ

5338827N

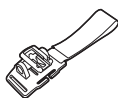
フレックスタイト  
ブラケット



(H-34N)

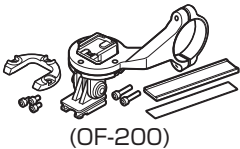
5341831N

ヘルメットマウント  
ブラケット



1604110

アウトフロントブラケット 2



(OF-200)

5342710

カートリッジバッテリー  
(Li-ion 3.6v 2200 mAh)



(BA-2.2)

5342681

カートリッジバッテリー  
(Li-ion 3.6v 3400 mAh)



(BA-3.4)

5342440

センターフォーク  
ブラケット



(CFB-100)

5342730

USB ケーブル



(MICRO USB)

5342720

急速充電クレードル  
(USB ケーブル付属)



(CRA-001)

5342620

急速充電クレードル 2  
(USB ケーブル付属)



(CRA-002)

### 製品仕様

使用光源	高輝度白色 LED1 灯
カートリッジバッテリー	Li-ion 3.6v 2200 mAh : BA-2.2
充電	マイクロ USB プラグ
連続点灯時間	ハイ : 約 3 時間
	ミドル : 約 8 時間
	ロー : 約 18 時間
	デイタイムハイパーコンスタント : 約 11 時間
	点滅 : 約 60 時間
※気温 20 度での平均点灯時間	
標準充電時間	約 6 時間 (USB2.0)
使用温度範囲	充電時 : 5℃ ~ 40℃
	点灯時 : -10℃ ~ 40℃
繰返し充放電回数	標準 300 回 (定格容量の 70% の容量低下まで)
本体寸法・重量	111.3 x 41.3 x 30.6 mm / 120 g (カートリッジバッテリーを含む)

※仕様および外観は改良のため予告なく変更することがあります。

### 製品保証について

**2年保証：ライト本体のみ (カートリッジバッテリーの劣化は除く)**  
正規小売店でご購入いただき、正常な使用状態で故障した場合は、無料修理・交換いたします。お送りいただく前に E メール・お電話などで弊社カスタマーサービスにお問い合わせください。修理のご依頼にあたっては、お客様の連絡先・故障状況などを明記の上、ご購入日が確認できるレシートなどを添えて、当社宛てに直接お送りください。ご購入日が特定できない場合、保証期間は製造年月日から起算させていただきます。ネットオークションを含む全ての転売品、事故などによる外的要因や取扱説明書に記載していない用途・方法での誤使用による要因では保証の対象外となります。なお、お送りいただく際の送料はお客様にてご負担願います。修理完了後、送料弊社負担でお届けさせていただきます。

ホームページ上でこの製品のユーザー登録が行えます。ご登録いただくと、ご希望によりメールマガジンを配信させていただきます。  
<http://www.cateye.com/jp/support/regist/>

【宛先】株式会社 **キャットアイ** カスタマーサービス  
〒546-0041 大阪市東住吉区桑津 2 丁目 8 番 25 号  
TEL: (06)6719-6863 ダイヤルイン  
FAX: (06)6719-6033  
ホームページ <http://www.cateye.com>  
Eメール [support@cateye.co.jp](mailto:support@cateye.co.jp)