



AMPP130N™
自転車用充電式前照灯 アンブ 130N
MODEL: HL-EL041N RC

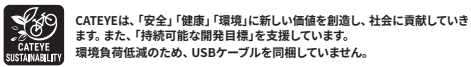
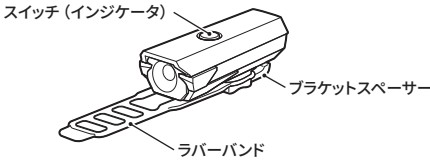
この製品はJIS C9502の配光に準拠した前照灯です。(点灯使用時)

ご使用前に必ず本取扱説明書を最後までよく読んで、いつでも見られるように大切に保管してください。お子様が使用する場合は、保護者が取扱説明書を読み、使用上の注意事項をご説明ください。本製品は、自転車での使用を前提に開発されています。本取扱説明書に記載していない方法で使用しないでください。

Copyright © 2026 CATEYE Co., Ltd. HLEL041NRCJP-260617 2.1

同梱内容・主な名称

ライト本体



- ⚠危険** (切迫した生命への危害、事故の防止)
- 高温での使用や保管は電池の劣化を早めます。車中や暖房機の近くに置かないでください。
 - 充電式製品への充電は5℃～40℃の環境で行なってください。
 - 強い振動や衝撃、無理な力を与えないでください。
 - 濡れた製品や濡れた手による充電、USBプラグの挿抜、電池交換を行わないでください。
 - 指定の電圧や極性以外での使用やショートさせないでください。
 - 幼児の手の触れるところに放置しないでください。
 - 分解や改造をしないでください。また、損傷した製品や部品を使用しないでください。
 - 火中への投入や加熱しないでください。
 - 異常がみられた場合は直ちに使用をやめてください。

- ⚠警告** (生命への危害、事故の防止)
- 光源を直視しないでください。前照灯は対向車(者)の目がくらまないよう照射角度を下向きにし、路面を照らすことを厳守してください。
 - 走行前には安全のため、光を遮らない位置に確実に取り付けられ、正しく点灯することを確認してください。
 - 定期的にインジケータや明るさを確認し、常にバッテリー残量に留意してください。
 - 充電はUSB端子に異物などが付着していないことを確認してから充電を行い、充電完了後は必ずUSBケーブルを抜いてください。
 - 充電電池は長期間放置すると電圧の低下や性能劣化が生じます。長期間使用しないときは高温多湿を避けて保管し、半年に1回30分程度の充電を行ってください。

- ⚠注意** (傷害、故障、物的損害の防止など)
- 前照灯として使用するときは点灯モードでお使いください。道交法では点滅での走行は補助灯としての使用に限定されています。
 - 防水性を保つため、電池収納部の蓋や充電端子のカバーはしっかりと取り付けてください。また、雨天で使用された後には水分をよく拭き取ってください。
 - 機器の故障を防ぐため、充電端子には強い力がかけられないようにしてください。
 - 充電時間および点灯時間は目安です。ご使用の環境により変化する場合があります。
 - 充電を行っても点灯時間に著しい低下が見られる場合は充電電池の劣化による寿命です。

廃棄方法

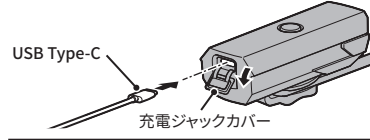
充電電池はリサイクル可能な資源です。充電電池は取り出さず、回収ボックスが備え付けられた協力店などに持ち込むか、地域で定められた方法で処分してください。



充電方法

① ご使用になる前に「⚠危険・警告・注意」を読み、必ず充電を行なってください。

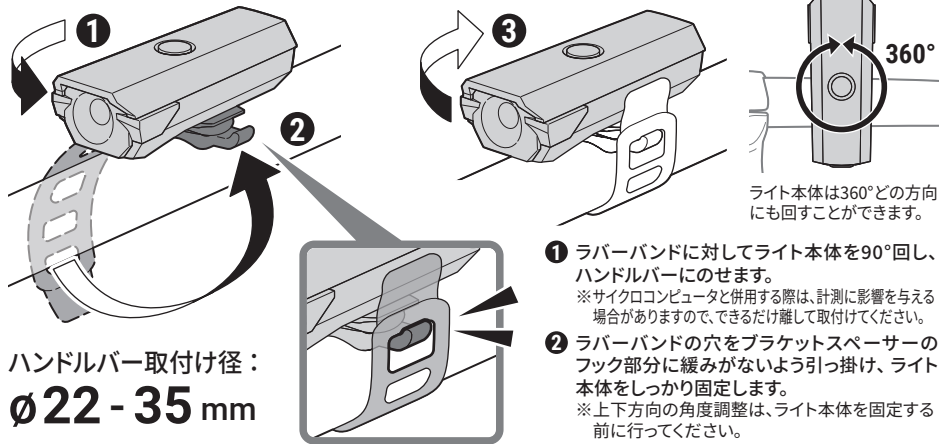
- ※ 充電に使うUSB Type-Cのケーブルをご用意ください。
- ※ 本製品は点灯確認ができる程度に充電しています。
- ※ 充電後ジャックカバーを取付けてください。



インジケータ	赤色点灯	消灯
充電状態	充電中	充電完了

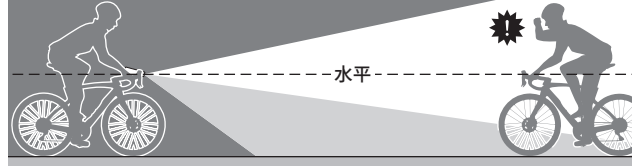
充電時間：約 2.5 時間 (0.5 A)

自転車への取付け方法



ハンドルバー取付け径：
φ22 - 35 mm

照射角度の調整



対向車(者)がまぶしくないよう、ライト本体は水平より15°以上下向きに、路面を照らすように取付けてください。

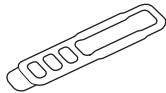
製品仕様

使用光源	LED 1 灯
バッテリー	Li-ion 3.7 V 800 mAh
充電端子	USB Type-C
連続点灯時間 ²⁾	点灯：約 4 時間 点滅：約 35 時間
中心照度	10ルクス (10 mでの測定)
充電時間	約 2.5 時間 (0.5 A)
充電電圧	5 V
使用温度範囲	充電時：5℃～40℃ 点灯時：-10℃～40℃
防水性能	IPX4
繰返し充放電回数	約300回 (定格容量の70%の容量低下まで)
本体寸法・重量	34.5 x 86 x 33 mm (ラバーバンドを除く) / 62 g

²⁾：気温20度での目安平均点灯時間
※ 仕様および外観は改良のため予告なく変更することがあります。

標準部品 (補修パーツ)

5343570 ラバーバンド II



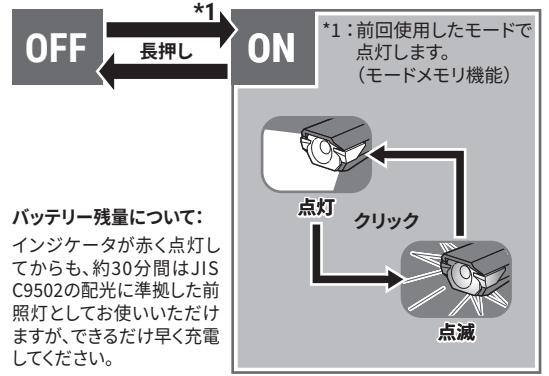
オプション部品 (拡張パーツ)

5342550 USB ケーブル
(Type-A ↔ Type-C)



※ 事故や故障を防ぐため、取付けには純正部品をご使用ください。

スイッチ操作



バッテリー残量について：
インジケータが赤く点灯してからも、約30分間はJIS C9502の配光に準拠した前照灯としてお使いいただけますが、できるだけ早く充電してください。

製品保証

ライト本体のみ (バッテリーの劣化は除く)
保証期間はご購入日より2年間です。お客様が本書およびその他の注意書に従う適切なご使用に於いて発生した故障、または製造上の不具合に起因する故障について、弊社保証規定に従い無償修理または交換させていただきます。保証適用を受けられる際は、購入された製品と購入日が確認できるシールなどの書類をご用意の上、お送りいただく前に弊社カスタマーサービスへご連絡ください。尚、保証期間内であっても製品の状態やご使用の状況により保証適用外となります。詳しくは弊社ウェブサイト(お問い合わせ・サポート)をご覧ください。

株式会社 キャットアイ カスタマーサービス

〒546-0041 大阪市東住吉区桑津2丁目8番25号
ウェブサイト: <https://www.cateye.com/jp/support/>
Eメール: support@cateye.co.jp
TEL: (06) 6719-6863
受付時間: 10:00 ~ 12:00, 13:00 ~ 15:30 (土日祝日を除く)
※ 当製品最新情報は、弊社ウェブサイトでご覧いただけます。
※ 補修パーツなどはキャットアイダイレクトからもご購入頂けます。
<https://www.cateyedirect.com/>

ウェブサイト上でこの製品のユーザー登録が行えます。ご登録いただくと、ご希望によりメールマガジンを配信させていただきます。
<https://www.cateye.com/jp/support/regist/>



お問い合わせ



キャットアイダイレクト
(オンラインショップ)

上記の製品保証は日本国内で購入された場合に限りです。