



CATEYE

VELO WIRELESS +

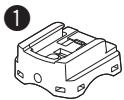
CYCLOCOMPUTER CC-VT210W

Owner's Manual

U.S. Pat. Nos. 5236759/5308419/6957926 Pat./Design Pat. Pending
 Copyright© 2011 CATEYE Co., Ltd.
 CCVT21W-110930 066600910 3



INSTALL



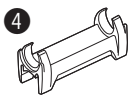
1 ブラケット



2 センサー



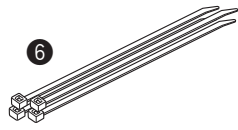
3 マグネット



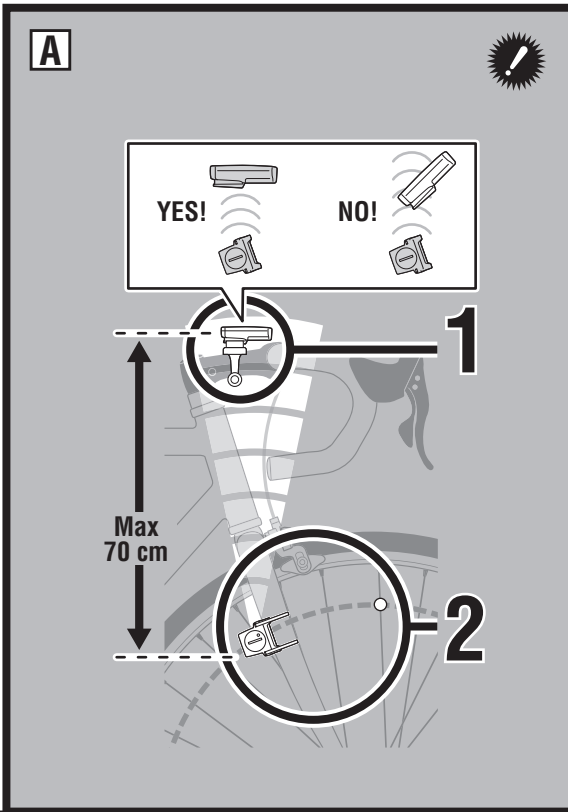
4 センサーゴムパッド



5 両面テープ

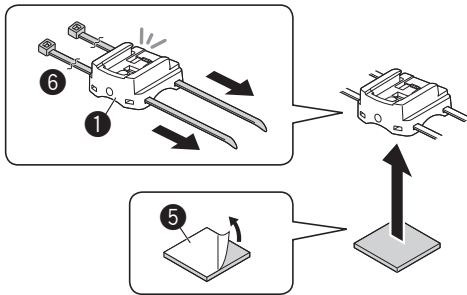


6 ナイロントイ (4本)



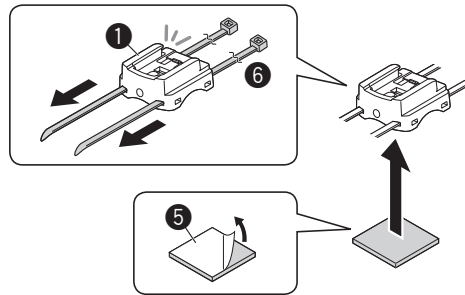
1 Bracket

[Stem]

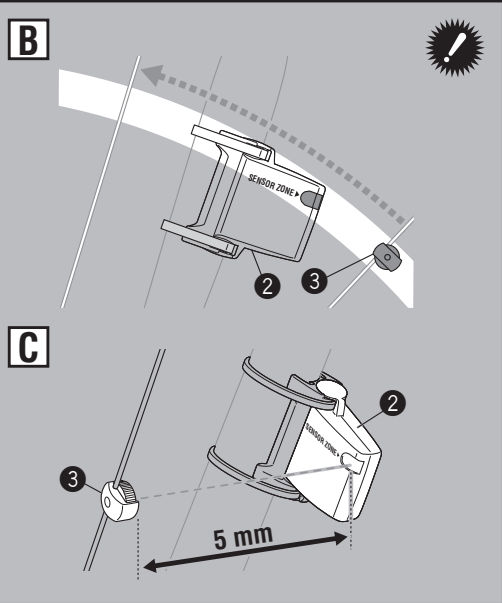
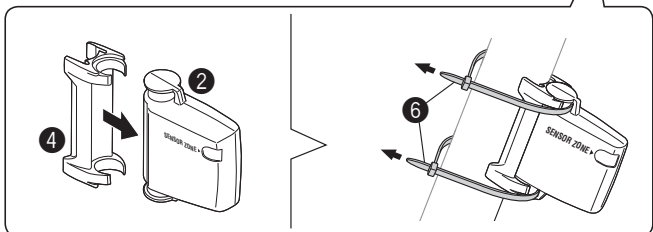
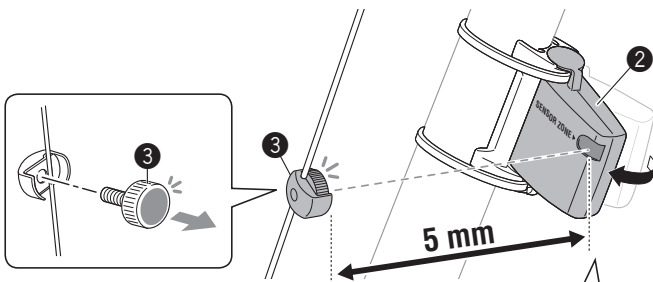


or

[Handlebar]



2 Sensor/Magnet

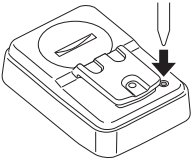


JP

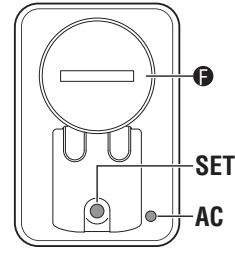
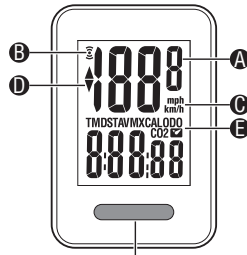
CC-VT210W VELO WIRELESS +

SETTING

1 | All Clear



TM	= 0
DST	= 0
AV	= 0
MX	= 0
CAL	= 0
CO2	= 0
ODO	= 0
<input checked="" type="checkbox"/>	= 0



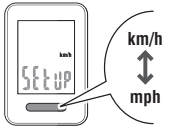
MODE

- Ⓐ 走行速度
- Ⓑ センサー信号アイコン
- Ⓒ 計測単位 km/h mph
- Ⓓ ベースアロー ▲▼

- Ⓔ 選択データ
 - Ⓕ バッテリーカバー
- ※詳しくは「各部の名称」をご覧ください。

2 | Select km/h or mph

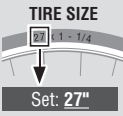
Set: km/h



Register the setting SET

3 | Tire Size

[Quick setting size]



Set: 27"

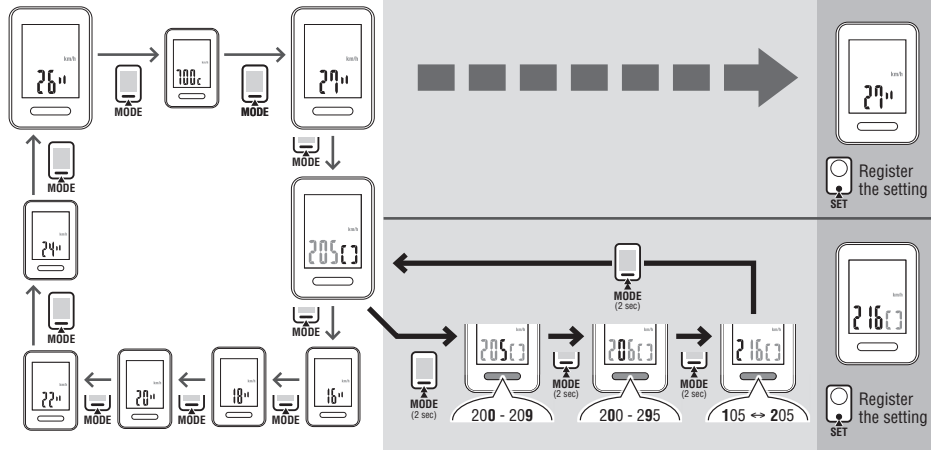
or

[Detailed setting size]



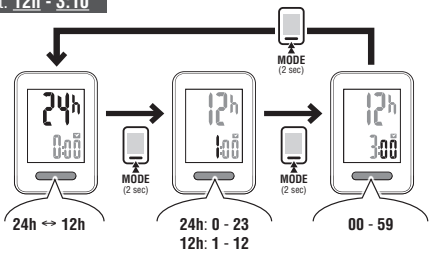
ETRTO	Tire size	L (cm)
28-630	27x1-1/8	216
32-630	27x1-1/4	216
37-630	27x1-3/8	217
18-622	700x18C	207

Set: 216



4 | Clock Setting

Set: 12h - 3:10

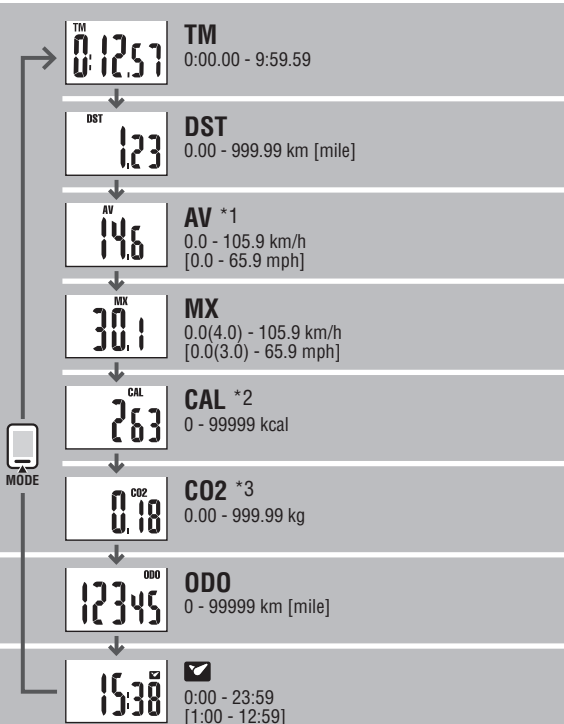
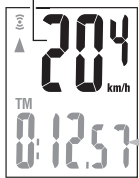


Register the setting (Finish) SET

OPERATION FLOW

Current Speed

0.0(4.0) - 105.9 km/h
[0.0(3.0) - 65.9 mph]



Data Reset

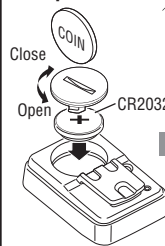


MODE (2 sec)

TM	= 0
DST	= 0
AV	= 0
MX	= 0
CAL	= 0
CO2	= 0

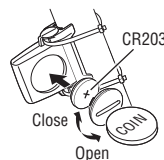
Battery

Computer



SETTING 1.All clear

Sensor



ご使用前に必ず本書を最後までお読みください。お読みになった後はいつでも見られるように大切に保管してください。

警告・注意

- 走行中は、コンピュータに気を取られないで、安全走行を心がけてください。
- マグネット、センサーおよびブラケットはしっかりと自転車に取付け、緩みがないことを定期的に点検してください。
- 誤って電池を飲み込んだ場合は、すぐに医師に相談してください。
- コンピュータは炎天下に長時間放置しないでください。
- コンピュータは絶対分解しないでください。
- コンピュータは落下させないでください。損傷の原因となります。
- コンピュータや付属品を拭くとき、シンナー、ベンジン、アルコールなどは表面を傷めるので使わないでください。
- 使用済みの電池は各地域によって定められた方法で処理してください。
- 液晶画面の特性として、偏光レンズサングラスでは表示が見えにくくなります。

ワイヤレスセンサーについて

- センサーの信号は、混信を防ぐため受信距離が最大70cmに設計されています（受信距離はあくまでも目安です）。取扱いには次の点にご注意ください。
- センサーとコンピュータの間隔が離れすぎると受信できません。
- 受信距離は、気温低下、電池消費でも短くなります。
- コンピュータの底面がセンサー方向を向いていないと受信できません。

次のような環境では干渉を受け、誤作動する場合があります。

- テレビ、パソコン、ラジオ、モーターなどの近くや自動車、鉄道車両内。
- 踏切りや線路沿い、テレビの送信所、レーダー基地など。
- 他のワイヤレス機器や一部のバッテリーライトと併用している場合。

センサーとマグネットは次の条件を満たす位置に取付けます

- A** コンピュータからセンサーまでの距離が必ず送信範囲以内にあり、コンピュータの底面がセンサーを向いている。
 - B** マグネットがセンサーのセンサーゾーンを通過する。
 - C** センサー表面と、マグネットの間隔が必ず5mm以内である。
- ※ マグネットは取付条件を満たしていればスポーク上どの位置にあっても問題ありません。

各部の名称

- ① 走行速度**
- ② センサー信号アイコン**
センサーの信号と同期して点滅します。
- ③ 計測単位 km/h mph**
- ④ ベースアロー ▲▼**
走行速度が平均より速い(▲)か遅い(▼)かを表します。
- ⑤ 選択データ**
現在、選択しているデータを表示します。

TM.....走行時間	DST.....走行距離
AV ¹平均速度	MX.....最高速度
CAL.....消費カロリー	CO2.....CO2削減量
ODO.....積算距離	☑.....時刻

¹ TM約27時間、またはDST 999.99 kmを超えると、Eが表示されます。データのリセットを行ってください。
- ⑥ バッテリーカー**

計測のスタート・ストップ

自転車の動きに合わせて自動で計測を行います。計測中はkm/hまたはmphが点滅します。

選択データの切替

MODEを押すと**OPERATION FLOW**の順に下段の計測データが切替ります。

データのリセット

計測画面でMODEを長押しすると、計測データが0に戻ります。積算距離はリセットされません。

節電機能

約10分間信号が入らないと時刻表示だけの節電モードになります。センサー信号が入ると計測画面に戻ります。節電モードからさらに2週間放置すると画面に**SLEEP**を表示します。**SLEEP**表示ではMODEを押すことで計測画面に戻ります。

消費カロリーについて *2

このコンピュータで計測される消費カロリーは1秒毎に速度から演算した値を累積するもので、実際の消費カロリーとは異なります。

速度	10 km/h [mph]	20 km/h [mph]	30 km/h [mph]
消費カロリー	67.3 kcal [155.2 kcal]	244.5 kcal [768.2 kcal]	641.6 kcal [2297.2 kcal]

CO2削減量の算出方法 *3

CO2削減量は以下の計算方法で算出します。
 走行距離(km) × 0.15 = CO2削減量(kg)
 ※ 係数0.15は、国土交通省ホームページ記載の「ガソリン車1km走行におけるCO2排出量」の数式に2008年度ガソリン乗用車全体の平均値を当てはめて求めています。

メンテナンス

コンピュータや付属品が汚れたら、薄い中性洗剤を湿らせた柔らかい布で拭いた後、から拭きしてください。

電池の交換

- **コンピュータ**
表示が薄くなった、センサー信号が受信しにくくなる
と電池の交換時期です。新しいリチウム電池(CR2032)を(+)側が上面に見えるように挿入します。
※ コンピュータの電池交換後は必ず**SETTING**の手順に従ってください。
- **センサー**
正しい調整をしても速度を表示しない場合は電池の交換時期です。交換後はマグネットとの位置関係を確認してください。

トラブルシューティング

センサー受信アイコンが点滅しない。(スピード表示が出ない) (コンピュータをセンサーに近づけて前輪を回します。センサー受信アイコンが点滅する場合は、異常ではなく、電池消費などによる受信距離の問題です)
 センサーとマグネットの間隔が離れすぎではありませんか? (間隔5mm以内)
 マグネットはセンサーゾーンを通過していますか?
 マグネット・センサーの位置を調節し直してください。
 コンピュータの取付角度は正しいですか?
 コンピュータ底面がセンサーを向くようにしてください。
 コンピュータとセンサーの距離は正しいですか? (間隔20~70cm以内)
 センサーの取付位置を範囲内にしてください。
 コンピュータまたはセンサーの電池が消耗していませんか?
 特に冬期は電池の能力が低下します。
 新しい電池に交換してください。交換後は「電池の交換」の手順に従ってください。

全く表示が出ない。
 コンピュータの電池が消耗していませんか?
 新しい電池に交換してください。交換後は**SETTING**の手順に従ってください。

異常な表示が出る。
SETTINGの手順に従ってください。

製品仕様

使用電池
 コンピュータ(受信部):リチウム電池(CR2032) × 1
 センサー(送信部):リチウム電池(CR2032) × 1
 電池寿命
 コンピュータ:約1年(1日1時間使用時、使用環境により異なる)
 センサー:積算距離で約10000km(6250mile)
 ※ 気温20℃でセンサー-コンピュータ間65cmに取付けた時の平均値。
 制御方式.....4bit 1-chip マイクロコンピュータ(水晶発振器)
 表示方式.....液晶表示
 検知方式.....無接触磁気センサー
 送信距離.....20~70cmの範囲
 選択可能タイヤサイズ.....26"、700c、27"、16"、18"、20"、22"、24"またはタイヤ周長100~299cm(初期値26インチ)
 使用温度範囲.....0℃~40℃(動作保証範囲:範囲外は表示の視認性が悪化します)
 寸法・重量
 コンピュータ:55.5 × 37.5 × 18.5 mm / 28g
 センサー:41.5 × 35 × 15 mm / 15g
 ※ あらかじめ装着されている電池の寿命は、上記より短い場合があります。
 ※ 仕様及び外観は、改良のために予告なく変更することがあります。

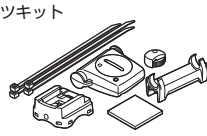
製品保証について

2年間保証:コンピュータ/センサーのみ(付属品及び電池の消耗は除く)
 正常な使用状態で故障した場合は、無料修理・交換いたします。お送りいただく前にEメール・お電話などで弊社製品サービスにお問い合わせください。返品にあたっては、お客様の連絡先・故障状況などを明記の上、ご購入日が確認できる領収書のコピーなどを添えて、当社宛てに直接お送りください。ご購入日が特定できない場合、保証期間は製造年月日から起算させていただきます。事故などによる外的要因や取扱説明書に記載していない用途・方法での誤使用による要因では保証の対象外となります。なお、お送りいただく際の送料はお客様にてご負担願います。修理完了後、送料弊社負担でお届けさせていただきます。
 [宛先] 株式会社キャタールアイ カスタマーサービス
 〒546-0041 大阪府東住吉区桑津2丁目8番25号
 TEL:(06)6719-6863 ダイヤルイン
 FAX:(06)6719-6033
 ホームページ: http://www.cateye.com
 Eメール: support@cateye.co.jp

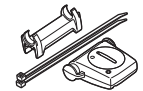
ETRTO	Tire size	L (cm)
40-254	14x1.50	102
47-254	14x1.75	110
40-305	16x1.50	119
47-305	16x1.75	120
54-305	16x2.00	125
28-349	16x1-1/8	129
37-349	16x1-3/8	130
32-369	17x1-1/4 (369)	134
40-355	18x1.50	134
47-355	18x1.75	135
32-406	20x1.25	145
35-406	20x1.35	146
40-406	20x1.50	149
47-406	20x1.75	152
50-406	20x1.95	157
28-451	20x1-1/8	155
37-451	20x1-3/8	162
37-501	22x1-3/8	177
40-501	22x1-1/2	179
47-507	24x1.75	189
50-507	24x2.00	193
54-507	24x2.125	197
25-520	24x1(520)	175
	24x3/4 Tubular	179
28-540	24x1-1/8	180
32-540	24x1-1/4	191
25-559	26x1(559)	191
32-559	26x1.25	195
37-559	26x1.40	201
40-559	26x1.50	201
47-559	26x1.75	202
50-559	26x1.95	205
54-559	26x2.10	207
57-559	26x2.125	207
58-559	26x2.35	208
75-559	26x3.00	217
28-590	26x1-1/8	197
37-590	26x1-3/8	207
37-584	26x1-1/2	210
	650C Tubular 26x7/8	192
20-571	650x20C	194
23-571	650x23C	194
25-571	650x25C 26x1(571)	195
40-590	650x38A	213
40-584	650x38B	211
25-630	27x1(630)	215
28-630	27x1-1/8	216
32-630	27x1-1/4	216
37-630	27x1-3/8	217
18-622	700x18C	207
19-622	700x19C	208
20-622	700x20C	209
23-622	700x23C	210
25-622	700x25C	211
28-622	700x28C	214
30-622	700x30C	215
32-622	700x32C	216
	700C Tubular	213
35-622	700x35C	217
38-622	700x38C	218
40-622	700x40C	220
42-622	700x42C	222
44-622	700x44C	224
45-622	700x45C	224
47-622	700x47C	227
54-622	29x2.1	229
60-622	29x2.3	233

標準部品

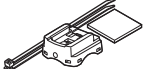
#160-2990 : パーツキット




#160-2196 : センサー



#160-2980 : ブラケット



#166-5150 : リチウム電池 (CR2032)



#169-9691N : ホイールマグネット

