



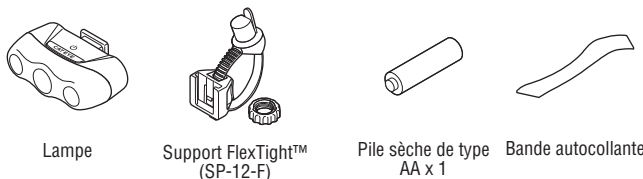
RAPID 3

TL-LD630F
Manue

Avant d'utiliser le produit, veuillez lire attentivement ce manuel et le garder pour une consultation ultérieure.

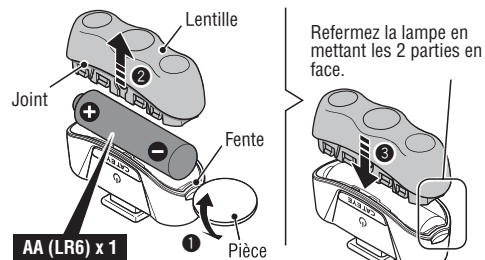
FR

Design Patented
Copyright © 2012 CATEYE Co., Ltd.
LD63F-120329 1



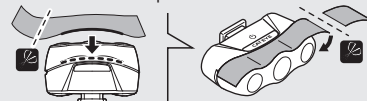
Préparation de la lampe

1 INSTALLATION DES PILES

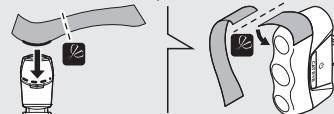


Bande autocollante

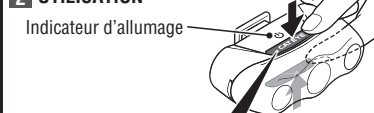
Utilisation de la lampe à l'horizontale



Utilisation de la lampe à la verticale



2 UTILISATION



Commutateur	
Longue pression : ON / OFF	
Pression courte : Commutateur de mode d'éclairage	<ul style="list-style-type: none"> → Rapide (Environ *35 h) ↓ Clignotant (Environ *80 h) ↓ Constant (Environ *6 h)

* Durée de fonctionnement standard

1 INSTALLATION DES PILES

- Utilisez une pièce de monnaie pour enlever la lentille de la lampe comme indiqué sur le dessin. (1 - 2)
- Refermez la lampe en mettant les 2 parties en face. (3)

ATTENTION!

- **N'appuyez pas sur le commutateur lorsque vous enlevez ou installez la lentille ou les piles.**
- **Assurez-vous de mettre les piles dans le bon sens.**
- **Installez correctement le joint pour préserver l'étanchéité.**
- **Retirez les piles et rangez-les si vous n'avez pas l'intention d'utiliser la lampe pendant une longue période. Les piles pourraient couler et causer des défauts.**

Comment utiliser la bande autocollante

Positionnez l'autocollant sur la lampe si vous êtes éblouis.

2 UTILISATION

Utilisez le commutateur pour allumer ou éteindre et pour changer de mode d'éclairage.

* La lampe s'allumera dans le mode d'éclairage choisi précédemment (fonction mémoire de mode).

ATTENTION!

- Avant votre voyage, assurez-vous que la lumière est bien installée sur le support, qu'il s'allume correctement et que la lumière n'est pas bloquée par des valises etc.
- Arrêtez votre vélo pour faire fonctionner le commutateur.
- Cette unité n'est pas parfaitement étanche. Veuillez bien l'essuyer après une utilisation sous la pluie, vous vous exposez sinon à une défaillance.
- Si la lampe ou certaines parties de la lampe sont salies par de la boue, etc., nettoyez à l'aide d'un chiffon propre humecté de savon doux. Ne jamais utiliser de solvant, de benzène ou d'alcool ; cela causerait des dommages.

GARANTIE LIMITÉE

Garantie de 2 ans : Lampe uniquement

Les produits CatEye sont garantis sur le produit et la main d'oeuvre pendant une période de 2 ans après la date d'achat originale. Si le produit tombait en panne lors d'une utilisation normale, CatEye remplacerait ou réparerait le compteur gratuitement. Ce service devant être effectué par CatEye ou un revendeur autorisé. Lorsque vous retournez le produit, emballez le soigneusement et joignez au compteur le certificat de garantie (preuve d'achat), avec vos instructions sur le dysfonctionnement. Veuillez écrire lisiblement vos coordonnées sur le certificat de garantie, les frais de transport pour le retour du produit sont à la charge de CatEye, les frais pour l'envoi du produit sont à la charge de la personne souhaitant la garantie.

PIECES DE RECHANGE

5342400
Support FlexTight™ (SP-12-F)



PIECES OPTIONNELLES

5342280
Support FlexTight™ (SP-11)

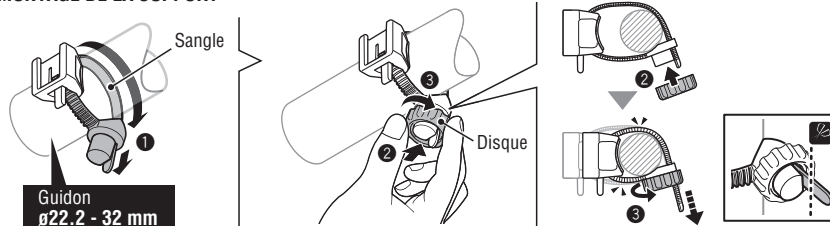


5440900N
Attache (C-1N)

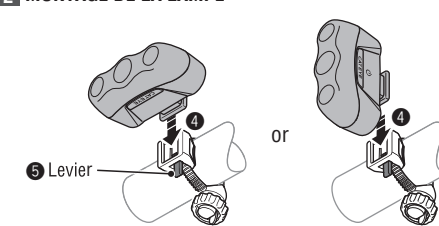


Fixer sur le vélo

1 MONTAGE DE LA SUPPORT



2 MONTAGE DE LA LAMPE



- Fixez l'attache au guidon comme indiqué sur le dessin. (1 - 3)
- Faites glisser le phare sur le support jusqu'à ce qu'il s'enclenche en position (avec un « clic »). (4)
- Pour démonter le phare, appuyez sur le levier et faites glisser le phare. (5)

ATTENTION!

- **Assurez-vous de bien serrer le disque à la main. Si vous le serrez trop fort avec un outil, vous risquez d'endommager le pas de vis.**
- **Vérifiez l'attache fréquemment pour être sûr qu'elle est bien maintenue à tout moment.**
- **Arrondir l'extrémité de la sangle du support qui a été coupée pour éviter les blessures.**

CARACTERISTIQUES

Pile.....Pile sèche de type AA x1
 Durée de fonctionnement.....Rapide : Environ 35 heures, Clignotant : Environ 80 heures, Constant : Environ 6 heures (Lors de l'utilisation de piles alcalines)
 Température.....-10°C - 40°C
 Dimensions/poids.....66 x 23 x 43 mm / 44 g (avec les batteries)

* Les caractéristiques, la forme et la présentation générale sont sujettes à modification sans avis préalable.