



RAPID 3

TL-LD630

手冊 / 手冊

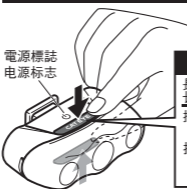


Run time

快閃: 20h以上
 閃爍: 80h以上
 恆亮: 3h以上

快閃: 20h以上
 閃爍: 80h以上
 恆亮: 3h以上

安裝電池 / 安装电池



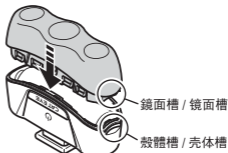
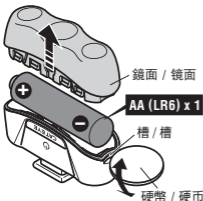
電源標誌
电源标志

開關按鈕 / 开关按钮

長押: 長押: **ON / OFF**

按壓: 切换
發光模式 → 快閃 / 快閃
↓
閃爍 / 閃爍
↓
恆亮 / 恆亮

按壓: 切换
發光模式



鏡面槽和殼體槽要對准進行嵌合。
鏡面槽和壳体槽要对准进行嵌合。

注意

- * 小心安裝電池，確保已依正負極的位置正確安裝。
- * 切勿混合使用新舊電池，以獲得最佳效能。
- * 請將燈具牢固安裝於自行車上。
- * 切勿將燈光直射眼睛。
- * 視使用情況會影響電池使用壽命。

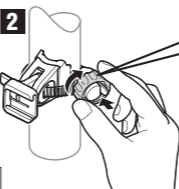
注意

- * 小心安裝電池，確保已按照正負極位置正確安裝。
- * 切勿混用新旧电池，以获得最佳性能。
- * 将灯具牢固安装在自行车上。
- * 切勿使灯光直射入眼睛。
- * 电池使用寿命会受到使用情况的影响。

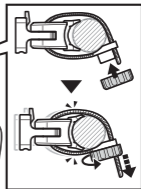
安裝及從托架上取下燈具 / 在托架上安裝燈具/从托架上取下燈具



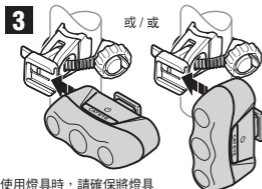
墊片
垫片



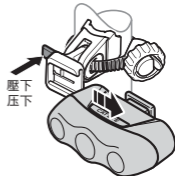
座桿 / 座杆
後上叉 / 后上叉
ø12~32mm



切除托架固定帶的凸出部分時，必須將邊緣修圓，避免使用時受傷。
切除托架固定带的凸出部分时，必须将边缘修圆，避免使用时受伤。



使用燈具時，請確保將燈具完全滑上托架（直到「卡住」為止）。
使用灯具时，请确保将灯具完全滑入托架（直到听到“咔哒”声）。



取下車燈時，要按下釋放鈕，使其滑出托架。
取下车灯时，要按下释放按钮，使其滑出托架。

Spare Accessories / Accessoire de Montage

#534-2280 (SP-11)
FlexTight™托架
FlexTight™托架



*選購/選購
#544-0900N
燈夾
灯夹



*選購/選購
#544-5620
貨架用托架
货架用托架

