



RECHARGEABLE HEADLIGHT

Nano Shot

HL-EL620RC



Li-ion 3.7V

简体中文



Copyright© 2012 CATEYE Co., Ltd. EL620RC-120521 3

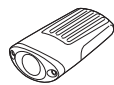
使用灯具前，请详阅本手册及随附的「锂电池」，并加以保存，以供日后参考。

△ 注意

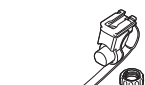
- 旅程开始之前，请确认灯具已牢固地安装至托架上，灯光亮起，且光线未被行李等障碍物阻挡。
- 请将本产品放在远离儿童之处。
- 为避免电池突然没电，建议携带备用车灯。
- 请将灯具装设于离无线码表 7 公分以外的位置。装置的位置太靠近时，可能对传输造成不利影响。
- 本产品于正常使用下具防水性，可在雨天时使用。但请勿刻意将本产品浸泡在水中。
- 若灯具或零件沾上灰尘，请用沾有温和肥皂水的软布来擦拭。切勿使用稀释剂、轻油精或酒精，以避免擦伤产品表面。
- 在废弃时，请分离电池后，使用绝缘胶带覆盖电池的接头，然后将废电池带至有回收充电电池的店家。

① 初次使用前

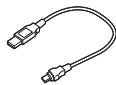
本灯具储有少许电力，可检查功能是否正常。使用前，请务必按照「充电方法」中的说明进行充电。



灯具



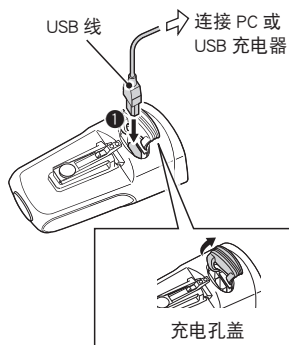
FlexTight™ 托架 (H-34N)



USB 线

1 充电方法

- 取下灯具背后的充电孔盖，并使用 USB 线将灯具接至 PC 或市售的 USB 电池充电器。
开关亮起，即开始充电。
* PC 处于睡眠状态时，本产品无法充电。
* 使用 USB1.0 时，需更多时间才能完成充电。
- 指示灯熄灭时，表示充电完成。
拔下 USB 线，然后盖上充电插孔盖。
* 充电与照明时间为概略值，将视环境及使用情况而有所不同。



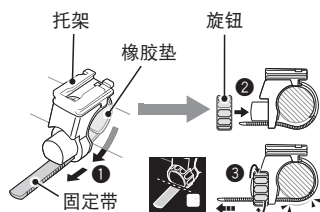
USB 线 连接 PC 或 USB 充电器

充电孔盖

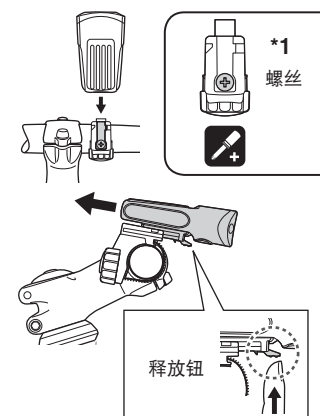
| 开关 (指示灯) 状态 | 标准充电时间 (适用于 USB 2.0) |
|-------------|----------------------|
| 灯亮：充电中 | 约 3.5 小时 |
| 灯熄：充电完成 | |

2 安装方法

- 将托架固定束带绕过把手，并使固定束带穿过开口处。
- 将旋钮锁入托架，暂时加以固定。
* 将灯具置入托架直到卡住，并调整光线角度。(请参阅「灯具安装方法」)
- 牢固锁紧旋钮，剪掉多余的托架固定束带。
* 按下释放按钮并向前拔出，即可取下灯座。
* 如要重新调整光线角度，请松开旋钮以移动托架；待调整后，再锁紧旋钮。



灯具安装方法



释放按钮

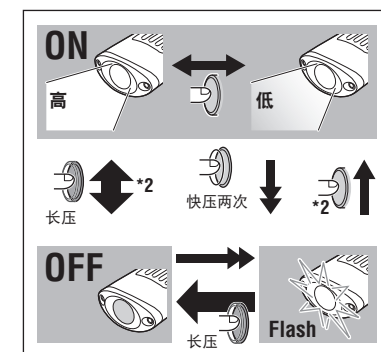
- 注意：
- 请务必用手锁紧旋钮，若以工具固定过紧时，可能会导致螺丝滑牙。
 - 定期检查托架上之旋钮与螺丝 (*1)，请确认在未有松动的使用。
 - 请将托架固定带的切割边缘修圆，避免受伤。

3 使用方法

开关操作 (切换照明模式)

使用开关切换开 / 关及照明模式。

| 开关操作 | 标准操作时间 |
|-------------------------|------------|
| 开 ↔ 关：长压 | 高：约 1.5 小时 |
| 高 ↔ 低：单压一次 | 低：约 3 小时 |
| 闪烁：快按两次 (在关闭时，快按两次也为闪烁) | 闪烁：约 12 小时 |



开关 (指示灯)

*2 从「闪烁」调回「开」(「高」或「低」) 时，会先回复为前次使用的「开」模式。

弱电显示

开关 (指示灯) 亮起时，表示电池剩余的电力不足，请尽快充电。

如何更换电池

操作时间大幅减少时，表示电池使用寿命即将耗尽，电池的交换请联系您所在国 CatEye 代理 (详细请查询 www.cateye.com) 或 CatEye。

注意：车灯本体是一项精密零件，请勿自行拆解。

规格

| | |
|----------|--------------------------------------|
| 光源 | 高强度白光 LED 灯 x1 |
| 电池 | Li-ion 3.7V 1110mAh |
| 充电 | 迷你 USB 插头 |
| 操作时间 | 高：约 1.5 小时 低：约 3 小时 闪烁：约 12 小时 |
| 标准充电时间 | 约 3.5 小时 (USB2.0) |
| 温度范围 | 充电：5°C - 40°C 操作：-10°C - 40°C |
| 充电 / 放电数 | 约 300 次 (直到额定容量降至 70%) |
| 尺寸 / 重量 | 86 x 50 x 32 mm / 80 g |

* 本公司保留修改规格与设计之权利，恕不另行通知。

有限保固

2年保固：仅保证灯具 (不含电池质量下降。)

CatEye 提供自购买日起，2 年产品物料和制作瑕疵更换的保固服务。若产品于正常使用下发生故障，CatEye 将提供免费维修或更换的服务，且需由 CatEye 或授权经销商进行维修。如要寄回产品，请小心包装产品，并附上保固证明书 (购买证明) 及维修说明。请在保固证明书上书写或打上您的姓名和地址。顾客需自行负担保险、处理及运送费用。

您可到以下网址进行本产品的用户登录。

<http://www.cateye.com/cn/support/regist/>

【宛先】株式会社キャットアイ カスタマーサービス

〒546-0041 大阪市東住吉区桑津 2 丁目 8 番 25 号
TEL: (06)6719-6863 ダイアルイン
FAX: (06)6719-6033
ホームページ <http://www.cateye.com>
Eメール support@cateye.co.jp

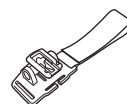
备用零件

5338827N
FlexTight™ 托架 (H-34N)



选购零件

5341831N
安全帽托架



弃置电池

