



BATTERY HEADLIGHT
ECONOMY FORCE

HL-EL540

简体中文



Pat. and Design Pat. Pending
Copyright© 2012 CATEYE Co., Ltd.
EL54-120123 [066640832] 3

简介

在使用产品之前, 请通读本手册并妥善保存, 以备今后使用。

注意

- 旅程开始之前, 请确认灯具已牢固地安装至托架上, 灯光亮起, 且光线未被行李等障碍物阻挡。
- 请将灯具装设于离无线码表7公分以外的位置。装置的位置太靠近时, 可能对传输造成不利影响。
- 本产品于正常使用下具防水性, 可在雨天时使用。但请勿刻意将本产品浸泡在水中。
- 若灯具或零件沾上灰尘, 请用沾有温和肥皂水的软布来擦拭。切勿使用稀释剂、轻油精或酒精, 以避免擦伤产品表面。

零件



灯具



FlexTight™
托架(H-34N)



5号碱性
电池 x 4

规格

光源.....高强度白光 LED 灯 x 1
电池.....5号碱性电池 x 4
操作时间.....高: 约2小时, 低: 约9小时,
闪烁: 约30小时
温度范围.....-10℃ - 40℃
尺寸 / 重量.....114 x 56 x 53 mm / 227 g (含电池)
* 本公司保留修改规格与设计的权利, 恕不另行通知。

有限保固

2年保固: 仅保证车灯
Cateye提供自购买日起, 2年产品物料和制作瑕疵更换的保固服务。若产品于正常使用下发生故障, Cateye将提供免费维修或更换的服务, 且需由Cateye或授权经销商进行维修。如要寄回产品, 请小心包装产品, 并附上保固证明书(购买证明)及维修说明。请在保固证明书上书写或打上您的姓名和地址。顾客需自行负担保险、处理及运费费用。

【预先】株式会社 **キャリテック** カスタマーサービス
〒546-0041 大阪市東住吉区桑津2丁目8番25号
TEL: (06)6719-6863 タイヤライン
FAX: (06)6719-6033
ホームページ <http://www.cateye.com>
Eメール support@cateye.co.jp

备用零件



5338827N
FlexTight™ 托架(H-34N)

选购零件



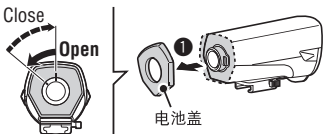
5341891
专用镍氢充电
式电池 x 4
(Ni-MH 2.2Ah
GP220AAH)

UL: 5336780
UK: 5336761
EC: 5336762
AS: 5336763
JP: 5336764

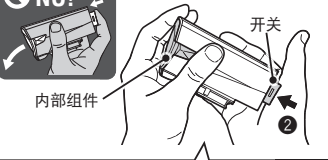


CHA-2.2AH-4.8V

电池安装方法



电池盖

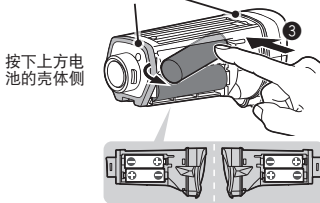


内部组件

开关

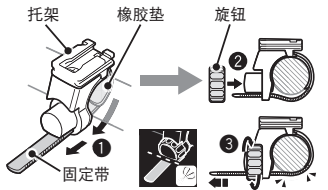
电池取出方法

O形环



按下上方电
池的壳体侧

安装方法



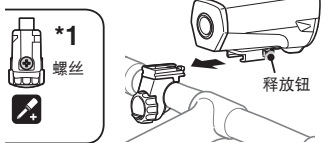
托架

橡胶垫

旋钮

固定带

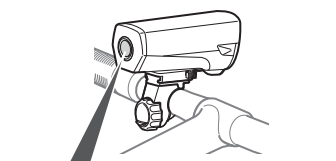
灯具安装方法



*1
螺丝

释放钮

使用方法



开关(指示灯)

开 ↔ 关: 长压
高 ↔ 低: 单压一次
闪烁: 快按两下(在关闭时,
快按两下也为闪烁)

- ① 将灯具后方的电池盖依逆时针方向旋转后取下。
- ② 缓慢按下开关, 从前端拉出内部组件。
- ③ 安装电池先从下方开始安装。取电池时, 按下箭头标示位置先取下方电池。
- ④ 更换完毕后, 检查内部组件的两个O形环是否装妥, 然后将组件放入机体后, 再将电池盖妥善装回。

注意:

- 在拉出内部组件时, 请务必握住灯具镜头, 否则内部组件可能会掉出, 因而损坏。
- 请勿混用新旧电池或不同类型的电池。
- 请务必依照正确方向装入电池。
- 正确安装两个O形环, 以维持防水特性。
- 长时间不使用灯具时, 请取下电池并妥善保管。如此可避免电池发生漏液, 并导致灯具故障的情形。

- ① 将托架固定束带绕过把手, 并使固定束带穿过开口处。
- ② 将旋钮锁入托架, 暂时加以固定。
* 将灯具置入托架直到卡住, 并调整光线角度。(请参阅「灯具安装方法」)
- ③ 牢固锁紧旋钮, 剪掉多余的托架固定束带。
* 按下释放按钮并向前拔出, 即可取下灯座。
* 如要重新调整光线角度, 请松开旋钮以移动托架; 待调整后, 再锁紧旋钮。

注意:

- 请务必用工具锁紧旋钮, 若以工具固定过紧时, 可能会导致螺丝滑牙。
- 定期检查托架之上旋钮与螺丝(*1), 请确认在没有松动的情况下使用。
- 请将托架固定带的切割边缘修圆, 避免受伤。

开关操作(切换照明模式) 使用开关切换开/关及照明模式。

标准操作时间

高 : 约 2 小时
低 : 约 9 小时
闪烁 : 约 30 小时

*2 从「闪烁」调回「开」(「高」或「低」)时, 会先回复为前次使用的「开」模式。

弱电显示

开关(指示灯)亮起时, 表示剩余电量不足, 更换新电池。