



RECHARGEABLE HEADLIGHT

VOLT 1700™

HL-EL1020RC

Manual



Antes de utilizar el producto, lea este manual completamente y guárdelo para futuras consultas.

Design Pat. Pending
Copyright © 2017 CATEYE Co., Ltd.
EL1020RC-170824 1



⚠ ADVERTENCIA !!!

- Esta luz emite un haz extremadamente potente equivalente a un faro de automóvil por lo que puede causar una situación peligrosa en función del ángulo del haz utilizado. Asegúrese de dirigir el haz luminoso hacia abajo de forma que el conductor que se aproxime no se deslumbré.
- Antes de viajar, asegúrese de que la luz está firmemente montada en el soporte, se enciende, no la obstaculiza el equipaje, etc.
- Verifique periódicamente durante el uso la carga restante de la batería comprobando el indicador.

⚠ PRECAUCIÓN

- No mire a la luz cuando esté iluminando. De lo contrario, su vista puede resultar dañada.
- No coloque el producto al alcance de los niños.
- Para estar prevenido ante un apagado inesperado de la batería, es recomendable llevar una batería de cartucho y luz de repuesto.
- La instalación de la unidad luminosa demasiado cerca de un equipo inalámbrico puede afectar negativamente a la lectura del equipo.
- Este producto es resistente al agua bajo condiciones diarias normales y se puede utilizar en la lluvia. Sin embargo, no lo sumerja intencionalmente en agua.
- Si la unidad luminosa o partes de la misma se ensucian con barro, etc., límpielas con un paño suave humedecido con jabón suave. Nunca aplique disolvente, benceno o alcohol, ya que la unidad puede resultar dañada.

⚠ BATERÍAS DE ION-LITIO

Precauciones a tener en cuenta durante la recarga

- Evite realizar la carga a la luz solar directa o en un vehículo aparcado bajo la luz solar directa. Asimismo, asegúrese de realizar la carga solamente cuando la temperatura ambiente está comprendida entre 5 y 40 °C.
- Antes de realizar la carga, asegúrese de que el enchufe USB no contiene polvo ni otros objetos extraños.
- No someta la luz a vibraciones durante la carga.
- Una vez completada la carga, asegúrese de desconectar el enchufe USB.

Precauciones a la hora de utilizar el producto

- La carga, la descarga y el almacenamiento en entornos con temperatura elevada provocarán un deterioro más rápido de la batería recargable. No deje la luz en el interior de un vehículo o cerca de un calefactor.
- Cuando el tiempo de funcionamiento se reduce considerablemente, la duración de la batería está próxima a su fin. Cambie la batería de cartucho por una nueva.

Precauciones relacionadas con el almacenamiento

- Se recomienda almacenar en lugares frescos y secos. Si va a almacenar la batería durante un prolongado período de tiempo, es importante cargarla 30 minutos cada 6 meses.
- Cuando almacene la batería de cartucho sola, asegúrese de instalar la tapa. Si no lo hace, se pueden producir daños o un incendio por cortocircuito.

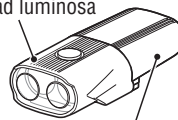
Precauciones relacionadas con el desecho

Deshágase de las baterías de cartucho usadas apropiadamente conforme a las normativas locales.

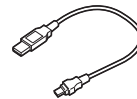
⚠ Antes del uso inicial

Esta unidad se suministra con una pequeña carga para comprobar la luz. Asegúrese de cargarla antes de utilizarla según las instrucciones de la sección "CARGA".

Unidad luminosa



Batería de cartucho (BA-6.8TF)



Cable USB (MICRO USB)



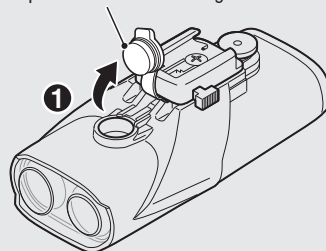
Soporte FlexTight™ (H-34N)

1 CARGA

Tiempo de carga estándar

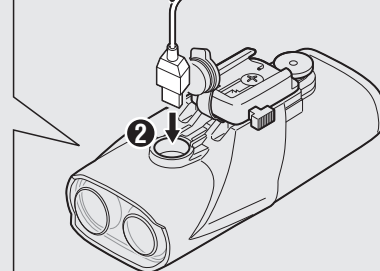
5,5 – 15 horas aproximadamente

Tapa del conector de carga



Cable USB

A su PC o al cargador de batería USB



1. Conecte la unidad luminosa a su PC o a un cargador de batería USB disponible en el mercado mediante el cable USB. (1 – 2). El conmutador se ilumina y la carga se inicia.

Luz del botón del conmutador	Estado (tasa de carga)
Iluminado en rojo	Cargando (inferior al 50 %)
Iluminado en naranja	Cargando (aproximadamente el 50 %)
Iluminado en verde	Carga completada

* Cuando su PC se encuentra en estado de suspensión, la unidad no se puede cargar.

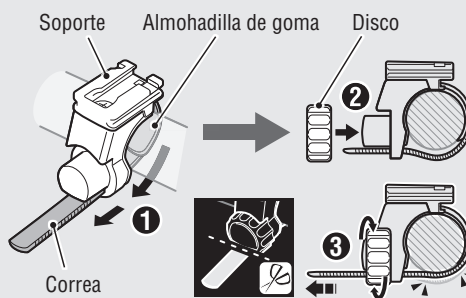
* Utilice un cargador de batería USB de 500 mAh (USB2.0) o más. El cartucho se puede cargar rápidamente con un cargador de batería USB de alta capacidad.

2. Una vez completada la carga, quite el cable USB y coloque la tapa del conector de carga.

* La batería se carga al 80 % aproximadamente después de 12 horas.

* Los tiempos de carga e iluminación son valores aproximados y variarán en función del entorno y de las condiciones de uso.

2 INSTALACIÓN EN UNA BICICLETA



*1 Tornillo



1. Instale el soporte en el manillar. (1 – 3)
2. Inserte la unidad luminosa en el soporte hasta que escuche un clic y ajuste el ángulo del haz. (4)

⚠ Ajuste del ángulo del haz

Encienda la luz en una carretera lisa por la noche y afloje el disco ligeramente para mover el soporte. Ajuste el ángulo del haz de forma que no se dirija a un conductor que se aproxime y, a continuación, apriete el disco firmemente para fijar el soporte.



3. Para extraer la unidad de luz, tire de ella hacia adelante mientras presiona el botón de liberación (5).

PRECAUCIÓN:

- Asegúrese de apretar el disco a mano. Si lo aprieta demasiado con una herramienta, la rosca del tornillo podría saltarse.
- Compruebe el disco y el tornillo (*1) del soporte periódicamente. Utilice ambos sin ningún tipo de holgura.
- Alise el borde cortante de la correa del soporte para evitar lesiones personales.

