



CATEYE VELO5 CATEYE VELO8

CYCLOCOMPUTER Model CC-VL510/CC-VL810

繁：使用者操作手冊



U.S. Pat. Nos. 4642606, 5236759 and Pat. Pending
Copyright©2011 CATEYE Co., Ltd.
CCVL51/81-110930 | 066600561 | 4

在 使用此電碼碼錶之前，請仔細閱讀本手冊，並妥善保存作為日後參考。

警告

- 騎乘時勿過度專注碼錶，注意騎乘安全。
- 安全地裝置好磁鐵、感應器及固定座並定期檢查這些裝置。
- 不小心失誤將使用過的電池吞下時是很危險的。必須按照當地的規定來處理電池。
- 勿將本碼錶暴露在陽光直射照射下。勿拆卸主體。
- 在清潔主體和配件時，在柔軟的布上使用稀釋的中性清潔劑，接著用乾的布將其擦乾。勿使用油漆稀釋劑、苯或是酒精，因為這些化學藥劑可能會傷害表面。

包裝內容

- 固定座
- 金屬線
- 感應器
- 磁鐵
- 尼龍束帶 (x7)

重要!

感應器和磁鐵的正確位置：

- A 旋轉前輪時，磁鐵的中心 4 必須和感應器所標示的線 3 成一線。
- B 感應器和磁鐵間的距離必須小於 5mm。

零件名稱

- 速度 0.0 (4.0)到299.9公里/小時[0.0(3.0)到185.0英里/小時]
- 模式符號 指出目前所選的模式。
- 配速箭號* 指出目前的速度比平均速度快或是慢。(▲較快▼較慢)

顯示功能

- Tm [已耗用時間] 0:00'00"到9:59'59"
- Dst [行程距離] 0.00到999.99公里[英里]
- Av [平均速度] 0.0到299.9 km/h [0.0到185.0 mph] (可測量達27小時或999.99 km/h)
- Mx [最大速度] 0.0 (4.0)到299.9km/h [0.0(3.0)到185.0 mph]
- Cal [卡路里消耗] 0.0到9999.9 kcal (從速度資料預估)
- Odo [總距離] 0.0到9999.9公里[英里]
- 時間 0:00到23:59[1:00'到12:59']

開始/停止測量

當您開始騎車時，裝置便開始自動測量；當您停止時，也會停止測量。上層顯示會永遠顯示目前的速度。

下層顯示的轉換

每次當您按壓“模式”鍵時，不同的資料值會出現在下層顯示。

省電功能

當碼錶本體沒有收到訊號達10分鐘時，會進入“省電模式”，並只顯示時間。若要回到正常顯示，按壓“模式”鍵或重新啟動您的腳踏車以使用取消省電功能。

數據清除

當在“操作流程”中有“數據清除”標示的模式出現時，持續按壓“模式”鍵，測量數據會歸零。然而Odo (總距離)及時間不會歸零。

如何設定時間

在時間模式中，按壓背面的“設定”鍵，螢幕顯示進入時間設定模式。

在時間模式中，按壓背面的“設定”鍵，螢幕顯示進入時間設定模式。當選擇km/h做為速度單位，則變成24小時時間制。當選擇mph做為速度單位，則變成12小時時間制。

如何改變輪胎尺寸

在螢幕顯示總距離 (Odo) 時，按壓“設定”鍵以便改變輪胎尺寸。您可以兩種方式選擇輪胎尺寸：從目前的尺寸中 [a] 選擇或是直接輸入輪胎周長 [d]，每按一次會增加1公分。

維修

- 若碼錶本體或固定座的接觸點變濕，用布將其擦乾。當其退化時，會引起速度偵測錯誤。
- 當按鍵和碼錶本體間塞進泥土或沙子時，請用清水沖洗。

問題解決：

- 無顯示 碼錶的電池是否已用完？
更換新電池
- 碼錶仍可能存有電荷 將電池反方向放入對碼錶進行短路，然後再正確安裝，並執行“全部清除”操作。
- 不正確的資料出現時 執行“全部清除”的操作
- 目前的速度沒有出現時 (首先，用一塊金屬讓本體的接觸點出現短路幾次，如果目前速度出現，則碼錶本體的運作正常，很有可能是固定座或是感應器出現問題)
- 感應器和磁鐵間的距離是否過大？ 重新調整磁鐵和感應器的位置 (中間的空隙必須小於5mm)
- 磁鐵的中心和感應器的標示線是否排成一列？ 重新調整磁鐵和感應器的位置 (中間的空隙必須小於5mm)
- 電線是否有損壞？ 即使電線的外表看起來正常，也有可能損壞。更換新的固定座和感應器。
- 是否有任何東西黏於碼錶和固定座的接觸點上？ 用布清除接觸點

更換電池

當螢幕顏色變淡時，請更換電池。[g] “插入新的鋰電池(CR2032)，正面朝上。1在更換電池之後，執行“全部清除”操作。按照“設定”選擇測量單位及輪胎尺寸，並將時間顯示設定到目前的時間。

規格

- 電池 鋰電池 CR2032 x 1 (電池壽命約3年)
- 微處理器 4位元 晶片 微處理器 (水晶振動器)
- 顯示系統 液晶顯示
- 感應系統 無接觸磁鐵感應器
- 輪胎尺寸 16, 18, 20, 22, 24, 26, 700c及27英寸輪胎尺寸，或是圓周長度從100到299cm (初始值26英寸)
- 運作溫度範圍 0°C - 40°C
- 電線長度 70cm
- 尺寸及重量 48 x 45 x 18 mm / 30 g

規格和尺寸若有改變，不另行通知。

● 卡路里消耗*1 (VELO8)

卡路里消耗資料是僅由每秒的速度資料所計算出來的累積值。不同實際消耗的卡路里。

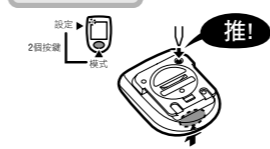
公里/小時	速度	10 km/h	20 km/h	30 km/h
速度	10 km/h	20 km/h	30 km/h	
每小時卡路里	67.3 kcal	244.5 kcal	641.6 kcal	

英里/小時	速度	10 mph	20 mph	30 mph
速度	10 mph	20 mph	30 mph	
每小時卡路里	155.2 kcal	768.2 kcal	2297.2 kcal	

設定

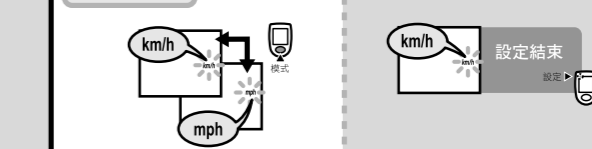
全部清除

設定 + 模式



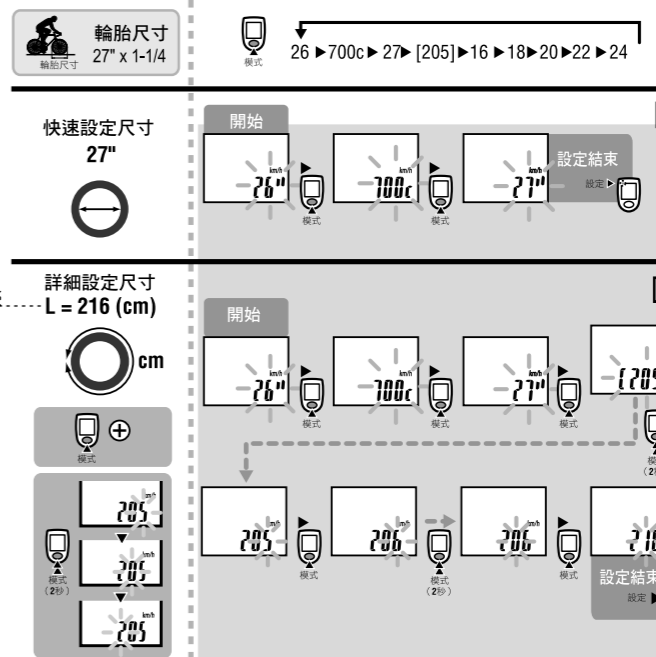
選擇 km/h 或是 mph

選擇 km/h

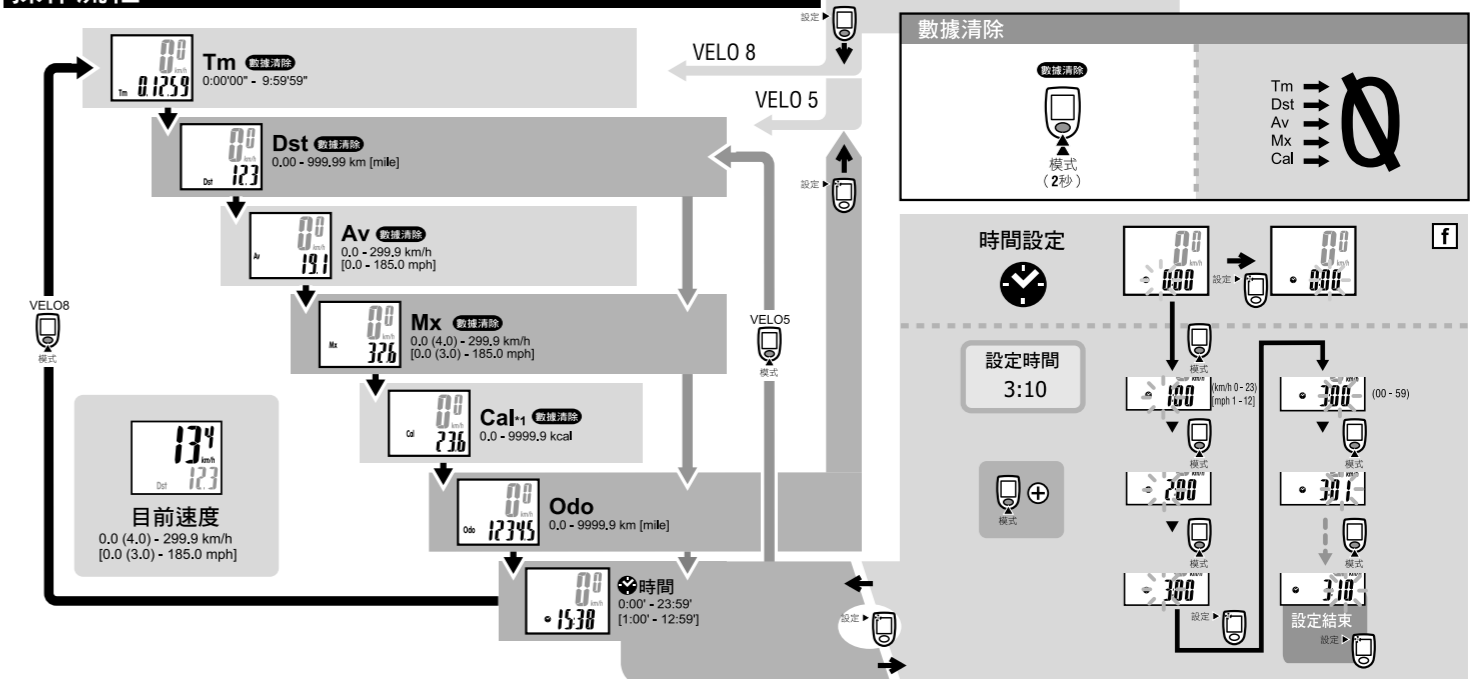


輪子尺寸

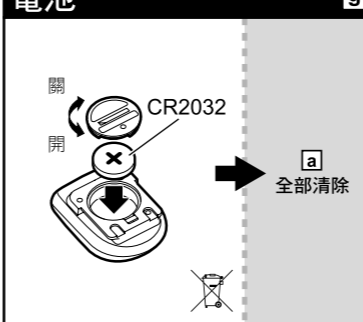
ETRTO	輪胎尺寸	L (cm)	ETRTO	輪胎尺寸	L (cm)
47-203	12x1.75	94	57-559	26x2.125	207
54-203	12 x 1.95	94	58-559	26x2.35	208
40-254	14x1.50	102	75-559	26x3.00	217
47-254	14x1.75	110	28-590	26x1-1/8	197
40-305	16x1.50	119	37-590	26x1-3/8	207
47-305	16x1.75	120	37-584	26x1-1/2	210
54-305	16 x 2.00	125	20-571	650C Tubular 26x7/8	192
28-349	16 x 1-1/8	129	20-571	650x20C	194
37-349	16 x 1-3/8	130	23-571	650x23C	194
32-369	17 x 1-1/4 (369)	134	25-571	650x25C 26x1.571	195
40-355	18x1.50	134	40-590	650x38A	213
47-355	18x1.75	135	40-584	650x38B	211
32-406	20 x 1.25	145	25-630	27x1 (630)	215
35-406	20 x 1.35	146	28-630	27x1-1/8	216
40-406	20 x 1.50	149	32-630	27x1-1/4	216
47-406	20x1.75	152	37-630	27x1-3/8	217
50-406	20 x 1.95	157	18-622	700x18C	207
28-451	20 x 1-1/8	155	19-622	700x19C	208
37-451	20x1-3/8	162	20-622	700x20C	209
37-501	22x1-3/8	177	23-622	700x20C	210
40-501	22x1-1/2	179	25-622	700x25C	211
47-501	24x1.75	189	28-622	700x28C	214
50-501	24x2.00	193	30-622	700x30C	215
54-501	24x2.125	197	32-622	700x32C	216
25-520	24x1 (520)	175	700C Tubular	213	
	24x3/4 Tubular	179	35-622	700x35C	217
28-540	24x1-1/8	180	38-622	700x38C	218
32-540	24x1-1/4	191	40-622	700x40C	220
25-559	26x1 (559)	191	42-622	700x42C	222
32-559	26x1.25	195	44-622	700x44C	224
37-559	26x1.40	201	45-622	700x45C	224
40-559	26x1.50	201	47-622	700x47C	227
47-559	26x1.75	202	54-622	29x2.1	229
50-559	26x1.95	205	60-622	29x2.3	233
54-559	26x2.10	207			



操作流程



電池



INTERNATIONAL WARRANTY CERTIFICATE

CC-VL510/CC-VL810

PURCHASER'S NAME/ADDRESS

DEALER'S NAME/ADDRESS

DATE OF PURCHASE

有限保固

2年保固：僅限碼錶本體 (不包括所附的零件及已耗用電池)

如果產品在正常運作下而無法使用時，主體零件可以免費維修或是更換。此服務必須由Cat Eye Co., Ltd. 來執行。欲將產品退回時，請小心包裝，並記得放入保固卡，並註明所請維修的一些說明。請在保固卡上清楚打上或是將您的姓名、住址、保險費、手續費、運費需由欲送修的消費者自行吸收。

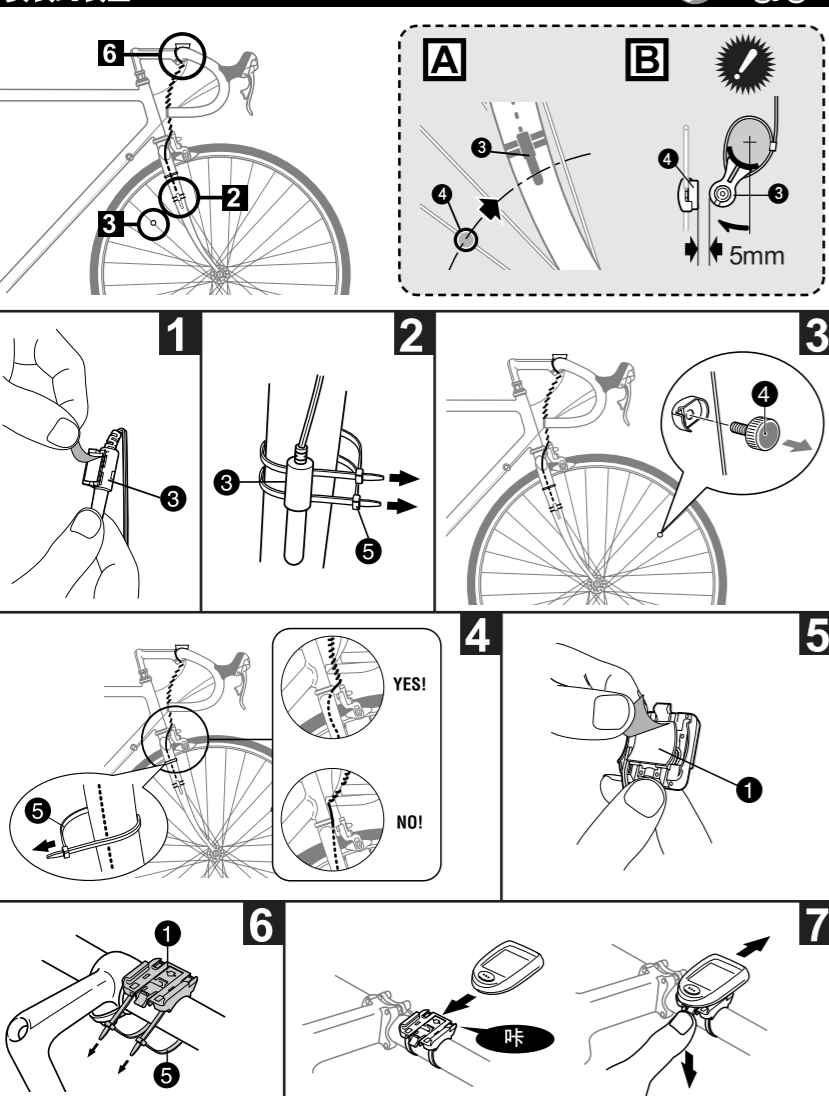
(服務地址)

CATEYE CO., LTD.

2-8-25, Kuwazu, Higashi Sumiyoshi-ku, Osaka 546-0041 Japan
Attn: CATEYE Customer Service
Phone : (06)6719-6863
Fax : (06)6719-6033
E-mail : support@cateye.co.jp
URL : http://www.cateye.com

CATEYE AMERICA, INC.
2825 Wilderness Place Suite 1200, Boulder CO80301-5494 USA
Phone : 303.443.4595
Toll Free : 800.5CATEYE
Fax : 303.473.0006
E-mail : service@cateye.com

安裝此裝置



↓ 設定