



ES

**WEARABLEmini™**

SL-WA10

**Manual**

Antes de utilizar el producto, lea este manual completamente y guárdelo para futuras consultas.

Design Pat. Pending  
Copyright© 2018 CATEYE Co., Ltd.  
SLWA10-180710 2



Unidad luminosa + Broche



Banda de goma



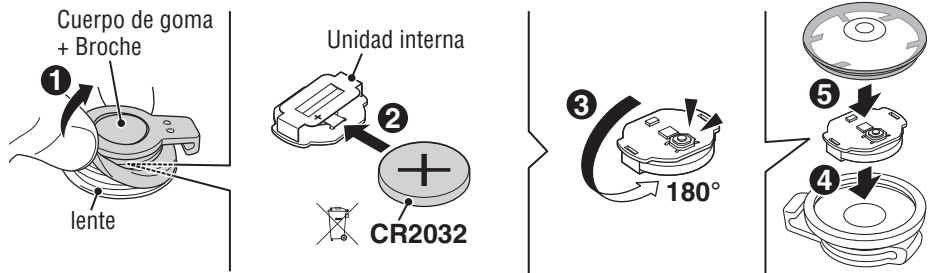
Gancho



(CR2032)

Batería de litio

## 1 CÓMO INSTALAR LA BATERÍA



## 2 INSTALACIÓN

⚠ Cuando utilice el imán integrado, asegúrese de acoplarlo al objeto con una fuerza magnética fuerte. Asimismo, asegúrese de utilizarlo con la banda de goma o el broche proporcionados, o una correa a través del orificio para la correa con el fin de evitar que el producto se caiga del objeto. CATEYE no se hará responsable de ninguna pérdida, rotura o accidente causados por la instalación del producto con el imán integrado.



### ⚠ ADVERTENCIA!!!

- Este dispositivo utiliza imanes que pueden afectar al funcionamiento de los marcapasos. Nunca utilice este dispositivo si tiene un marcapasos.
- No utilice una banda de goma dañada.
- En caso de ingestión accidental en menores, consulte un médico inmediatamente.

### ⚠ PRECAUCIÓN!

- Deje de utilizar la bicicleta cuando opere el conmutador.
- Mantenga la luz alejada del alcance de los niños.
- Hay riesgo de explosión si la batería se reemplaza por otra de tipo incorrecto. Deshágase de las baterías usadas según las regulaciones locales.
- Este producto es resistente al agua bajo condiciones diarias normales y se puede utilizar en la lluvia. Sin embargo, no lo sumerja intencionadamente en agua.
- Si la unidad luminosa o partes de la misma se ensucian con barro, etc., límpielas con un paño suave humedecido con jabón suave. Nunca aplique disolvente, benceno o alcohol, ya que la unidad puede resultar dañada.



## ESPECIFICACIONES

Pila : Batería de litio (CR2032) x1  
Intervalo de temperatura : -10 °C – 40 °C  
Dimensiones/peso : 39 x 33 x 17mm / 12 g  
(Pilas incluidas)

\*Las especificaciones y el diseño están sujetos a cambios sin previo aviso.

## GARANTÍA LIMITADA

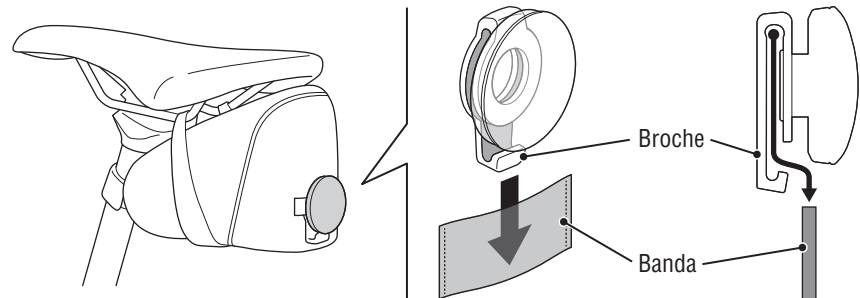
### Garantía de 2 años: Solo la unidad de luz

En caso de problemas durante su uso normal, la pieza del ordenador será reparada o sustituida sin costo alguno. El servicio debe ser realizado por CatEye Co., Ltd. Para enviar el producto, empaquételo cuidadosamente y no olvide incluir el certificado de garantía con las instrucciones de reparación. En el certificado de garantía deberá constar su nombre y dirección completa. Los gastos de seguro, manipulación y transporte corren a cargo de quien solicite dicho servicio.

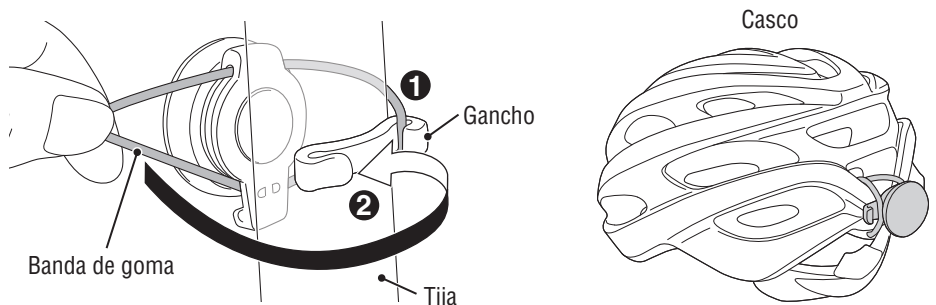
## CATEYE CO.,LTD.

2-8-25, Kuwazu, Higashi Sumiyoshi-ku, Osaka 546-0041 Japan  
Attn: CATEYE Customer Service Section  
Phone : (06)6719-6863  
Fax : (06)6719-6033  
E-mail : support@cateye.co.jp  
URL : http://www.cateye.com

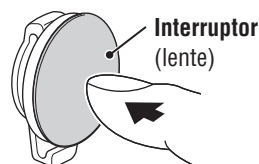
### Colocación en una bolsa de sillín, mochila o bolsillo de maillot



### Colocación en una bicicleta o casco



## 3 OPERACIÓN DEL CONMUTADOR



Los modos ENCENDER/APAGAR y de iluminación se seleccionan mediante un conmutador.

OFF ↔ ON \*

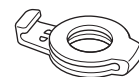
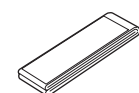


Mantener presionado

- Constante (Aproximadamente. 60 h)
- Parpado lento (Aproximadamente. 550 h)
- Parpado rápido (Aproximadamente. 140 h)

\* Cuando encienda la luz, se iluminará en el último modo de iluminación utilizado. (Función de memoria de modo)

## PIEZAS DE REPUESTO Y OPCIONALES

5442580  
Broche5442590  
Banda de goma5442581  
Gancho5442560  
Banda de fijación1665150  
Batería de litio