



DE

DUPLEX

SL-LD400

Anleitung

Bevor Sie das Produkt verwenden, lesen Sie sich diese Anleitung sorgfältig durch und bewahren Sie sie zu Referenzzwecken auf.

Design Pat. Pending
Copyright © 2017 CATEYE Co., Ltd.
SLLD400-170912 1

**! WARNUNG!!!**

Vergewissern Sie sich regelmäßig, dass die Lampeneinheit sicher befestigt ist. Verwenden Sie kein beschädigtes Gummiband.

! VORSICHT!

- Halten Sie die Lampe von Kindern fern.
- Kombinieren Sie nicht alte und neue Batterien oder verschiedene Batterietypen.
- Achten Sie auf die Ausrichtung der Batterien.
- Entfernen und lagern Sie Batterien, wenn Sie die Lampe längere Zeit nicht benutzen. Andernfalls könnten die Batterien auslaufen und zu einer Fehlfunktion führen.
- Das Gerät ist nicht vollständig wasserdicht. Bitte wischen Sie es nach einer Benutzung im Regen ab und trocknen Sie es vollständig. Andernfalls könnte es zu einer Fehlfunktion kommen.
- Wenn die Lampe oder Teile davon schmutzig werden, reinigen Sie diese mit einem weichen Tuch, das Sie zuerst mit milder Seife angefeuchtet haben. Verwenden Sie nie Verdünner, Benzin oder Alkohol. Sie würden das Gerät beschädigen.

SPEZIFIKATIONEN

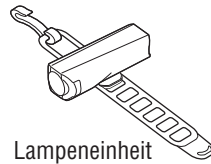
Batterie : AAA-Trockenbatterie x 2
Temperature range : -10°C – 40°C
Maße/Gewicht : 70,5 x 28,5 x 23 mm / 51,5 g
(Einschließlich Batterien und Gummiband)

* Die technischen Daten und die Konstruktion können jederzeit ohne vorherige Ankündigung geändert werden.

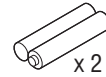
BEGRENZTE GEWÄHRLEISTUNG**2-Jahres-Garantie : Nur Lampeneinheit**

CatEye gewährleistet eine Garantie über 2 Jahre auf Material und Verarbeitung vom Kaufdatum an. Falls das Produkt bei normalem Gebrauch Fehler aufweist, wird CatEye das Produkt kostenlos reparieren oder austauschen. Der Service muss von CatEye Co., Ltd oder autorisierten Servicestellen durchgeführt werden. Wenn Sie das Gerät einsenden, packen Sie es sorgfältig ein und fügen Sie die Garantiekarte sowie Reparaturhinweise bei. Achten Sie darauf, Ihren Namen und Ihre Anschrift mit Schreibmaschine oder in Druckbuchstaben deutlich lesbar auf die Garantiekarte zu schreiben. Versicherungskosten und Kosten für den Transport bis zu unserem Kundendienst gehen zu Lasten der Person, die unseren Kundendienst in Anspruch nehmen möchte.

Bitte registrieren Sie Ihr CatEye Produkt auf der Webseite.
<http://www.cateye.com/de/support/regist/>



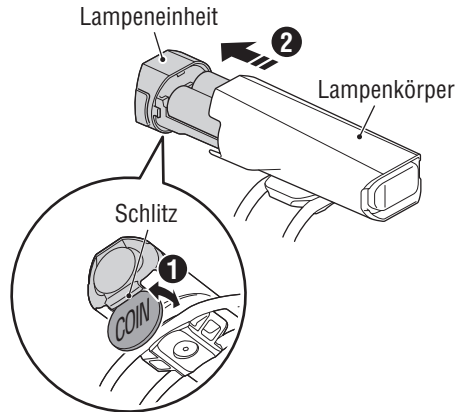
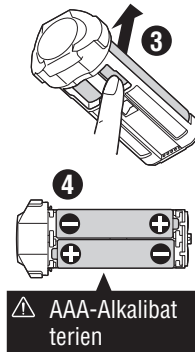
Lampeneinheit



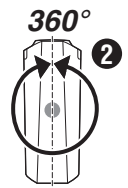
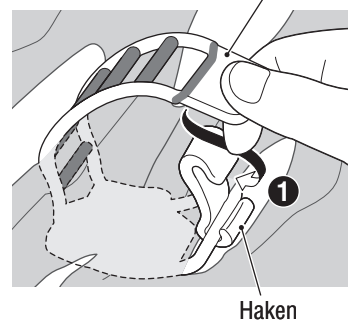
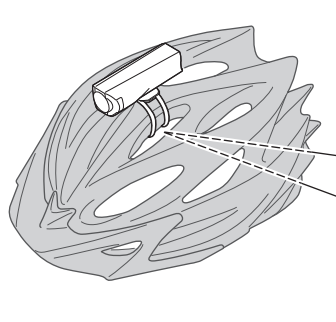
AAA-Alkalibatterien

1 BATTERIEN EINSETZEN

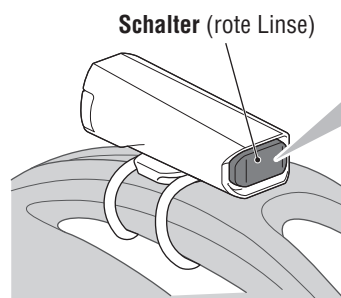
Ziehen Sie das Innenteil mit einer Münze heraus. Legen Sie die Batterien entsprechend den Markierungen am Innenteil ein und stecken Sie es wieder sicher in den Lampenkörper.

**So entfernen Sie die Batterien****2 AN EINEM HELM BEFESTIGEN**

Befestigen Sie die Lampe sicher in der Montageposition. Gummiband



Diese Lampe lässt sich um 360 Grad drehen, um den Winkel einzustellen.

3 SCHALTERBEDIENUNG**AUS****EIN**

VORDERSEITE Blinkend	RÜCKSEITE Blinkend	Ca. 100 Stunden
-------------------------	-----------------------	-----------------

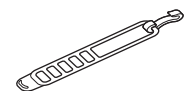
Drücken

VORDERSEITE Konstant	RÜCKSEITE Blinkend	Ca. 100 Stunden
-------------------------	-----------------------	-----------------

* Die Leuchtzeiten sind Näherungswerte und variieren je nach Umgebungs- und Nutzungsbedingungen.

ERSATZTEILE**5342990**

Gummiband und Haken (lang)

**CAT EYE CO., LTD.**

2-8-25, Kuwazu, Higashi Sumiyoshi-ku, Osaka 546-0041 Japan
Attn: CATEYE Customer Service Section
Phone : (06)6719-6863
Fax : (06)6719-6033
E-mail : support@cateye.co.jp
URL : <http://www.cateye.com>