



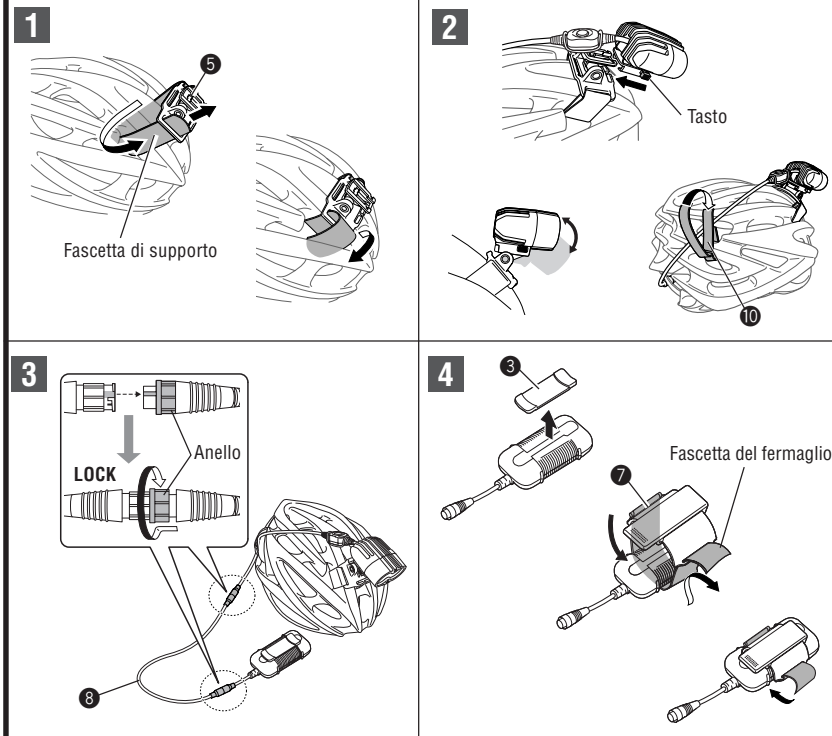
- 1 Unità lampada
- 2 Unità batteria (batterie al litio)
- 3 Cuscinetto in gomma della batteria
- 4 Caricabatteria
- 5 Supporto (Per il casco)
- 6 H34 Supporto (Per il manubrio)
- 7 Fermaglio batteria
- 8 Cavo di estensione
- 9 Fascetta di fissaggio
- 10 Fascetta dei cavi (x 2)

## INTRODUZIONE

- 1** Prima di utilizzare la lampada, assicurarsi di leggere attentamente il presente manuale di istruzioni e le informazioni relative alle "Batterie agli ioni di litio".

Questo prodotto combina LED ad alta potenza, tecnologia lenti Cateye Opticube e una compatta batteria agli ioni di litio per realizzare una lampada super luminosa, estremamente durevole e dalle elevate prestazioni. Da montare sia sul casco che sul manubrio.

## FISSAGGIO DELL'UNITÀ LAMPADA SUL CASCO



### 1 Installazione del supporto

Fissare l'apposito supporto al casco.

1. Fissare saldamente il supporto del casco alla parte anteriore del casco, avvolgendo il nastro in velcro intorno alle prese d'aria del casco.

### 2 Fissaggio/rimozione dell'unità lampada

1. Fissare l'unità lampada sul supporto del casco.
2. Fissare il cavo sulla parte posteriore del casco utilizzando il fascetta dei cavi in eccesso. Indossare il casco e regolare l'angolo del fascio. Per rimuovere l'unità lampada, tirarla in avanti premendo contemporaneamente il tasto alla base dell'unità lampada.

**ATTENZIONE!** Prima di eseguire la rimozione, accertarsi che l'unità sia fredda.

### 3 Collegamento del cavo di estensione

Collegare il cavo di estensione.

1. Collegare il cavo di estensione tra l'unità lampada e l'unità batteria come indicato nella figura.

**ATTENZIONE!** Far scorrere l'anello della spina in avanti e ruotarlo per fissare la spina. Essa deve rimanere bloccata durante l'uso.

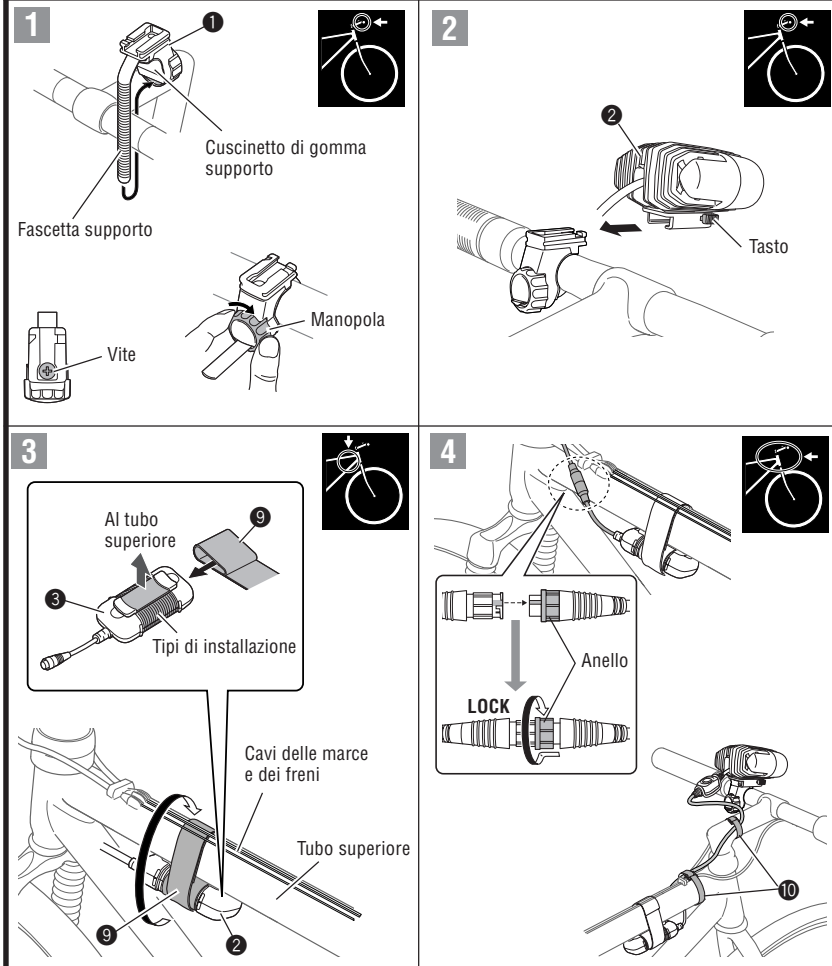
### 4 Inserimento dell'unità batteria

Durante l'inserimento dell'unità batteria nella fascetta, fissare il fermaglio batteria all'unità batteria.

1. Rimuovere il cuscinetto in gomma dell'unità batteria.
2. Fissare l'unità batteria con la fascetta del fermaglio.
3. Fissare il fermaglio sistemandolo in tasca o in borsa.

**ATTENZIONE!** Disporre il cavo in modo che non interferisca mentre pedalate. Non piegare troppo il cavo perché il filo all'interno del cavo potrebbe spezzarsi.

## MODALITÀ DI MONTAGGIO DELLA BICICLETTA



### 1 Installazione del supporto

Fissare il supporto al manubrio.

1. Avvolgere la fascetta del supporto attorno al manubrio e inserirla nella manopola.
2. Serrare saldamente la fascetta ruotando la manopola.

**ATTENZIONE!** Assicurarsi di serrare la manopola manualmente. Se viene serrata eccessivamente con un utensile, si potrebbe causare la spanatura delle filettature delle viti.

• Quando l'angolo di regolazione sui lati destro e sinistro è allentato, serrare la vite.

3. Tagliare la fascetta di supporto in eccesso che si estende dalla manopola.

**ATTENZIONE!** Smussare l'estremità tagliata della fascetta di supporto per prevenire lesioni.

### 2 Fissaggio/rimozione dell'unità lampada

1. Far scorrere l'unità lampada nel supporto come indicato.
- Per rimuovere l'unità dopo l'uso, estrarla premendo il tasto sul supporto.

**ATTENZIONE!** Assicurarsi che l'unità lampada sia fredda al tocco prima di rimuoverla.

### 3 Inserimento dell'unità batteria

Montare l'unità batteria sul telaio della bicicletta come indicato.

1. Inserire l'unità batteria attraverso l'anello della fascetta di fissaggio.

**ATTENZIONE!** Far scorrere l'anello della spina in avanti e ruotarlo per fissare la spina. Essa deve rimanere bloccata durante l'uso.

2. Fissare l'unità batteria avvolgendo la fascetta di fissaggio intorno al tubo superiore in modo che il cuscinetto in gomma della batteria entri a contatto con il telaio.

**ATTENZIONE!** Non avvolgere la fascetta di fissaggio sopra i cavi. Ciò è pericoloso perché questi possono ostacolare la frenata e il cambio delle marce.

### 4 Collegamento e fissaggio dei cavi

Collegare l'unità lampada alla batteria come indicato.

1. Collegare la spina dell'unità lampada all'unità batteria come indicato in figura.

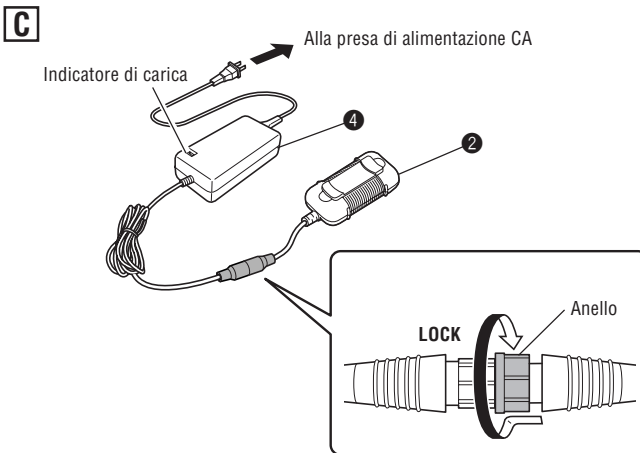
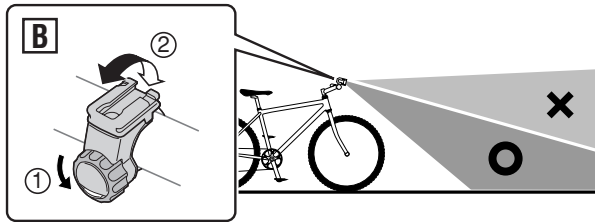
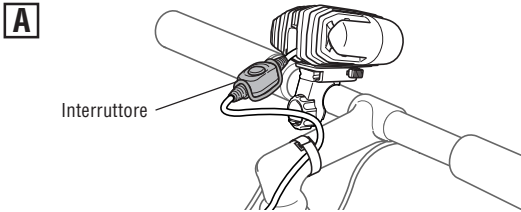
**ATTENZIONE!** Far scorrere l'anello della spina in avanti e ruotarlo per fissare la spina. Essa deve rimanere bloccata durante l'uso.

2. Fissare i cavi al telaio e/o stelo per mantenerli in posizione.

**ATTENZIONE!** Prestare attenzione alla disposizione dei cavi, in modo che non interferisca con la manovrabilità della bicicletta. Non fissare il cavo ad angolo acuto poiché il filo al suo interno potrebbe rompersi.

• Regolare l'angolo del fascio facendo riferimento alla sezione "Modalità di regolazione dell'angolo del fascio" del presente manuale.

## MODALITÀ DI UTILIZZO



### A Accensione/spengimento

Utilizzare l'interruttore per passare da fasci Hi a Low.

**NOTA BENE:** L'interruttore si scalda durante l'uso dell'unità lampada. Questo è normale.

Interruttore	Tempo di esecuzione
Premere: Hi → Low → Hi	Circa 2 ore (modalità Hi)
Tenere premuto: Spegnerne	* Il tempo di esecuzione varia in base all'ambiente o alle condizioni in cui viene utilizzato.

### B Modalità di regolazione dell'angolo del fascio

Regolare l'angolo del fascio per evitare di abbagliare il traffico in senso opposto allentando leggermente la manopola del supporto.

**NOTA BENE:**

- Non allentare eccessivamente la manopola, altrimenti la fascetta del supporto potrebbe staccarsi. Allentare la manopola abbastanza da permettere al supporto di muoversi leggermente. Serrare saldamente la manopola dopo aver regolato la fascetta.
- Può inoltre essere regolata 10 gradi a sinistra e a destra.

### C Batteria rimanente

Il colore dell'indicatore di batteria incorporato nell'interruttore indica quanta batteria resta.

**NOTA BENE:** Quando l'indicatore di batteria diventa rosso, caricare le batterie il prima possibile.

#### Linea guida per l'indicatore di batteria

Verde	: Più del 50% rimasto
Giallo	: Dal 50 al 20% rimasto
Rosso	: Meno del 20%. Caricare l'unità batteria.

\* L'indicatore di batteria è solo una stima del tempo di esecuzione rimanente della batteria e varia in base all'ambiente e alle condizioni d'uso.

### Modalità di caricamento della batteria

#### ! Importante!

- Se l'unità batteria è bagnata, asciugarla con un panno asciutto prima di caricare le batterie.
- Utilizzare il caricabatteria in dotazione, che è in grado di accettare 100-240 Volt.
- Se l'indicatore dell'unità di ricarica lampeggia di colore verde, è presente un cortocircuito. Scollegare il caricatore ed eliminare la causa.
- Se l'indicatore di ricarica diventa verde alcuni minuti dopo che la ricarica ha inizio o se l'indicatore continua a lampeggiare di colore verde, interrompere la ricarica, scollegare il caricatore dalla presa, ed eseguire i passi 1 e 2. Se si verifica ripetutamente lo stesso risultato, è possibile che le batterie si siano danneggiate.
- Il tempo di ricarica e di esecuzione standard sono dei valori indicativi e dipendono dall'ambiente operativo.
- Se il tempo di funzionamento dell'unità batteria non corrisponde per più volte al valore di riferimento anche se la batteria è completamente carica, questa potrebbe essere quasi esaurita. Sostituire la batteria usata con una nuova. La batteria usata deve essere smaltita rispettando le normative locali.

1. Inserire il caricatore di batteria nella presa CA.

**NOTA BENE:** Verificare che l'indicatore di ricarica lampeggi di colore rosso tre volte mentre la lampada di accensione diventa rossa.

2. Collegare la spina del caricatore di batteria alla spina dell'unità batteria.

**NOTA BENE:**

- Caricare le batterie con la spina bloccata.
- Quando la ricarica è completa, la spia dell'indicatore cambia da rosso lampeggiante a verde.

3. Dopo che la ricarica è completa, assicurarsi di scollegare il caricatore dalla presa CA.

Caricamento dello stato dell'indicatore	Tempo di carica standard
Spia rossa / Spia verde lampeggiante : Errore di ricarica	Circa 3 ore
Spia rossa / Spia rossa : In Carica	
Spia rossa / Spia verde : Ricarica Completa	

#### ⚠ PER UN UTILIZZO SICURO

- Non corto-circuitare i terminali della batteria o il caricabatteria, poiché l'unità può surriscaldarsi, danneggiandosi o causando incendi.
- L'unità batteria utilizza batterie al litio. Se del liquido fuoriesce dalle batterie, non toccarle a mani nude e non portarle in prossimità di una fonte di calore. Smaltirle adeguatamente secondo le normative locali.
- Collegare fermamente la spina e fissare la fascetta. Altrimenti, potrebbero allentarsi mentre pedalate, provocando lo spegnimento della lampada, oppure potreste cadere se il cavo rimane impigliato nella ruota.
- Non utilizzare componenti danneggiati, quali cavi e così via. Inviare componenti danneggiati al nostro reparto di assistenza tecnica per la riparazione.
- Non fissate la luce quando è accesa. Ciò potrebbe danneggiare la vostra vista.
- L'unità lampada, compreso l'interruttore, diventano molto caldi quando sono accesi o subito dopo essere stati spenti. Si prega di fare attenzione per evitare ustioni.
- Posizionare l'unità lontano dalla portata dei bambini.
- Non smontare la lampada, la batteria o il caricabatteria.
- Se la struttura della lampada o i componenti si sporcano con fango e altri materiali simili, pulire con un panno morbido inumidito con del sapone. Non applicare solventi per vernici, benzina o alcol, poiché l'unità potrebbe danneggiarsi.
- Se la spina di collegamento è sporca, pulirla con la spina bloccata.
- Questo prodotto è resistente all'acqua in condizioni d'uso normali e può essere utilizzato con la pioggia. Tuttavia, non immergerlo intenzionalmente nell'acqua.
- Si consiglia di portare con sé una lampada tascabile e una batteria di riserva nel caso in cui la batteria principale si scarichi.
- Posizionare l'interruttore a una distanza di almeno 20 cm da qualsiasi strumento senza filo. In caso contrario la trasmissione e la ricezione potrebbero esserne influenzate negativamente.

#### ! Prima dell'uso iniziale

La batteria è consegnata con una piccola carica, che viene utilizzata per collaudare l'unità in fabbrica. È necessario caricare la batteria quando la si utilizza per la prima volta. (Fare riferimento alla sezione "Modalità di carica" del presente manuale.)

## SPECIFICHE

Fonte di luce	-----	Due LED bianchi ad alta potenza
Unità batteria	-----	Batteria ricaricabile agli ioni di litio/7,4V, 2300mAh
Caricabatteria	-----	CHR-2300/4600mAh Li-ion (AC100V-240V 50/60Hz)
Autonomia	-----	Circa 2 ore (in modalità Hi)
		Circa 4 ore (in modalità Low)
Tempo di ricarica standard	--	Circa 3 ore
Range delle temperature	----	Ricarica: 5°C - 40°C Operatività: -15°C - 45°C
Numero totale ricariche	-----	Almeno 300 volte (dopo di che la capacità di mantenere la ricarica diminuisce del 70 %)

\* Le specifiche ed il design sono soggetti a cambiamenti senza alcun preavviso.

## COMPONENTI DI RICAMBIO

#534-1846	#534-1858	#534-1857	#534-1846	Unità lampada
			#534-1858	Unità batteria (batterie al litio 2300mAh)
#533-8827	#534-1831	UL: #037-5895	#534-1857	Unità batteria (batterie al litio 4600mAh)
		UK: #037-5896	#533-8827	H34 Supporto
#534-1848	#534-1847	EC: #037-5897	#534-1831	Supporto (Per il casco)
		AS: #037-5899	#037-5897	Caricatore batteria agli ioni di litio
#534-1848	#534-1847	#534-1848	#534-1848	Fermaglio batteria
		#534-1847	#534-1847	Cavo di estensione
#534-1860	#534-1860	#534-1860	#534-1860	Fascetta di fissaggio

**ATTENZIONE!** Usare solo componenti originali CATEYE.

## GARANZIA LIMITATA

Garanzia di due anni:

Unità lampada, Unità batteria, Caricabatteria (Esclusa la degradazione dell'unità batteria)

Qualora si verificasse un problema o un danno durante il normale utilizzo del prodotto, verrà effettuata una riparazione o sostituzione gratuita. Riportare chiaramente il proprio nome, indirizzo, data di acquisto e tipo di danno o inconveniente sul certificato di garanzia, ed inviare il tutto al centro di assistenza autorizzato, insieme al prodotto. Le spese di assicurazione, trasporto e gestione sono a carico del cliente. Una volta riparato o sostituito, il prodotto verrà rispedito al cliente.

### CATEYE CO., LTD.

2-8-25, Kuwazu, Higashi Sumiyoshi-ku,  
Osaka 546-0041 Japan  
Attn: CATEYE Customer Service Section  
Phone : (06)6719-6863  
Fax : (06)6719-6033  
E-mail : support@cateye.co.jp  
URL : http://www.cateye.co.jp

### Service & Research Address for USA

CATEYE Service and Research Center  
1705 14th St. 115 Boulder, CO 80302  
Phone : 303.443.4595  
Toll Free: 800.5CATEYE  
Fax : 303.473.0006  
E-mail : service@cateye.com  
URL : http://www.cateye.com