

INTRODUCTIE

Lees voordat u de lamp gebruikt deze handleiding en de bijgevoegde informatie "NiMH-batterijen" grondig door en bewaar ze voor later gebruik.

Hartelijk dank voor uw aankoop van de CATEYE "SINGLE SHOT PLUS HL-EL610RC." Dit product is een krachtige herlaadbare lamp die een krachtige LED combineert met een herlaadbare nikkel-metallisch-hydridebatterij in een compacte behuizing.

VOORZORGSMAATREGELEN

- Bewaar de fietslamp niet binnen het bereik van kinderen.
- Het wordt aanbevolen steeds een lamp met droge-celbatterij te voorzien voor het geval de batterij onverwacht uitvalt.
- Wanneer de lamp of onderdelen ervan vuil worden door modder enz., reinig dan met een zachte doek bevochtigd met een zacht reinigingsmiddel. Gebruik nooit verfverdunder, benzine of alcohol; het gebruik ervan zal tot schade leiden.
- Monteer de lamp op meer dan 10 cm van de draadloze meter. Wanneer de lamp te dicht wordt gemonteerd, kan de overbrenging negatief worden beïnvloed.
- Dit product heeft waterbestendige eigenschappen waardoor u het in de regen kunt gebruiken. Dompel het niet onder in water.

Voor ingebruikname

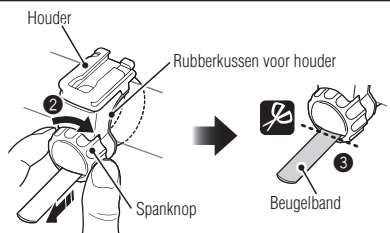
De batterij wordt voor de verzending voldoende geladen om de lamp te controleren. Herlaad de batterij voor gebruik volgens de instructies in "De batterij opladen."

COMPONENTEN



MONTAGE

- Wikkel de band van de beugel rond het stuur en steek hem in de spanknop.
- Maak de band stevig vast door aan de spanknop te draaien.
- Snij de overvallende beugelband die uit de spanknop steekt af.
- Breng de lamp in de houder tot u een klik voelt. Om te verwijderen, trekt u aan de lamp terwijl u de vrijmakingsknop indruwt.



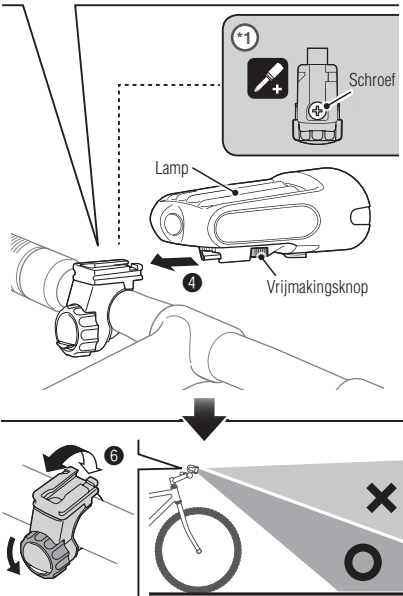
VOORZICHTIG!

- Draai de spanknop met de hand. Als u hem te vast draait met een gereedschap, kunnen de schroefdraden beschadigd worden.
- Wanneer de hoogtaafstelling rechts en links loszit, draait u de schroef vast (*1).
- Rond de snijrand van de beugelband af om verwonding te voorkomen.

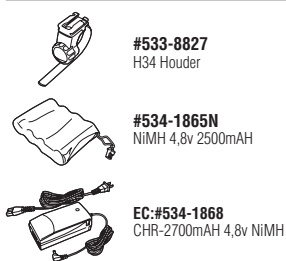
Afstellen van de lichtstraal

- Maak de spanknop op de houder lichtjes los.
- Pas de lamphoek aan zodat het licht niet naar aankomende auto's wordt gericht.

- * Was de spanknop lichtjes met water indien hij te strak zit om los te maken.
- * Draai de spanknop niet te los, anders kan de beugelband loskomen. Draai de spanknop net los genoeg om de beugel lichtjes te bewegen. Draai de spanknop goed vast na het afstellen van de band.
- * De lichtstraal kan tevens 10 graden naar links of rechts worden gericht.



RESERVEONDERDELEN



TECHNISCHE GEGEVENS

Lichtbron: Krachtige witte LED x 2
Batterij: NiMH 4,8v 2500 mAh
Acculader: CHR-2700mAh 4,8v NiMH
Brandduur: Hoog : Ca. 3 uren
Laag : Ca. 9 uren
Flits: Twee keer snel na elkaar duwen
Hoog : Ca. 3 uren
Laag : Ca. 9 uren
Flits : Ca. 36 uren

Standaard oplaadtijd: Ca. 4 uren
Temperatuurbereik: Opladen : 0°C – 40°C
Bedienen : -15°C – 45°C

Aantal keren opladen/ontladen: Ongeveer 300 keer (totdat het nominale vermogen gedaald is tot 50%)
Afmetingen/gewicht: 104 x 74 x 43 mm / 253 g

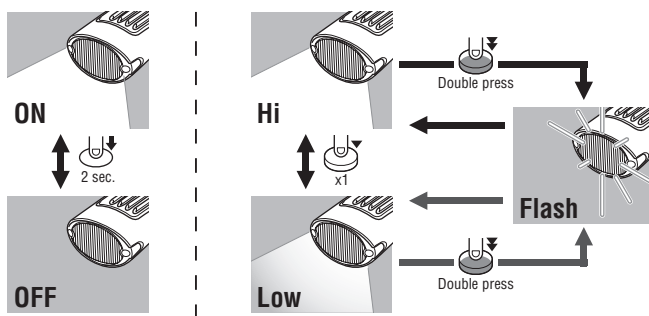
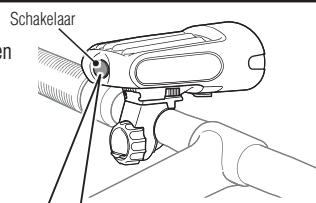
* De specificaties en het ontwerp kunnen worden gewijzigd zonder voorafgaande kennisgeving.

GEBRUIK

1 Belichting (selectie belichtingspatroon)

Het lichtpatroon wordt geselecteerd door middel van een schakelaar.

Schakelaar	Standaard continue belichtingstijd
On ↔ OFF : Lang induwen	Hoog : Ca. 3 uren
Hoog ↔ Laag: Eén keer duwen	Laag : Ca. 9 uren
Flits: Twee keer snel na elkaar duwen	Flits : Ca. 36 uren



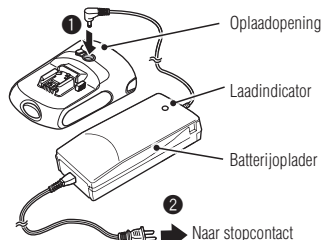
2 Resterende batterijcapaciteit

De batterij wordt bijna uitgeschakeld wanneer de batterij-indicator rood oplicht. Laad de batterij zo snel mogelijk op.



3 De batterij opladen

- Open het klepje van de oplaadopening aan de achterkant van de lamp om de stekker van de batterijoplader aan te sluiten.
- Sluit de batterijoplader aan op een stopcontact met wisselstroom.
- Verwijder de stekker na het opladen en sluit het klepje van de oplaadopening.

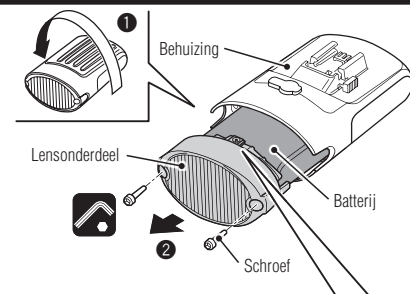


- * Gebruik de speciaal daarvoor voorziene oplader.
- * De duur van het opladen en belichten wordt bij benadering weergegeven en zal afhangen van omgevings- en gebruiksfactoren.

Normale laadtijd	Laadindicator
Rood knipperend lampje : Bezigt met opladen	Ca. 4 uren
Groen lampje : Opladen is voltooid	

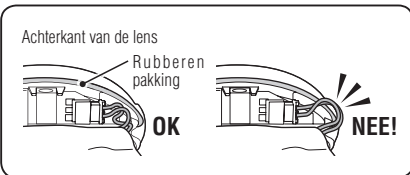
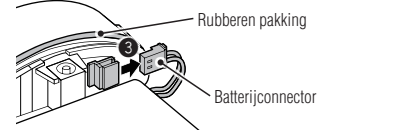
DE BATTERIJ VERVANGEN

- Draai de lamp om en verwijder de 2 schroeven aan de voorkant van de lens met een inbusleutel van 2,5 mm.
- Trek het lensonderdeel langzaam uit de behuizing.
- Verwijder de batterijconnector die met het schakelbord is verbonden en vervang deze door een nieuwe batterij.
- Plaats de batterij op het rek en zet het op zijn plaats. Schroef vervolgens de 2 schroeven vast.



VOORZICHTIG!

- Het lensonderdeel is een precisieonderdeel; haal het daarom nooit uit elkaar. De optimale lichtverdeling zou anders verloren kunnen gaan.
- Monteer het lensonderdeel op een correcte manier met een rubberen dichting om de waterdichte eigenschappen niet te verliezen.
- Wanneer u de lamp opnieuw monteert, zorgt u ervoor dat de batterijkabel in de rubberen afdichting is geplaatst zoals hieronder is te zien om schade aan de kabel te voorkomen.



NL Batterij niet weggooien, maar inleveren als KCA.

BEPERKTE GARANTIE

2 jaar garantie : Lamp / Batterijoplader (Slijtage van de batterij niet inbegrepen.)

CatEye garandeert dat haar producten gedurende 2 jaar na datum van de originele aankoop geen defecten vertonen die te wijten zijn aan het gebruikte materiaal en uitvoering. Als er bij normaal gebruik binnen de garantieperiode problemen optreden, herstelt of vervangt CatEye het defect kosteloos. Onderhoud of herstelling moet worden uitgevoerd door CatEye of een gemachtigde handelaar. Bij terugzenden van het product dient u dit zorgvuldig te verpakken en het garantiebewijs (aankoopbewijs) mee te sturen met een beschrijving van het probleem. Schrijf of type uw naam en adres duidelijk op het garantiebewijs. Verzekerings-, verzend-, en transportkosten zijn voor u eigen rekening.

CATEYE CO., LTD.

2-8-25, Kuwazu, Higashi Sumiyoshi-ku, Osaka 546-0041 Japan
Attn: CATEYE Customer Service Section Phone: (06)6719-6863 Fax: (06)6719-6033 E-mail: support@cateye.co.jp URL: http://www.cateye.co.jp
Service & Research Address for USA
CATEYE Service and Research Center 1705 14th St. 115 Boulder, CO 80302
Phone: 303.443.4595 Toll Free: 800.5CATEYE Fax: 303.473.0006 E-mail: service@cateye.com URL: http://www.cateye.com