

INTRODUZIONE

1 Prima di utilizzare la lampada, leggere attentamente il manuale di istruzioni ed il documento "Batterie NiMh" allegato e custodirli per consultazioni future.

Grazie per aver acquistato il CATEYE "SINGLE SHOT HL-EL600RC." Questo prodotto è costituito da un'unità lampada ricaricabile ad alta potenza, con un LED ad alta potenza ed una batteria ricaricabile al nichel-metallo idruro integrati in un corpo compatto.

PER UN UTILIZZO SICURO

- Posizionare l'unità lontano dalla portata dei bambini.
- Si consiglia di portare con sé un'unità lampada a batteria a secco nel caso in cui la batteria si scarichi inaspettatamente.
- Se l'unità lampada o altri componenti si sporcano con del fango ecc., pulirli utilizzando un panno morbido imbevuto di detergente delicato. Non utilizzare in nessun caso diluente, benzina o alcol; ciò può provocare danni all'unità.
- Installare l'unità lampada a più di 10 cm di distanza dal contatore senza fili. Se installata a distanza troppo ravvicinata, ciò potrebbe avere un effetto negativo sulla trasmissione.
- Questo prodotto presenta caratteristiche impermeabili che ne permettono l'uso anche in caso di pioggia. Non immergere il prodotto in acqua.

1 Prima dell'uso iniziale

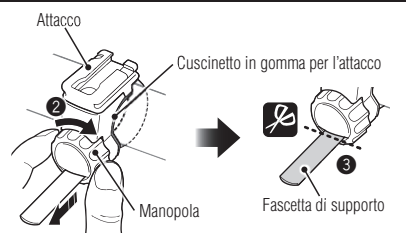
Prima della spedizione, la batteria viene caricata in maniera sufficiente da permettere di controllare la lampada. Assicurarsi di ricaricarla prima dell'uso, seguendo le istruzioni indicate alla sezione "Come ricaricare."

COMPONENTI



MODALITÀ DI MONTAGGIO

- 1 Avvolgere la fascetta del supporto attorno al manubrio e inserirla nella manopola.
- 2 Serrare saldamente la fascetta ruotando la manopola.
- 3 Tagliare la fascetta di supporto in eccesso che si estende dalla manopola.
- 4 Inserire l'unità lampada nell'attacco fino a farla scattare in posizione. Per rimuoverla, tirarla tenendo premuto il tasto di rilascio.

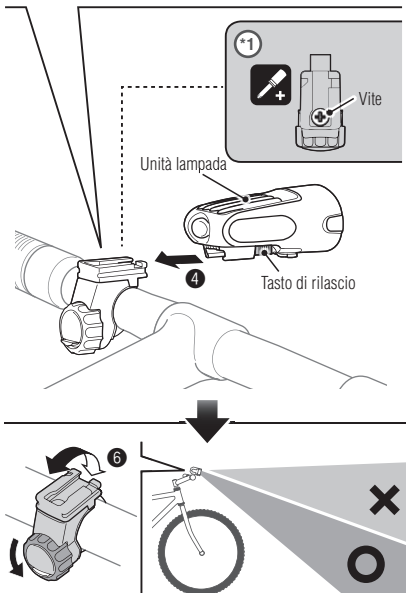


ATTENZIONE!:

- Assicurarsi di serrare la manopola a mano. Se viene serrata eccessivamente con un utensile, potrebbe verificarsi la spanatura delle filettature delle viti.
- Quando l'angolo di regolazione sui lati destro e sinistro è allentato, serrare la vite (*1).
- Smussare l'estremità tagliata della fascetta di supporto per prevenire lesioni.

Modalità di regolazione dell'angolo del fascio

- 5 Allentare leggermente la manopola sull'attacco.
- 6 Regolare l'angolo dell'unità lampada in modo tale che la luce non sia indirizzata verso le auto in arrivo nella corsia opposta.



* Quando la manopola è talmente serrata che risulta difficile allentarla, applicare dell'acqua per facilitare l'allentamento.

* Non allentare eccessivamente la manopola, altrimenti la fascetta del supporto potrebbe staccarsi. Allentare la manopola abbastanza da permettere al supporto di muoversi leggermente. Serrare saldamente la manopola dopo aver regolato la fascetta.

* Può inoltre essere regolata 10 gradi a sinistra e a destra.

COMPONENTI DI RICAMBIO



#533-8827
H34 Attacco

#534-1859
NiMH 4,8v 780mAh

EC:#534-1862
CHR-780mAh 4,8v NiMH

SPECIFICHE

Fonte di luce	LED bianco ad alta potenza x 1
Batteria	NiMH 4,8v 780mAh
Caricabatteria	CHR-780mAh 4,8v NiMH
Tempo di funzionamento	Hi : Circa 2 ore Low : Circa 6 ore Flash : Circa 24 ore
Tempo di ricarica standard	Circa 5 ore
Range delle temperature	Ricarica : 0°C - 40°C Operatività : -15°C - 45°C
Numero totale ricariche	Almeno 300 volte (dopo di che la capacità di mantenere la ricarica diminuisce del 50 %)
Dimensione/peso	83 x 60 x 38 mm / 116 g

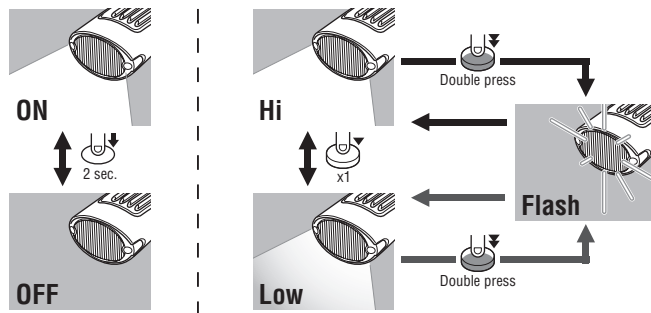
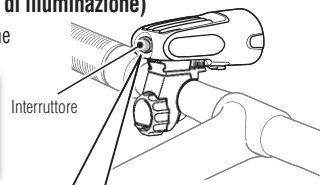
* Le specifiche ed il design sono soggetti a cambiamenti senza alcun preavviso.

MODALITÀ DI UTILIZZO

1 Illuminazione (selezione della configurazione di illuminazione)

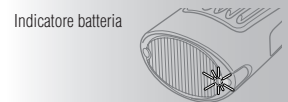
È possibile selezionare la configurazione di illuminazione utilizzando un interruttore.

Interruttore	Durata standard di illuminazione continua
On ↔ Off : Premere a lungo	Hi : Circa 2 ore
Hi ↔ Low : Premere una sola volta	Low : Circa 6 ore
Flash : Premere rapidamente due volte	Flash : Circa 24 ore



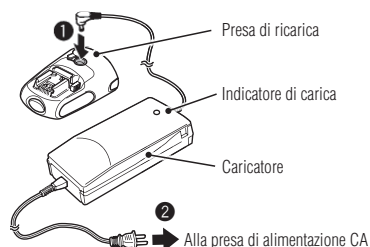
2 Capacità rimanente della batteria

Quando l'indicatore della batteria si illumina in rosso, la batteria è quasi completamente scarica. Ricaricare la batteria il prima possibile.



3 Come ricaricare

- 1 Aprire il coperchio della presa di ricarica sul retro dell'unità lampada per collegare lo spinotto del caricatore.
- 2 Collegare il caricatore ad una presa CA.
- 3 Dopo la ricarica, scollegare lo spinotto e chiudere il coperchio della presa di ricarica.



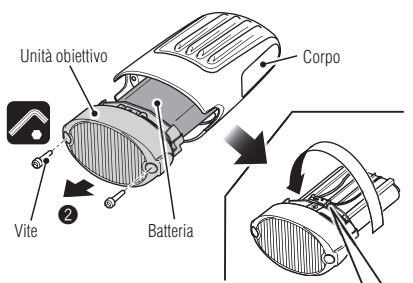
* Assicurarsi di utilizzare l'apposito caricatore.

* I tempi di ricarica e di illuminazione sono valori approssimativi, che variano a seconda delle condizioni ambientali e d'uso.

Caricamento dello stato dell'indicatore	Tempo di carica standard
Luce rossa lampeggiante : Carica in corso	Circa 5 ore
Luce verde : Carica completata	

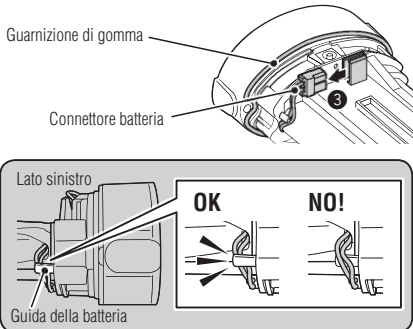
COME SOSTITUIRE LA BATTERIA

- 1 Rimuovere le 2 viti nella parte anteriore dell'obiettivo utilizzando una chiave a brugola da 2,5 mm.
- 2 Estrarre lentamente l'unità obiettivo dal corpo.
- 3 Rimuovere il connettore batteria collegato alla scheda e sostituirlo con una nuova batteria.
- 4 Collocare la batteria sul vassoio, quindi inserirla nel corpo in posizione corretta e fissarla con 2 viti.



ATTENZIONE!:

- L'unità obiettivo è un'apparecchiatura di precisione; per questo, non va smontata in nessun caso. In caso contrario, potrebbe essere compromessa la distribuzione ottimale della luce.
- Per mantenere le sue caratteristiche impermeabili, montare l'unità obiettivo correttamente con un foglio di tenuta in gomma.
- Per evitare danni al cavo durante il riassetto della lampada, assicurarsi che il cavo della batteria sia fatto passare all'interno della guida della batteria come mostrato di seguito.



GARANZIA LIMITATA

Garanzia di due anni : Unità lampada / Caricatore (escluso il deterioramento della batteria).

Tutti i prodotti CATEYE sono garantiti da difetti di materie prime o montaggio, per la durata di anni 2 (due), dalla data di acquisto originaria (ad eccezione della durata della batteria). Qualora, in seguito a normale utilizzo, il computer non dovesse funzionare, CATEYE si impegna a sostituirlo. Il reso del prodotto difettoso, opportunamente imballato con prova dell'acquisto e certificato di garanzia, dovrà essere effettuato tramite il rivenditore di zona. Prego indicare correttamente il nome e cognome sul certificato di garanzia.

CATEYE CO., LTD.

2-8-25, Kuwazu, Higashi Sumiyoshi-ku, Osaka 546-0041 Japan
Attn: CATEYE Customer Service Section Phone : (06)6719-6663 Fax : (06)6719-6033 E-mail : support@cateye.co.jp URL : http://www.cateye.co.jp
Service & Research Address for USA
CATEYE Service and Research Center 1705 14th St. 115 Boulder, CO 80302
Phone : 303.443.4595 Toll Free : 800.5CATEYE Fax : 303.473.0006 E-mail : service@cateye.com URL : http://www.cateye.com