



RECHARGEABLE HEADLIGHT

DE

**G VOLT 50**

HL-EL550G RC  
Manual

K 1190



LI-ION  
3.6 V

Lesen Sie vor der Verwendung der Lampe diese Anleitung und das beiliegende Informationsblatt „Lithium-Ionen- / Lithium-Ionen-Polymer-Akkumulatoren“ aufmerksam durch und heben Sie sie für Referenzzwecke auf.

Design Pat. Pending  
Copyright© 2016 CATEYE Co., Ltd.  
HLEL550GRC-160614 3



### ⚠ WARNHINWEISE ZUR BENUTZUNG

- Überzeugen Sie sich vor Fahrtantritt bitte davon, dass die Leuchte fest in der Halterung sitzt, funktioniert und der Lichtkegel nicht durch Gepäck oder ähnliche Dinge beeinträchtigt wird.
- Halten Sie die Lampe stets außer Reichweite von Kindern.
- Falls die Lampe in unmittelbarer Nähe eines kabellosen Fahrradcomputers montiert wird, kann der Computer falsche Werte anzeigen.
- Wir empfehlen, eine Ersatzleuchte mitzunehmen, damit Sie bei erschöpftem Akku nicht im Dunkeln stehen.
- Unter herkömmlichen täglichen Bedingungen ist dieses Gerät wasserfest und kann auch bei Regen verwendet werden. Tauchen Sie es allerdings niemals absichtlich in Wasser.

- Wenn die Lampe oder Teile davon schmutzig werden, reinigen Sie diese mit einem weichen Tuch, das Sie zuerst mit milder Seife angefeuchtet haben. Verwenden Sie nie Verdünnern, Benzin oder Alkohol; Sie würden das Gerät beschädigen.

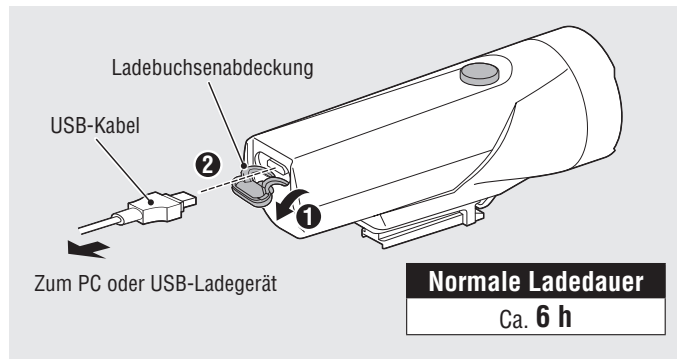
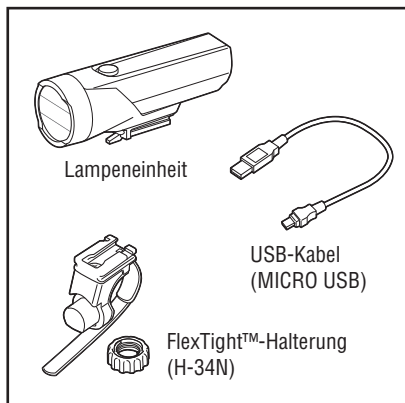
### ⚠ WARNHINWEISE ZUR ENTSORGUNG

Entnehmen Sie beim Entsorgen der Lampe den internen Akku und entsorgen diesen entsprechend den örtlichen Richtlinien.

#### ! Vor der Erstinbetriebnahme

Das Gerät ist bei Lieferung ausreichend aufgeladen, dass Sie die Funktionstüchtigkeit der Lampe testen können. Denken Sie daran, es vor der Nutzung gemäß den Anweisungen unter „WISSENSWERTES ÜBER DEN LADEVORGANG“ auf zu laden.

## 1 WISSENSWERTES ÜBER DEN LADEVORGANG



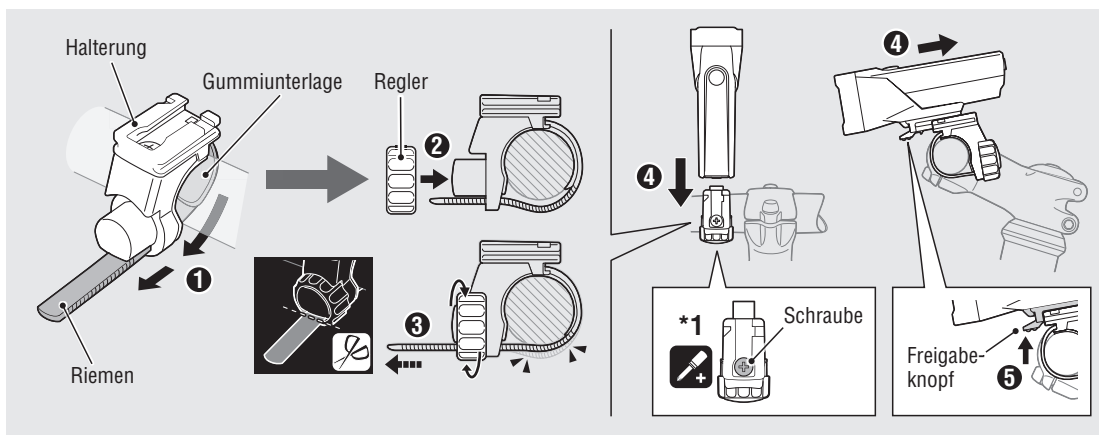
1. Verbinden Sie die Lampeneinheit über das USB-Kabel mit Ihrem PC oder einem handelsüblichen USB-Akkuladegerät. (1 – 2)  
Der Schalterindikator leuchtet auf und die Aufladung beginnt.

Indikatorleuchte	Status
Ein	Aufladung
Aus	Aufladung abgeschlossen

- \* Wenn sich Ihr PC im Ruhezustand befindet, kann das Gerät nicht aufgeladen werden.

- \* Wir empfehlen die Nutzung eines USB-Ladegerätes mit 500 mA oder mehr (USB 2.0).
  - \* Falls der Indikator schnell blinkt, besteht ein Ladefehler. Ziehen Sie das Kabel und versuchen Sie es noch einmal.
2. Ziehen Sie nach Abschluss des Ladevorgangs das USB-Kabel und bringen Sie die Buchsenabdeckung an.
- \* Die Lade- sowie die Leuchtzeiten sind Näherungswerte und variieren je nach Umgebungs- und Benutzerbedingungen.

## 2 MONTAGE AM FAHRRAD



1. Montieren Sie die Halterung am Lenker. (1 – 3)
  2. Schieben Sie die Leuchte bis zum Einrasten in die Halterung, stellen Sie den Leuchtwinkel ein. (4)
  3. Ziehen Sie die Lampeneinheit zum Entfernen nach vorne, während Sie den Entriegelungshebel (5) gedrückt halten.
- \* Zum Einstellen des Leuchtwinkels lösen Sie den Regler, bis Sie die Halterung bewegen können. Nach dem Einstellen wieder gut anziehen.

### VORSICHT!:

- Ziehen Sie den Verschlussring von Hand an. Wenn Sie ihn mit einem Werkzeug zu fest anziehen, wird u.U. der Gewinderiemen beschädigt.
- Überprüfen Sie regelmäßig den Verschlussring und die Schraube (\*1) an der Halterung damit der sichere Halt der Lampe stets gegeben ist.
- Runden Sie die Schnittkante des Halterungsriemens ab, um evtl. Verletzungen vorzubeugen.

### 3 SCHALTERBEDIENUNG (LICHTMODUS WECHSELN)

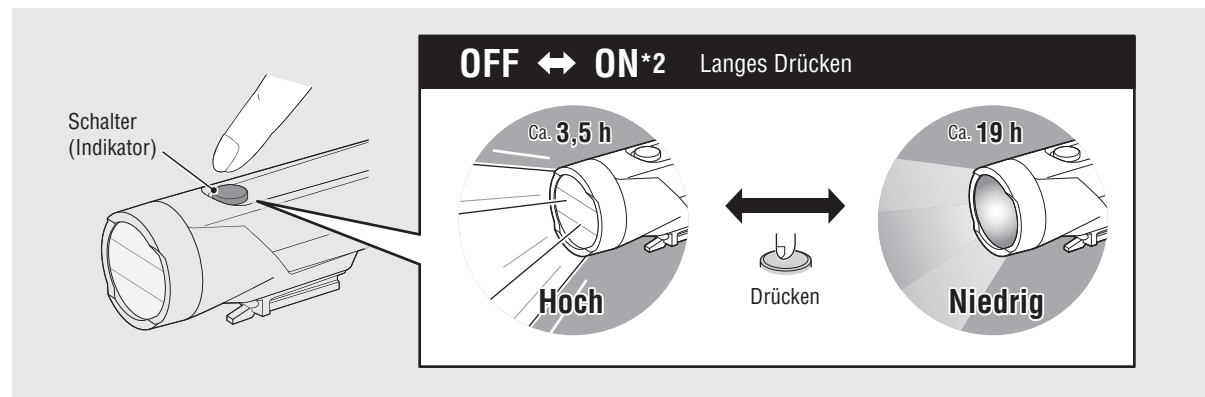
Die Lampe wird durch einen Schalter auf der Oberseite Ein/Aus geschaltet, der auch durch die Leuchtmodi führt.

\*2 Wenn Sie die Lampe einschalten, leuchtet sie im zuletzt verwendeten Lichtmodus auf. (Modusspeicherfunktion)

#### Verbleibende Batterieleistung

Nach Aufleuchten des Batterieindikators ist nach StVZO keine ordnungsgemäße Funktion mehr gegeben.

Laden sie umgehend die Lampe auf.



### SPEZIFIKATIONEN

Lichtquelle	Besonders helle LED x 1
Batterie	Li-ion 3,6v 2200 mAh
Laden	Micro-USB-Stecker
Betriebsdauer	Hoch : Ca. 3,5 Stunden
	Niedrig : Ca. 19 Stunden
	* Die durchschnittliche Zeit bei 20 Grad Temperatur
Normale Ladedauer	Ca. 6 Stunden
Temperaturbereich	Laden : 5 – 40°C
	Betrieb : -10 – 40°C
Anzahl der Lade-/Entladevorgänge	Circa 300 mal (bis die Nennleistung auf 70% abfällt)
Maße/Gewicht	36 x 106 x 44 mm / 92 g

\* Die technischen Daten und die Konstruktion können jederzeit ohne vorherige Ankündigung geändert werden.

### BEGRENZTE GEWÄHRLEISTUNG

#### 2-Jahres-Garantie : Nur Lampeneinheit (außer Akku)

CatEye gewährleistet eine Garantie über 2 Jahre auf Material und Verarbeitung vom Kaufdatum an. Falls das Produkt bei normalem Gebrauch Fehler aufweist, wird CatEye das Produkt kostenlos reparieren oder austauschen. Der Service muss von CatEye Co., Ltd oder autorisierten Servicestellen durchgeführt werden. Wenn Sie das Gerät einsenden, packen Sie es sorgfältig ein und fügen Sie die Garantiekarte sowie Reparaturhinweise bei. Achten Sie darauf, Ihren Namen und Ihre Anschrift mit Schreibmaschine oder in Druckbuchstaben deutlich lesbar auf die Garantiekarte zu schreiben. Versicherungskosten und Kosten für den Transport bis zu unserem Kundendienst gehen zu Lasten der Person, die unseren Kundendienst in Anspruch nehmen möchte.

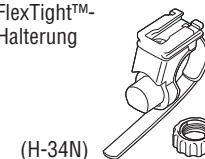
Bitte registrieren Sie Ihr CatEye Produkt auf der Webseite.  
<http://www.cateye.com/de/support/regist/>

### CATEYE CO., LTD.

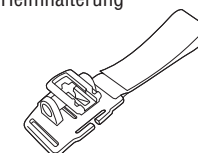
2-8-25, Kuwazu, Higashi Sumiyoshi-ku, Osaka 546-0041 Japan  
 Attn : CATEYE Customer Service Section  
 Phone : (06)6719-6863  
 Fax : (06)6719-6033  
 E-mail : support@cateye.co.jp  
 URL : <http://www.cateye.com>

### ERSATZ-/OPTIONALE TEILE

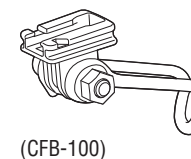
**5338827N**  
 FlexTight™-Halterung



**5341831N**  
 Helmhalterung



**5342440**  
 Gabel Halterung



**5342730**  
 USB-Kabel

