



BATTERY HEADLIGHT
CONOM
FORCE

HL-EL540

FR



Pat. and Design Pat. Pending
Copyright© 2012 CATEYE Co., Ltd.
EL54-120123 [066640832] 3



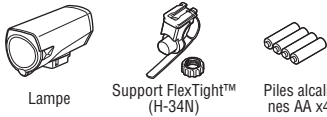
INTRODUCTION

Avant d'utiliser le produit, veuillez lire attentivement ce manuel et le garder pour une consultation ultérieure.

ATTENTION!

- Avant votre voyage, assurez-vous que la lumière est bien installée sur le support, qu'il s'allume correctement et que la lumière n'est pas bloquée par des valises etc.
- Installer la lampe à une distance supérieure à 7 cm environ du dispositif de mesure sans fil. En effet, les transmissions pourraient être défaillantes en cas de montage trop proche.
- Ce produit est résistant à l'eau en utilisation normale et il peut être utilisé sous la pluie. Cependant, ne l'immergez pas volontairement.
- Si la lampe ou certaines parties de la lampe sont salées par de la boue, etc., nettoyez à l'aide d'un chiffon propre humidifié de savon doux. Ne jamais utiliser de solvant, de benzène ou d'alcool ; cela causerait des dommages.

COMPOSANTS



CARACTERISTIQUES

Source lumineuse DEL blanche haute intensité x 1
Pile Piles alcalines AA x4
Durée de fonctionnement : Hi : Environ 2 heures, Low : Environ 9 heures, Flash : Environ 30 heures
Température -10°C - 40°C
Dimensions/poids 114 x 56 x 53 mm / 227 g (avec les batteries)

* Les caractéristiques, la forme et la présentation générale sont sujettes à modification sans avis préalable.

GARANTIE LIMITEE

Garantie de 2 ans : Lampe uniquement

Les produits Cateye sont garantis sur le produit et le main d'oeuvre pendant une période de 2 ans après la date d'achat originale. Si le produit tombe en panne lors d'une utilisation normale, Cateye remplacera ou réparera le compteur gratuitement. Ce service devant être effectué par Cateye ou un revendeur autorisé. Lorsque vous retournez le produit, emballez le soigneusement et joignez au compteur le certificat de garantie (preuve d'achat), avec vos instructions sur le dysfonctionnement. Veuillez écrire lisiblement vos coordonnées sur le certificat de garantie, les frais de transport pour le retour du produit sont à la charge de Cateye, les frais pour l'envoi du produit sont à la charge de la personne souhaitant la garantie.

CATEYE CO.,LTD.

2-8-25, Kuwazu, Higashi Sumiyoshi-ku, Osaka 596-0041 Japan
Attn: CATEYE Customer Service
Phone : (06)6719-6863
Fax : (06)6719-6033
E-mail : support@cateye.co.jp
URL : http://www.cateye.com

(For US Customers)
CATEYE AMERICA, INC.
2925 Wilderness Place Suite 1200,
Boulder CO80301-5494 USA
Phone : 303.443.4595
Toll Free : 800.SCATEYE
Fax : 303.473.0006
E-mail : service@cateye.com

PIECES DE RECHANGE



5338827N
Support FlexTight™ (H-34N)

PIÈCES OPTIONNELLES

5341891



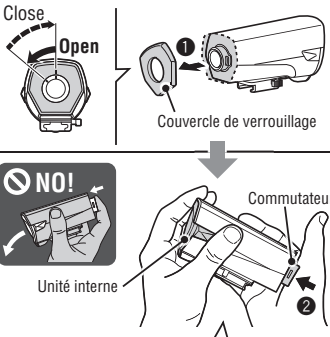
Piles rechargeables spéciales au nickel-hydrure x 4 (Ni-MH 2,2 Ah GP220AAH)

UL : 5336760
UK : 5336761
EC : 5336762
AS : 5336763
JP : 5336764



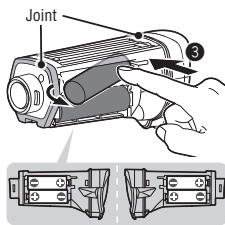
CHA-2,2AH-4,8V

INSTALLATION DES PILES

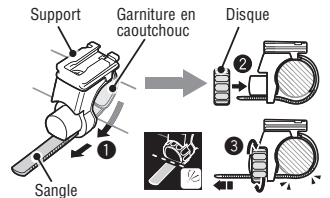


Pour retirer les piles

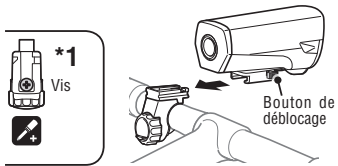
Appuyez sur le côté d'objectif de la batterie supérieure



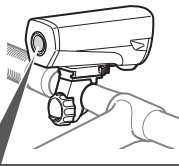
MONTAGE



MONTAGE DE LA LAMPE



UTILISATION



Commutateur (voyant)

Marche ↔ Arrêt : Pression longue
Haute intensité ↔ Faible intensité : Pression simple
Clignotant : Pression double rapide (Flash même lorsque ETEINT)

- 1 Tournez le couvercle de verrouillage à l'arrière de la lumière vers la gauche pour l'enlever.
- 2 Appuyez lentement sur le commutateur, et retirez l'unité intérieure depuis l'avant.
- 3 Installez la batterie inférieure en premier. Enlevez la batterie supérieure en premier, en appuyant sur point fléché comme indiqué.
- 4 Après remplacement, vérifiez le bon positionnement dans l'unité intérieure des deux garnitures en caoutchouc, insérez l'unité dans le corps et fixez-la avec le couvercle de verrouillage.

ATTENTION!

- Pour retirer l'unité intérieure depuis le côté lumière, veillez à bien maintenir l'objectif. L'unité intérieure risquerait autrement de tomber hors du corps et d'être endommagée.
- Ne pas mélanger des piles neuves avec des piles usées ou des piles de différents types.
- Assurez-vous de mettre les piles dans le bon sens.
- Installez correctement les deux garnitures en caoutchouc pour préserver l'étanchéité.
- Retirez les piles et rangez-les si vous n'avez pas l'intention d'utiliser la lampe pendant une longue période. Les piles pourraient couler et causer des défauts.

- 1 Enroulez la sangle du support de fixation autour du guidon et insérez la sangle dans l'ouverture.
- 2 Vissez le disque sur le support afin de le fixer temporairement.
* Embôitez la lampe sur le support jusqu'à ce qu'un clic se fasse entendre, puis ajustez l'angle du faisceau lumineux. (Voir la section intitulée «MONTAGE DE LA LAMPE».)
- 3 Serrez bien le disque et coupez la sangle du support qui dépasse.

* Pour retirer la lampe, tirez dessus tout en appuyant sur le bouton.

* Pour réajuster l'angle du faisceau lumineux, desserrez disque suffisamment pour pouvoir faire tourner le support, puis serrez le bien après ajustement.

ATTENTION!

- Assurez-vous de bien serrer le disque à la main. Si vous le serrez trop fort avec un outil, vous risquez d'endommager le pas de vis.
- Vérifiez régulièrement le disque et la vis (*) sur le support, et ne les utilisez que s'ils sont bien serrés.
- Arrondir l'extrémité de la sangle du support qui a été coupée pour éviter les blessures.

Utilisation du bouton (sélection du mode d'éclairage)

Un commutateur sert à mettre l'appareil sous tension et hors tension.

Durée de fonctionnement standard

Haute intensité : Environ 2 heures
Faible intensité : Environ 9 heures
Clignotant : Environ 30 heures

*2 En passant du mode clignotant à la position de marche (faible ou haute intensité), l'appareil revient à la position de marche utilisée précédemment.

Charge restante de la pile

Lorsque le bouton (indicateur) s'allume, la durée de vie de la batterie est faible. Remplacez avec des nouvelles piles.