



RECHARGEABLE HEADLIGHT

VOLT800™

HL-EL471RC  
手册



简体中文

使用前请务必通读本说明书及附件「锂离子/锂聚合物电池」, 并请妥善保管说明书, 以便日后查阅。

Copyright© 2017 CATEYE Co., Ltd.  
EL471RC-170203 3



### ⚠ 注意

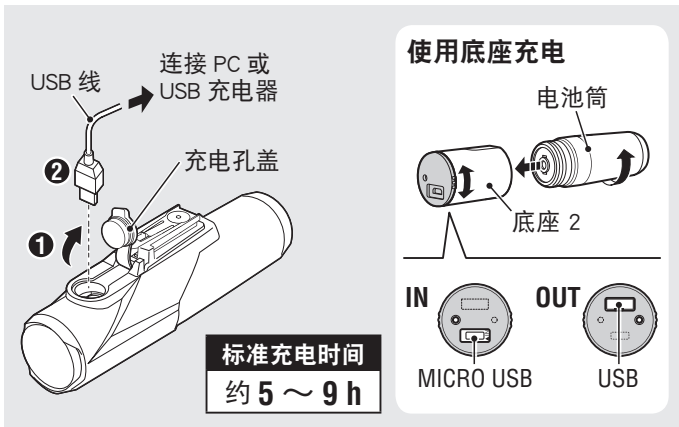
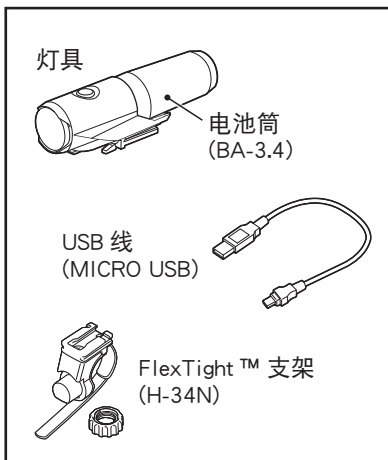
- 旅程开始之前, 请确认灯具已牢固地安装至支架上, 灯光亮起, 且光线未被行李等障碍物阻挡。
- 请将本产品放在儿童碰不到的地方。
- 使用时请时常注意电池剩余电量, 如定期确认指示灯等。
- 我们建议您携带备用电池筒及灯具, 预防电池意外关闭。
- 灯具和无线码表太靠近时, 会有可能影响到正常计测。
- 本产品于正常使用下具防水性, 可在雨天时使用。但请勿刻意将本产品浸泡在水中。
- 若灯具或零件沾上灰尘, 请用沾有温和肥皂水的软布来擦拭。切勿使用稀释剂、轻油精或酒精, 以避免擦伤产品表面。

· 请依据当地法规正确弃置废电池。

### ❗ 初次使用前

本灯具储有少许电量, 可检查功能是否正常。使用前, 请务必按照「充电方法」中的说明进行充电。

## 1 充电方法



1. 请使用 USB 线将灯具接至 PC 或市售 USB 电池充电器。(❶~❷)  
开关指示灯亮起代表充电开始。  
※ 若您使用充电座(选购), 充电座的指示灯会亮起。

※ 使用 500mAh (USB2.0) 或以上的 USB 电池充电器, 若使用高效能 USB 充电器, 就可以迅速完成充电。

※ 指示灯快速闪烁代表充电错误。请将 USB 连接线移除并再试一次。

指示灯	状态
亮起	充电中 (500mA 充电)
缓慢地闪烁	充电中 (1A 充电)
熄灭	充电完成

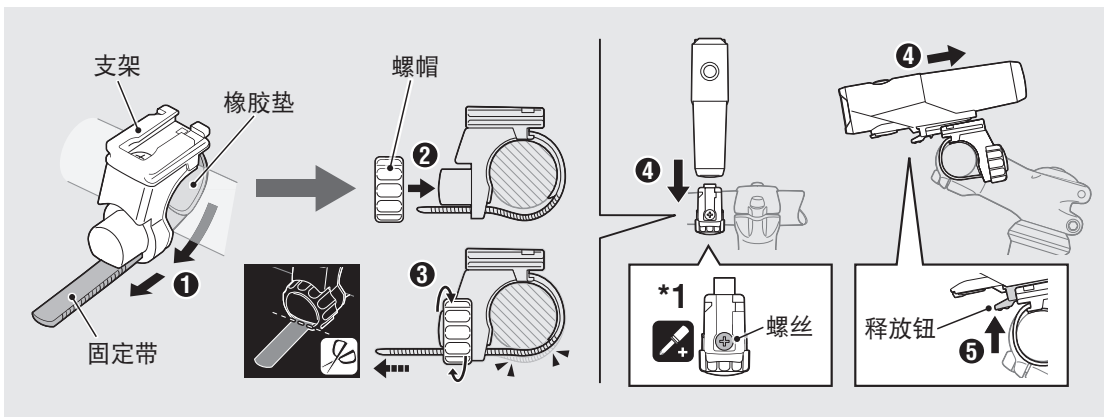
2. 充电完成后, 请拔下 USB 线, 然后装上充电插孔盖。

※ 充电与照明时间为概略值, 将视环境及使用情况而有所不同。

※ 如使用选购的底座 2, 则除了能以电池单体充电外, 也可用来作为移动电源使用。

※ PC 处于睡眠状态时, 本产品无法充电。

## 2 如何安装到自行车上



1. 将支架装上把手。(❶~❸)
2. 将灯具插入支架直到卡住, 并调整光线角度。(❹)
3. 按下释放钮(❺)并向前拔出, 即可取下灯具。

※ 如要重新调整光线角度, 请松开螺帽以移动支架; 待调整后, 再锁紧螺帽。

※ 灯具可安装在把手下方。

### 注意:

· 请务必用手锁紧螺帽, 若以工具固定过紧时, 可能会导致螺丝滑牙。

· 定期检查支架上之螺帽与螺丝(\*1), 请确认在没有松动的情況下使用。

· 请将支架固定带的切割边缘修圆, 避免受伤。

