


**BATTERY HEADLIGHT**  
**VOLT25C™**

HL-EL370G

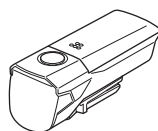
Anleitung

K 1682



Bevor Sie das Produkt verwenden, lesen Sie sich diese Anleitung sorgfältig durch und bewahren Sie sie zu Referenzzwecken auf.

Design Pat. Pending  
 Copyright© 2019 CATEYE Co., Ltd.  
 HLEL370G-191010 1



Lampeneinheit



FlexTight™-Halterung (H-34N)

### ! WARNUNG!!!

- Lichtstrahl nach unten richten, damit nähernde Fahrzeuge oder Fußgänger nicht geblendet werden.
- Stellen Sie vor der Fahrt sicher, dass das Licht richtig an der Halterung befestigt, nicht verdeckt ist und leuchtet.
- Immer auf die verbleibende Batteriekapazität achten. Dazu bei Verwendung der Lampe regelmäßig auf den Batterieindikator achten.

### ! VORSICHT!

- Lampe von Kindern fernhalten.
- Wenn die Lampe zu nah an einem kabellosen Computer installiert wird, kann die Messung des Computers beeinträchtigt werden.
- Unter herkömmlichen täglichen Bedingungen ist dieses Gerät wasserfest und kann auch bei Regen verwendet werden. Tauchen Sie es allerdings niemals absichtlich in Wasser.
- Wenn die Lampe oder Teile davon schmutzig werden, reinigen Sie diese mit einem weichen Tuch, das Sie zuerst mit milder Seife angefeuchtet haben. Verwenden Sie nie Verdünnern, Benzin oder Alkohol; Sie würden das Gerät beschädigen.

## ERSATZ-/OPTIONALE TEILE

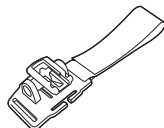
5338827N

FlexTight™-Halterung (H-34N)



5341831N

Helmhalterung

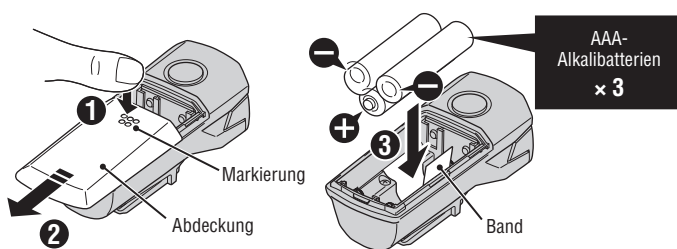


## SPEZIFIKATIONEN

Lichtquelle	Besonders helle LED x 1
Batterie	AAA-Alkalibatterie 1,5 V x 3
Betriebsdauer	Hoch : Ca. 3 Stunden Niedrig : Ca. 10 Stunden * Die durchschnittliche Zeit bei 20 Grad Temperatur.
Temperaturbereich	-10 °C – 40 °C
Maße/Gewicht	34 x 38 x 85,5 mm / 66 g

\* Die technischen Daten und die Konstruktion können jederzeit ohne vorherige Ankündigung geändert werden.

## 1 BATTERIEN EINSETZEN

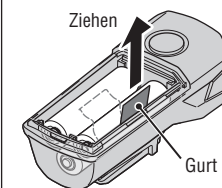


1. Abdeckung nach hinten schieben, während Sie die Markierung drücken (Abb. 1 ①, ②).
2. Batterien entsprechend der am Gerät gekennzeichneten Ausrichtung über das Band einsetzen (③).
3. Batterieabdeckung wieder aufschieben.

### ! VORSICHT!

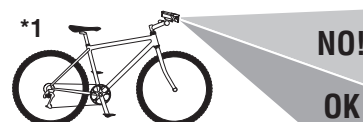
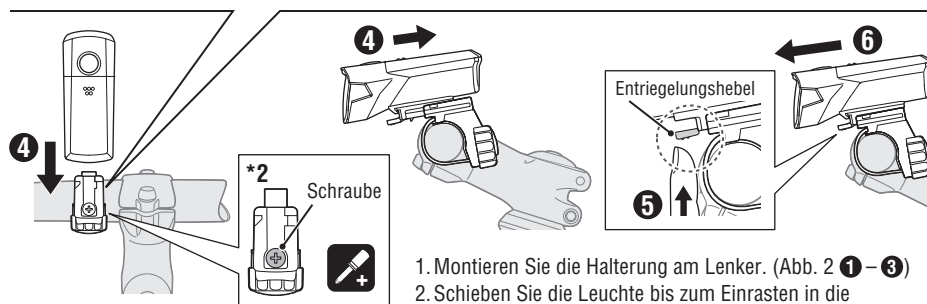
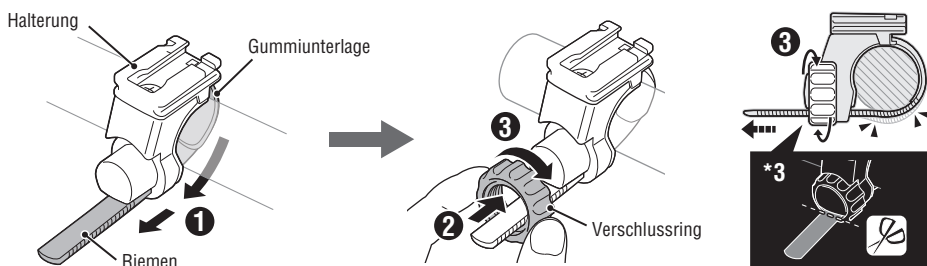
- Keine Akkus verwenden.
- Alte und neue Batterien oder verschiedene Batterietypen nicht kombinieren.
- Beim Einlegen der Batterien die richtige Polarität beachten.
- Batterien entfernen, falls das Licht längere Zeit nicht benutzt wird. Andernfalls kann es aufgrund auslaufender Batterieflüssigkeit zu einer Fehlfunktion kommen.

### Batterie entfernen



## 2 MONTAGE AM FAHRRAD

Anbauhöhe : 400 – 1200 mm



1. Montieren Sie die Halterung am Lenker. (Abb. 2 ① – ③)
2. Schieben Sie die Leuchte bis zum Einrasten in die Halterung, stellen Sie den Leuchtwinkel ein. (④) (\*1)
3. Zum Entfernen der Leuchte diese nach vorne ziehen, während Sie den Entriegelungshebel nach unten drücken (⑤, ⑥).

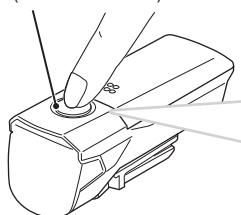
\* Zur erneuten Anpassung des Leuchtwinkels Verschlussring und/oder Schraube ausreichend lösen, um die Halterung zu bewegen. Nach Anpassung wieder festziehen. (\*2)

### ! VORSICHT!

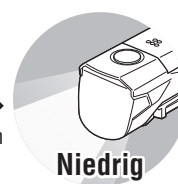
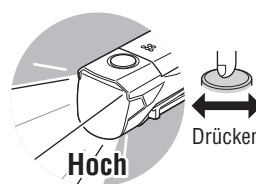
- Verschlussring ausschließlich von Hand festziehen. Bei Verwendung von Werkzeug kann das Gewinde beschädigt werden.
- Verschlussring und Schraube (\*2) an der Halterung regelmäßig auf sicheren Halt prüfen.
- Beim Abschneiden des Riemens darauf achten, sich an der Schnittkante nicht zu verletzen. (\*3)

Der Scheinwerfer muss so befestigt werden, dass sich der Scheinwerfer weder von selbst verstellen kann noch leicht verstellbar ist. Das erforderliche Drehmoment zur Verstellung muss nach der Befestigung mind. 5 Nm betragen. Falls an der Anbauposition diese Anforderungen nicht erfüllt werden kann, muss die Haftfähigkeit an der Befestigungsstelle mit externen Mitteln erhöht werden (verwenden Sie z.B. ein Haftspray oder rauhen Sie die Oberfläche auf).

## 3 SCHALTER BEDIENEN

**Schalter**  
 (Batterieindikator)

**OFF** ← → **ON** \*4

Schalter : Langes Drücken



\*4:  
 Beim Einschalten der Lampe leuchtet diese in dem zuletzt verwendeten Modus auf. (Modusspeicherfunktion)

### Verbleibende Batterieleistung:

Nach Aufleuchten des Batterieindikators ist nach StVZO keine ordnungsgemäße Funktion mehr gegeben. Wechseln sie umgehend die Batterien.


 Anzeige  
 (konstantes rotes Licht)

## BEGRENZTE GEWÄHRLEISTUNG

### 2-Jahres-Garantie : Nur Lampeneinheit

CatEye gewährleistet eine Garantie über 2 Jahre auf Material und Verarbeitung vom Kaufdatum an. Falls das Produkt bei normalem Gebrauch Fehler aufweist, wird Cateye das Produkt kostenlos reparieren oder austauschen. Der Service muss von CatEye Co., Ltd oder autorisierten Servicestellen durchgeführt werden. Wenn Sie das Gerät einsenden, packen Sie es sorgfältig ein und fügen Sie die Garantiekarte sowie Reparaturhinweise bei. Achten Sie darauf, Ihren Namen und Ihre Anschrift mit Schreibmaschine oder in Druckbuchstaben deutlich lesbar auf die Garantiekarte zu schreiben. Versicherungskosten und Kosten für den Transport bis zu unserem Kundendienst gehen zu Lasten der Person, die unseren Kundendienst in Anspruch nehmen möchte.

### **CATEYE CO., LTD.**

2-8-25, Kuwazu, Higashi Sumiyoshi-ku, Osaka 546-0041 Japan  
Attn: CATEYE Customer Service Section  
Phone : (06)6719-6863 Fax : (06)6719-6033  
E-mail : support@cateye.co.jp URL : <https://www.cateye.com>