



繁體中文

# HL-EL160™

BATTERY HEADLIGHT  
手冊



使用本產品前，請先詳閱本手冊，並妥善保存以供日後參考之用。  
請勿以本手冊中未記載的方法使用本產品。

Design Pat. Pending  
Copyright © 2022 CATEYE Co., Ltd.  
HLEL160-220608 1.1

## 警告 (防止危害生命、事故)

- 請確保光線向下射，以免造成對面的駕駛員感到目眩。
- 行駛前請確認已將燈體牢固安裝於支架上，且已經亮燈。  
請勿遮住燈具。
- 使用時請時常注意電池剩餘電量，如定期確認指示燈等。
- 請勿拆解或改造產品、零件類。

## 注意 (防止傷害、故障、財物損害)

- LED 存在公差，即使為相同型號的產品，仍可能出現發光的顏色與亮度不同的情況。
- 請將本產品置於兒童碰不到的地方。
- 請勿直視點亮、閃爍中的燈。
- 與自行車碼表併用時，會有對測量造成影響的情況，故請盡量遠離來安裝。
- 本產品的保護構造符合 JIS C0920 的 IPX7 防水等級。  
但是，請勿浸在水中操作，因為這樣會造成故障。
- 若燈具或零件沾染灰塵，請使用沾有溫和肥皂水的軟布加以擦拭。切勿使用稀釋劑、輕油精或酒精，以避免擦傷產品表面。
- 丟棄電池時，請依照地區所規定的方法來處置。

## 規格

- 光源 LED x 1
  - 電池 5 號鹼性電池 x 2
  - 操作時間 恆亮：約 30 小時  
(鹼性電池) 閃爍：約 250 小時
  - 防水性能 IPX7
  - 溫度範圍 -10 °C - 40 °C
  - 尺寸 / 重量 89 x 38 x 32 mm / 83 g (含電池)
- ※ 本公司保留修改規格與設計的權利，恕不另行通知。

## 有限保固

2 年保固：僅保證燈具

CatEye 提供自購買日起，2 年產品物料和製作瑕疵更換的保固服務。若產品於正常使用下發生故障，CatEye 將提供免費維修或更換的服務，且需由 CatEye 或授權經銷商進行維修。如要寄回產品，請小心包裝產品，並附上保固證明書 (購買證明) 及維修說明。請在保固證明書上書寫或打上您的姓名和地址。顧客需自行負擔保險、處理及運送費用。

## CATEYE CO.,LTD.

2-8-25, KUWAZU, HIGASHI SUMIYOSHI-KUJ, OSAKA, JAPAN 546-0041

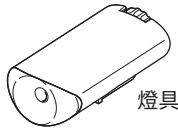
For inquiries, please visit <https://cateye.com/intl/contact/>

[For US Customers]

CATEYE AMERICA, INC.

Please visit <https://www.cateyeamerica.com/contact-us/>

Toll Free : 800.5.CATEYE



燈具

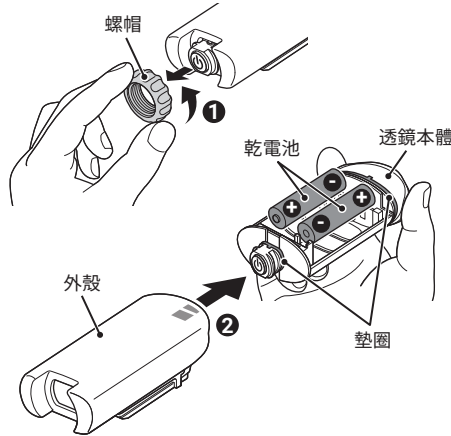


FlexTight™ 支架  
(H-34N)

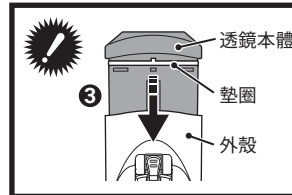


5 號鹼性電池  
(x 2)

## 1 電池的放入方式



- 旋轉螺帽將其拆下。
- 將透鏡本體從外殼抽出，對齊 + 和 - 的位置並將電池插入。  
△注意：  
• 將透鏡本體從外殼抽出時，請手持透鏡部分。  
• 請勿在潮濕的狀態下進行電池的更換。  
• 由於電池液的滲漏等會造成受傷或故障，因此在將電池插入時，請勿混用新舊、不同的電池，並請對準 + 和 - 的方向。另外，當電池已沒電或長時間不使用時，請將電池取出。
- 將透鏡本體裝進外殼。

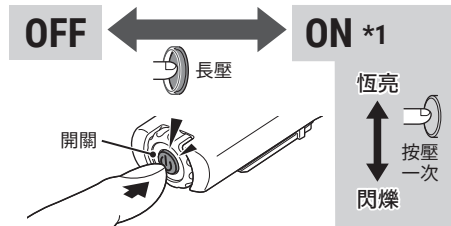


### 更換電池時的注意事項

為了維持高防水性能，請注意以下內容。

- 將透鏡本體插入外殼時，請以墊圈的位置不會偏離、不會被擠出的方式插入。
- 請將透鏡本體穩固塞進外殼，並旋轉螺帽到不能旋轉為止。

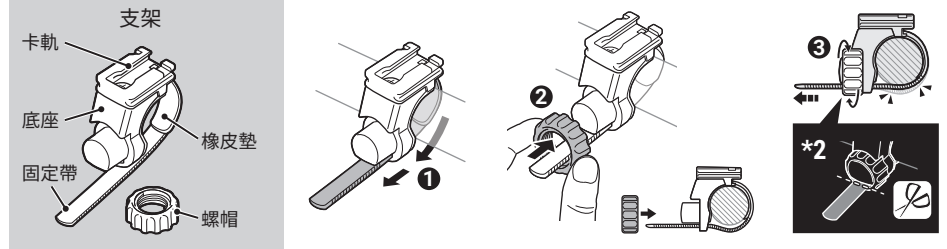
## 2 開關操作



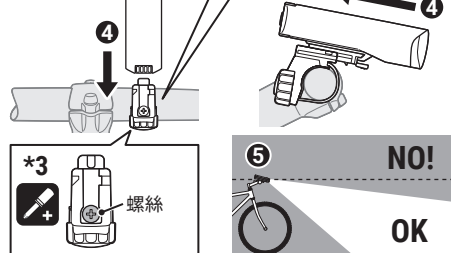
\*1 開燈時，會以上次使用的模式亮燈。  
(模式記憶功能)

關於電池剩餘電量：  
開關 (指示燈) 開始亮紅燈起約 30 分鐘後，前照燈的亮度會降低。請盡早更換乾電池。

## 3 安裝方法

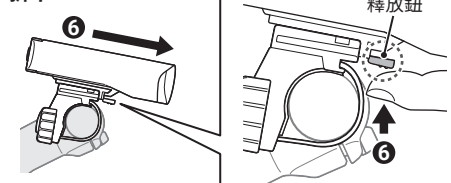


### 安裝



- 將固定帶捲在把手上並穿過底座的孔。
- 將螺帽套在固定帶與底座的突起部位。
- 旋轉螺帽來固定。
- 將燈具卡進卡軌至發出「卡」的聲音。
- 調整燈的照射角度。  
※ 照射角度的調整，請以支架可稍微移動的程度鬆開螺帽或螺絲來調整，調整後再轉緊固定。  
(\*3)
- 一邊按住釋放鈕，一邊將燈具往前方拉出。

### 拆下



- △注意：
- 請務必用手鎖緊螺帽，若以工具固定過緊時，可能會導致螺絲滑牙。
  - 請將支架固定帶的切割邊緣修圓，避免受傷。  
(\*2)
  - 定期檢查支架上之螺帽與螺絲 (\*3)，請確認在沒有鬆動的情況下使用。

## 標準零件

**5338827N**  
FlexTight™ 支架

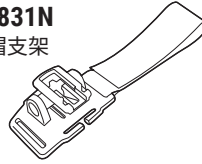


## 選購零件

**5340920**  
支架墊片



**5341831N**  
安全帽支架



**5342440**  
前叉固定座

