



简体中文

# HL-EL160™

BATTERY HEADLIGHT  
手册



在使用产品之前，请通读本手册并妥善保存，以备今后使用。  
请勿以本手册中未记载的方法使用本产品。

Design Pat. Pending  
Copyright © 2022 CATEYE Co., Ltd.  
HLEL160-220608 1.1

## 警告 (防止危害生命、事故)

- 请确保光线向下射，以免造成对面的驾驶员感到目眩。
- 行驶前请确认已将灯体牢固安装于支架上，且已经亮灯。
- 使用时请时常注意电池剩余电量，如定期确认指示灯等。
- 请勿拆解或改造产品、零件类。

## 注意 (防止伤害、故障、财物损害)

- LED 存在公差，即使为相同型号的产品，仍可能出现发光的颜色与亮度不同的情况。
- 请将本产品放在儿童碰不到的地方。
- 请勿直视点亮、闪烁中的灯。
- 与自行车码表并用时，会有对测量造成影响的情况，故请尽量远离来安装。
- 本产品的保护构造符合 JIS C0920 的 IPX7 防水等级。  
但是，请勿浸在水中操作，因为这样会造成故障。
- 若灯具或零件沾上灰尘，请用沾有温和肥皂水的软布来擦拭。  
切勿使用稀释剂、轻油精或酒精，以避免擦伤产品表面。
- 丢弃电池时，请依照地区所规定的方法来处置。

## 规格

- 光源 LED x 1
- 电池 5 号碱性电池 x2
- 操作时间 恒亮：约 30 小时  
(碱性电池) 闪烁：约 250 小时
- 防水性能 IPX7
- 温度范围 -10℃ - 40℃
- 尺寸/重量 89 x 38 x 32 mm / 83 g (含电池)
- ※ 本公司保留修改规格与设计的权利，恕不另行通知。

## 有限保固

2 年保固：仅保证灯具

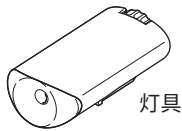
CatEye 提供自购买日起，2 年产品物料和制作瑕疵更换的保固服务。若产品于正常使用下发生故障，CatEye 将提供免费维修或更换的服务，且需由 CatEye 或授权经销商进行维修。如要寄回产品，请小心包装产品，并附上保固证明书 (购买证明) 及维修说明。请在保固证明书上书写或打上您的姓名和地址。顾客需自行负担保险、处理及运送费用。

## CATEYE CO., LTD.

2-8-25, KUWAZU, HIGASHI SUMIYOSHI-KU, OSAKA, JAPAN 546-0041  
For inquiries, please visit <https://cateye.com/intl/contact/>

[For US Customers]  
CATEYE AMERICA, INC.

Please visit <https://www.cateyeamerica.com/contact-us/>  
Toll Free : 800.5.CATEYE



灯具

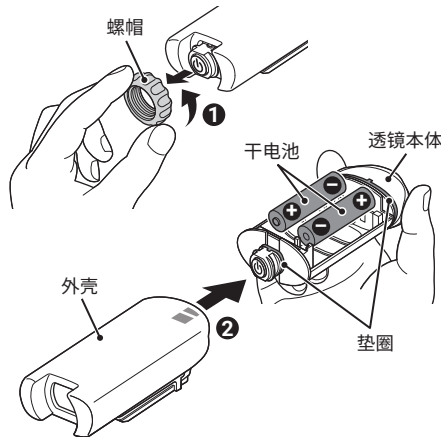


FlexTight™ 支架  
(H-34N)

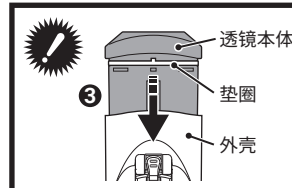


5 号碱性电池  
(x2)

## 1 电池的放入方式



- ① 旋转螺帽将其拆下。
- ② 将透镜本体从外壳抽出，对齐+和-的位置并将电池插入。  
**注意：**
  - 将透镜本体从外壳抽出时，请手持透镜部分。
  - 请勿在潮湿的状态下进行电池的更换。
  - 由于电池液的渗漏等会造成受伤或故障，因此在将电池插入时，请勿混用新旧、不同的电池，并请对准+和-的方向。另外，当电池已没电或长时间不使用时，请将电池取出。
- ③ 将透镜本体装进外壳。

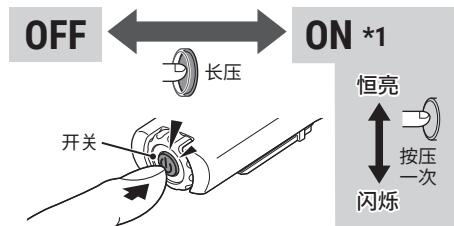


### 更换电池时的注意事项

为了维持高防水性能，请注意以下内容。

1. 将透镜本体插入外壳时，请以垫圈的位置不会偏离、不会被挤出的方式插入。
2. 请将透镜本体稳固塞进外壳，并旋转螺帽到不能旋转为止。

## 2 开关操作

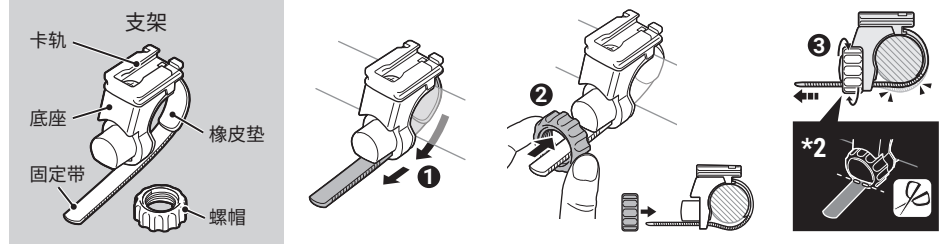


\*1 开灯时，会以上次使用的模式亮灯。  
(模式记忆功能)

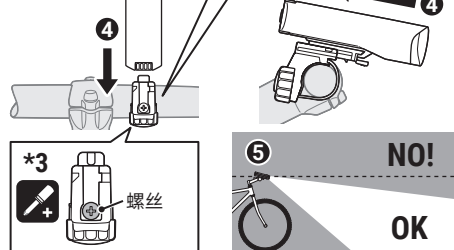
### 关于电池剩余电量：

开关 (指示灯) 开始亮红灯起约 30 分钟后，前照灯的亮度会降低。请尽早更换干电池。

## 3 安装方法



### 安装

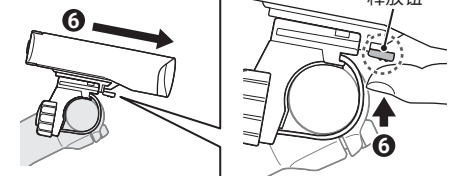


- ① 将固定带卷在把手上并穿过底座的孔。
- ② 将螺帽套在固定带与底座的突起部位。
- ③ 旋转螺帽来固定。
- ④ 将灯具卡进卡轨至发出「咔」的声音。
- ⑤ 调整灯的照射角度。  
※ 照射角度的调整，请以支架可稍微移动的程度松开螺帽或螺丝来调整，调整后转紧固定。  
(\*3)
- ⑥ 一边按住释放钮，一边将灯具往前方拉出。

### 注意：

- 请务必用工具锁紧螺帽，若以工具固定过紧时，可能会导致螺帽滑牙。
- 请将支架固定带的切割边缘修圆，避免受伤。  
(\*2)
- 定期检查支架上之螺帽与螺丝 (\*3)，请确认在没有松动的情况下使用。

### 拆下



## 标准零件

**5338827N**  
FlexTight™ 支架

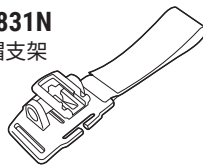


## 选购零件

**5340920**  
支架垫片



**5341831N**  
安全帽支架



**5342440**  
前叉固定座

