



FR

HL-EL160™BATTERY HEADLIGHT
Manuel

Avant d'utiliser le produit, veuillez lire attentivement ce manuel et le garder pour une consultation ultérieure. N'utilisez pas le phare d'une autre façon que celle décrite dans ce manuel.

Design Pat. Pending
Copyright © 2022 CATEYE Co., Ltd.
HLEL160-220608 1.1

⚠ AVERTISSEMENT !!!

(risque de mort ; prévention des accidents)

- Assurez-vous de diriger le faisceau lumineux vers le bas afin que les voitures ou les piétons en approche ne soient pas éblouis.
- Avant votre voyage, assurez-vous que l'éclairage est bien fixé sur le support et que le faisceau est bien orienté. La lumière ne doit pas être obscurcie.
- Faites toujours attention à la capacité de batterie restante en vérifiant régulièrement l'indicateur lorsque vous utilisez la lampe.
- Ne désassemblez ni ne modifiez la lampe ni aucun des accessoires qui l'accompagnent.

⚠ ATTENTION!

(Prévention des blessures et dégâts matériels)

- En raison de la variabilité des LED, la couleur et la luminosité peuvent différer d'un appareil à l'autre de même numéro de modèle.
- Ne jamais laisser la lampe à portée des enfants.
- Ne regardez pas directement l'éclairage lorsqu'il est allumé ou clignotant.
- Lorsqu'il est utilisé avec un cyclomètre, attachez le phare aussi loin que possible du cyclomètre, car il pourrait affecter les mesures.
- Cet appareil est certifié IPX7 selon la norme JIS C0920. Cependant, n'utilisez pas le phare sous l'eau. Ceci pourrait provoquer un dysfonctionnement.
- Si la lampe ou certaines parties de la lampe sont salies par de la boue, etc., nettoyez à l'aide d'un chiffon propre humecté de savon doux. Ne jamais utiliser de solvant, de benzène ou d'alcool ; cela causerait des dommages.
- Débarrassez-vous des piles conformément aux réglementations locales.

CARACTERISTIQUES

Source lumineuse LED x 1
Pile 2 x Piles alcalines AA
Durée de fonctionnement (Piles alcalines)
Continu: Environ. 30 heures
Clignotant: Environ. 250 heures
Étanche IPX7
Température -10 °C - 40 °C
Dimensions/Poids 89 x 38 x 32 mm / 83 g (avec les batteries)

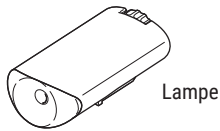
* Les caractéristiques, la forme et la présentation générale sont sujettes à modification sans avis préalable.

GARANTIE LIMITÉE**Garantie de 2 ans : Lampe uniquement**

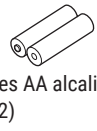
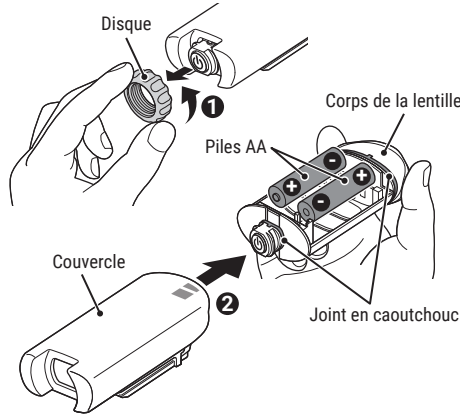
Les produits CatEye sont garantis sur le produit et la main d'œuvre pendant une période de 2 ans après la date d'achat originale. Si le produit tombait en panne lors d'une utilisation normale, Cateye remplacerait ou réparerait le produit gratuitement. Ce service devant être effectué par CatEye ou un revendeur autorisé. Lorsque vous retournez le produit, emballez le soigneusement et joignez au produit le certificat de garantie (preuve d'achat), avec vos instructions sur le dysfonctionnement. Veuillez écrire lisiblement vos coordonnées sur le certificat de garantie, les frais de transport pour le retour du produit sont à la charge de CatEye, les frais pour l'envoi du produit sont à la charge de la personne souhaitant la garantie.

CATEYE CO., LTD.

2-8-25, KUWAZU, HIGASHI SUMIYOSHI-KU, OSAKA, JAPAN 546-0041
For inquiries, please visit <https://cateye.com/intl/contact/>
[For US Customers]
CATEYE AMERICA, INC.
Please visit <https://www.cateyeamerica.com/contact-us/>
Toll Free : 800.5.CATEYE



Lampe

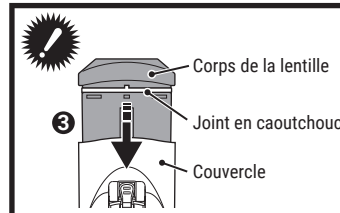
Support FlexTight™
(H-34N)Piles AA alcalines
(x 2)**1 COMMENT REMPLACER LES PILES**

- Tournez la molette pour procéder au retrait.
- Retirez le corps de la lentille du couvercle et insérez les piles dans l'orientation indiquée.

⚠ ATTENTION!

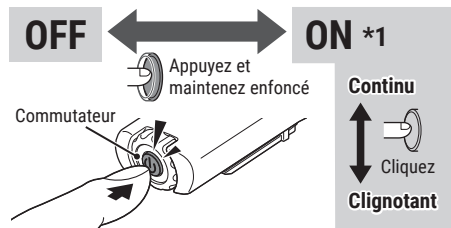
- Tenez à proximité de la lentille lors du retrait du corps de la lentille du couvercle.
- Ne changez pas les piles lorsque le phare est mouillé.
- Pour éviter les blessures ou les dysfonctionnements causés par une fuite des piles ou d'autres problèmes, ne mélangez pas les piles neuves et usagées ou différents types de piles et assurez-vous d'insérer les piles dans l'orientation indiquée. Veillez également à enlever les piles si elles sont déchargées ou si le phare ne va pas être utilisé pendant une durée prolongée.

- Remettez le corps de la lentille dans le couvercle.

**Précautions lors du remplacement des piles**

Pour maintenir le haut niveau d'étanchéité, veuillez noter les points suivants.

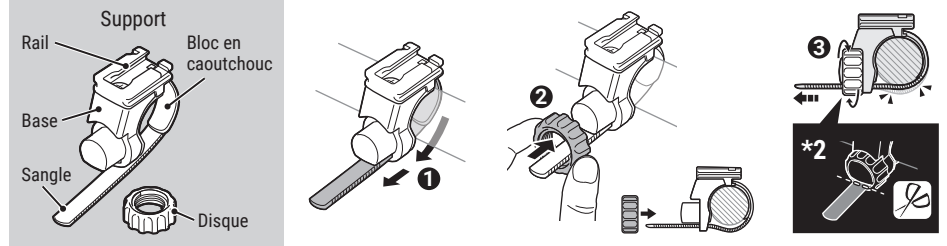
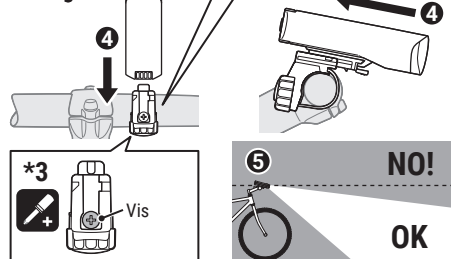
- Assurez-vous que le joint en caoutchouc n'est pas mal aligné ou ne dépasse pas en insérant le corps de la lentille dans le couvercle.
- Enfoncez fermement le corps de la lentille dans le couvercle, puis serrez la molette jusqu'à ce qu'elle arrive en butée.

2 UTILISATION DU BOUTON

- *1 Lorsque vous allumez le phare, il s'allume dans le mode utilisé la dernière fois.
(Fonction de mémorisation du mode)

Puissance restante des piles :

La luminosité du phare diminue en dessous du niveau normal environ 30 minutes après que le commutateur (voyant) est devenu rouge. Remplacez les piles dès que possible.

3 MONTAGE**Montage**

- Enroulez la sangle autour du guidon et insérez-la dans le trou de la base.
- Faites passer la sangle par la molette et fixez la molette à la partie saillante de la base.
- Tournez la molette pour serrer.
- Faites coulisser le phare dans le rail jusqu'à ce qu'il s'enclenche.
- Ajustez l'angle de l'éclairage.

- * Pour ajuster l'angle de l'éclairage, desserrez la molette et/ou la vis suffisamment pour déplacer le support, puis serrez-les fermement après avoir procédé au réglage. (*3)
- Tirez le phare vers l'avant tout en appuyant sur la patte de déverrouillage.

⚠ ATTENTION!

- Assurez-vous de serrer la molette à la main. Si elle est trop serrée avec un outil, la vis peut être faussée.
- Si vous coupez la sangle, faites attention au risque de blessure à l'endroit où la sangle est coupée. (*2)
- Vérifiez régulièrement la molette et la vis (*3) du support, pour contrôler un éventuel desserrage.

Accessoires standard

5338827N

Support FlexTight™



(H-34N)

Accessoires optionnels

5340920

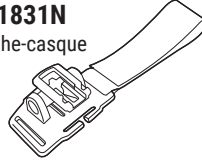
Entretoise de support



(H-37)

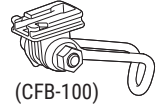
5341831N

Attache-casque



5342440

Fixation pour arceau de fourche



(CFB-100)