



ES

**HL-EL160™****BATTERY HEADLIGHT**  
Manual

**!** Antes de utilizar el producto, lea este manual completamente y guárdelo para futuras consultas. No utilice la luz de ninguna otra forma que no sea la descrita en este manual.

Design Pat. Pending  
Copyright © 2022 CATEYE Co., Ltd.  
HLEL160-220608 1.1

**! ADVERTENCIA !!!**

(Peligro de muerte; prevención de accidentes)

- Asegúrese de dirigir el haz luminoso hacia abajo de forma que el vehículo o peatón que se aproxime no se deslumbe.
- Antes de salir, asegúrese de que la luz está firmemente instalada en el soporte y que se enciende. La luz no debe oscurecerse.
- Preste siempre atención a la carga restante de la batería comprobando el indicador periódicamente mientras utiliza la luz.
- No desmonte ni modifique la luz ni ninguno de los elementos incluidos.

**! PRECAUCIÓN!**

(Prevención de lesiones, daños o daños materiales)

- Debido a la variabilidad de los LED, el color y el brillo pueden diferir incluso entre dispositivos con el mismo número de modelo.
- No coloque el producto al alcance de los niños.
- No mire a la luz directamente cuando esté encendida o intermitente.
- Cuando se utiliza con un ciclocomputador, coloque el faro lo más lejos posible de él, ya que puede afectar a la medición.
- Este dispositivo tiene una clasificación IPX7 basada en JIS C0920. Sin embargo, no utilice el faro bajo el agua. Si no sigue esta recomendación, se podría provocar un mal funcionamiento.
- Si la unidad luminosa o partes de la misma se ensucian con barro, etc., límpielas con un paño suave humedecido con jabón suave. Nunca aplique disolvente, benceno o alcohol, ya que la unidad puede resultar dañada.
- Deseche las pilas de acuerdo con las normativas locales.

**ESPECIFICACIONES**

Fuente luminosa LED x 1  
Pila 2 x Baterías alcalinas AA  
Tiempo de funcionamiento (Pilas alcalinas)  
Constante: 30 horas aproximadamente  
Intermitente: 250 horas aproximadamente  
Impermeable IPX7  
Intervalo de temperatura -10 °C ~ 40 °C

Dimensión/Peso 89 x 38 x 32 mm / 83 g (Pilas incluidas)

\* Las especificaciones y el diseño están sujetos a cambios sin previo aviso.

**GARANTÍA LIMITADA****Garantía de 2 años: Solo la unidad luminosa**

En caso de problemas durante su uso normal, la pieza del ordenador será reparada o sustituida sin costo alguno. El servicio debe ser realizado por CatEye Co., Ltd. Para enviar el producto, empaquételo cuidadosamente y no olvide incluir el certificado de garantía con las instrucciones de reparación. En el certificado de garantía deberá constar su nombre y dirección completa. Los gastos de seguro, manipulación y transporte corren a cargo de quien solicite dicho servicio.

**CATEYE CO.,LTD.**

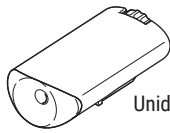
2-8-25, KUWAZU, HIGASHI SUMIYOSHI-KU, OSAKA, JAPAN 546-0041

For inquiries, please visit <https://cateye.com/intl/contact/>

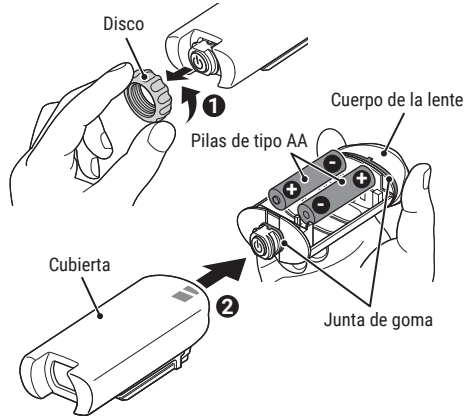
[For US Customers]

**CATEYE AMERICA, INC.**Please visit <https://www.cateyeamerica.com/contact-us/>

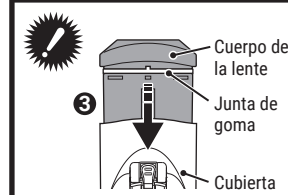
Toll Free : 800.5.CATEYE



Unidad luminosa

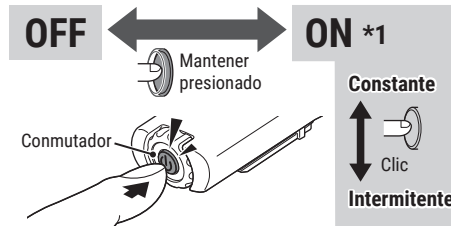
Soporte FlexTight™  
(H-34N)Pilas alcalinas de tipo AA  
(x 2)**1 REEMPLAZAR LA BATERÍA**

- 1 Gire el disco para retirarlo.
- 2 Extraiga el cuerpo de la lente de la cubierta e inserte las pilas en la orientación indicada.  
**! PRECAUCIÓN!**
  - Sostenga cerca la lente cuando retire el cuerpo de la lente de la cubierta.
  - No cambie las pilas cuando el faro esté mojado.
  - Para evitar lesiones o mal funcionamiento debido a fugas de la batería u otros problemas, no mezcle pilas nuevas y usadas o diferentes tipos de pilas y asegúrese de insertar estas en la orientación indicada. Además, asegúrese de retirar las pilas si están agotadas o si no va a utilizar el faro durante mucho tiempo.
- 3 Vuelva a colocar el cuerpo de la lente en la cubierta.

**Precauciones a la hora de reemplazar las pilas**

Para mantener el alto nivel de impermeabilización, tenga en cuenta las cuestiones siguientes.

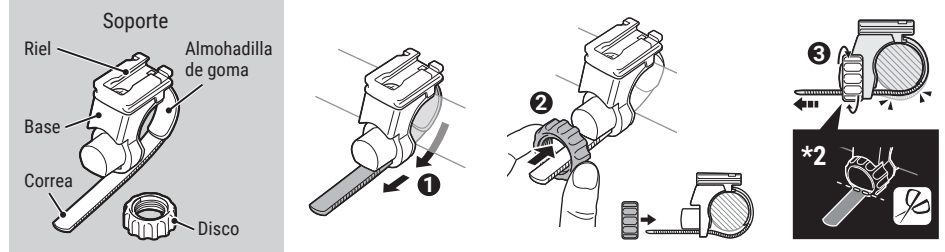
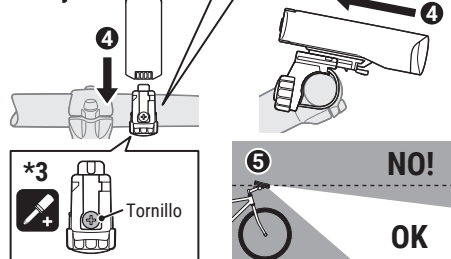
1. Asegúrese de que la junta de goma no esté desalineada ni sobresalga al insertar el cuerpo de la lente en la cubierta.
2. Empuje firmemente el cuerpo de la lente en la cubierta y, a continuación, apriete el disco hasta que no se mueva.

**2 OPERACIÓN DEL CONMUTADOR**

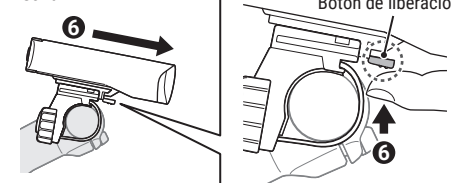
- \*1 Al encender la luz, se enciende en el modo que se utilizó la última vez.  
(Función de memoria de modo)

**Carga restante de las pilas:**

El brillo del faro disminuirá por debajo del nivel normal unos 30 minutos después de que el color del conmutador (indicador) cambie a rojo. Reemplace las pilas lo antes posible.

**3 INSTALACIÓN****Montaje**

- 1 Envuelva la correa alrededor del manillar y pásela por el orificio de la base.
  - 2 Pase la correa a través del disco y coloque este en el saliente de la base.
  - 3 Gire el dial para apretar.
  - 4 Deslice la unidad de luz en el riel hasta que haga clic.
  - 5 Ajuste el ángulo de la luz.
- \* Para reajustar el ángulo de la luz, afloje el disco o el tornillo lo suficiente como para mover el soporte y apriételos firmemente después del ajuste. (\*3)
- 6 Tire de la unidad de luz hacia adelante mientras presiona la pestaña de liberación.

**Retirar****! PRECAUCIÓN!**

- Asegúrese de apretar el disco a mano. Si lo aprieta demasiado con una herramienta, la rosca del tornillo podría saltarse.
- Si corta la correa, tenga cuidado de no causarse heridas por el lugar donde se corta dicha correa. (\*2)
- Compruebe el disco y el tornillo (\*3) del soporte periódicamente para comprobar si hay holgura.

## Accesorios estándar

**5338827N**

Soporte FlexTight™



(H-34N)

## Accesorios opcionales

**5340920**

Espaciador del soporte



(H-37)

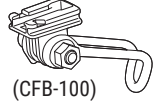
**5341831N**

Acoplamiento para el casco



**5342440**

Soporte en horquilla central



(CFB-100)