



RECHARGEABLE HEADLIGHT

VOLT100

HL-EL150RC

Li-ion
3.7V

Manual



Diese Beleuchtung entspricht nicht den Vorschriften der SVZO und ist somit als Fahrradbeleuchtung nicht zugelassen!

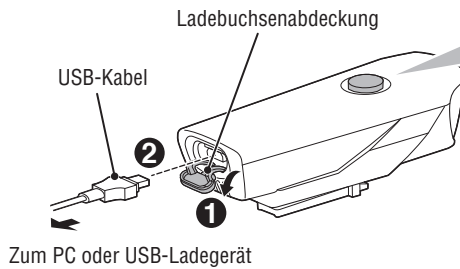


Lesen Sie vor der Verwendung der Lampe diese Anleitung und das beiliegende Informationsblatt „Lithiumionen-Batterien“ aufmerksam durch und heben Sie sie für Referenzzwecke auf.

Design Pat. Pending
Copyright© 2015 CATEYE Co., Ltd.
EL150RCPL-150525 1

1 WISSENSWERTES ÜBER DEN LADEVORGANG

! Produkt vor der Benutzung immer aufladen.



Zum PC oder USB-Ladegerät

Schalter (Indikator)



Ladevorgang

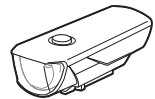


Ladevorgang abgeschlossen

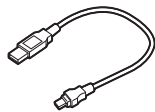
Normale
LadedauerCa. **3 h** (USB 2.0)

* Eine blinkende Leuchte zeigt einen Ladefehler an. Ziehen Sie das Kabel und versuchen Sie es noch einmal.

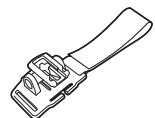
2 MONTAGEANLEITUNG



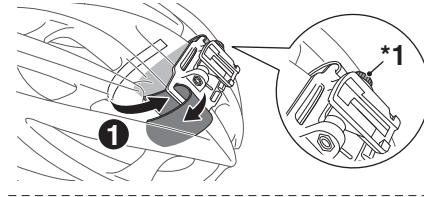
Lampeneinheit



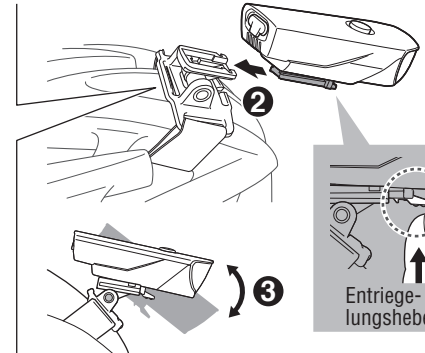
USB-Kabel



Helmhalterung



Das Klettband kann vertikal oder horizontal angebracht werden.

Entrieg-
lungshebel

⚠ WARNHINWEISE ZUR BENUTZUNG

- Bitte vergewissern Sie sich vor Ihrer Ausfahrt, dass das Licht sicher an der Halterung montiert ist und leuchtet.
- Halten Sie die Lampe stets außer Reichweite von Kindern.
- Für den Fall einer unerwarteten Akkuabschaltung sollten Sie Ersatzakku und -lampe mitnehmen.
- Unter herkömmlichen täglichen Bedingungen ist dieses Gerät wasserfest und kann auch bei Regen verwendet werden. Tauchen Sie es allerdings niemals absichtlich in Wasser.
- Wenn die Lampe oder Teile davon schmutzig werden, reinigen Sie diese mit einem weichen Tuch, das Sie zuerst mit milder Seife angefeuchtet haben. Verwenden Sie nie Verdünnern, Benzin oder Alkohol; Sie würden das Gerät beschädigen.

⚠ WARNHINWEISE ZUM LADEN

- Wir empfehlen die Nutzung eines USB-Ladegerätes mit 500 mA oder mehr (USB 2.0).
- Wenn sich Ihr PC im Ruhezustand befindet, kann das Gerät nicht aufgeladen werden.
- Die Lade- sowie die Leuchtzeiten sind Näherungswerte und variieren je nach Umgebungs- und Benutzerbedingungen.

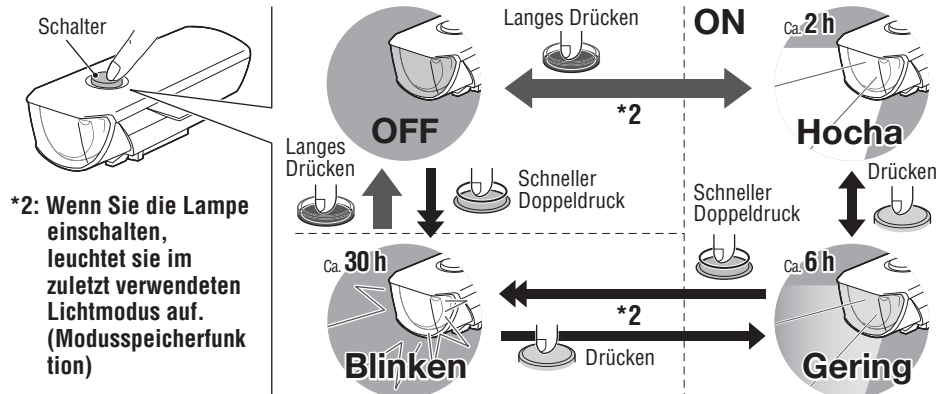
⚠ WARNHINWEISE ZUR MONTAGE

Die Schraube regelmäßig kontrollieren, dass sie sich nicht löst. (*1)

⚠ WARNHINWEISE ZUR ENTSORGUNG

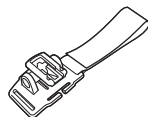
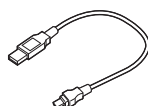
Entnehmen Sie beim Entsorgen der Lampe den internen Akku und entsorgen diesen entsprechend den örtlichen Richtlinien.

3 SCHALTERBEDIENUNG



* Wenn der Schalter (Anzeige) aufleuchtet, beträgt die restliche Akkuleistung 20 % oder weniger. Bitte laden Sie den Akku so schnell wie möglich nach.

ERSATZ-/OPTIONALE TEILE

5341831N
Helmhalterung5342730
USB-Kabel
(MICRO USB)

SPEZIFIKATIONEN

Batterie : Li-ion 3,7V 800mAh
Temperaturbereich : -10°C – 40°C
Anzahl der Lade-/Entladevorgänge : Circa 300 mal (bis die Nennleistung auf 70% abfällt)
Maße/Gewicht : 34 x 90 x 35 mm / 65 g

* Die technischen Daten und die Konstruktion können jederzeit ohne vorherige Ankündigung geändert werden.

BEGRENZTE GEWÄHRLEISTUNG

2-Jahres-Garantie : Lampeneinheit nur (außer Akku)

CatEye gewährleistet eine Garantie über 2 Jahre auf Material und Verarbeitung vom Kaufdatum an. Falls das Produkt bei normalem Gebrauch Fehler aufweist, wird CatEye das Produkt kostenlos reparieren oder austauschen. Der Service muss von CatEye Co., Ltd oder autorisierten Servicestellen durchgeführt werden. Wenn Sie das Gerät einsenden, packen Sie es sorgfältig ein und fügen Sie die Garantiekarte sowie Reparaturhinweise bei. Achten Sie darauf, Ihren Namen und Ihre Anschrift mit Schreibmaschine oder in Druckbuchstaben deutlich lesbar auf die Garantiekarte zu schreiben. Versicherungskosten und Kosten für den Transport bis zu unserem Kundendienst gehen zu Lasten der Person, die unseren Kundendienst in Anspruch nehmen möchte.

Bitte registrieren Sie Ihr CatEye Produkt auf der Webseite.
<http://www.cateye.com/de/support/regist/>

CAT EYE CO., LTD.

2-8-25, Kuwazu, Higashi
Sumiyoshi-ku, Osaka 546-0041 Japan
Attn: CATEYE Customer Service
Section
Phone : (06)6719-6863
Fax : (06)6719-6033
E-mail : support@cateye.co.jp
URL : <http://www.cateye.com>