

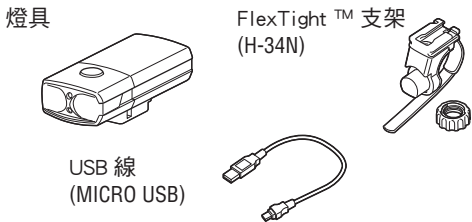
繁體中文

RECHARGEABLE HEADLIGHT
CATEYE® AMPP1100™
HL-EL1100RC
手冊

OPTI CUBE Li-ion 7.4V

使用本產品前，請先詳閱本手冊，並妥善保存以供日後參考之用。

Design Pat. Pending
Copyright © 2019 CATEYE Co., Ltd.
HLEL1100RC-190327 1



❗ 初次使用前
本產品充電到可確認亮燈的程度。使用前，請務必依照「充電方法」和「充電須知」進行充電。

⚠ 警告

- 請確保光線向下射，以免造成對面的駕駛員感到目眩。
- 行駛前請確認已將燈體牢固安裝於支架上，且已經亮燈。
- 使用時請時常注意電池剩餘電量，如定期確認指示燈等。

⚠ 注意

- 在公用道路上請盡量避免使用高亮度模式。
- 請將本產品置於兒童碰不到的地方。
- 燈具和無線碼錶太靠近時，會有可能影響到正常計測。
- 為避免電池突然沒電，建議攜帶備用車燈。
- 本產品於正常使用下具防水性，可在雨天時使用。但請勿刻意將本產品浸泡在水中。
- 若燈具或零件沾染灰塵，請使用沾有溫和肥皂水的軟布加以擦拭。切勿使用稀釋劑、輕油精或酒精，以避免擦傷產品表面。

⚠ 鋰電池

充電注意事項

- 請勿放置在豔日下的車內或陽光直射的地方，在 5~40℃ 環境溫度範圍內充電。
- 請確認 USB 插頭未附著垃圾等異物後再充電。
- 充電中，請避免振動。
- 完成充電後，請務必拔除 USB 插頭。

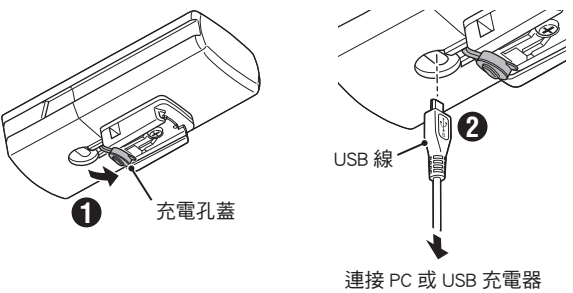
使用注意事項

- 在高溫狀態下充電、放電或保管會提早充電電池劣化。請勿放置於車內或暖爐附近。
- 正確充電後，亮燈時間仍明顯下降時，即表示充電電池壽命已罄。
- 廢棄時，請依「棄置注意事項」進行處理。

存放注意事項
長時間存放時，必須每 6 個月為電池充電 30 分鐘。

棄置注意事項
要丟棄本產品時，請將內部電池取出，並依您居住地的法規來處理廢電池。

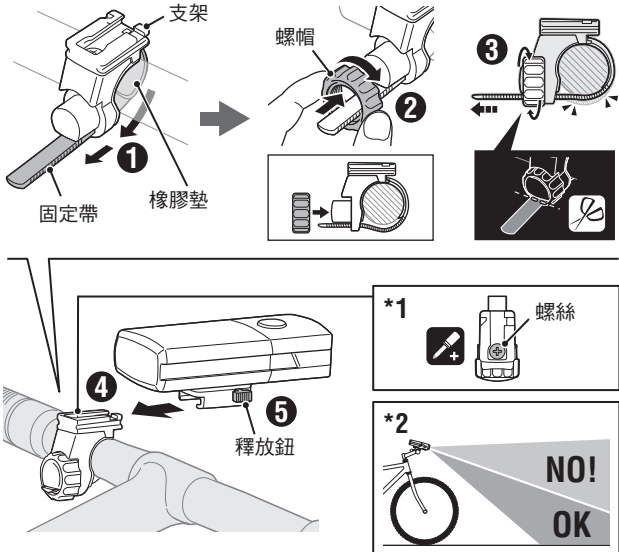
1 充電方法



指示燈		
	亮紅燈	充電中
	熄滅	充電完成
標準充電時間		
約 3-5h (USB 2.0)		

- 請使用 USB 線將燈具接至 PC 或市售 USB 電池充電器。(圖 1 ①~②) 指示燈亮紅燈後，開始充電。
※ PC 處於睡眠狀態時，本產品無法充電。
※ 使用 1A 或以上的 USB 電池充電器，若使用高效能 USB 充電器，就可以迅速完成充電。
- 完成充電後，請務必拔除 USB 插頭。
※ 充電與照明時間為概略值，將視環境及使用情況而有所不同。

2 安裝方法

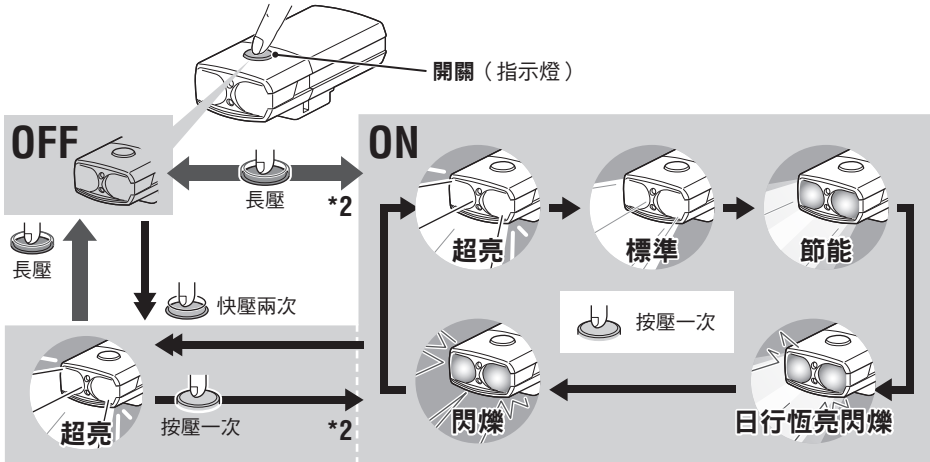


- 將支架裝上把手。(圖 2 ①~③)
 - 將燈具插入支架直到卡住，並調整光線角度。(④)
- 確認照射角度：**
在夜間平坦的道路上開燈，調整照射角度時，請稍微鬆開螺帽與螺絲，移動支架。(*1) 調整照射角度后，使光線不會直接照射對面的駕駛員，再確認鎖緊螺絲，固定支架。(*2)
- 按下釋放鈕並向前拔出，即可取下燈具。(⑤)

注意：請務必用手鎖緊螺帽 若以工具固定過緊時，可能會導致螺絲滑牙。

- 定期檢查支架上之螺帽與螺絲 (*1)，請確認在沒有鬆動的情況下使用。
- 請將支架固定帶的切割邊緣修圓，避免受傷。

3 開關操作



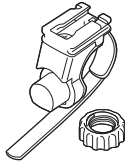
*2 開啟時，會是之前所選擇模式。(模式記憶功能)

弱電顯示：
當開關亮起紅燈代表電池剩餘量不足。

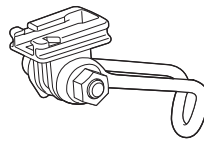
指示燈	亮藍燈	亮黃燈	亮紅燈
剩餘電力	約 50% 以上	約 50-30%	約 30% 以下

備用／選購零件

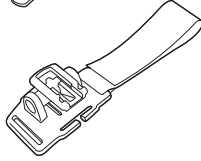
5338827N
FlexTight™ 支架
(H-34N)



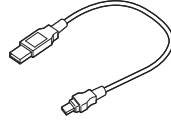
5342440
前叉固定座
(CFB-100)



5341831N
安全帽托架



5342730
USB 線
(MICRO USB)



規格

光源	高強度 LED 燈 x2
電池	Li-ion 7.4v 2500 mAh
充電	Micro USB 插頭
操作時間	超亮：約 1.5 小時 標準 ：約 2 小時 節能：約 4.5 小時 日行恆亮閃爍：約 6.5 小時 閃爍：約 50 小時 ※常溫（20 度）下平均亮燈時間
標準充電時間	約 3 ~ 5 小時
溫度範圍	充電：5°C-40°C 操作：-10°C-40°C
充電／放電數	約 300 次（直到額定容量降至 70%）
尺寸／重量	48 x 105 x 34 mm / 200 g
※本公司保留修改規格與設計的權利，恕不另行通知。	

有限保固

2 年保固：僅保證燈具（電池效能衰減情況除外）

CatEye 提供自購買日起，2 年產品物料和製作瑕疵更換的保固服務。若產品於正常使用下發生故障，CatEye 將提供免費維修或更換的服務，且需由 CatEye 或授權經銷商進行維修。如要寄回產品，請小心包裝產品，並附上保固證明書（購買證明）及維修說明。請在保固證明書上書寫或打上您的姓名和地址。顧客需自行負擔保險、處理及運送費用。

CATEYE CO.,LTD.

2-8-25, Kuwazu, Higashi Sumiyoshi-ku, Osaka 546-0041 Japan
Attn: CATEYE Customer Service Section
Phone : (06)6719-6863
Fax : (06)6719-6033
E-mail : support@cateye.co.jp
URL : <https://www.cateye.com>