



RECHARGEABLE HEADLIGHT

AMPP800™

HL-EL088RC HELMET MOUNT

Manuel

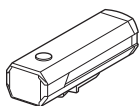


Avant d'utiliser le produit, veuillez lire attentivement ce manuel et le garder pour une consultation ultérieure.

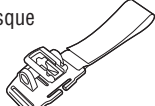
Design Pat. Pending
Copyright © 2020 CATEYE Co., Ltd.
HLEL088RC-200703 2



Lampe



Attache-casque

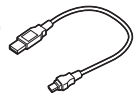


Support GP



Câble USB

(MICRO USB)



⚠ Avant la première utilisation

Cet appareil est livré avec une faible charge pour vérifier la lampe. Assurez-vous de le charger avant utilisation, conformément aux instructions "COMMENT CHARGER" et "Précautions lors du rechargement".

⚠ AVERTISSEMENT !!!

- Assurez-vous de diriger le faisceau lumineux vers le bas afin que les voitures ou les piétons en approche ne soient pas éblouis.
- Avant votre voyage, assurez-vous que l'éclairage est bien fixé sur le support et que le faisceau est bien orienté.
- Faites toujours attention à la capacité de batterie restante en vérifiant régulièrement l'indicateur lorsque vous utilisez la lampe.

⚠ ATTENTION!

- Maintenez la lampe à l'écart des enfants.
- En prévision d'un arrêt inattendu, nous vous conseillons d'emporter une lampe de rechange.
- Cet appareil est certifié IPX4 selon la norme JIS C0920. Ne pas immerger l'appareil dans de l'eau. Ceci pourrait provoquer un dysfonctionnement. Essayez toute humidité après utilisation par temps pluvieux.
- Si la lampe ou certaines parties de la lampe sont salies par de la boue, etc., nettoyez à l'aide d'un chiffon propre humecté de savon doux. Ne jamais utiliser de solvant, de benzène ou d'alcool ; cela causerait des dommages.

⚠ BATTERIES LITHIUM-ION

Précautions liées à la charge

- Évitez de charger à la lumière directe du soleil ou dans un véhicule garé sous la lumière directe du soleil et assurez-vous de charger uniquement quand la température ambiante est entre 5 et 40 °C.
- Avant le chargement, assurez-vous que de la poussière ou d'autres corps étrangers ne sont pas présents sur la prise USB.
- Ne soumettez pas l'éclairage à des vibrations pendant le chargement.
- Une fois le chargement terminé, assurez-vous de débrancher la prise USB.

Précautions d'utilisation

- Charger, décharger et stocker à des hautes températures causera une détérioration plus rapide de la batterie rechargeable. Ne placez pas l'éclairage à l'intérieur d'un véhicule ou près d'un chauffage.
- Si la durée d'éclairage est significativement réduite même après un chargement adéquat, la batterie rechargeable approche peut-être de la fin de son cycle de vie. Mettez au rebut la batterie comme décrit dans « Précautions pour la mise au rebut ».

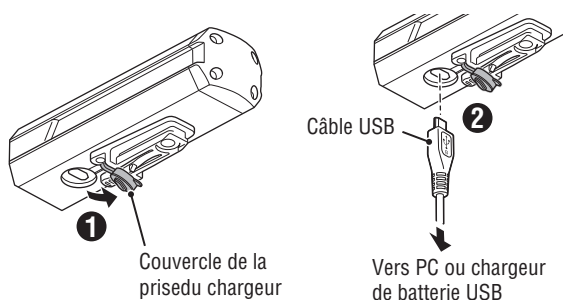
Précautions liées au stockage

Il est recommandé de la conserver dans un endroit frais et sec. Pour un stockage de longue durée, il est important de charger la batterie 30 minutes tous les 6 mois.

Précautions pour la mise au rebut

Lorsque vous voulez jeter l'unité de la lampe, enlevez la batterie rechargeable et jetez-la en respectant les lois locales.

1 PROCÉDURE DE RECHARGE



Voyant

	Lumière rouge fixe	En charge
	Arrêt	Charge terminée
Temps de charge		
Environ.	3-7h	3h (2A) - 7h (0.5A)

- Branchez le bloc d'éclairage sur votre PC ou sur un chargeur de batterie USB du commerce en utilisant le câble USB. (Fig 1 ①-②).

Le voyant s'allume et le chargement commence.

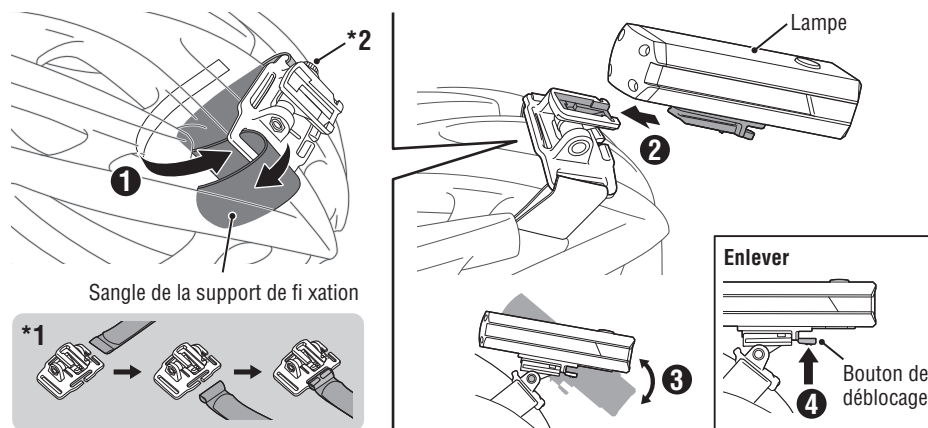
* Lorsque votre PC est en veille, l'appareil ne peut pas être chargé.

* Utilisez un chargeur de batterie USB de 500 mAh (USB 2.0) ou plus. La lampe peut être chargée rapidement avec un chargeur de batterie USB à haute capacité.

- Une fois le chargement terminé, assurez-vous de débrancher la prise USB.

* Les durées de chargement et d'éclairage sont des valeurs approximatives et varient selon les conditions environnementales et d'utilisation.

2 MONTAGE



- Serrer fermement la fixation de casque à la partie avant du casque, en faisant passer la sangle de la support de fixation à travers les trous de ventilation du casque. (Fig 2 ①)

*1 La sangle de la support de fixation peut être attachée aussi bien à la verticale qu'à l'horizontale.

- Monter la lampe sur la fixation du casque. (②)

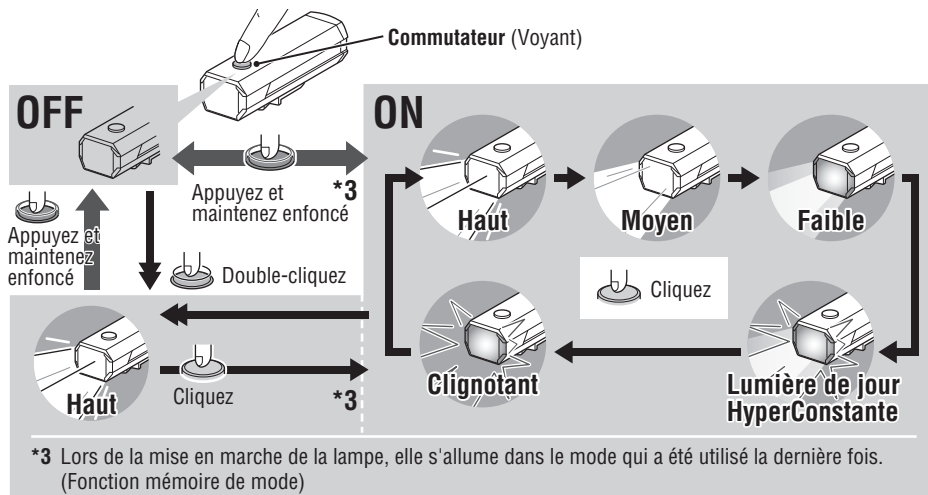
- Mettez le casque et réglez l'angle du rayon. (③).

- Pour retirer le bloc d'éclairage, tirez-le vers l'avant tout en appuyant sur le bouton de déblocage (④).

ATTENTION!

Vérifiez régulièrement le disque et la vis (*2) sur le support, et ne les utilisez que s'ils sont bien serrés.

3 UTILISATION DU BOUTON



Charge restante de la pile:

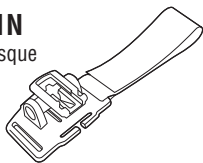
Lorsque l'interrupteur est éclairé en rouge, il reste peu de capacité de batterie.

Voyant	Lumière bleue constante	Lumière jaune constante	Lumière rouge constante
	Environ 50% ou plus	Environ 50-30%	Moins de Environ 30%
Puissance restante de la batterie			

PIÈCES DE RECHANGE / EN OPTION

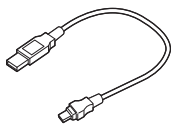
5341831N

Attache-casque



5342730

Câble USB
(MICRO USB)



CARACTERISTIQUES

Source lumineuse	DEL haute intensité x 1	
Pile	Li-ion 3,7v 2500 mAh	
Mise en charge	Fiche Micro USB	
Durée de fonctionnement	Haut	: Environ. 1,5 heures
	Moyen	: Environ. 2 heures
	Faible	: Environ. 4 heures
	Lumière de jour HyperConstant	: Environ. 5 heures
	Clignotant	: Environ. 30 heures
	* Temps d'écoulement à une température de 20°C	
Temps de charge	Environ. 3 – 7 heures	
Température	Recharge : 5 – 40 °C Utilisation : -10 – 40 °C	
Nombre de recharges/décharges	Environ. 300 fois (nombre de fois)	
	32 x 102 x 33 mm / 136 g	
Dimensions/poids	32 x 102 x 33 mm / 136 g	

* Les caractéristiques, la forme et la présentation générale sont sujettes à modification sans avis préalable.

GARANTIE LIMITÉE

Garantie de 2 ans :

Lampe uniquement (exclue la détérioration de la batterie)

Les produits CatEye sont garantis sur le produit et la main d'oeuvre pendant une période de 2 ans après la date d'achat originale. Si le produit tombait en panne lors d'une utilisation normale, CatEye remplacerait ou réparerait le produit gratuitement. Ce service devant être effectué par CatEye ou un revendeur autorisé. Lorsque vous retournez le produit, emballez le soigneusement et joignez au produit le certificat de garantie (preuve d'achat), avec vos instructions sur le dysfonctionnement. Veuillez écrire lisiblement vos coordonnées sur le certificat de garantie, les frais de transport pour le retour du produit sont à la charge de CatEye, les frais pour l'envoi du produit sont à la charge de la personne souhaitant la garantie.

CAT EYE CO., LTD.

2-8-25, Kuwazu, Higashi Sumiyoshi-ku, Osaka 546-0041 Japan

Attn: CATEYE Customer Service Section

Phone : (06)6719-6863

Fax : (06)6719-6033

E-mail : support@cateye.co.jp

URL : <https://www.cateye.com>