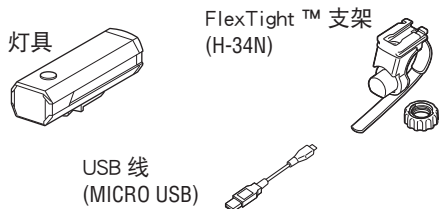


简体中文  
RECHARGEABLE HEADLIGHT  
**CATEYE® AMPP500™**  
HL-EL085RC  
手册

OPTI CUBE Li-Ion 3.6 V

在使用产品之前, 请通读本手册并妥善保存, 以备今后使用。

Design Pat. Pending  
Copyright © 2019 CATEYE Co., Ltd.  
HLEL085RC-190603 1



**1 初次使用前**  
本产品充电到可确认亮灯的程度。使用前, 请务必依照「充电方法」和「充电须知」进行充电。

**警告**

- 请确保光线向下射, 以免造成对面的驾驶员感到目眩。
- 行驶前请确认已将灯体牢固安装于支架上, 且已经亮灯。
- 使用时请时常注意电池剩余电量, 如定期确认指示灯等。

**注意**

- 请将本产品放在儿童碰不到的地方。
- 灯具和无线码表太靠近时, 有可能影响到正常计测。
- 为避免电池突然没电, 建议携带备用车灯。
- 本产品于正常使用下具防水性, 可在雨天时使用。但请勿刻意将本产品浸泡在水中。
- 若灯具或零件沾上灰尘, 请用沾有温和肥皂水的软布来擦拭。切勿使用稀释剂、轻油精或酒精, 以避免擦伤产品表面。

**锂电池**

**充电注意事项**

- 请勿放置在艳阳下的车内或阳光直射的地方, 在 5~40℃ 环境温度范围内充电。
- 请确认 USB 插头未附着垃圾等异物后再充电。
- 充电中, 请避免振动。
- 完成充电后, 请务必拔除 USB 插头。

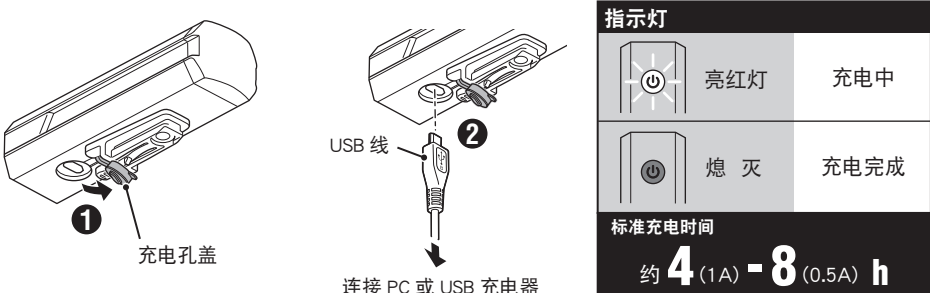
**使用注意事项**

- 在高温状态下充电、放电或保管会提早充电劣化。请勿放置于车内或暖炉附近。
- 正确充电后, 亮灯时间仍明显下降时, 即表示充电电池寿命已罄。
- 废弃时, 请依「弃置注意事项」进行处理。

**存放注意事项**  
长时间存放时, 必须每 6 个月为电池充电 30 分钟。

**弃置注意事项**  
请依据当地法规正确弃置废电池。

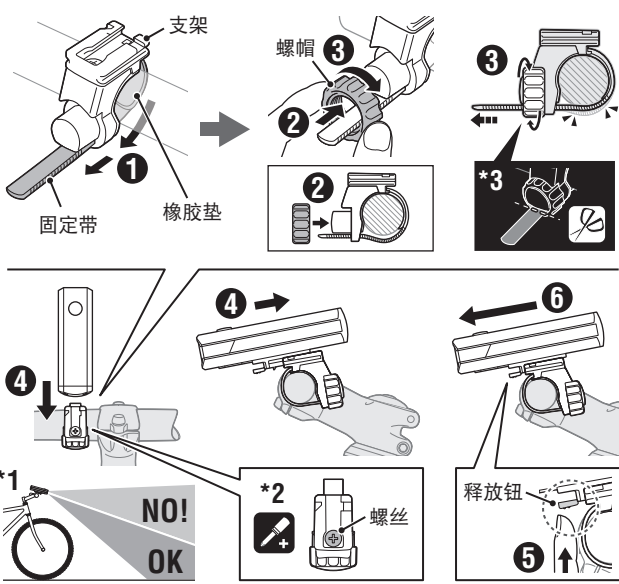
## 1 充电方法



指示灯	
	亮红灯 充电中
	熄灭 充电完成
标准充电时间	
约 4 (1A) - 8 (0.5A) h	

1. 请使用 USB 线将灯具接至 PC 或市售 USB 电池充电器。(图 1 ①~②)  
指示灯亮红灯后, 开始充电。  
※ PC 处于睡眠状态时, 本产品无法充电。  
※ 使用 500mAh (USB2.0) 或以上的 USB 电池充电器。
2. 充电完成后, 请拔下 USB 线, 并盖好充电孔盖。  
**注意: 请盖好充电孔盖, 防止进水。**  
※ 充电与照明时间为概略值, 将视环境及使用情况而有所不同。

## 2 安装方法

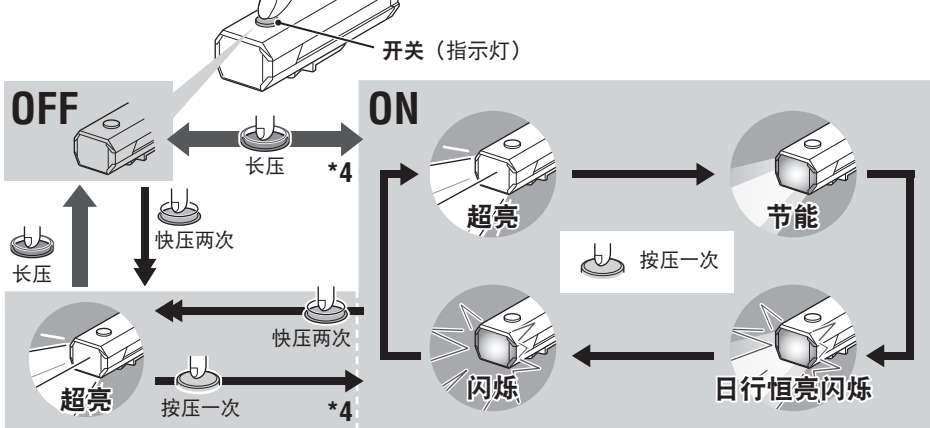


1. 将支架装上把手。(图 2 ①~③)
2. 将灯具插入支架直到卡住, 并调整光线角度。(④)(\*1)
3. 若要拆下车灯本体, 请按压车灯底部的释放钮, 同时往前方拔出。(⑤, ⑥)  
※ 需调整照射角度时, 请稍微松开螺帽与螺丝, 使支架可以略微活动, 再调整好照射角度, 然后锁紧螺丝, 固定支架。(②)

**注意**

- 请务必用手锁紧螺帽, 若以工具固定过紧时, 可能会导致螺丝滑牙。
- 定期检查支架上之螺帽与螺丝 (\*2), 请确认在没有松动的情况下使用。
- 请将支架固定带的切割边缘修圆, 避免受伤。(③)

## 3 开关操作

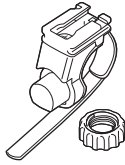


\*4 开灯时, 会上次您使用的照明模式亮起。(模式记忆功能)

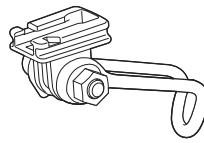
**弱电显示:**  
当开关亮起红灯代表电池剩余量不足。请尽快充电。

## 备用 / 选购零件

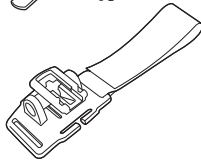
**5338827N**  
FlexTight™支架  
(H-34N)



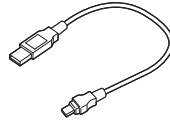
**5342440**  
前叉固定座  
(CFB-100)



**5341831N**  
安全帽托架



**5342730**  
USB 线  
(MICRO USB)



## 规格

光源	高强度 LED 灯 x1
电池	Li-ion 3.6v 2200 mAh
充电	Micro USB 插头
操作时间	超亮 : 约 1.5 小时 节能 : 约 3 小时 日行恒亮闪烁: 约 5 小时 闪烁 : 约 50 小时 ※常温 (20 度) 下平均亮灯时间
标准充电时间	约 4 (1A) ~ 8 (0.5A) 小时
温度范围	充电: 5°C-40°C 操作: -10°C-40°C
充电 / 放电数	约 300 次 (直到额定容量降至 70%)
尺寸 / 重量	34 x 100 x 37 mm / 117 g

※本公司保留修改规格与设计之权利, 恕不另行通知。

## 有限保固

### 2 年保固: 仅保证灯具 (电池效能衰减的情况下除外)

CatEye 提供自购买日起, 2 年产品物料和制作瑕疵更换的保固服务。若产品于正常使用下发生故障, CatEye 将提供免费维修或更换的服务, 且需由 CatEye 或授权经销商进行维修。如要寄回产品, 请小心包装产品, 并附上保固证明书 (购买证明) 及维修说明。请在保固证明书上书写或打上您的姓名和地址。顾客需自行承担保险、处理及运送费用。

### CAT EYE CO., LTD.

2-8-25, Kuwazu, Higashi Sumiyoshi-ku, Osaka 546-0041 Japan  
Attn: CATEYE Customer Service Section  
Phone : (06)6719-6863  
Fax : (06)6719-6033  
E-mail : support@cateye.co.jp  
URL : <https://www.cateye.com>