

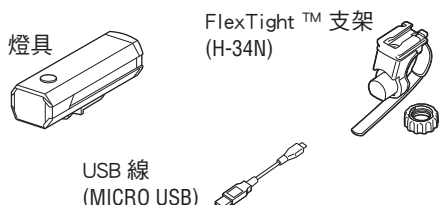


繁體中文  
RECHARGEABLE HEADLIGHT  
**AMPP400™**  
HL-EL084RC  
手冊



使用本產品前，請先詳閱本手冊，並妥善保存以供日後參考之用。

Design Pat. Pending  
Copyright © 2019 CATEYE Co., Ltd.  
HLEL084RC-190603 1



### ❗ 初次使用前

本產品充電到可確認亮燈的程度。使用前，請務必依照「充電方法」和「充電須知」進行充電。

### ⚠ 警告

- 請確保光線向下射，以免造成對面的駕駛員感到目眩。
- 行駛前請確認已將燈體牢固安裝於支架上，且已經亮燈。
- 使用時請時常注意電池剩餘電量，如定期確認指示燈等。

### ⚠ 注意

- 請將本產品置於兒童碰不到的地方。
- 燈具和無線碼錶太靠近時，會有可能影響到正常計測。
- 為避免電池突然沒電，建議攜帶備用車燈。
- 本產品於正常使用下具防水性，可在雨天時使用。但請勿刻意將本產品浸泡在水中。
- 若燈具或零件沾染灰塵，請使用沾有溫和肥皂水的軟布加以擦拭。切勿使用稀釋劑、輕油精或酒精，以避免擦傷產品表面。

### ⚠ 鋰電池

#### 充電注意事項

- 請勿放置在豔日下的車內或陽光直射的地方，在 5~40 °C 環境溫度範圍內充電。
- 請確認 USB 插頭未附著垃圾等異物後再充電。
- 充電中，請避免振動。
- 完成充電後，請務必拔除 USB 插頭。

#### 使用注意事項

- 在高溫狀態下充電、放電或保管會提早充電電池劣化。請勿放置於車內或暖爐附近。
- 正確充電後，亮燈時間仍明顯下降時，即表示充電電池壽命已罄。
- 廢棄時，請依「棄置注意事項」進行處理。

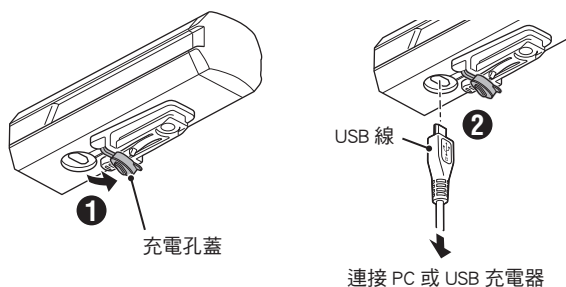
#### 存放注意事項

長時間存放時，必須每 6 個月為電池充電 30 分鐘。

#### 棄置注意事項

請依據當地法規正確棄置廢電池。

## 1 充電方法



### 指示燈

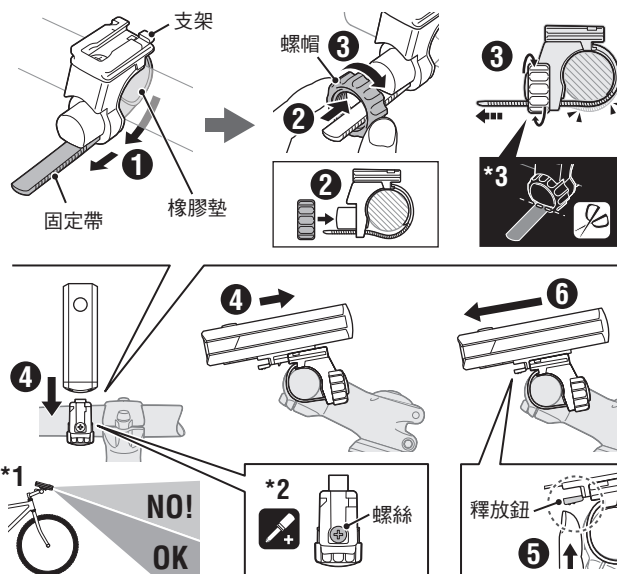
	亮紅燈	充電中
	熄滅	充電完成

### 標準充電時間

約 4 (1A) - 8 (0.5A) h

- 請使用 USB 線將燈具接至 PC 或市售 USB 電池充電器。(圖 1 ①~②)  
指示燈亮紅燈後，開始充電。  
※ PC 處於睡眠狀態時，本產品無法充電。  
※ 使用 500mAh (USB2.0) 或以上的 USB 電池充電器。
- 充電完成後，請拔下 USB 線，並蓋好充電孔蓋。  
**注意：請蓋好充電孔蓋，防止進水。**  
※ 充電與照明時間為概略值，將視環境及使用情況而有所不同。

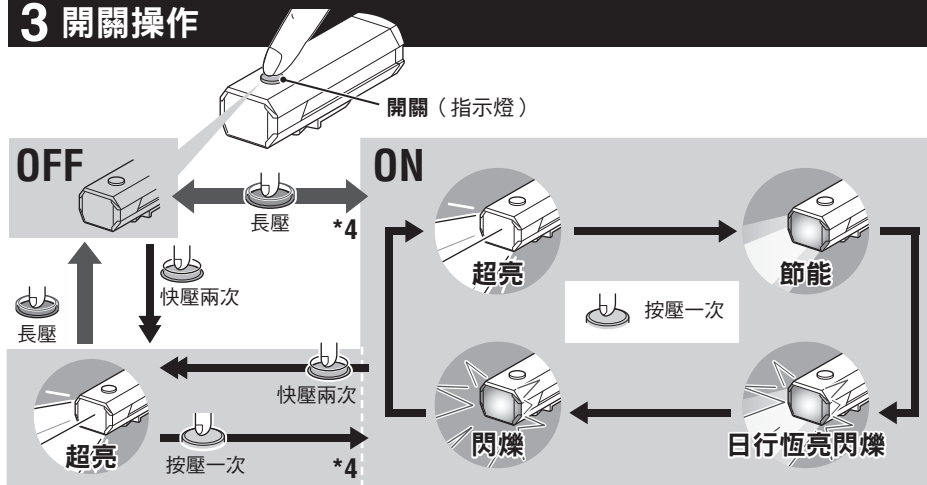
## 2 安裝方法



- 將支架裝上把手。(圖 2 ①~③)
- 將燈具插入支架直到卡住，並調整光線角度。(④) (\*1)
- 若要拆下車燈本體，請按壓車燈底部的釋放鈕，同時往前方拔出。(⑤, ⑥)  
※ 需調整照射角度時，請稍微鬆開螺帽與螺絲，使支架可以略微活動，再調整好照射角度，然後鎖緊螺絲，固定支架。(※2)

**注意** · 請務必用手鎖緊螺帽，若以工具固定過緊時，可能會導致螺絲滑牙。  
· 定期檢查支架上之螺帽與螺絲 (\*2)，請確認在沒有鬆動的情況下使用。  
· 請將支架固定帶的切割邊緣修圓，避免受傷。(※3)

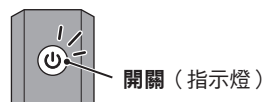
## 3 開關操作



\*4 開燈時，會以上次您使用的照明模式亮起。(模式記憶功能)

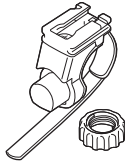
### 弱電顯示：

當開關亮起紅燈代表電池剩餘量不足。請盡快充電。

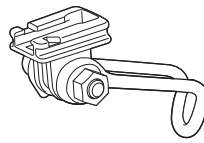


## 備用／選購零件

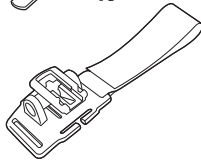
**5338827N**  
FlexTight™ 支架  
(H-34N)



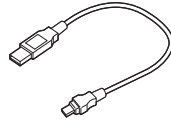
**5342440**  
前叉固定座  
(CFB-100)



**5341831N**  
安全帽托架



**5342730**  
USB 線  
(MICRO USB)



## 規格

光源	高強度 LED 燈 x1
電池	Li-ion 3.6v 2200 mAh
充電	Micro USB 插頭
操作時間	超亮 : 約 2 小時
	節能 : 約 4 小時
	日行恆亮閃爍 : 約 6 小時
	閃爍 : 約 60 小時
	※常溫 (20 度) 下平均亮燈時間
標準充電時間	約 4 (1A) ~ 8 (0.5A) 小時
溫度範圍	充電 : 5°C-40°C 操作 : -10°C-40°C
充電／放電數	約 300 次 (直到額定容量降至 70%)
尺寸／重量	34 x 100 x 37 mm / 117 g

※本公司保留修改規格與設計的權利，恕不另行通知。

## 有限保固

### 2 年保固：僅保證燈具（電池效能衰減情況除外）

CatEye 提供自購買日起，2 年產品物料和製作瑕疵更換的保固服務。若產品於正常使用下發生故障，CatEye 將提供免費維修或更換的服務，且需由 CatEye 或授權經銷商進行維修。如要寄回產品，請小心包裝產品，並附上保固證明書（購買證明）及維修說明。請在保固證明書上書寫或打上您的姓名和地址。顧客需自行負擔保險、處理及運送費用。

### CAT EYE CO., LTD.

2-8-25, Kuwazu, Higashi Sumiyoshi-ku, Osaka 546-0041 Japan  
Attn: CATEYE Customer Service Section  
Phone : (06)6719-6863  
Fax : (06)6719-6033  
E-mail : support@cateye.co.jp  
URL : <https://www.cateye.com>