

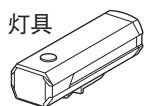


# 简体中文 RECHARGEABLE HEADLIGHT AMPP400™ HL-EL084RC 手册



在使用产品之前，请通读本手册并妥善保存，以备今后使用。

Design Pat. Pending  
Copyright © 2019 CATEYE Co., Ltd.  
HLEL084RC-190603 1



FlexTight™ 支架  
(H-34N)



USB 线  
(MICRO USB)



## ❗ 初次使用前

本产品充电到可确认亮灯的程度。使用前，请务必依照「充电方法」和「充电须知」进行充电。

## ⚠ 警告

- 请确保光线向下射，以免造成对面的驾驶员感到目眩。
- 行驶前请确认已将灯体牢固安装于支架上，且已经亮灯。
- 使用时请时常注意电池剩余电量，如定期确认指示灯等。

## ⚠ 注意

- 请将本产品放在儿童碰不到的地方。
- 灯具和无线码表太靠近时，有可能影响到正常计测。
- 为避免电池突然没电，建议携带备用车灯。
- 本产品于正常使用下具防水性，可在雨天时使用。但请勿刻意将本产品浸泡在水中。
- 若灯具或零件沾上灰尘，请用沾有温和肥皂水的软布来擦拭。切勿使用稀释剂、轻油精或酒精，以避免擦伤产品表面。

## ⚠ 锂电池

### 充电注意事项

- 请勿放置在艳阳下的车内或阳光直射的地方，在 5~40℃ 环境温度范围内充电。
- 请确认 USB 插头未附着垃圾等异物后再充电。
- 充电中，请避免振动。
- 完成充电后，请务必拔除 USB 插头。

### 使用注意事项

- 在高温状态下充电、放电或保管会提早充电劣化。请勿放置于车内或暖炉附近。
- 正确充电后，亮灯时间仍明显下降时，即表示充电电池寿命已罄。
- 废弃时，请依「弃置注意事项」进行处理。

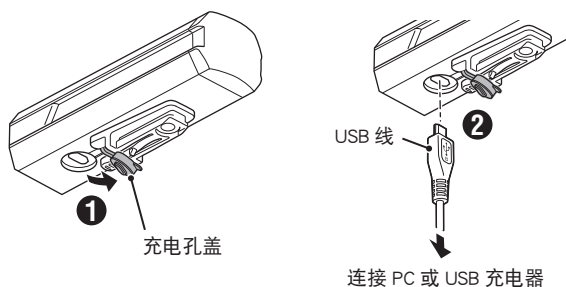
### 存放注意事项

长时间存放时，必须每 6 个月为电池充电 30 分钟。

### 弃置注意事项

请依据当地法规正确弃置废电池。

## 1 充电方法



### 指示灯

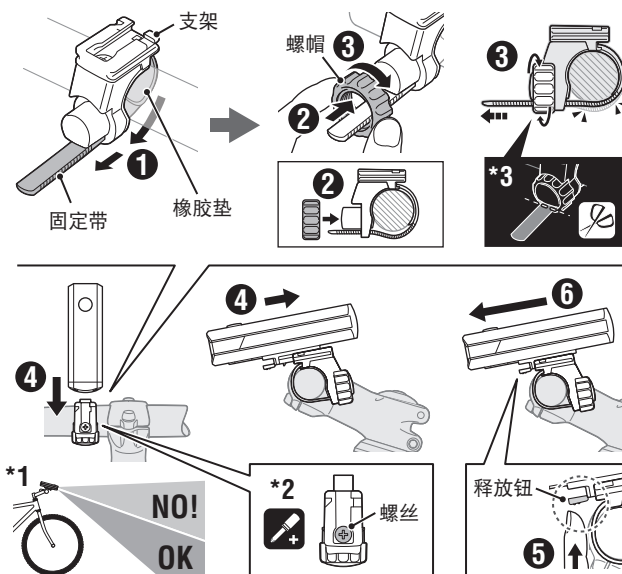
	亮红灯	充电中
	熄灭	充电完成

标准充电时间

约 4 (1A) - 8 (0.5A) h

1. 请使用 USB 线将灯具接至 PC 或市售 USB 电池充电器。(图 1 ①~②)  
指示灯亮红灯后，开始充电。  
※ PC 处于睡眠状态时，本产品无法充电。  
※ 使用 500mAh (USB2.0) 或以上的 USB 电池充电器。
2. 充电完成后，请拔下 USB 线，并盖好充电孔盖。  
**注意：请盖好充电孔盖，防止进水。**  
※ 充电与照明时间为概略值，将视环境及使用情况而有所不同。

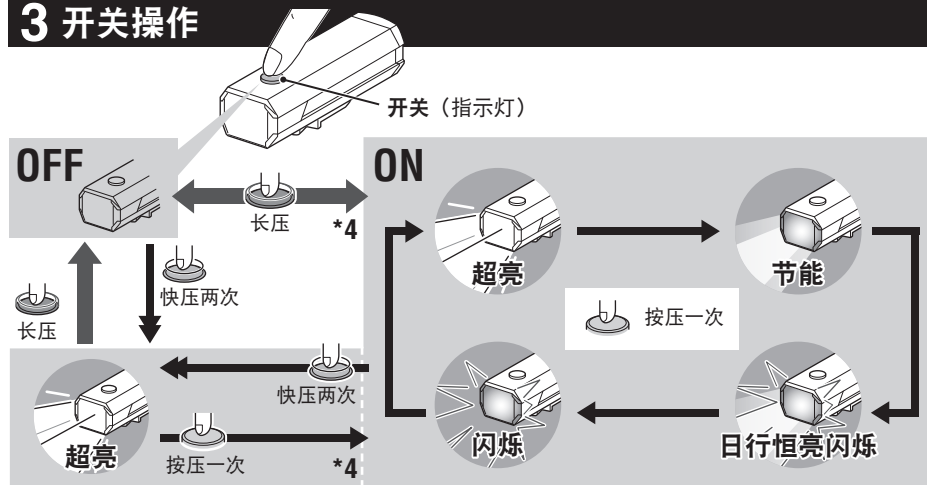
## 2 安装方法



1. 将支架装上把手。  
(图 2 ①~③)
2. 将灯具插入支架直到卡住，并调整光线角度。  
(④)(\*1))
3. 若要拆下车灯本体，请按压车灯底部的释放钮，同时往前方拔出。(⑤,⑥)  
※ 需调整照射角度时，请稍微松开螺帽与螺丝，使支架可以略微活动，再调整好照射角度，然后锁紧螺丝，固定支架。(\*2)

**注意** · 请务必用手锁紧螺帽，若以工具固定过紧时，可能会导致螺丝滑牙。  
· 定期检查支架上之螺帽与螺丝 (\*2)，请确认在没有松动的情况下使用。  
· 请将支架固定带的切割边缘修圆，避免受伤。(\*3)

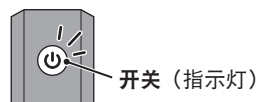
## 3 开关操作



\*4 开灯时，会上次您使用的照明模式亮起。(模式记忆功能)

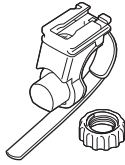
### 弱电显示：

当开关亮起红灯代表电池剩余量不足。请尽快充电。

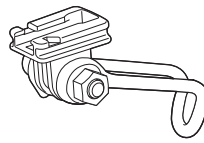


## 备用 / 选购零件

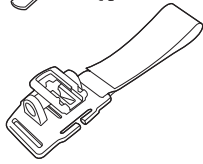
**5338827N**  
FlexTight™支架  
(H-34N)



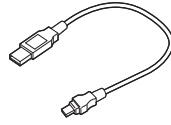
**5342440**  
前叉固定座  
(CFB-100)



**5341831N**  
安全帽托架



**5342730**  
USB 线  
(MICRO USB)



## 规格

光源	高强度 LED 灯 x1
电池	Li-ion 3.6v 2200 mAh
充电	Micro USB 插头
操作时间	超亮 : 约 2 小时 节能 : 约 4 小时 日行恒亮闪烁: 约 6 小时 闪烁 : 约 60 小时 ※常温 (20 度) 下平均亮灯时间
标准充电时间	约 4 (1A) ~ 8 (0.5A) 小时
温度范围	充电: 5°C-40°C 操作: -10°C-40°C
充电 / 放电数	约 300 次 (直到额定容量降至 70%)
尺寸 / 重量	34 x 100 x 37 mm / 117 g

※本公司保留修改规格与设计权利, 恕不另行通知。

## 有限保固

### 2 年保固: 仅保证灯具 (电池效能衰减的情况下除外)

CatEye 提供自购买日起, 2 年产品物料和制作瑕疵更换的保固服务。若产品于正常使用下发生故障, CatEye 将提供免费维修或更换的服务, 且需由 CatEye 或授权经销商进行维修。如要寄回产品, 请小心包装产品, 并附上保固证明书 (购买证明) 及维修说明。请在保固证明书上书写或打上您的姓名和地址。顾客需自行承担保险、处理及运送费用。

### CAT EYE CO., LTD.

2-8-25, Kuwazu, Higashi Sumiyoshi-ku, Osaka 546-0041 Japan  
Attn: CATEYE Customer Service Section  
Phone : (06)6719-6863  
Fax : (06)6719-6033  
E-mail : support@cateye.co.jp  
URL : <https://www.cateye.com>