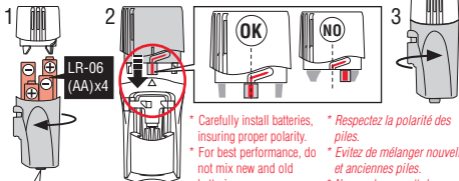



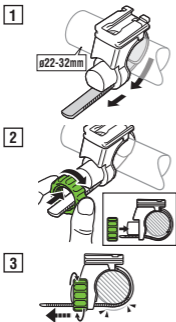
## Manual / Manuel



Press:   
Une pression :  
Long press: Turn off  
Longue pression: Éteint


- \* Carefully install batteries, insuring proper polarity.
- \* For best performance, do not mix new and old batteries.
- \* Do not shine this light directly into eyes.
- \* The battery life will vary depending on the conditions of use.

- \* *Respectez la polarité des piles.*
- \* *Évitez de mélanger nouvelles et anciennes piles.*
- \* *Ne regardez pas cette lampe directement dans les yeux.*
- \* *La durée de vie de la pile varie en fonction des conditions d'utilisation.*



Please be sure to securely attach the light to your bicycle.

*S'assurer de bien attacher la lumière au vélo.*



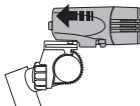
Loosen the screw to adjust the angle of the light. Tighten the screw to set in place.

*Desserrer la vis pour régler l'angle de la lumière. Serrer ensuite la vis pour fixer la lumière et empêcher les cliquetis.*



When cutting off the protruding part of the bracket band, round the edges to prevent injury.

*Lorsque vous découpez les parties saillantes du ruban du support, arrondissez les angles pour éviter les blessures.*



When using this light always make sure to slide the light onto the bracket completely (until it "clicks" into place).

*Lorsque vous utilisez cet éclairage assurez vous de bien introduire l'éclairage dans son support (jusqu'à entendre un "clic").*