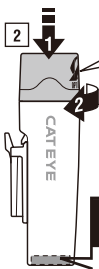
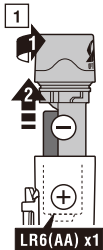


手冊 / 手冊



OPTICUBE的標誌必須朝向正面  
OPTICUBE的标志必須朝向正面

OPTICUBE mark

注意 / 注意

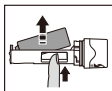
為確保燈具防水，請務必完全關緊裝置。

为确保灯具防水，请务必完全关紧装置。

按住：關閉

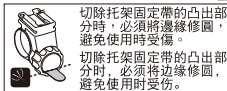
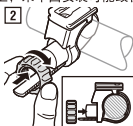
按住：关闭

壓下：閃爍/闪烁  
压下：恆亮/恒亮



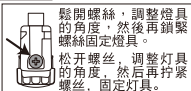
- \* 小心安裝電池，確保已依正負極的位置正確安裝。
- \* 切勿將燈光直射眼睛。
- \* 視使用情況會影響電池使用壽命。
- \* 小心安装电池，确保已按照正负极位置正确安装。
- \* 切勿使灯光直射入眼睛。
- \* 电池使用寿命会受到使用情况的影响。

請將燈具牢固安裝於自行車上，若是未牢固安裝的話，可能會使您受傷。  
将灯具牢固安装在自行车上，未牢固安装可能致使您受伤。



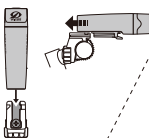
切除托架固定帶的凸出部分時，必須將邊緣修圓，避免使用時受傷。

切除托架固定帶的凸出部分時，必須將邊緣修圓，避免使用時受傷。



鬆開螺絲，調整燈具的角度，然後再鎖緊螺絲固定燈具。

松开螺丝，调整灯具的角度，然后再拧紧螺丝，固定灯具。



使用燈具時，請確保將燈具完全滑上托架（直到「卡住」為止）。

使用灯具时，请确保将灯具完全滑入托架（直到听到“咔哒”声）。