



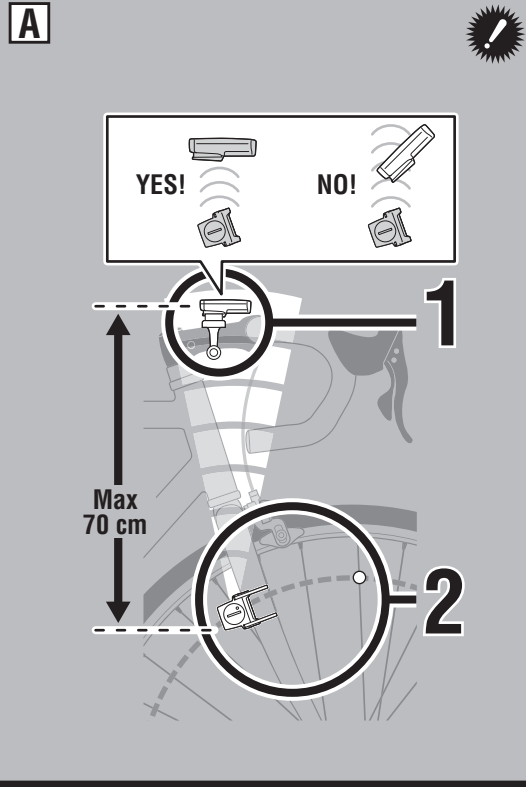
CATEYE URBAN WIRELESS

CYCLOCOMPUTER
CC-VT220W

Owner's Manual

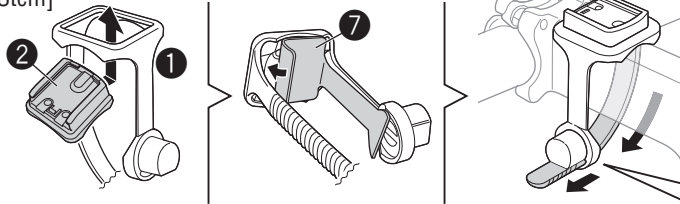


INSTALL

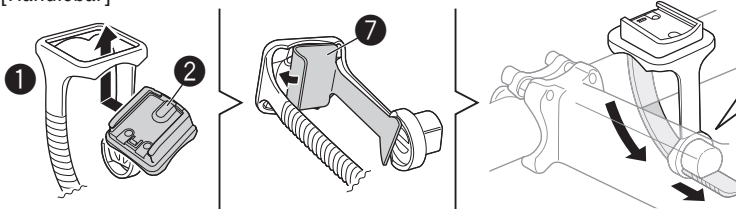


1 Bracket

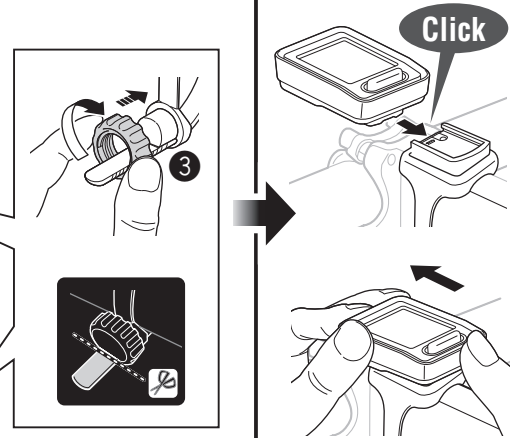
[Stem]



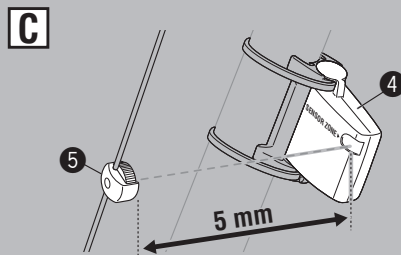
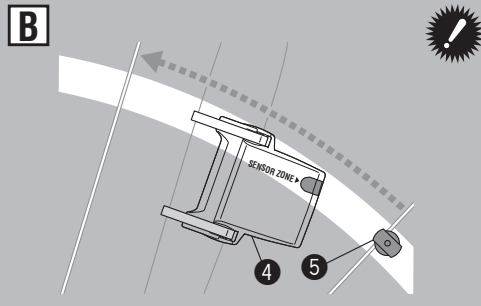
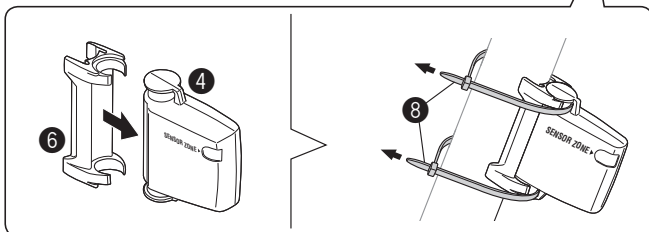
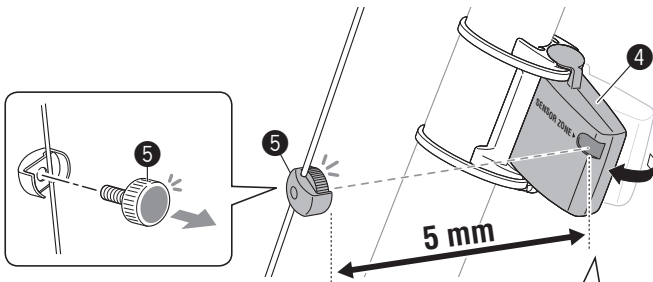
[Handlebar]



Computer



2 Sensor/Magnet

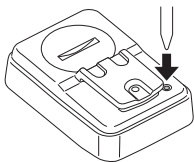


NL

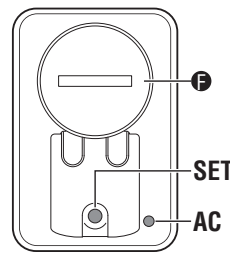
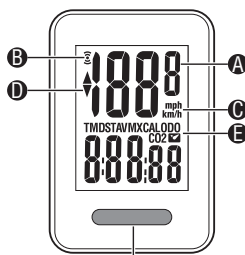
CC-VT220W URBAN WIRELESS

SETTING

1 | All Clear



TM	= 0
DST	= 0
AV	= 0
MX	= 0
CAL	= 0
CO2	= 0
ODO	= 0
<input checked="" type="checkbox"/>	= 0



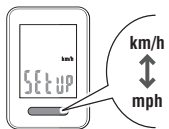
MODE

- A Huidige snelheid
- B Sensorsignaal-ontvangstsymbool
- C Snelheidsonderdeel km/h mph
- D Tempo-indicator ▲▼

- E Geselecteerde mode
 - F Batterijklepje
- * Raadpleeg "Onderdeelbenamingen" voor details.

2 | Select km/h or mph

Set: km/h



Register the setting SET

3 | Tire Size

[Quick setting size]



Set: 27"

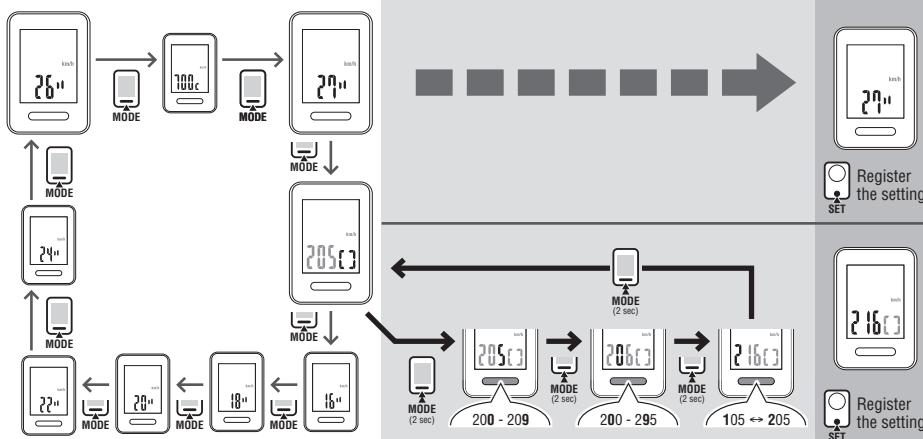
or

[Detailed setting size]



ETRTO	Tire size	L (cm)
28-630	27x1-1/4	216
32-630	27x1-1/4	216
37-630	27x1-3/8	217
18-622	700x18C	207

Set: 216

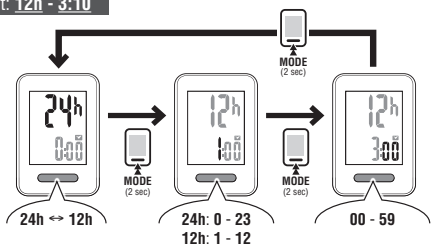


Register the setting SET

Register the setting SET

4 | Clock Setting

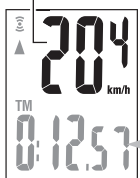
Set: 12h - 3:10



Register the setting (Finish) SET

OPERATION FLOW

Current Speed
0.0(4.0) - 105.9 km/h
[0.0(3.0) - 65.9 mph]



TM	0:12.57	TM	0:00.00 - 9:59.59
DST	1.23	DST	0.00 - 999.99 km [mile]
AV	14.6	AV *1	0.0 - 105.9 km/h [0.0 - 65.9 mph]
MX	30.1	MX	0.0(4.0) - 105.9 km/h [0.0(3.0) - 65.9 mph]
CAL	263	CAL *2	0 - 99999 kcal
CO2	0.18	CO2 *3	0.00 - 999.99 kg
ODO	12345	ODO	0 - 99999 km [mile]
	15:38	<input checked="" type="checkbox"/>	0:00 - 23:59 [1:00 - 12:59]

Data Reset

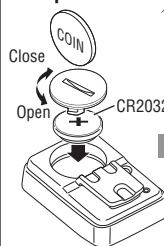


MODE (2 sec)

TM	= 0
DST	= 0
AV	= 0
MX	= 0
CAL	= 0
CO2	= 0

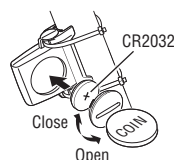
Battery

Computer



SETTING 1.All clear

Sensor



Lees deze gebruiksaanwijzing aandachtig door voordat u de computer in gebruik neemt en bewaar het om later te kunnen raadplegen.

WAARSCHUWING/PAS OP

- Concentreer u tijdens het fietsen niet op de computer. Zorg ervoor dat u veilig fietst!
- Maak de magneet, de sensor en de houder stevig vast. Controleer hun bevestiging regelmatig.
- Raadplaag onmiddellijk een arts wanneer een batterij door een kind wordt doorgeslikt.
- Voorkom dat de computer gedurende lange tijd aan direct zonlicht wordt blootgesteld.
- Haal de computer niet uit elkaar.
- Laat de computer niet vallen, anders kan hij beschadigen.
- Bevestig de computer op de FlexTight houder zonder gereedschap te gebruiken. Te strakke bevestiging kan de schroefdraden van de houder beschadigen.
- Gebruik voor het schoonmaken van de computer en de accessoires geen thinner, benzeen of alcohol.
- Hou je voor de afvalverwerking van lege batterijen aan de milieuvorschriften.
- Het lcd-scherm kan vertekend zijn als ernaar gekeken wordt door gepolariseerde zonn brilglazen.

Draadloze sensor

De sensor is ontworpen om signalen op te vangen binnen een bereik van maximaal 70 cm om de kans op storing te verminderen. Let u op het volgende als u de sensor hanteert:

- Er kunnen geen signalen worden ontvangen als de afstand tussen de sensor en de computer te groot is.
- De te ontvangen afstand is mogelijk verkort door een te lage temperatuur en uitgeputte batterijen.
- Er kunnen alleen signalen ontvangen worden als de achterkant van de computer naar de sensor gekeerd is.
- Storing kan optreden en tot slechte resultaten leiden als de computer:
 - Dichtbij een TV, PC, radio, motor of in een auto of trein is.
 - Dichtbij een spoorwagengang, spoorrails, tv station en/of radarbasis is.
 - Gebruikt wordt met andere draadloze apparaten.

Installeer de sensor en de magneet

- A** De afstand tussen de computer en de sensor mag het transmissegebied van 70 cm niet overschrijden. De achterkant van de computer moet naar de sensor gekeerd zijn.
- B** De magneet moet door de sensorzone gaan.
- C** De speling tussen de sensor en de magneet moet 5 mm of minder bedragen.

* De magneet mag overal op de spaak worden geïnstalleerd wanneer aan de bovenstaande installatievoorwaarden wordt voldaan.

Onderdeelbenamingen

- 1** Huidige snelheid
- 2** Sensorsignaal symbool knippert gesynchroniseerd met een sensorsignaal.
- 3** Snelheidsonderdeel km/h mph
- 4** Tempo-indicator **▲▼**
Geeft aan of het huidige tempo hoger (▲) of lager (▼) is dan de gemiddelde snelheid.
- 5** De geselecteerde stand duidt de huidige geselecteerde datum aan.
TMVerstreken tijd **DST**Ritafstand
AV*1Gemiddelde snelheid **MX**Maximale snelheid
CAL.....Calorieverbruik **CO2**.....CO2 compensatie
ODO.....Totale afstand **☑**.....Klok

*1 Wanneer **TM** ongeveer 27 uur overschrijdt of **DST** 999,99 km overschrijdt, wordt .E weergegeven. De gegevens resetten.

Batterijklepje

De meting starten/stoppen
De metingen starten automatisch wanneer de fiets in beweging komt. Tijdens de meting knippert **km/u** of **mph**.

Van computerfunctie wisselen
Door op **MODE** te drukken, wisselen de onderstaande metinggegevens in de volgorde van **OPERATION FLOW**.

Gegevens resetten
Door **MODE** op het metingenschermbij gedrukt te houden, worden de metinggegevens naar 0 teruggezet. De snelheidsmeter is niet gereset.

Energiebesparingsstand
Wanneer de computer gedurende 10 minuten geen signaal heeft ontvangen, wordt de energiebesparingsstand geactiveerd en wordt alleen de klok weergegeven. Het metingenschermbij verschijnt opnieuw wanneer de computer een sensorsignaal ontvangt. Als er nog eens 2 weken van inactiviteit verstrijken, wordt **SLEEP** op het scherm weergegeven. Door op **MODE** in de **SLEEP** stand te drukken wordt het metingenschermbij naar voren gebracht.

Calorieverbruik *2
De gegevens van het calorieverbruik is alleen de vergaarde waarde die is gecalculleerd vanuit de snelheidsgegevens van iedere seconde. Het verschil van de werkelijke verbruikte calorieën.

Snelheid	10 km/u [mph]	20 km/u [mph]	30 km/u [mph]
Kcal per uur	67,3 kcal [155,2 kcal]	244,5 kcal [768,2 kcal]	641,6 kcal [1297,2 kcal]

Hoe berekent u de CO2 compensatie *3
De CO2 compensatie wordt als volgt berekend.
Rijafstand (km) x 0,15 = CO2 compensatie (kg)

* Deze factor van 0,15 wordt bepaald door toepassing van de gemiddelde waarde van alle benzine aangedreven personenauto's in 2008 in vergelijking met de "CO2 compensatie van 1 gereden kilometer door een benzine aangedreven auto", zoals beschreven op de website van het Ministerie van Verkeer en Waterstaat.

Onderhoud
Reinig de computer en de accessoires met een zachte doek, bevochtigd met een verdund neutraal schoonmaakmiddel. Volgens afdrogen met een droge doek.

De batterij vervangen

- **Computer**
Vervang de batterij wanneer de weergave gedimd lijkt of de computer nauwelijks nog een sensorsignaal ontvangt. Installeer een nieuwe lithium batterij (CR2032) met de (+) zijde naar boven gericht.
* Volg, na het vervangen van de computerbatterij, de procedure zoals beschreven in **SETTING**.
- **Sensor**
Vervang de batterij wanneer de snelheid, zelfs nadat deze correct is aangepast, niet wordt weergegeven. Controleer na vervanging de posities van de sensor en magneet.



Probleemoplossing

Het symbool voor ontvangst van het sensorsignaal knippert niet (de snelheid wordt niet weergegeven). (Houd de computer in de buurt van de sensor en draai aan het voorwiel. Wanneer het symbool voor ontvangst van het sensorsignaal knippert, kan het probleem te maken hebben met de transmisseafstand door een bijna lege batterij en gaat het niet om een storing.)

*Controleer of de speling tussen de sensor en de magneet niet te groot is. (Speling: 5 mm of minder)
Controleer of de magneet correct door de sensorzone gaat.
Stel de magneet en de sensor goed af.*

*Is de computer onder de goede hoek geplaatst?
De achterkant van de computer moet naar de sensor gekeerd zijn.*

*Controleer de afstand tussen de computer en de sensor.
(Afstand: binnen een bereik van 20 tot 70 cm)
Installeer de sensor binnen het aangegeven bereik.*

*Is de batterij van de computer of de sensor zwak?
's Winters presteren batterijen altijd minder goed.
Vervang de batterijen. Volg daarna de procedure "Vervangen van de batterij".*

Geen aanduiding op de display.
*Is de batterij van de computer leeg?
Vervang het voor een nieuwe batterij. Volg na vervanging de procedure zoals beschreven in **SETTING**.*

Er worden verkeerde gegevens getoond.
*Volg de procedure zoals beschreven in **SETTING**.*

Specificatie

- Batterij**
Computer : Lithiumbatterij (CR2032) x 1
Sensor : Lithiumbatterij (CR2032) x 1
- Levensduur batterij**
Computer : Ong. 1 jaar (als de computer 1 uur per dag gebruikt is; de levensduur van de batterij varieert afhankelijk van het gebruik.)
Sensor : De eenheid Totale Afstand gaat tot 10000 km.
* Dit is het gemiddelde bij gebruik onder de 20 °C en bij een afstand tussen de computer en de sensor van 65 cm.
- Controller** ... Microcomputer van 4 bits 1-chip (kristaalgestuurde oscillator)
- Display** LCD
- Sensor** Contactloze magnetische sensor
- Zendbereik**... Tussen 20 en 70 cm
- Te selecteren bandenmaat**
.....26", 700c, 27", 16", 18", 20", 22" en 24", of bandomtrek van 100 cm - 299 cm (aanvankelijke waarde: 26 inch)
- Omgevingstemperatuur**
.....0 °C - 40 °C (Dit product zal niet goed functioneren als de temperatuur te hoog of te laag is. Trage reactie of een zwart lcd-schermbij respectievelijk lagere of hogere temperaturen kunnen optreden.)
- Afmetingen/gewicht**
Computer : 55,5 x 37,5 x 18,5 mm / 28 g
Sensor : 41,5 x 35 x 15 mm / 15 g
* De levensduur van de batterij die af in de fabriek is aangebracht, kan soms iets korter zijn.
* Veranderingen in technische gegevens en ontwerp voorbehouden.

BEPERKTE GARANTIE

2-Jaar, alleen Computer/Sensor (Accessoires/houder, sensor en batterijverbruik vallen niet binnen de garantie)
Als er bij normaal gebruik binnen de garantieperiode problemen optreden, dan geschiedt reparatie of vervanging kosteloos. Dit wordt door de fabrikant Cateye Co., Ltd. uitgevoerd. Bij terugzenden van de computer dient u deze zorgvuldig te verpakken. Denk u eraan om het garantiebewijs mee te sturen met een beschrijving van het probleem. Schrijf of type uw naam en adres duidelijk op het garantiebewijs. Verzekerings-, verzend-, en transportkosten zijn voor uw eigen rekening.

CATEYE CO., LTD.

2-8-25. Kuwazu, Higashi Sumiyoshi-ku, Osaka 546-0041 Japan
Attn: CATEYE Customer Service
Phone : (06)6719-6863
Fax : (06)6719-6033
E-mail : support@cateye.co.jp
URL : http://www.cateye.com

[For US Customers]

CATEYE AMERICA, INC.
2825 Wilderness Place Suite 1200, Boulder CO80301-5494 USA
Phone : 303.443.4595
Toll Free : 800.5CATEYE
Fax : 303.473.0006
E-mail : service@cateye.com

ETRTO	Tire size	L (cm)
40-254	14x1.50	102
47-254	14x1.75	110
40-305	16x1.50	119
47-305	16x1.75	120
54-305	16x2.00	125
28-349	16x1-1/8	129
37-349	16x1-3/8	130
32-369	17x1-1/4 (369)	134
40-355	18x1.50	134
47-355	18x1.75	135
32-406	20x1.25	145
35-406	20x1.35	146
40-406	20x1.50	149
47-406	20x1.75	152
50-406	20x1.95	157
28-451	20x1-1/8	155
37-451	20x1-3/8	162
37-501	22x1-3/8	177
40-501	22x1-1/2	179
47-507	24x1.75	189
50-507	24x2.00	193
54-507	24x2.125	197
25-520	24x1(520)	175
	24x3/4 Tubular	179
28-540	24x1-1/8	180
32-540	24x1-1/4	191
25-559	26x1(559)	191
32-559	26x1.25	195
37-559	26x1.40	201
40-559	26x1.50	201
47-559	26x1.75	202
50-559	26x1.95	205
54-559	26x2.10	207
57-559	26x2.125	207
58-559	26x2.35	208
75-559	26x3.00	217
28-590	26x1-1/8	197
37-590	26x1-3/8	207
37-584	26x1-1/2	210
	650C Tubular 26x7/8	192
20-571	650x20C	194
23-571	650x23C	194
25-571	650x25C 26x1(571)	195
40-590	650x38A	213
40-584	650x38B	211
25-630	27x1(630)	215
28-630	27x1-1/8	216
32-630	27x1-1/4	216
37-630	27x1-3/8	217
18-622	700x18C	207
19-622	700x19C	208
20-622	700x20C	209
23-622	700x23C	210
25-622	700x25C	211
28-622	700x28C	214
30-622	700x30C	215
32-622	700x32C	216
	700C Tubular	213
35-622	700x35C	217
38-622	700x38C	218
40-622	700x40C	220
42-622	700x42C	222
44-622	700x44C	224
45-622	700x45C	224
47-622	700x47C	227
54-622	29x2.1	229
60-622	29x2.3	233

ONDERDELEN

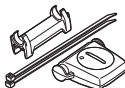
#160-2190N : Onderdelenset



#160-2193 : Houder



#160-2196 : Sensor



#166-5150 : Lithiumbatterij (CR2032)



#160-0280N : Houderriem



#169-9691N : Wiel magneet



Onderdelen

#160-2980 : Bevestigingshouder met kabelbinders

