



CATEYE VELO5 CATEYE VELO8

CYCLOCOMPUTER Model CC-VL510/CC-VL810

NL



U.S. Pat. Nos. 4642606, 5236759 and Pat. Pending
Copyright©2011 CATEYE Co., Ltd.
CCVL51/81-110930 066600560 4

Lees deze gebruiksaanwijzing voordat u de computer in gebruik neemt aandachtig door en bewaar hem om hem ook later te kunnen raadplegen.

Let op

- Laat u tijdens het fietsen niet te veel afleiden door de computer. Let altijd goed op de weg, het verkeer en uw omgeving.
- Let erop dat de magneet, sensor en bevestigingsbeugel stevig op uw fiets gemonteerd worden en controleer regelmatig of er onderdelen loszitten.
- Lege batterijen zijn schadelijk voor de gezondheid als u ze per ongeluk inslikt. Lever lege batterijen in als klein chemisch afval.
- Stel de basisseenheid niet bloot aan direct zonlicht. Open de basisseenheid met een zacht doekje, en droog deze daarna af met een droog doekje. Geen ververdunner, benzine of alcohol gebruiken, aangezien de chemicaliën het oppervlak kunnen beschadigen.

Inhoud van de verpakking

- 1 Bevestigingsbeugel
- 2 Draad
- 3 Sensor
- 4 Magneet
- 5 Nylontestingsstrips (x 7)

BELANGRIJK!

Correcte posities van sensor en magneet:

- A Bij het draaien van het voorwiel, moet het midden van de magneet 4 uitgelijnd worden met markeringslijn 3 van de sensor.
- B De afstand tussen de sensor 3 en de magneet 4 moet minder dan 5 mm zijn.

Namen van de onderdelen

- A Snelheid 0,0 (4,0) tot 299,9 km/h [0,0 (3,0) tot 185,0 mph]
- B Mode-icoon Geeft de gekozen modus aan.
(De onderste regel geeft de bijbehorende waarde aan.)
- C Tempopijl* Geeft aan of de actuele snelheid sneller of langzamer is dan de gemiddelde snelheid. (▲ Sneller ▼ Langzamer)

- D Snelheidsschaal
- E Sub-Display (gekozen functie)
- F Deksel Batterijhuis
- G SET-knop

*De tempopijl is alleen beschikbaar bij de VELO8. Er worden op de VELO5 geen tempopijlen getoond.

Displayfuncties

- Tm* [Verstreken tijd] 0:00'00" tot 9:59'59"
- Dst [Ritafstand] 0,00 tot 999,99 km [miles]
- Av* [Gemiddelde snelheid] 0,0 tot 299,9 km/h [0,0 tot 185,0 mph]
(Meetbaar tot 27 uren of 999,99 km/u)
- Mx [Maximale snelheid] 0,0 (4,0) tot 299,9 km/h [0,0(3,0) tot 185,0 mph]
- Cal* [Calorie Consumptie] 0,0 tot 9999,9 kcal (geschat op basis van de snelheidsgegevens)
- Odo [Totale afstand] 0,0 tot 9999,9 km [miles]
- K [Klok] 0:00' tot 23:59' [1:00' tot 12:59']

*Deze functie is alleen beschikbaar bij de VELO8. Er wordt met de VELO5 geen meting verricht.

Het meten starten/stoppen

Het meten begint zodra u begint te fietsen en stopt zodra u tot stilstand komt. De bovenste display geeft altijd de actuele snelheid weer.

De onderste display wijzigen

Iedere keer als u op de Menu-knop drukt, verandert de onderste display zoals in aangegeven. E

Energiebesparende Functie

Als de basisseenheid gedurende ongeveer 10 minuten geen signaal ontvangt, schakelt de eenheid automatisch over naar de energiebesparende modus en is alleen de klokdisplay te zien. Als u op de MODE-toets drukt of weer begint te fietsen, wordt de energiebesparende modus uitgeschakeld en de normale display weer getoond.

Gegevens opnieuw instellen

Wanneer OPERATION FLOW (GEDURENDE BEDIENING) een scherm met de Reset aanduiding verschijnt, dan kunnen de opgeslagen gegevens op nul worden gezet door de MODE-toets ingedrukt te houden. De totale afstand en de klok kunnen niet op nul worden gezet.

Klok instellen

Druk in de klokmodus op de SET-toets op de achterkant om de display over te schakelen naar de modus voor het instellen van de klok.
* Als Km/u als maateenheid is gekozen, dan wordt de klok een 24-uurs klok.
Als Mph is gekozen, dan wordt de klok een 12-uurs klok. F

De bandenmaat wijzigen

Geef de totale afstand (Odo) weer en druk op de SET-toets om de bandenmaat te wijzigen. U kunt de bandenmaat op twee manieren selecteren: door een voorgeprogrammeerde bandenmaat te selecteren C of door de omtrek van de band direct in te voeren in stappen van 1 cm. D

Onderhoud

- Als het contact van de eenheid of de bevestigingsbeugel nat wordt, maak het dan droog met een doekje. Als deze gaan roesten, treden er fouten op in het meten van de snelheid.
- Maak de ruimtes tussen de knoppen en de eenheid schoon als er modder of zand op komt.

Problemen oplossen

Het venster blijft leeg.

- Is de batterij van de basisseenheid leeg?
Vervang door een nieuwe.

Het hoofdonderdeel kan nog steeds opgeladen zijn.

- Plaats de batterij verkeerd. Hierdoor komt er geen energie meer vrij. Plaats de batterij vervolgens weer op de correcte wijze en druk op Geheugen Wissen.

Er verschijnen onjuiste gegevens.

- Druk op Geheugen Wissen.

Actuele snelheid verschijnt niet. (Sluit eerst een paar keer het contact van de basisseenheid kort met een stuk metaal. Als Actuele Snelheid verschijnt, werkt de basisseenheid goed en ligt de oorzaak van de fout bij de bevestigingsbeugel of de sensor.)

Is de ruimte tussen sensor en magneet te groot?

- Zijn het midden van de magneet en de markeringslijn van de sensor goed uitgelijnd?
Stel de posities van de magneet en de sensor opnieuw in. (De ruimte ertussen moet minder dan 5 mm zijn.)

Is de kabel gebroken?

- Ook als de buitenkant van de kabel onbeschadigd is kan er in de draad iets gebroken zijn.
Vervang de clipsensorset.

Is er iets vastgeplakt op het contact van de basisseenheid of de bevestigingsbeugel?

- Maak het contact met een doekje schoon.

Actuele snelheid verdwijnt als de eenheid in de regen gebruikt wordt.

- Veeg water en vuil van de contacten en spuit ze in met een waterafstotende siliconenspray. Gebruik nooit een universeel smeermiddel, omdat deze de bevestigingsbeugel kunnen aantasten.

Batterij Vervangen

Als het scherm donkerder wordt, dan moet de batterij worden vervangen. G

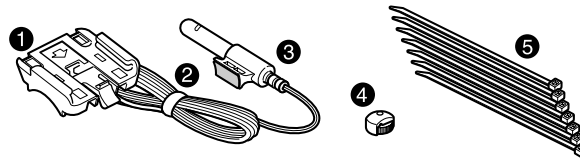
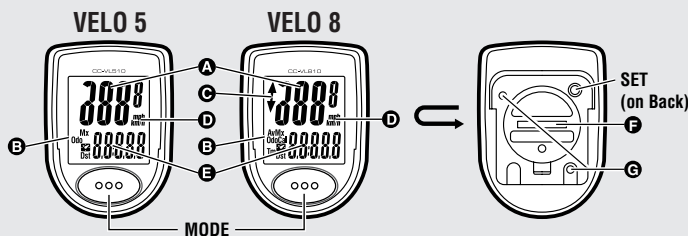
- *Plaats een nieuwe lithiumbatterij (CR2032) met het (+) teken omhoog.
- Wis het geheugen nadat u de batterij heeft vervangen. Volg de aanwijzingen van DE COMPUTER SETTING om de maateenheid en de bandenmaat te selecteren en stel de klokdisplay in op de huidige tijd.



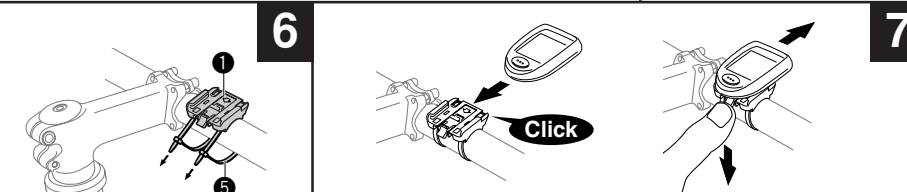
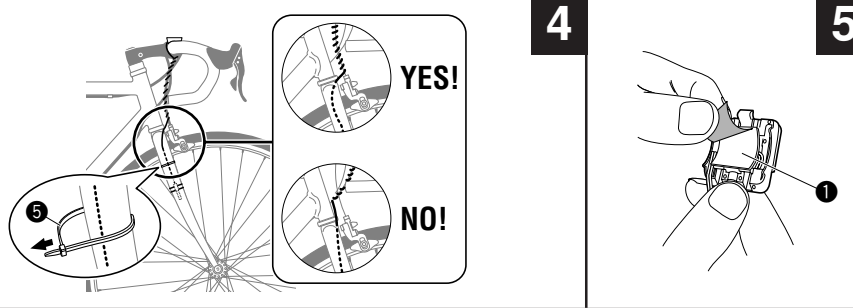
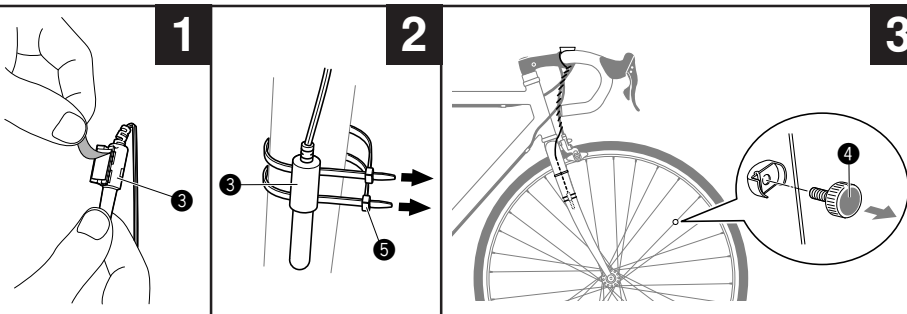
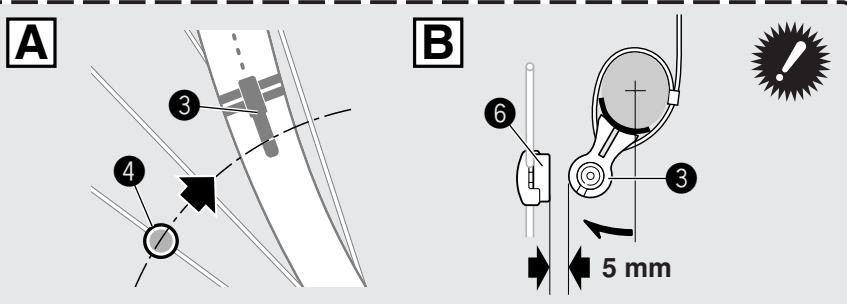
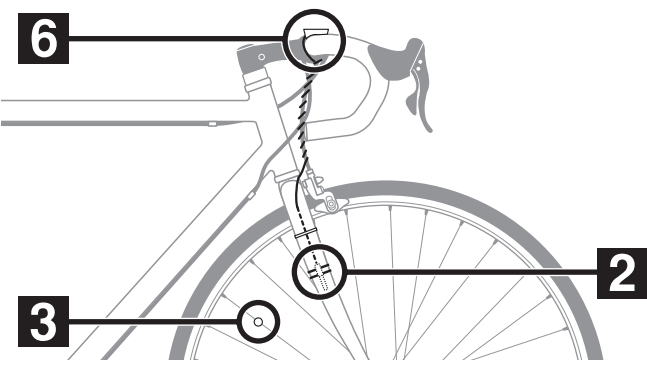
Specificatie

- Batterij ----- Lithiumbatterij CR2032 x 1 (levensduur batterij: ca. 3 jaar)
(*Als de batterij er reeds in de fabriek ingezet is, is de levensduur eventueel wat korter.)
- Microcomputer ----- 4-bit 1-chip (Crystal controlled oscillator)
- Display ----- Liquid crystal display
- Sensor ----- No-contact magnetische sensor
- Bandenmaten ----- Bandenmaten van 16, 18, 20, 22, 24, 26, 700C, en 27 inch, wielomtrek van 100 t/m 299 cm (beginwaarde: 26 in.)
- Bedrijfstemperatuur ----- 0 °C - 40 °C
- Draadlengte ----- 70 cm
- Afmetingen/gewicht ----- 52,5 x 38 x 18 mm / 27 g

*De specificaties en het ontwerp kunnen worden gewijzigd zonder voorafgaande kennisgeving.



INSTALLING THE UNIT



SETTING

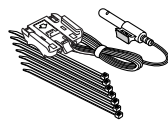
Calorieverbruik*1 (VELO8)

De calorie verbruik gegevens zijn de totaal waarden die zijn berekend van de snelheidsgegevens die per seconde gemeten worden. Dit verschilt van het aktueel Calorie verbruik.

km/h			
Speed	10 km/h	20 km/h	30 km/h
Kcal per hour	67.3 kcal	244.5 kcal	641.6 kcal
mph			
Speed	10 mph	20 mph	30 mph
Kcal per hour	155.2 kcal	768.2 kcal	2297.2 kcal

#169-9550

Sensor bevestigingset



#166-5150

KLithiumbatterij (CR2032)



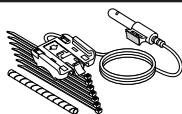
#169-9691N

Standaardmagneet



#169-9560

Dikke draad- en bracketset



#169-9302 [#169-9307]

Draadset centrale bevestiging [lang]



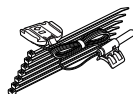
#169-9303

Draadset stuurpen bevestiging



#169-9304

Draadset stuurpen bevestiging



#169-9760

Voor o.a. carbonwielen



GARANTIE BEPALINGEN

2 jaar garantie op de computer unit

(Accessoires/houder, sensor en batterijverbruik vallen niet binnen de garantie)

Indien er problemen optreden gedurende normaalgebruik, binnen de garantie periode, dan geschiedt reparatie of vervanging kosteloos. Dit dient door de fabrikant Cateye Co. Ltd. uitgevoerd te worden. de computer moet door de importeur terug gezonden worden. Bij terugzenden van de computer moet deze zorgvuldig verpakt worden en dient het garantie bewijs, de aankoopbon en een beschrijving van het probleem meegezonden te worden. Verzekering- en verzend- en transportkosten zijn voor rekening van de koper.

CATEYE CO.,LTD.

2-8-25, Kuwazu, Higashi Sumiyoshi-ku, Osaka 546-0041 Japan

Attn: CATEYE Customer Service

Phone: (06)6719-6863

Fax: (06)6719-6033

E-mail: support@cateye.co.jp

URL: http://www.cateye.com

[For US Customers]

CATEYE AMERICA, INC.

2825 Wilderness Place Suite 1200, Boulder CO80301-5494 USA

Phone: 303.443.4595

Toll Free: 800.5CATEYE

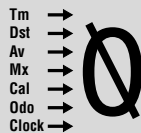
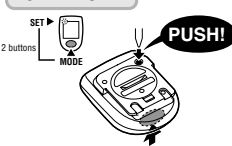
Fax: 303.473.0006

E-mail: service@cateye.com

SETTING

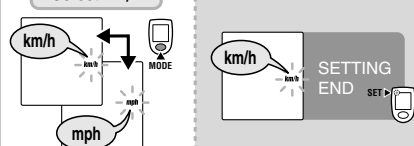
All Clear

SET + MODE



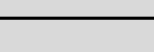
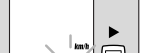
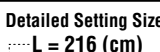
Select km/h or mph

Select km/h

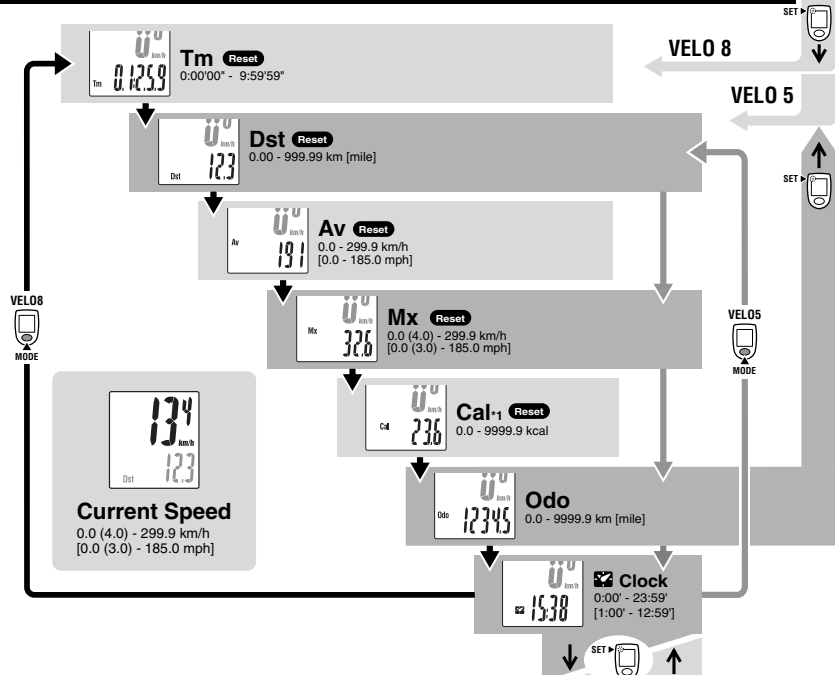


Wheel Size

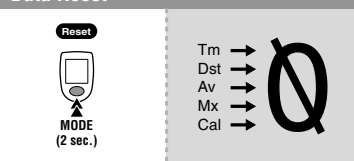
Tire Size	L (mm)
2 x 1.75	935
14 x 1.50	1002
14 x 1.75	106
16 x 1.50	119
16 x 1.75	133
18 x 1.50	134
18 x 1.75	135
20 x 1.75	162
20 x 1-3/8	162
22 x 1-3/8	177
22 x 1-1/2	179
24 x 1	175
24 x 3/4 Tubular	179
24 x 1-1/8	186
24 x 1-1/4	191
24 x 1.75	189
24 x 2.00	193
24 x 2.125	197
26 x 7/8	192
26 x 1.00	191
26 x 1.25	195
26 x 1-1/8	197
26 x 1-3/8	207
26 x 1-1/2	210
26 x 1.40	201
26 x 1.50	201
26 x 1.75	202
26 x 1.95	205
26 x 2.00	205
26 x 2.10	207
26 x 2.125	207
26 x 2.25	208
26 x 3.00	217
27 x 1	215
27 x 1-1/8	216
27 x 1-3/8	217
50 x 23C	194
55 x 23C	194
55 x 35A	209
55 x 38A	215
55 x 38B	211
700 x 18C	207
700 x 19C	208
700 x 20C	209
700 x 23C	210
700 x 25C	211
700 x 28C	214
700 x 30C	215
700 x 32C	216
700C Tubular	213
700 x 35C	217
700 x 38C	216
700 x 40C	220
29 x 2.1	229
29 x 2.3	233



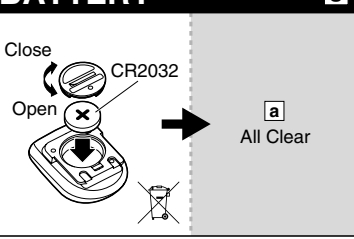
OPERATION FLOW



Data Reset



BATTERY



Clock Setting

