



CATEYE VELO5 CATEYE VELO8

CYCLOCOMPUTER

Model CC-VL510/CC-VL810



CZ

U.S. Pat. Nos. 4642606, 5236759 and Pat. Pending
Copyright©2011 CATEYE Co., Ltd.
CCVL51/81-110930 066600560 4

Před použitím počítače si pečlivě přečtěte tento manuál a uschovejte ho pro případ potřeby.

Upozornění

- Při jízdě se příliš nesoustřeďte na činnost cyklopočítače. Dbejte na to, abyste vždy jezdili bezpečně.
- Magnet, snímač a držák bezpečně přimontujte na kolo a pravidelně kontrolujte, jestli se některá část neuvolnila.
- Použití baterie jsou zdraví škodlivé, pokud je omylem spolknete. Baterie musíte zlikvidovat v souladu s místním nařízením o likvidaci škodlivého odpadu.
- Počítač nenechávejte na přímém slunci. Nikdy základní jednotku nerozebírejte.
- Na čištění používejte neutrální saponát a měkký hadřík. Po očištění jednotku dobře osušte. Nepoužívejte ředidla, benzín ani alkohol, mohli by jste narušit povrch počítače.

Obsah balení

- 1 Držák
- 2 Drát
- 3 Snímač
- 4 Magnet
- 5 Upevňovací pásky (x 7)

DŮLEŽITÉ!

Nastavení polohy snímače a magnetu:

- A Při otočení předním kolem musí střed magnetu procházet označeným místem na snímači.
- B Vzdálenost mezi snímačem a magnetem musí být menší než 5 mm.

Názvy jednotlivých částí

- 1 Okamžitá rychlost 0,0 (4,0) to 299,9 km/h [0,0 (3,0) to 185,0 mph]
- 2 Symbol módu Označuje aktuálně zvolený režim. (Odpovídající hodnota je uvedena na dolním řádku.)
- 3 Porovnání rychlosti Zobrazuje zda je aktuální rychlost vyšší nebo nižší než průměrná rychlost. (▲ Rychleji ▼ Pomaleji)
- 4 Zvolená jednotka rychlosti
- 5 Dolní displej (volitelná funkce)
- 6 Kryt baterie
- 7 Kontakt

* Funkce Porovnání rychlosti je k dispozici pouze u VELO8. Na VELO5 se Porovnání rychlosti nezobrazuje.

Funkce na displeji

- Tm* [Stopy] 0:00'00" to 9:59'59"
- Dst [Častovní vzdálenost] 0,00 to 999,99 km [mile]
- Av* [Průměrná rychlost] 0,0 to 299,9 km/h [0,0 to 185,0 mph] (Máří až do 27 hod nebo 999,99 km/h)
- Mx [Maximální rychlost] 0,0 (4,0) to 299,9 km/h [0,0 (3,0) to 185,0 mph]
- Cal* [Spotřeba kalorií] 0,0 to 9999,9 kcal (přibližná hodnota podle rychlosti)
- Odo [Celková ujetá vzdálenost] 0,0 to 9999,9 km [mile]
- H [Hodiny] 0:00' to 23:59 [1:00 to 12:59]

* Tato funkce je k dispozici pouze u VELO8. Na VELO5 se nic neměří.

Funkce Start/Stop

Přístroj automaticky zahájí/zastaví měření ihned po roztočení/zastavení kola. Na horním displeji se vždy zobrazuje okamžitá.

Změna zobrazovaného údaje

Po každém stisknutí tlačítka MODE dojde ke změně zobrazovaného údaje na dolním displeji. **e**

Funkce úspory energie

Jakmile základní jednotka nezaznamená žádný signál po dobu delší než 10 minut, přejde do režimu úspory energie a zobrazí se pouze počítadlo času. Chcete-li se vrátit zpět k normálnímu zobrazení, stiskněte tlačítko MODE nebo uveďte kolo do pohybu, čímž funkci úspory energie vypnete.

Vynulování dat

Údaje označené nápisem **Reset** můžete po jízdě nebo během jízdy vynulovat dlouhým stiskem tlačítka MODE a nastavit je opět na hodnotu nula. Nemůžete však vynulovat celkovou vzdálenost a hodiny.

Nastavení hodin

V režimu Hodiny stiskněte tlačítko SET na zadní straně, displej přejde do režimu nastavení času. * Jestliže rychlost vyjadřujete v km/h, bude časomíra 24-hodinová.

Pokud jste zvolili mph (míle za hodinu), bude časomíra 12-hodinová. **f**

Změna nastaveného obvodu kola

Abyste mohli změnit rozměr pláště, zobrazte celkovou vzdálenost (Odo) a stiskněte tlačítko SET. Rozměr pláště můžete zvolit dvěma způsoby: Buď si vyberete z přednastavených rozměrů **c**, nebo obvod pláště zadáte přímo s přírůstkou o velikosti 1 cm. **d**

Údržba

- Jakmile základní jednotka nebo jeho kontakty zvlhne, vysušte je. Korozí zapříčiňuje závady ve funkci cyklopočítače.
- Jakmile se dostanou nečistoty mezi držák a základní jednotku, vypláchněte je vodou.

Problémy

Na displeji nejsou žádné údaje.

Je baterie základní jednotky funkční?
Vyměňte ji za jinou.

Hlavní jednotka může být stále pod proudem.

Vložte baterie opačným koncem. Tím provedete zkrat hlavní jednotky. Nyní nainstalujte baterie znovu, tentokrát správně, proveďte vynulování cyklopočítače pomocí SET tlačítka a Hlavního tlačítka.

Objevují se nesprávné údaje.

Proveďte vynulování cyklopočítače pomocí SET tlačítka a Hlavního tlačítka.

Na displeji se neobjevuje okamžitá rychlost. (Jestliže se údaj o okamžité rychlosti neobjeví, v prvé řadě zkratujte kontakty ve spodní části kouskem kovu. Když se objeví na displeji rychlost, základní jednotka přístroje je v pořádku a problém musí být v držáku nebo v čidle.)

Jsou snímač s magnetem příliš daleko od sebe?
Je magnet nastavený do oblasti snímání na snímači?
Proveďte nové nastavení polohy snímače a magnetu.

Není přetržený kabel?
Vyměňte komplet držák-snímač za nový.
Nějsou nějaké nečistoty na základní jednotce nebo na držáku?
Očistěte kontakty.

Při dešti se neobjevuje okamžitá rychlost.

Otřete vodu a nečistoty z kontaktů a použijte vodoodpudivou silikonovou vazelinu. Nepoužívejte obyčejné mazivo, protože by se držák mohl poškodit.

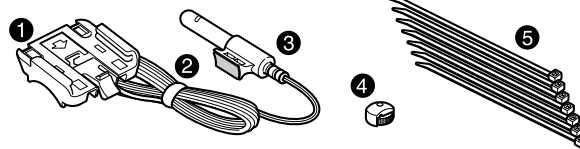
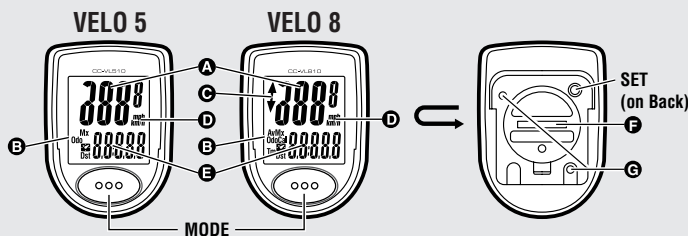
Výměna baterie

Jestliže jsou údaje na obrazovce nezřetelné, je čas vyměnit baterii. **g**

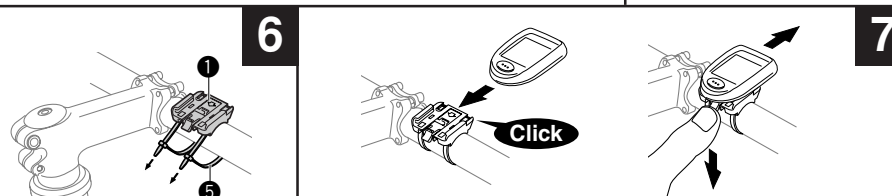
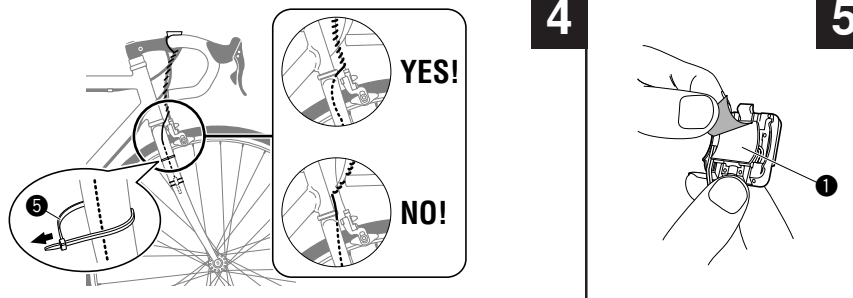
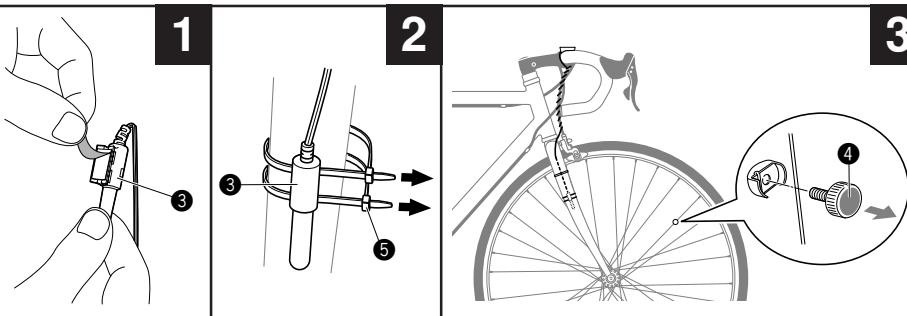
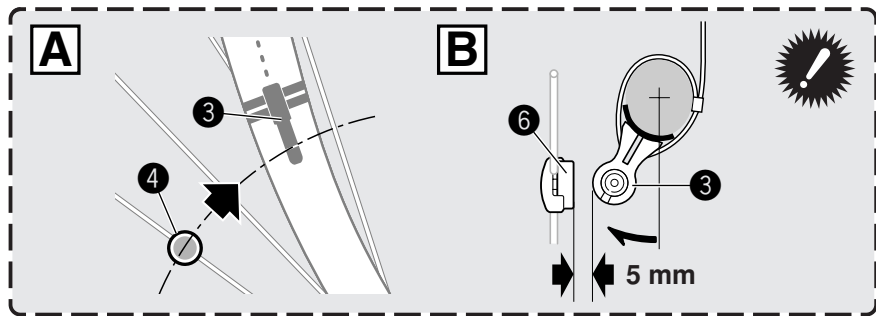
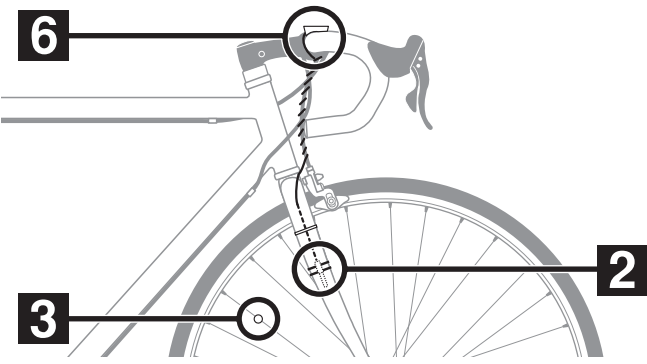
* Vložte novou lithiovou baterii (CR2032) otočenou (+) polem nahoru.
Vždy po výměně baterie proveďte vynulování všech dat stisknutím tlačítka SET a MODE. Dale nastavte obvod kola a hodiny podle již uvedeného postupu.

Specifikace

- Baterie ----- Lithiová baterie CR2032 x 1 (životnost baterie: přibližně 3 roky) (* Životnost baterie dodané s přístrojem již z výroby může být kratší)
 - Základní jednotka ----- 4-bit 1-čip
 - Displej ----- Liquid crystal displej
 - Snímač ----- bezkontaktní snímání
 - Použitelné průměry kola ----- Rozměr pláště 16, 18, 20, 22, 24, 26, 700C a 27 palců nebo vnější obvod pláště od 100 do 299 cm (počáteční hodnota: 26 palců.)
 - Pracovní teplota ----- 0 °C - 40 °C
 - Délka drátu ----- 70 cm
 - Rozměry/hmotnost ----- 52,5 x 38 x 18 mm / 27 g
- * Technické parametry a design se mohou změnit bez předchozího upozornění.



INSTALLING THE UNIT



↓ SETTING

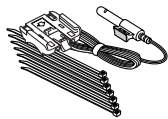
Spotřeba kalorií*1 (VELO8)

Údaj o spotřebě kalorií je pouze akumulovanou veličinou, která se každou sekundu počítá z údaje o rychlosti. Liší se od skutečně spotřebovaných kalorií.

km/h			
Speed	10 km/h	20 km/h	30 km/h
Kcal per hour	67.3 kcal	244.5 kcal	641.6 kcal
mph			
Speed	10 mph	20 mph	30 mph
Kcal per hour	155.2 kcal	768.2 kcal	2297.2 kcal

#169-9550

Souprava snímače a držáku



#166-5150

Lithiová baterie (CR2032)



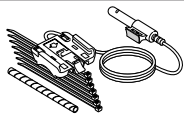
#169-9691N

Obyčejný magnet



#169-9560

Drát odolný proti vysokému namáhání a souprava snímače a držáku



#169-9302 [#169-9307]

Sada držáku pro montáž na střed (Dlouhá)



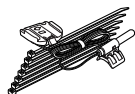
#169-9303

Souprava snímače a držáku pro aerodynamická říditka



#169-9304

Sada držáku pro montáž na představec říditka



#169-9760

Magnet na kompozitní kola



OMEZENÁ ZÁRUKA

Záruka 2 roky pouze na hlavní jednotku (Nevztahuje se na příslušenství/čidlo držáku a spotřební baterie)

Pokud během normálního používání dojde k problému, bude hlavní jednotka zadarmo opravena nebo vyměněna. Servis musí provést CatEye Co., Ltd. Chcete-li výrobek vrátit, pečlivě jej zabalte a nezapomeňte přiložit záruční list s instrukcemi pro opravu. Své jméno a adresu napište, prosím, na záruční list jasně a čitelně. Pojištění, dopravu a poplatky za přepravu do našeho servisu hradí osoba vyžadující servis.

CATEYE CO., LTD.

2-8-25, Kuwazu, Higashi Sumiyoshi-ku, Osaka 546-0041 Japan

Attn: CATEYE Customer Service

Phone: (06)6719-6863

Fax: (06)6719-6033

E-mail: support@cateye.co.jp

URL: http://www.cateye.com

[For US Customers]

CATEYE AMERICA, INC.

2825 Wilderness Place Suite 1200, Boulder CO80301-5494 USA

Phone: 303.443.4595

Toll Free: 800.5CATEYE

Fax: 303.473.0006

E-mail: service@cateye.com

SETTING

All Clear

SET + MODE

2 buttons

PUSH!

Tm
Dst
Av
Mx
Cal
Odo
Clock

Select km/h or mph

Select km/h

km/h

mph

SETTING END

Wheel Size

Tire size	L (mm)
2 x 1.75	935
14 x 1.50	102
14 x 1.75	106
16 x 1.50	119
16 x 1.75	123
18 x 1.50	134
18 x 1.75	135
20 x 1.75	152
20 x 1.50	162
22 x 1.50	177
22 x 1.12	179
24 x 1	179
24 x 3/4 Tubular	179
24 x 1.14	191
24 x 1.75	189
24 x 2.20	193
24 x 2.125	197
26 x 7/8	192
26 x 1.00	191
26 x 1.125	195
26 x 1.25	195
26 x 1.18	197
26 x 1.50	201
26 x 1.12	207
26 x 1.75	202
26 x 1.95	205
26 x 2.00	205
26 x 2.10	207
26 x 2.125	207
26 x 2.25	208
27 x 1	215
27 x 1.18	216
27 x 1.14	216
27 x 1.58	217
550 x 23C	194
550 x 23C	194
550 x 35A	209
550 x 38A	215
550 x 38B	211
700 x 18C	207
700 x 19C	208
700 x 20C	209
700 x 23C	210
700 x 25C	211
700 x 28C	214
700 x 30C	215
700 x 32C	216
700C Tubular	213
700 x 35C	217
700 x 38C	216
700 x 40C	220
29 x 2.1	229
29 x 2.3	233

Tire Size 27" x 1-1/4

26 ▶ 700c ▶ 27 ▶ [205] ▶ 16 ▶ 18 ▶ 20 ▶ 22 ▶ 24

Quick Setting Size 27"

START

26 km/h

700c

27 km/h

SETTING END

Detailed Setting Size L = 216 (cm)

START

26 km/h

700c

27 km/h

[205]

205 km/h

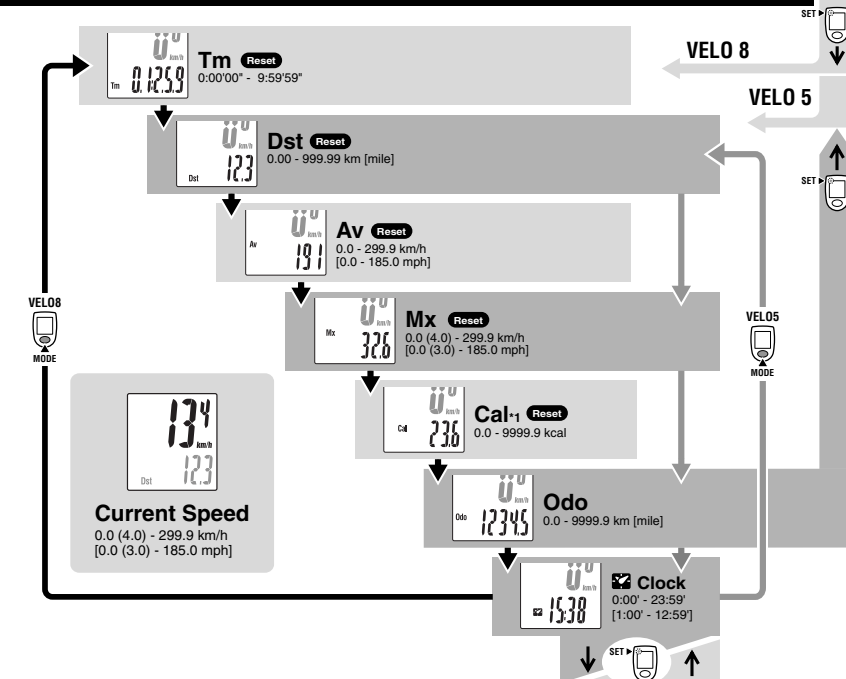
206 km/h

206 km/h

216 km/h

SETTING END

OPERATION FLOW



Data Reset

Reset

MODE (2 sec.)

Tm
Dst
Av
Mx
Cal

BATTERY

Close

Open

CR2032

All Clear

Clock Setting

Setting Time

3:10

00:00

00:00

3:10

SETTING END