

Veillez toujours lire les instructions avant utilisation

Nous vous remercions d'avoir fait l'acquisition de notre nouvel éclairage CAT EYE ABS modèle unique d'éclairage avant rechargeable 6 volts. L' ABS est un système combiné de lampe, pack de batterie et chargeur. Avant la mise en route, familiarisez vous avec ce manuel afin d'effectuer les correctes opérations. Gardez précieusement ce manuel ainsi que la carte de garantie.

IMPORTANTES INFORMATIONS DE SECURITE

- IMPORTANTES

 - Ne jamais mettre en court circuit le pack batterie ou les fiches du chargeur, cela pourrait causer une surchauffe et créer un problème sur les composants.
 - Bien serrer les vis et écrous ainsi l'éclairage ne bougera pas en roulant
 - Surveillez les fils pour qu'ils ne gênent pas en roulant
 - Si le fils du chargeur ou le commutateur sont abimés il est préférable de consulter le magasin qui vous a vendu le matériel
- NOTES

 - Le corps de la lampe devient chaud pendant l'utilisation, ne jamais toucher les éléments lorsqu'ils sont chauds - il est préférable d'attendre qu'ils refroidissent.
 - N'utilisez que le chargeur fourni avec l'appareil
 - Si votre batterie n'est plus utilisable, veillez à vous en défaire dans de bonnes conditions, jetez là dans un endroit approprié et prévu pour cela.
 - Ce kit d'éclairage n'est pas destiné à être utilisé par de jeunes enfants ni par des personnes invalides sans supervision.
 - Les jeunes enfants doivent être surveillés pour s'assurer qu'ils ne jouent pas avec ce type de produits.
 - La caractéristique de ce type d'éclairage est que la lumière fonctionnera parfaitement jusqu'à ce que la batterie soit déchargée. Prenez des précautions pour répondre à cette situation en vous munissant d'ampoules ou de batteries supplémentaires.
 - Une longue période d'inutilisation fera diminuer la puissance due au déchargement naturel de la pile. Veillez à toujours charger la pile avant utilisation.
 - Décharger la pile au maximum peut altérer les performances de vie de la batterie.
 - Si le corps de la lampe est sale, ne jamais utiliser de produits type benzine, alcool, etc mais passer un chiffon avec du savon.

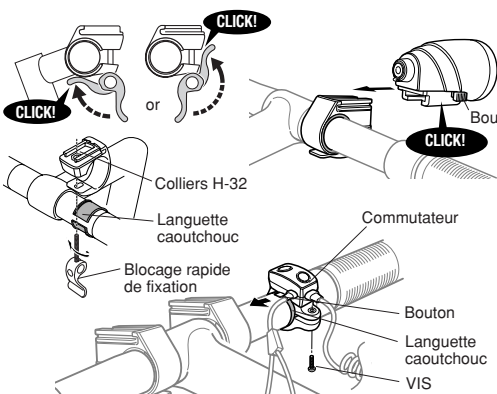
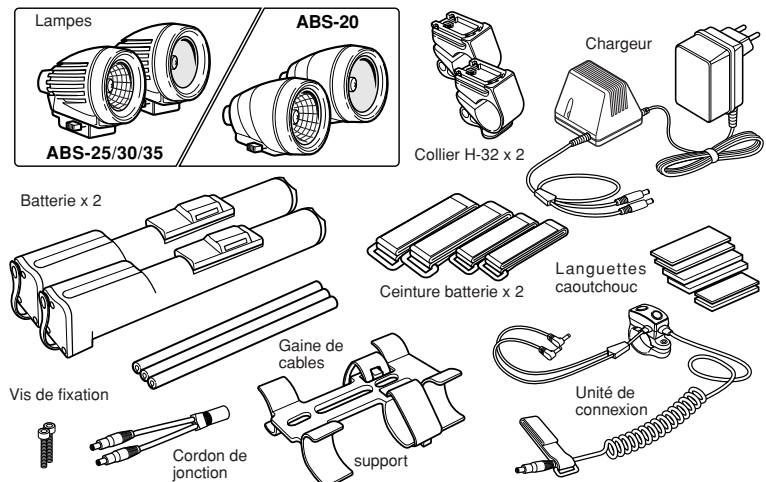
AVANT LA PREMIERE UTILISATION :

La batterie n'étant pas chargée totalement (pour une courte période d'essai seulement), il convient de charger celle-ci en se référant à la rubrique "COMMENT CHARGER LA BATTERIE".

COMPOSITION DE L'ABS 30

Le modèle ABS 30 est composé des accessoires ci-contre. Assurez vous que tous ces composants soient bien inclus dans l'emballage.

MODELE	Lamp Unit		PACK BATTERIE (type de batterie)	CHARGEUR BATTERIE (Exclusif pour chaque type de batterie)
	SPOT	LARGE		
ABS-20	10W	10W	PLASTIQUE Ni-Cd 6V 1600mAhx2	Ni-Cd (normal) CHR-1610
ABS-25	15W	10W	ALUMINIUM Ni-MH 6V 2200mAhx2	Ni-MH (normal) CHR-2210
ABS-30	20W	10W	ALUMINIUM Hi Ni-MH 6V 3000mAhx2	Hi Ni-MH (normal) CHR-3010
ABS-35	20W	15W	ALUMINIUM Hi Ni-MH 6V 3000mAhx2	Hi Ni-MH (fast) QCHR-3010



INSTALLATION

Fixez le collier H-32 (x2) sur le cintre. Bloquez le collier au moyen du blocage rapide. Glissez l'éclairage sur le support jusqu'au click d'enclenchement.

Pour démonter l'éclairage, appuyer sur le bouton et faites coulisser vers l'avant.

Attention : Avant d'enlever l'éclairage, vérifiez que celui-ci soit bien refroidi.

Comment distinguer l'ampoule 20 w de l'ampoule 10 w large ? le miroir réflecteur intérieur du système 20 w est plus finement ciselé. Attachez les supports d'éclairage sur le guidon là où cela ne provoque aucune gêne pour le système de freinage ou de passage des vitesses.

CONNEXION BATTERIE ET FIL

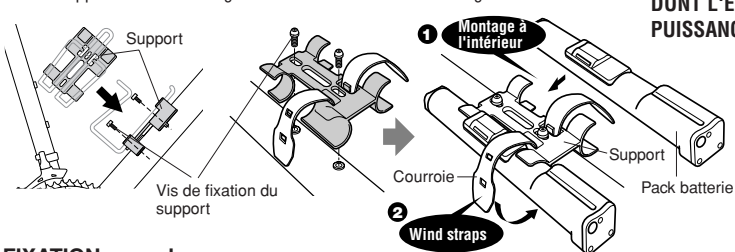
Choisissez votre emplacement favori pour fixer votre pack batteries

DANGER : NE PAS MIXER DIFFERENTS TYPES DE BATTERIES NE PAS MIXER DES BATTERIES DONT L'ETAT DE LA CHARGE SERAIT DE PUISSANCE DIFFERENTE

NE PAS MIXER DE BATTERIES DONT LA CHARGE NE SERAIT PAS AU MEME NIVEAU.

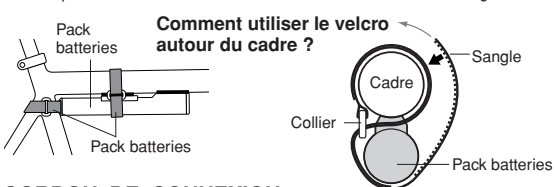
FIXATION AVEC LE SUPPORT sur porte-bidon

fixez le support sur le tube diagonal en utilisant les vis de montage.

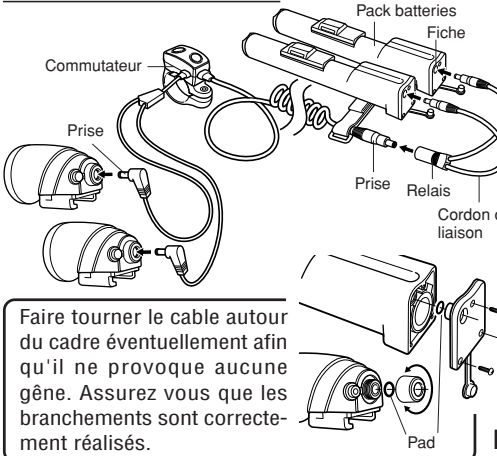


FIXATION au cadre

Fixez le pack batteries fermement sur le cadre en utilisant les sangles.



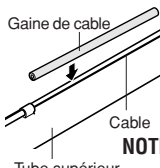
CORDON DE CONNEXION



Faire tourner le câble autour du cadre éventuellement afin qu'il ne provoque aucune gêne. Assurez vous que les branchements sont correctement réalisés.

Attention : Fixez le pack batteries avec sûreté. Utilisez également les sangles velcro pour renforcer le maintien.

Attention : Si les cables ne sont pas recouvert par une gaine de cable, utilisez les gaines incluses pour prévenir tout contact entre les cables et les sangles.



NOTE : Vous pouvez utiliser une seule batterie. Dans ce cas, l'autonomie est réduite de moitié.

Pour connecter le kit batteries, joignez les fils et le commutateur comme indiqué.

Si vous utilisez seulement 1 seule batterie, connectez le fil directement sur celle-ci.

ATTENTION : Bien fixer le fil tout le long du cadre avec le collier ainsi celui-ci ne gênera pas en roulant.

ATTENTION : Il existe une rondelle à l'intérieur de certains composants, celle-ci évite au bouchon de tomber. Si cette rondelle est défectueuse ou que vous jugez que la fixation est mauvaise, remplacez cette rondelle par une nouvelle.

COMMENT ALLUMER ET ETEINDRE

Le commutateur commande les opérations de la lampe.

BOUTON JAUNE ---- position marche - arrêt

BOUTON GRIS ----- position marche - arrêt

Note : La durée précisée est un exemple.

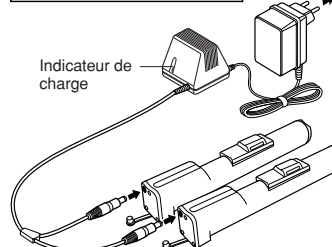
- Dirigez l'angle de l'éclairage vers le bas ce qui évitera d'éblouir dans le trafic.
- L'éclairage peut également pivoter de 10° horizontalement.
- Pour agir ainsi, libérez le blocage rapide. libérez le blocage rapide.

DUREE DE VIE

DUREE DE VIE	FAISCEAU SPOT	FAISCEAU LARGE	SPOT et LARGE
ABS-20	1.6 hrs(10W)	1.6 hrs(10W)	0.8 hr
ABS-25	1.6 hrs(15W)	2.4 hrs(10W)	1.0 hr
ABS-30	1.5 hrs(20W)	3.0 hrs(10W)	1.0 hr
ABS-35	1.5 hrs(20W)	2.0 hrs(15W)	0.9 hr

- n'utilisez que le chargeur fourni avec l'éclairage
- Le chargeur n'est utilisable qu'à l'intérieur. rechargez que lorsque les batteries sont complètement vides rechargez les 2 batteries simultanément

Temps de chargement standard
ABS 20,25,30 - 8 A 10 H
ABS 35 CHARGE RAPIDE - 3 H



RECHARGER LES BATTERIES

• Veillez à recharger les batteries que lorsque celles-ci sont complètement vides.

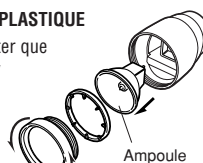
• Rechargez les 2 batteries simultanément. Utilisez le chargeur exclusif. batterie seule.

NOTE

- A la fin du chargement, l'indicateur passe du rouge au vert.
- INDICATEUR ROUGE : vide - pas encore chargé
- INDICATEUR VERT : rechargé
- En fonction de l'environnement, le temps de charge peut varier.
- Si les batteries ne fonctionnent pas correctement alors qu'elles ont été correctement chargées, cela signifie que les batteries arrivent au terme de leur durée de vie.

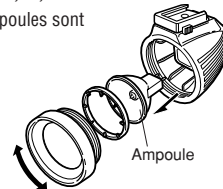
CORPS ABS 20 PLASTIQUE

on ne peut monter que l'ampoule 10 W



CORPS ABS 25,30,35 ALU

toutes les ampoules sont applicables



COMMENT REMPLACER L'AMPOULE

Démonter le corps de la lampe comme illustré : Attention :

- Ne pas faire tourner l'ampoule mais tirez la bien droit.
- Avant de remplacer l'ampoule, assurez vous que celle-ci soit suffisamment refroidie.
- Utilisez seulement l'ampoule halogène CAT EYE 6 V.
- Ne pas utiliser 2 ampoules de 20 W simultanément. au dessus de 10 W le plastique peut dégager une odeur
- Utilisez des ampoules de 10 W

Système de sécurité (fusible)

Quand un problème électrique survient, un dysfonctionnement du circuit ou une température anormale batterie, le fusible se coupe grâce à son système de sécurité et le circuit sera donc fermé. Après l'avoir laissé quelques instants, le fusible se remettra automatiquement en marche.

NOTE : si le fusible continue de se couper, appelez le service d'assistance approprié.

SPECIFICATIONS

AMPOULES	6 V HALOGENE Spot/ Large (ABS 20: 10 W et 10 W, ABS 25: 15 W et 10 W, ABS 30: 20 W et 10 W, ABS 35: 20 W et 15 W)	
PACK BATTERIES	ABS-20:	Ni-Cd battery Ni-Cd/6V 1600mAh
	ABS-25:	Ni-MH battery Ni-MH/6V 2200mAh
	ABS-30/35:	Hi Ni-MH battery Hi Ni-MH/6V 3000mAh
CHARGEUR BATTERIE	ABS-20:	Ni-cd charger (normal) CHR-1610
	ABS-25:	Ni-MH charger (normal) CHR-2210
	ABS-30:	Hi Ni-MH charger (normal) CHR-3010
	ABS-35:	Hi Ni-MH charger (fast) QCHR-3010
	* comme pour le chargeur HI NI MH, le chargeur normal et le chargeur rapide sont compatibles entre eux	
TEMPS DE CHARGE	ABS 20, ABS 25, ABS 30: 8 à 10 H / ABS 35: 3 HEURES	
TEMPERATURE	chargement 0° - 40° fonctionnement -15°C -45°C	
RECHARGE - DECHARGE	approx 500 fois (nombre de fois)	
* les spécifications et le design du produit peuvent changer sans notification		

GARANTIE

2 ANS : seulement pour la lampe principale le commutateur, le pack batteries ainsi que le chargeur. (N'entrent pas dans la garantie les ampoules ni les batteries détériorées.)

Si des problèmes apparaissent dans une utilisation normale, le produit sera réparé ou remplacé gratuitement. Indiquez votre nom, adresse, date de l'achat, et état du litige sur le certificat de garantie et envoyez l'ensemble au service approprié avec le produit. L'assurance, les frais de transport resteront à la charge du client. Après avoir été réparé ou remplacé, le produit sera retourné au client.

Address for service: **CAT EYE CO., LTD.**

2-8-25 Kuwazu, Higashi Sumiyoshi-ku Osaka 546-0041 JAPAN
Attention: CAT EYE International Customer Service Section
Service Center for the United States Customers
CATEYE Service & Research Center
1705 14th Street #115, Boulder, CO 80302
Phone: 303-443-4595 Fax: 303-473-0006 Toll Free: 800-5CATEYE (800-522-8393)
e-mail: service@cateye.com web site: www.cateye.com