

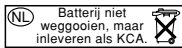


LEES DE VOLLEDIGE HANDLEIDING DOOR VOOR U DE LAMP VOOR HET EERST GEBRUIK

Hartelijk dank voor het aanschaffen van het CAT EYE ABS geavanceerde batterijsysteem, een unieke serie herlaadbare koplampen van 6 volt. ABS is een combinatiesysteem van lampen, batterijpakken en opladers. Lees deze handleiding voor gebruik goed door zodat u de lampen veilig en goed kunt bedienen. Bewaar deze handleiding samen met de garantiekaart voor toekomstige referentie.

VEILIGE BEDIENING (BELANGRIJK)

- WAARSCHUWING**
- Zorg dat de klem van het batterijpak en de stekker van de oplader nooit kortsluiten. Hierdoor kan de batterij oververhit raken, wat kan leiden tot brand of beschadiging van de onderdelen.
 - Maak de stekker goed vast zodat het licht niet uit kan gaan tijdens het rijden en de kabel niet in de weg zit. Gebruik de ABS niet als de kabel van de oplader of de schakeleenheid beschadigd is. Neem contact op met de winkel waar u de lampenset heeft gekocht.
 - Never use the ABS if the cord of the battery charger or the switch unit is damaged, Consult with the shop where this lamp kit was purchased.
 - Tijdens gebruik wordt de lamp extreem warm. Raak de lamp en de lens niet aan totdat ze volledig afgekoeld zijn. Als u dit niet doet kunt u verwondingen oplopen.
 - Gebruik alleen de aangegeven oplader om de batterij op te laden.
 - Gebruik nooit batterijpakken van verschillende types door elkaar heen.
 - Gooi de oude batterij aan het einde van zijn bruikbare leven weg volgens de geldende plaatselijke wetten.
 - Deze lampenset is niet bedoeld voor gebruik door jonge kinderen of lichamelijk of geestelijk zwakke mensen zonder supervisie. U moet ervoor zorgen dat jonge kinderen niet met dit apparaat spelen.
 - De capaciteit van de batterij is van invloed op de lichtkwaliteit. De lichtkwaliteit blijft hoog tot vlak voor de batterij leeg raakt. Daarna zal de kwaliteit plotseling minder worden. Neem voorzorgsmaatregelen tegen deze situatie en zorg dat u een reservelamp of extra batterijpakken heeft.
 - Als de batterij lang niet wordt gebruikt wordt het voltage lager en loopt de batterij leeg. Laad de batterij voor gebruik altijd op.
 - Als u het licht aan laat terwijl de batterij leeg is, wordt de levensduur van de batterij verkort.
 - Als de lamp of onderdelen vies worden door modder e.d., moet u ze schoonmaken met een met milde zeep vochtig gemaakte zachte doek. Gebruik nooit verfdunner, benzine of alcohol: dit veroorzaakt beschadigingen.
- Belangrijk Opmerking**



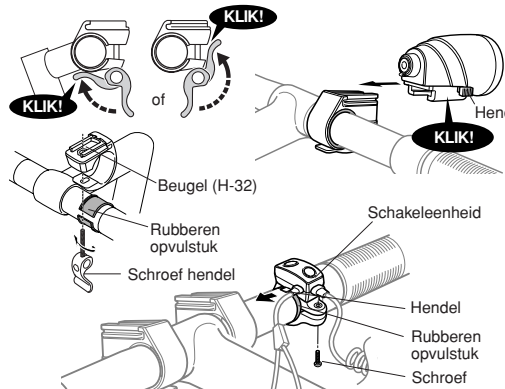
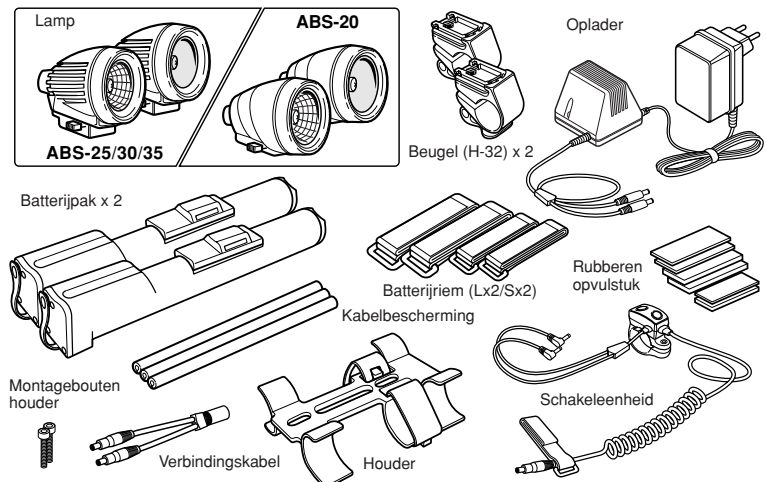
VOORAFGAAND AAN EERSTE GEBRUIK:

Het batterijpak dat er in de fabriek ingezet is, is niet volledig opgeladen; de lading is uitsluitend bruikbaar voor het testen van de lamp. Laad de batterij voorafgaand aan het eerste gebruik volledig op aan de hand van de instructies in de [HANDLEIDING OPLADEN]

INHOUD

De ABS-serie is het gecombineerde systeem van de volgende onderdelen. Controleer of alle voor uw model benodigde onderdelen in het pak zitten.

Model	Lamp			Batterijpak (type batterij)		Oplader (voor ieder type batterij anders)
	Nauw	Breed	Materiaal			
ABS-20	10W	10W	Kunststof	Ni-Cd	6V 1600mAhx2	Ni-Cd (normaal) CHR-1610
ABS-25	15W	10W	Aluminium	Ni-MH	6V 2200mAhx2	Ni-MH (normaal) CHR-2210
ABS-30	20W	10W	Aluminium	Hi Ni-MH	6V 3000mAhx2	Hi Ni-MH (normaal) CHR-3010
ABS-35	20W	15W	Aluminium	Hi Ni-MH	6V 3000mAhx2	Hi Ni-MH (snel) QCHR-3010



HOE MAAKT U DE LAMP VAST

Bevestig de beugels (H-32 x 2 stuks) aan het stuur. Draai de hendel om en de beugel zit vast. Schuif de lampen op de beugels. Om de lamp te verwijderen moet u deze naar voren schuiven terwijl u de hendel indrukt.

Waarschuwing!!! ervoor dat de lamp afgekoeld is voordat u hem verwijdert.

Het verschil tussen het lampje van de nauwe lamp en het lampje van de brede lamp: De binnenste reflectieve spiegel van het nauwe lampje is kleiner. Maak de schakeleenheid op het stuur vast op een plek waar deze tijdens het remmen en schakelen niet in de weg zit. Schuif de schakeleenheid om deze te verwijderen naar links terwijl u de hendel indrukt.

Aansluiten van het batterijpak en de kabel

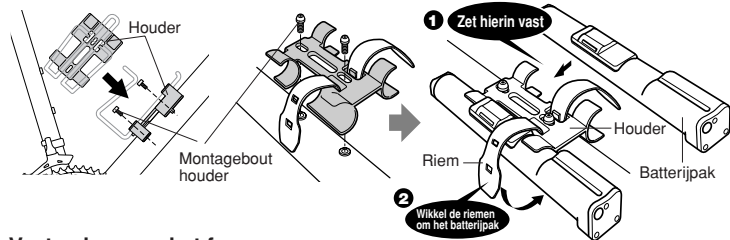
Sluit de batterijpakken aan op de door u gewenste plaats.

Waarschuwing!!! Gebruik nooit verschillende types batterijen door elkaar heen. Gebruik ook geen batterijen van hetzelfde type in een verschillende oplaadtoestand.

- Gebruik nooit verschillende types batterijen door elkaar heen
- Gebruik geen batterijen in een verschillende oplaadtoestand.

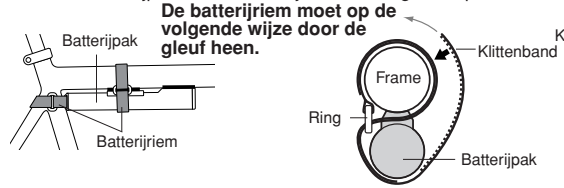
Bij het vastmaken aan een bidonhouder.

Maak de houder met de montagebouten vast aan de onderste buis.

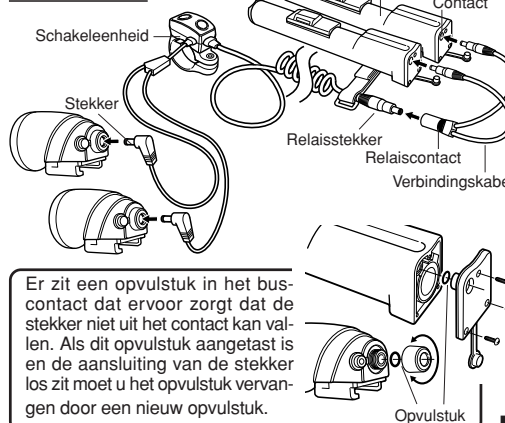


Vastmaken aan het frame

Maak het batterijpak met de batterijriemen stevig vast op het frame.



Aansluitkabel



Er zit een opvulstuk in het buscontact dat ervoor zorgt dat de stekker niet uit het contact kan vallen. Als dit opvulstuk aangetast is en de aansluiting van de stekker los zit moet u het opvulstuk vervangen door een nieuw opvulstuk.

Opmerking:

Maak de batterijpakken met de klemriempjes stevig vast. Gebruik tevens de batterijriempjes (klittenband) om de batterijen goed vast te zetten.

Opmerking: Als er geen bedekking op de kabel zit, moet u de bijgeleverde kabelbescherming gebruiken om te voorkomen dat de kabel in aanraking komt met de riemen.

Opmerking: U kunt ook slechts EEN batterijpak gebruiken. In dit geval wordt de werkduur gehalveerd.

Sluit de batterijpakken, de verbindingskabel en de schakeleenheid aan zoals afgebeeld. Als u EEN batterijpak gebruikt moet u de relaisstekker rechtstreeks aansluiten op het batterijpak.

Let op: Maak de kabel met de kabelriem langs het frame vast zodat deze tijdens het rijden niet in de weg zit.

Opmerking: Wikkel de kabel rond het frame zodat deze tijdens het rijden niet in de weg zit. Maak de contacten goed vast aan de stekker.

IN- EN UITSCHAKELEN

Met de schakeleenheid regelt u de werking van de lampen.

Gele knop ----- hiermee wordt de gele kant van de stekker in- en uitgeschakeld

Grijze knop ----- hiermee wordt de grijze kant van de stekker in- en uitgeschakeld.

De aangegeven werkduur is de berekende waarde.

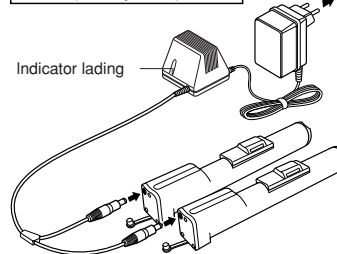
- De bundel moet een neerwaartse hoek hebben.
- Gebruik de hendel om de hoek 10° horizontaal bij te stellen.

Inlooptijd

Model	Nauwe bundel	Wijde bundel	Nauw en wijd
ABS-20	1.6 uur(10W)	1.6 uur(10W)	0.8 uur
ABS-25	1.6 uur(15W)	2.4 uur(10W)	1.0 uur
ABS-30	1.5 uur(20W)	3.0 uur(10W)	1.0 uur
ABS-35	1.5 uur(20W)	2.0 uur(15W)	0.9 uur

Laad de batterij opnieuw op nadat deze volledig ontladen is. (om nawerking geheugen te voorkomen)- Laad twee batterijen tegelijkertijd op- Gebruik de geschikte oplader

Standaard oplaadtijd
ABS20/25/30: 8-10 uur
ABS35 (snel opladen): 3 uur



ABS20 (kunststof)
Uitsluitend lampje van 10w.

ABS25/30/35 (Aluminium)
Alle lampen.

VEILIGHEIDSSYSTEEM (ZEKERING AUTOMATISCH RESETTEN)

Als in het circuit een elektrische schommeling of storing optreedt, of als de temperatuur van de batterij omhoog gaat, springt de zekering en wordt het circuit afgesloten. De zekering zal na een tijd vanzelf weer gaan werken.

Opmerking: Als de zekering blijft springen, of als de zekering niet herstelt, moet u het onderhoudscentrum bellen voor ondersteuning.

SPECIFICATIES

Lampje:	V halogeenlampnauw lampje + wijd lampje (ABS-20: 10W+ 10W/ABS-25: 15W+10W/ABS-30: 20W+10W/ABS-35: 20W+15W)	
Batterijpak:	ABS-20: Ni-Cd-batterij	Ni-Cd/6V 1600mAh
	ABS-25: Ni-MH-batterij	Ni-MH/6V 2200mAh
	ABS-30/35: Hi Ni-MH-batterij Hi	Ni-MH/6V 3000mAh
Oplader:	ABS-20: Ni-cd-oplader (normaal)	CHR-1610
	ABS-25: Ni-MH-oplader (normaal)	CHR-2210
	ABS-30: Hi Ni-MH-oplader (normaal)	CHR-3010
	ABS-35: Hi Ni-MH-oplader (snel)	QCHR-3010
	* voor Hi Ni-MH-oplader, normale oplader en snelle oplader zijn compatibel met elkaar.	
Standaard oplaadtijd:	ABS-20, ABS-25, ABS-30: 8-10 uur / ABS-35: 3 uur	
Temperatuurbereik:	Opladen: 0°C - 30°C Bedienen: -15°C - 45°C	
Aantal keren opladen/ontladen:	ongeveer 500 keer (totdat het nominale vermogen gedaald is tot 50%)	
	*De specificaties en het ontwerp kunnen worden gewijzigd zonder voorafgaande kennisgeving.	

GARANTIE

twee jaar garantie: Uitsluitend op de lamp, schakeleenheid, oplader en het batterijpak (exclusief lampje en aangetaste batterij)

Wanneer er bij normaal gebruik problemen of schade ontstaan, zal het product kosteloos worden gerepareerd of vervangen. Typ uw naam, adres, aankoopdatum en de aard van het probleem duidelijk op het garantiebewijs en stuur het, samen met het product, terug naar uw dealer. Eventueel te maken kosten voor verzekerings, verwerking en transport zijn voor rekening van de eigenaar. Nadat het product is gerepareerd of vervangen, wordt het product teruggestuurd naar de klant.

Adres voor onderhoud: CATEYE CO., LTD.

2- 8-25 Kuwazu, Higashi Sumiyoshi-ku Osaka 546-0041 JAPAN
Tav: CAT EYE International Customer Service Section
Center for the United States Customers
Service & Research Center
1705 14th Street #115, Boulder, CO 80302 3
Telefoon: 03-443-4595 Fax: 303-473-0006 Gratis: 800-5CATEYE (800-522-8393)
e-mail: service@cateye.com website: www.cateye.com