



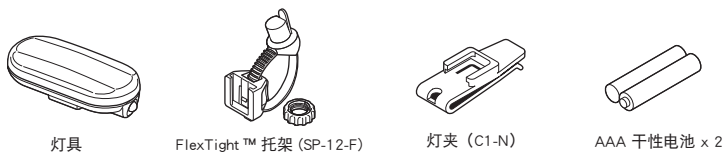
TL-LD135-F TL-LD155-F

简体中文



Copyright© 2012 CATEYE Co., Ltd. LD135F/155F-120507 1

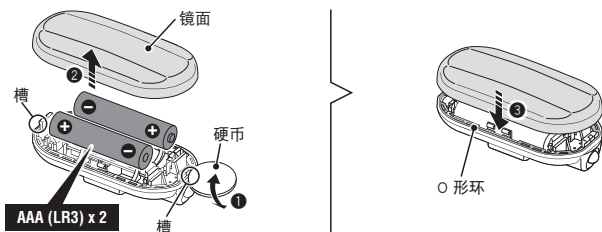
在使用产品之前，请通读本手册并妥善保存，以备今后使用。



△ 注意

- 骑行开始之前，请确认灯具已牢固地安装至托架上，灯光亮起，且光线未被行李等障碍物阻挡。
- 操作开关时，请先停下车。
- 本装置并非完全防水，于雨中使用后请完全擦干本装置，否则可能会造成故障。
- 若灯具或零件沾上灰尘，请用沾有温和肥皂水的软布来擦拭。切勿使用稀释剂、轻油精或酒精，以避免擦伤产品表面。

1 电池安装方法



- 使用硬币拆下灯具的镜面，如图所示。(①~②)
- 依据壳体的标示安装电池，然后将镜面确实装上壳体。(③)

注意

- 请务必依照正确方向装入电池。
- 请正确安装 O 形环，维持防水功能。
- 长时间不使用灯具时，请取下电池并妥善保管。如此可避免电池发生漏液，并导致灯具故障的情形。

2 使用方法

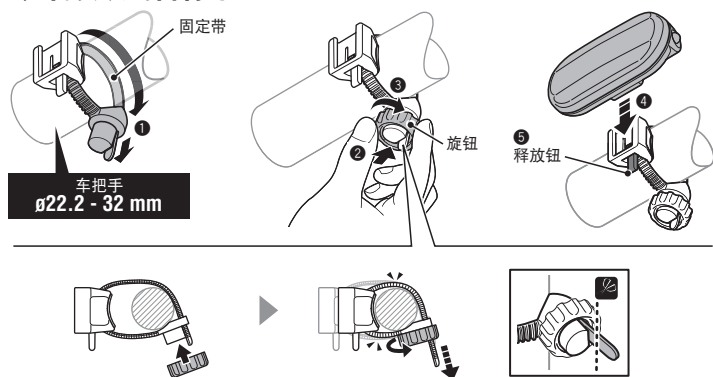


通过开关开启或关闭电源，并变换灯光模式。

* 灯具会启动之前所选的灯光模式（模式记忆功能）。

标准操作时间	TL-LD135-F	TL-LD155-F
快闪	约 50 h	约 40 h
闪烁	约 150 h	约 120 h
恒亮	约 50 h	约 40 h

3 如何安装到自行车上

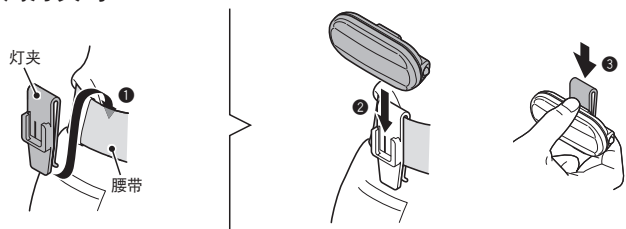


- 如图所示将托架装在车把手上。(①~③)
- 将灯具完全滑上托架，直到听到“咔哒”声。(④)
- 取下车灯时，要按下释放钮(⑤)，使其滑出托架。

注意

- 请务必用手锁紧旋钮，若以工具固定过紧时，可能会导致螺丝滑牙。
- 经常检查托架，确保其随时锁紧。
- 请将托架固定带的切割边缘修圆，避免受伤。

4 使用灯夹时



- 如图所示，将灯夹插到腰带上。
- 将灯具插入灯夹，直到灯具卡住定位。
- 若要卸下，请从上方按下灯夹，同时握稳灯具。

注意

请勿将灯夹安装至坐垫袋上，以免因自行车震动而掉落。

有限保固

2 年保固：仅保证灯具

CatEye 提供自购买日起，2 年产品物料和制作瑕疵更换的保固服务。若产品于正常使用下发生故障，CatEye 将提供免费维修或更换的服务，且需由 CatEye 或授权经销商进行维修。如要寄回产品，请小心包装产品，并附上保固证明书（购买证明）及维修说明。请在保固证明书上书写或打上您的姓名和地址。顾客需自行承担保险、处理及运送费用。

您可到以下网址进行本产品的用户登录。

<http://www.cateye.com/cn/support/regist/>

[宛先] 株式会社キャットアイ カスタマーサービス

〒546-0041 大阪市東住吉区桑津 2 丁目 8 番 25 号
TEL: (06)6719-6863 ダイヤルイン
FAX: (06)6719-6033
ホームページ <http://www.cateye.com>
Eメール support@cateye.co.jp

规格

电池 AAA 干性电池 x 2

操作时间（使用碱性电池时）

TL-LD135-F 快闪：约 50 小时，闪烁：约 150 小时，恒亮：约 50 小时

TL-LD155-F 快闪：约 40 小时，闪烁：约 120 小时，恒亮：约 40 小时

温度范围 -10℃~40℃

尺寸 / 重量

TL-LD135-F 36 x 75 x 21.9 mm / 41.6 g (含电池)

TL-LD155-F 36 x 75 x 21.9 mm / 41.8 g (含电池)

* 本公司保留修改规格与设计之权利，恕不另行通知。

备用零件

5342400
FlexTight™ 托架 (SP-12-F)



5440900N
灯夹 (C-1N)



选购零件

5342280
FlexTight™ 托架 (SP-11)

