

繁體中文



RECHARGEABLE HEADLIGHT

VOLT100™

HL-EL150RC

Li-ion 3.7V

手冊

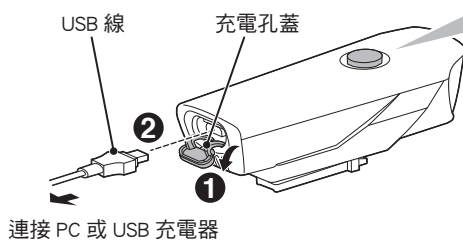
使用前請務必閱讀本說明書及附件「鋰離子 / 鋰聚合物電池」的每一頁，並請妥善保管說明書，以便日後查閱。最新版使用說明書可由網站首頁下載。

Design Pat. Pending
Copyright© 2015 CATEYE Co., Ltd.
EL150RC-150515 3



1 充電方法

❗ 使用前請務必充電。



連接 PC 或 USB 充電器

開關 (指示燈)



充電中



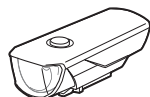
充電完成

標準充電時間

約 3 h
(USB 2.0)

※ 閃爍代表充電錯誤。
請將 USB 連接線移除並再試一次。

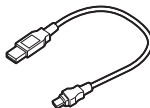
2 安裝方法



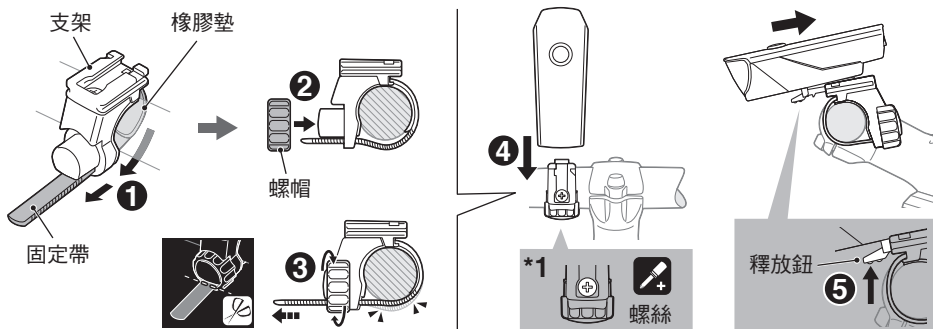
燈具



FlexTight™ 支架
(H-34N)



USB 線
(MICRO USB)



*1: 定期檢查支架上之螺帽與螺絲 (*1)，請確認在沒有鬆動的情況下使用。

⚠ 使用時的注意事項

- 行程開始之前，請確認燈具已牢固地安裝至支架上，燈光亮起，且光線未被行李等障礙物阻擋。
- 請將本產品置於兒童碰不到的地方。
- 為避免電池突然沒電，建議攜帶備用車燈。
- 燈具和無線碼錶太靠近時，會有可能影響到正常計測。
- 本產品於正常使用下具防水性，可在雨天時使用。
但請勿刻意將本產品浸泡在水中。
- 若燈具或零件沾染灰塵，請使用沾有溫和肥皂水的軟布加以擦拭。
切勿使用稀釋劑、輕油精或酒精，以避免擦傷產品表面。

⚠ 充電時的注意事項

- 我們建議使用 500+ mA (USB2.0) USB 電池充電器。
- PC 處於睡眠狀態時，本產品無法充電。
- 充電與照明時間為概略值，將視環境及使用情況而有所不同。

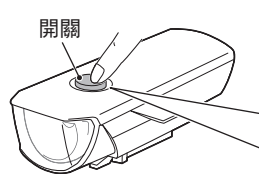
⚠ 安裝注意事項

- 如要重新調整光線角度，請鬆開螺帽以移動支架；待調整後，再鎖緊螺帽。
- 請務必用手鎖緊螺帽，若以工具固定過緊時，可能會導致螺絲滑牙。
- 請將支架固定帶的切割邊緣修圓，避免受傷。

⚠ 廢棄注意事項

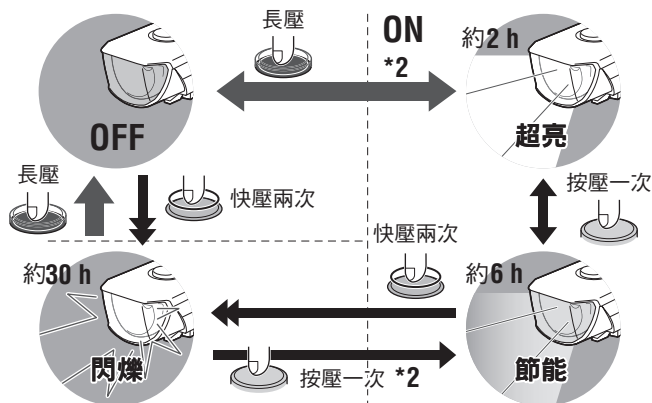
要丟棄本產品時，請將內部電池取出，並依您居住地的法規來處理廢電池。

3 使用方法



*2: 開燈時，會以上次您使用的照明模式亮起。(模式記憶功能)

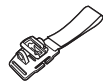
※ 開關 (指示燈) 亮起時，表示電池剩餘的電量在 20% 以下，請盡快充電。



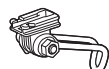
備用 / 選購零件



5338827N
FlexTight™ 支架
(H-34N)



5341831N
安全帽托架



5342440
前叉固定座
(CFB-100)



5342730
USB 線
(MICRO USB)

規格

電池 : Li-ion 3.7V 800mAh
 溫度範圍 : -10°C ~ 40°C
 充電 / 放電數 : 約 300 次
 (直到額定容量降至 70%)
 尺寸 / 重量 : 34 x 90 x 35 mm / 65 g
 ※ 本公司保留修改規格與設計的權利，恕不另行通知。

有限保固

2 年保固：僅保證燈具 (電池效能衰減情況除外)
 CatEye 提供自購買日起，2 年產品物料和製作瑕疵更換的保固服務。若產品於正常使用下發生故障，CatEye 將提供免費維修或更換的服務，且需由 CatEye 或授權經銷商進行維修。如要寄回產品，請小心包裝產品，並附上保固證明書 (購買證明) 及維修說明。請在保固證明書上書寫或打上您的姓名和地址。顧客需自行負擔保險、處理及運送費用。

CAT EYE CO., LTD.

2-8-25, Kuwazu, Higashi
 Sumiyoshi-ku, Osaka 546-0041
 Japan
 Attn: CATEYE Customer Service
 Section
 Phone : (06)6719-6863
 Fax : (06)6719-6033
 E-mail : support@cateye.co.jp
 URL : http://www.cateye.com

[For US Customers]
 CATEYE AMERICA, INC.
 2825 Wilderness Place Suite 1200,
 Boulder CO 80301-5494 USA
 Phone : 303.443.4595
 Toll Free: 800.5.CATEYE
 Fax : 303.473.0006
 E-mail : service@cateye.com