



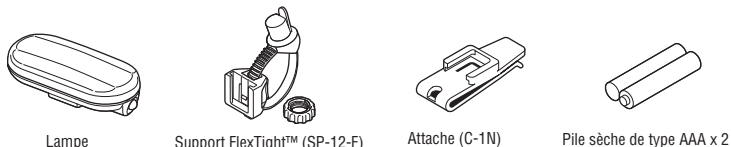
TL-LD135-F TL-LD155-F

FR



Copyright© 2012 CATEYE Co., Ltd. LD135F/155F-120507 1

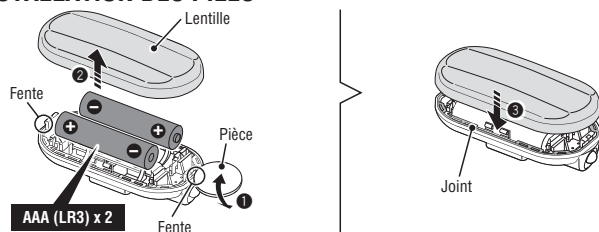
Avant d'utiliser le produit, veuillez lire attentivement ce manuel et le garder pour une consultation ultérieure.



ATTENTION!

- Avant votre voyage, assurez-vous que la lumière est bien installée sur le support, qu'il s'allume correctement et que la lumière n'est pas bloquée par des valises etc.
- Arrêtez votre vélo pour faire fonctionner le commutateur.
- Cette unité n'est pas parfaitement étanche. Veuillez bien l'essuyer après une utilisation sous la pluie, vous vous exposez sinon à une défaillance.
- Si la lampe ou certaines parties de la lampe sont salies par de la boue, etc., nettoyez à l'aide d'un chiffon propre humidifié de savon doux. Ne jamais utiliser de solvant, de benzène ou d'alcool ; cela causerait des dommages.

1 INSTALLATION DES PILES

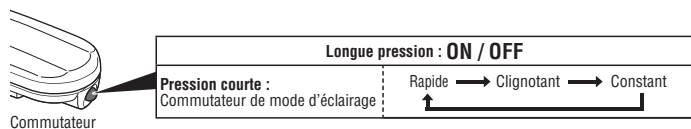


1. Utilisez une pièce de monnaie pour enlever la lentille de la lampe comme indiqué sur le dessin. (1 - 2)
2. Insérez la batterie en suivant le symbole sur le corps et attachez l'objectif fermement sur le corps. (3)

ATTENTION!

- Assurez-vous de mettre les piles dans le bon sens.
- Installez correctement le joint pour préserver l'étanchéité.
- Retirez les piles et rangez-les si vous n'avez pas l'intention d'utiliser la lampe pendant une longue période. Les piles pourraient couler et causer des défauts.

2 UTILISATION

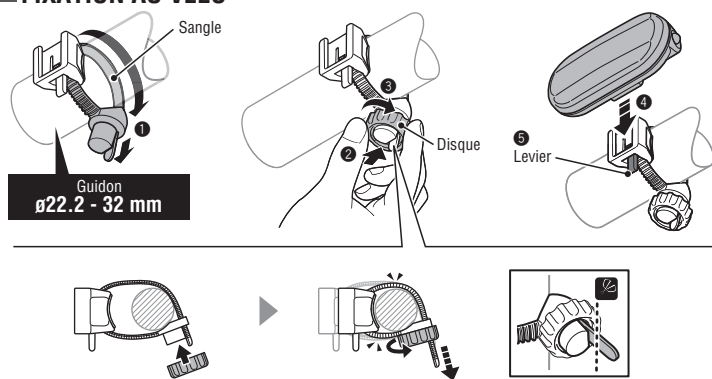


Utilisez le commutateur pour allumer ou éteindre et pour changer de mode d'éclairage.

- * La lampe s'allumera dans le mode d'éclairage choisi précédemment (fonction mémoire de mode).

Durée de fonctionnement standard	TL-LD135-F	TL-LD155-F
Rapide	Environ. 50 h	Environ. 40 h
Clignotant	Environ. 150 h	Environ. 120 h
Constant	Environ. 50 h	Environ. 40 h

3 FIXATION AU VELO

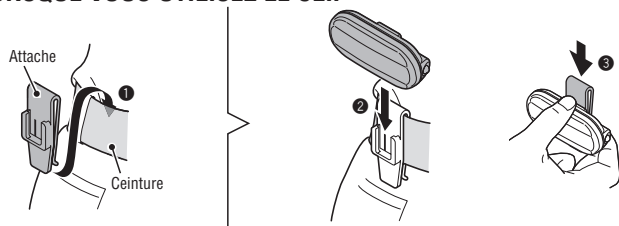


1. Fixez l'attache au guidon comme indiqué sur le dessin. (1 - 3)
2. Faites glisser le phare sur le support jusqu'à ce qu'il s'enclenche en position (avec un « clic »). (4)
3. Pour démonter le phare, appuyez sur le levier (5) et faites glisser le phare.

ATTENTION!

- Assurez-vous de bien serrer le disque à la main. Si vous le serrez trop fort avec un outil, vous risquez d'endommager le pas de vis.
- Vérifiez l'attache fréquemment pour être sûr qu'elle est bien maintenue à tout moment.
- Arrondir l'extrémité de la sangle du support qui a été coupée pour éviter les blessures.

4 LORSQUE VOUS UTILISEZ LE CLIP



1. Fixez le clip sur la ceinture comme indiqué.
2. Insérez la lumière sur le clip jusqu'à ce qu'elle s'attache.
3. Pour l'enlever, poussez le clip vers le bas du haut en tenant la lampe.

ATTENTION!

- Ne montez pas le clip sur le sac. Il peut tomber à cause des vibrations du vélo.

GARANTIE LIMITÉE

Garantie de 2 ans : Lampe uniquement

Les produits CatEye sont garantis sur le produit et la main d'œuvre pendant une période de 2 ans après la date d'achat originale. Si le produit tombait en panne lors d'une utilisation normale, CatEye remplacerait ou réparerait le compteur gratuitement. Ce service devant être effectué par CatEye ou un revendeur autorisé. Lorsque vous retournez le produit, emballez le soigneusement et joignez au compteur le certificat de garantie (preuve d'achat), avec vos instructions sur le dysfonctionnement. Veuillez écrire lisiblement vos coordonnées sur le certificat de garantie, les frais de transport pour le retour du produit sont à la charge de CatEye, les frais pour l'envoi du produit sont à la charge de la personne souhaitant la garantie.

Veuillez s'il vous plaît enregistrer votre produit CatEye sur notre site internet.
<http://www.cateye.com/fr/support/regist/>

CATEYE CO., LTD.

2-8-25, Kuwazu, Higashi Sumiyoshi-ku, Osaka
546-0041 Japan
Attn: CATEYE Customer Service Section
Phone : (06)6719-6863
Fax : (06)6719-6033
E-mail : support@cateye.co.jp
URL : <http://www.cateye.com>

[For US Customers]

CATEYE AMERICA, INC.
2825 Wilderness Place Suite 1200, Boulder
CO80301-5494 USA
Phone : 303.443.4595
Toll Free: 800.5CATEYE
Fax : 303.473.0006
E-mail : service@cateye.com

CARACTERISTIQUES

Pile	Pile sèche de type AAA x 2	
Durée de fonctionnement (Lors de l'utilisation de piles alcalines)	TL-LD135-F Rapide : Environ 50 heures, Clignotant : Environ 150 heures, Constant : Environ 50 heures	
	TL-LD155-F Rapide : Environ 40 heures, Clignotant : Environ 120 heures, Constant : Environ 40 heures	
Température	-10°C - 40°C	
Dimensions/poids	TL-LD135-F 36 x 75 x 21,9 mm / 41.6 g (avec les batteries)	
	TL-LD155-F 36 x 75 x 21,9 mm / 41.8 g (avec les batteries)	

* Les caractéristiques, la forme et la présentation générale sont sujettes à modification sans avis préalable.

PIECES DE RECHANGE

5342400
Support FlexTight™ (SP-12-F)



5440900N
Attache (C-1N)



PIÈCES OPTIONNELLES

5342280
Support FlexTight™ (SP-11)

