



简介

● 使用灯具前，请详阅本手册及随附的「NiMH 电池」，并加以保存，以供日后参考。

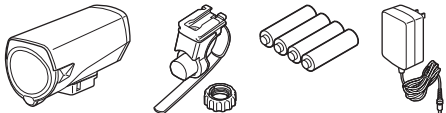
安全使用指示

- 旅程开始之前，请确认灯具已牢固地安装至托架上，灯光亮起，且光线未被行李等障碍物阻挡。
- 请将本产品放在远离儿童之处。
- 为避免电池突然没电，建议携带备用电池。
- 请将灯具装设于离无线码表7公分以外的位置。装置的位置太靠近时，可能对传输造成不利影响。
- 本产品于正常使用下具防水性，可在雨天时使用。但请勿刻意将本产品浸泡在水中。
- 若灯具或零件沾上灰尘，请用沾有温和肥皂水的软布来擦拭。切勿使用稀释剂、轻油精或酒精，以避免擦伤产品表面。

初次使用前

本灯具储有少许电力，可检查功能是否正常。使用前，请务必按照「充电方法」中的说明进行充电。

零件



灯具
FlexTight™ 托架 (H-34N)
充电式电池 × 4
电池充电器
(形状按照规格不同。)

规格

光源.....高强度白光 LED 灯 × 1
电池.....AA Ni-MH 2.2Ah(GP220AAH)充电式电池 × 4 或5号碱性电池 × 4
电池充电器.....CHA-2.2AH-4.8V
(仅限使用随附的充电式电池。)

操作时间 (碱性电池)
.....高: 约5小时 (约2小时), 低: 约15小时 (约9小时), 闪烁: 约60小时 (约30小时)

标准充电时间...约5 - 7小时
温度范围.....充电: 5°C - 40°C, 操作: -10°C - 40°C
充电 / 放电数...约300次 (直到额定容量降至50%)
尺寸 / 重量.....114 × 56 × 53 mm / 227 g
(含随附的充电式电池)

* 本公司保留修改规格与设计之权利，恕不另行通知。

有限保固

2年保固: 灯具 / 电池充电器 (不含电池质量下降。)
CatEye提供自购买日起, 2年产品物料和制作瑕疵更换的保固服务。若产品于正常使用下发生故障, CatEye将提供免费维修或更换的服务, 且需由CatEye或授权经销商进行维修。如要寄回产品, 请小心包装产品, 并附上保固证明书 (购买证明) 及维修说明。请在保固证明书上书写或打上您的姓名和地址。顾客需自行负担保险、处理及运费费用。

【宛先】株式会社キャットアイ カスタマーサービス
〒546-0041 大阪市東住吉区桑津2丁目8番25号
TEL: (06)6719-6863 ダイヤルイン FAX: (06)6719-6033
ホームページ http://www.cateye.com Eメール support@cateye.co.jp

备用零件

5338827N



FlexTight™
托架(H-34N)



CHA-2.2AH-4.8V

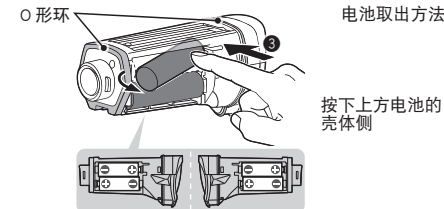
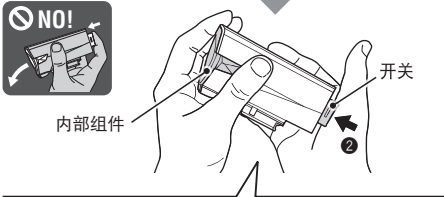
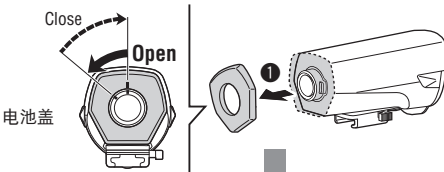
UL: 5336760
UK: 5336761
EC: 5336762

5341891



专用镍氢充电
式电池 × 4
(Ni-MH 2.2Ah
GP220AAH)

电池安装方法



本灯具可使用 AA 碱性电池。

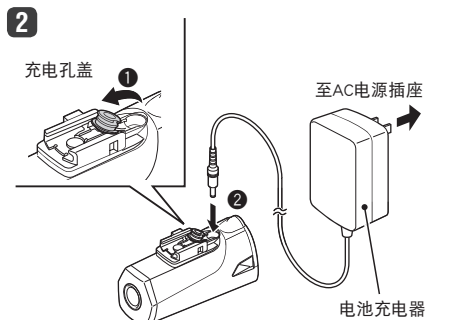
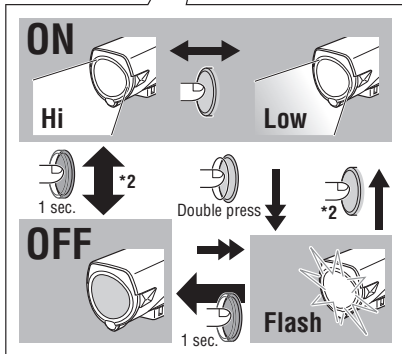
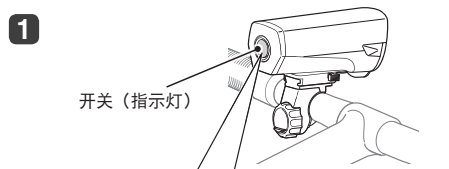
- 1 将灯具后方的电池盖依逆时针方向旋转后取下。
- 2 缓慢按下开关，从前端拉出内部组件。
- 3 安装电池先从下方开始安装。取电池时，按下箭头标示位置先取下上方电池。
- 4 更换完毕后，检查内部组件的两个O形环是否装妥，然后将组件放入机体后，再将电池盖妥善装回。

危险! 干电池 (一般电池) 不可充电。

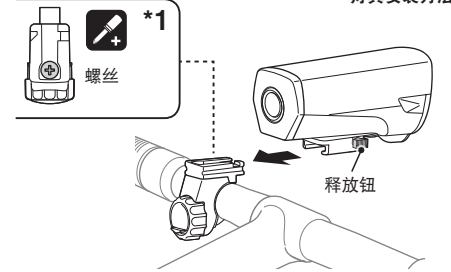
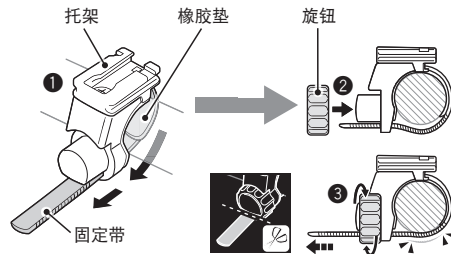
注意:

- 在拉出内部组件时, 请务必握住灯具镜头, 否则内部组件可能会掉出, 因而损坏。
- 请勿同时使用干电池 (一般电池) 与充电式电池。请勿混用新旧电池。
- 请务必依照正确方向装入电池。
- 正确安装两个O形环, 以维持防水特性。
- 长时间不使用灯具时, 请取下电池并妥善保管。如此可避免电池发生漏液, 并导致灯具故障的情形。

使用方法



安装方法



- 1 将托架固定束带绕过把手，并使固定束带穿开口处。
- 2 将旋钮锁入托架，暂时加以固定。
* 将灯具置入托架直到卡住，并调整光线角度。
(请参阅「灯具安装方法」)
- 3 牢固锁紧旋钮，剪掉多余的托架固定束带。
* 按下释放按钮并向前拔出，即可取下灯座。
* 如要重新调整光线角度，请松开旋钮以移动托架；待调整后，再锁紧旋钮。

注意:
● 请务必用手锁紧旋钮, 若以工具固定过紧时, 可能会导致螺丝滑牙。

● 定期检查托架之上旋钮与螺丝 (*1), 请确认在没有松动的情况下使用。

● 请将托架固定束带的切割边缘修圆, 避免受伤。

注意:

- 请务必用手锁紧旋钮, 若以工具固定过紧时, 可能会导致螺丝滑牙。
- 定期检查托架之上旋钮与螺丝 (*1), 请确认在没有任何松动的情况下使用。
- 请将托架固定束带的切割边缘修圆, 避免受伤。

1 开关操作 (切换照明模式)

使用开关切换开 / 关及照明模式。

开关操作	标准操作时间 (使用碱性电池时)
开 ↔ 关: 长压	高: 约 5 小时 (约 2 小时)
高 ↔ 低: 单压一次	低: 约 15 小时 (约 9 小时)
闪烁: 快按两次 (在关闭时, 快按两次也为闪烁)	闪烁: 约 60 小时 (约 30 小时)

*2 从「闪烁」调回「开」(「高」或「低」)时, 会先回复为前次使用的「开」模式。

弱电显示

开关 (指示灯) 亮起时, 表示剩余电量不足, 请尽速充电或更换电池。

2 充电方法

危险:

- 使用干电池时, 请勿充电。
- 请务必使用CatEye提供的充电式电池与电池充电器, 并于室内使用电池充电器。
- 市售充电式电池应使用兼容的电池充电器充电。

1 开启灯具下方的充电孔盖, 插入电池充电器插头。

2 将电池充电器接上AC插座。
开关 (指示灯) 亮起时, 即开始充电。
* 开关闪烁时, 表示充电失败。请拔下插头并重新接上。

3 开关熄灭时, 表示充电完毕。
请拔下插头并盖上充电孔盖。

开关 (指示灯) 状态	标准充电时间
灯亮: 充电中	约 5 - 7 小时
灯熄: 充电完成	
闪烁: 充电失败	

* 充电与照明时间为概略值, 将视环境及使用情况而有所不同。