

FR



LOOP 2

SL-LD140RC-R

Design Pat. Pending
Copyright© 2018 CATEYE Co., Ltd.
SLLD140RCR-161107 4



Avant d'utiliser le produit, veuillez lire attentivement ce manuel et le garder pour une consultation ultérieure.

⚠ ATTENTION!

- N'utilisez pas l'élastique s'il est endommagé.
- Arrêtez votre vélo pour faire fonctionner le commutateur.
- Garder la lumière hors de portée des jeunes enfants.
- Charger, décharger et stocker à des hautes températures causera une détérioration plus rapide de la batterie rechargeable. Ne placez pas l'éclairage à l'intérieur d'un véhicule ou près d'un chauffage.
- Ce produit est résistant à l'eau en utilisation normale et il peut être utilisé sous la pluie. Cependant, ne l'immergez pas volontairement.

⚠ PRÉCAUTIONS DE CHARGEMENT

- Nous vous recommandons d'utiliser un chargeur de batterie USB 500+ mA (USB2.0).
- Évitez de charger à la lumière directe du soleil ou dans un véhicule garé sous la lumière directe du soleil et assurez-vous de charger uniquement quand la température ambiante est entre 5 et 40 °C.
- Avant de charger, assurez-vous que de la poussière ou d'autres objets étrangers ne sont pas présents sur la prise USB.
- Ne soumettez pas l'éclairage à des vibrations pendant le chargement.
- Lorsque votre PC est en veille, l'appareil ne peut pas être chargé.
- Une fois le chargement terminé, assurez-vous de débrancher la prise USB.
- Les durées de recharge et d'illumination ne sont fournies qu'à titre indicatif, et varient en fonction des conditions d'utilisation.
- Si la durée d'éclairage est significativement réduite même après un chargement adéquat, la batterie rechargeable approche peut-être de la fin de son cycle de vie. Mettez au rebut la batterie comme décrit dans « PRÉCAUTIONS LORS DE LA MISE AU REBUT ».

⚠ PRÉCAUTIONS POUR LE STOCKAGE

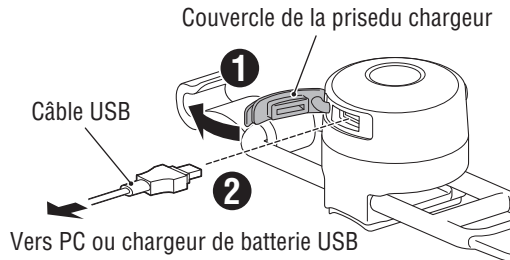
Ne stockez pas l'éclairage s'il est complètement chargé. Si l'éclairage n'est pas utilisé pendant une longue période, assurez-vous que la batterie est presque vide et que l'emplacement de stockage n'est pas chaud ou humide. De plus, chargez la batterie pendant environ 10 minutes tous les six mois.

⚠ PRÉCAUTIONS DE MISE AU REBUT

Lorsque vous voulez jeter l'unité de la lampe, enlevez la batterie rechargeable et jetez-la en respectant les lois locales.



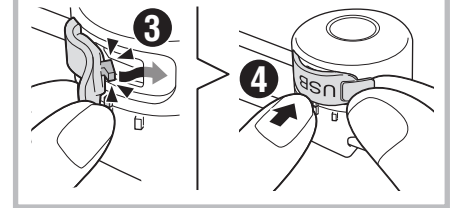
1 PROCÉDURE DE RECHARGE



Temps de charge

Environ. 3h
(USB 2.0)

COMMENT FERMER LE COUVERCLE DE LA PRISE DE CHARGE



2 MONTAGE

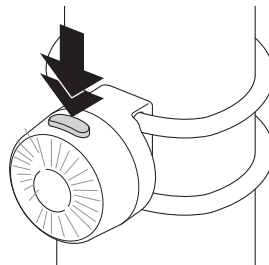
Attachez le bien dans la position de montage.



3 UTILISATION

La lampe s'allumera dans le mode d'éclairage choisi précédemment.

Cliquez



Appuyez et maintenez enfoncé

OFF ↔ ON

Cliquez

Commutateur de mode d'éclairage

Constant

Cliquez

Clignotant

Environ.
2,5 h

Environ.
10 h

CARACTERISTIQUES

Pile : Batterie lithium-ion rechargeable (80 mAh)

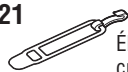
Température : -10 °C – 40 °C

Dimensions/poids : 28 x 28 x 27 mm / 18 g (avec les batteries)

* Les caractéristiques, la forme et la présentation générale sont sujettes à modification sans avis préalable.

PIÈCES DE RECHANGE / EN OPTION

5441621



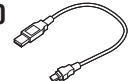
Élastique et crochet

5442560



Bande de fixation

5342730



Câble USB (MICRO USB)

GARANTIE LIMITÉE

Garantie de 2 ans : Lampe uniquement Les produits CatEye sont garantis sur le produit et la main d'oeuvre pendant une période de 2 ans après la date d'achat originale. Si le produit tombait en panne lors d'une utilisation normale, Cateye remplacerait ou réparerait le compteur gratuitement. Ce service devant être effectué par CatEye ou un revendeur autorisé. Lorsque vous retournez le produit, emballez le soigneusement et joignez au compteur le certificat de garantie (preuve d'achat), avec vos instructions sur le dysfonctionnement. Veuillez écrire lisiblement vos coordonnées sur le certificat de garantie, les frais de transport pour le retour du produit sont à la charge de CatEye, les frais pour l'envoi du produit sont à la charge de la personne souhaitant la garantie.

Veuillez s' il vous plaît enregistrer votre produit Cateye sur notre site internet. <http://www.cateye.com/fr/support/regist/>

CATEYE CO., LTD.

2-8-25, Kuvazu, Higashi
Sumiyoshi-ku, Osaka 546-0041
Japan
Attn : CATEYE Customer Service
Section
Phone : (06)6719-6863
Fax : (06)6719-6033
E-mail : support@cateye.co.jp
URL : <http://www.cateye.com>

[For US Customers]
CATEYE AMERICA, INC.
2825 Wilderness Place Suite 1200,
Boulder CO 80301-5494 USA
Phone : 303.443.4595
Toll Free : 800.5.CATEYE
Fax : 303.473.0006
E-mail : service@cateye.com