



CATEYE VELO5 CATEYE VELO8

CYCLOCOMPUTER Model CC-VL510/CC-VL810

DK



U.S. Pat. Nos. 4642606, 5236759 and Pat. Pending
Copyright©2007 CATEYE Co., Ltd.
CCVL51/81-110930 066600560 4

Læs denne brugsvejledning igennem inden computeren tages i brug. Gem vejledningen som referencelæsning for fremtiden.

Caution

- Fokuser ikke for meget på computeren, mens du kører. Sørg altid for at køre sikkert.
- Sørg for at magnet, sensor og holder er ordentligt fastgjort på cyklen, og check med jævne mellemrum, at alle delene stadig sidder ordentligt.
- Brugte batterier er skadelige, hvis de ved en fejltagelse sluges. De skal skaffes af vejen i henhold til lokale regulativer.
- Udsæt ikke hovedenheden for direkte sollys. Adskil aldrig hovedenheden.
- Ved rengøring af hovedenheden, brug neutralt sæbevand på en blød klud, og tør derefter af med en tør klud. Brug aldrig fortynder, rensbenzin eller alkohol da disse kan beskadige overfladen.

Medfølgende dele

- 1 Holder
- 2 Kabel
- 3 Sensor
- 4 Magnet
- 5 Nylon Strips (x 7)

Vigtigt!

Kontaktpositioner for sensor og magnet:

- A Når forhjulet drejes rundt skal magnetens centrum flugte med sensorens markeringslinie
- B Afstanden mellem sensor og magnet skal være mindre end 5 mm.

Delenes navn

- A Hastighed 0,0 (4,0) til 299,9 km/h [0,0 (3,0) til 185,0 mph]
- B Mode Symbol Viser den aktuelle funktion.
(Den tilsvarende værdi vises på den nederste linie.)
- C Gennemsnits-pil* Viser om den nuværende hastighed er hurtigere eller langsommere end gennemsnits-hastigheden (▲ Hurtigere ▼ Langsommere)

- D Hastighedsskala
- E Under-display (valgt funktion)
- F Batteri cover
- G IKontakt

* Tempopil-funktioner kan kun fås på VELO8. Tempopile vises ikke på VELO5.

Displayfunktioner

- Tm* [Køretid] 0:00'00" til 9:59'59"
- Dst [Tur Distance] 0,00 til 999,99 km [mile]
- Av* [Gennemsnits-hastighed] 0,0 til 299,9 km/h [0,0 til 185,0 mph]
(Målbar op til 27 timer eller 999,99 km/t)
- Mx [Maximum-hastighed] 0,0 (4,0) til 299,9 km/h [0,0(3,0) til 185,0 mph]
- Cal* [Kalorie Forbrug] 0,0 til 9999,9 kcal(anslæt fra hastighed)
- Odo [Samlet Distance] 0,0 til 9999,9 km [mile]
- Ur [Ur] 0:00' til 23:59' [1:00' til 12:59']

* Denne funktion kan kun fås på VELO8. Der foretages ikke målinger på VELO5.

Start/Stop af måling

Enheden begynder at måle automatisk, når du drejer rundt på pedalerne og stopper målingen, når du standser.

Det øverste display viser altid nuværende hastighed.

Skift af under-display

Ved hvert tryk på MAIN knappen skifter under-displayet som i [E].

Power Save funktion

Hovedenheden går til Power Save-funktion, hvis den ikke modtager signal efter ca. 10 minutter, og kun uret vises. For at komme tilbage til normal visning skal du trykke på MODE knappen eller starte din cykel igen for at annullere Power Save funktionen.

Data nulstilling

Når der vises en skærm med **Reset** i OPERATION FLOW (FUNKTIONSSTRØMMEN), skal du trykke kontinuerligt på MODE knappen for at nulstille de registrerede data. Kilometertælleren (samlet distance) og klokken nulstilles dog ikke.

Indstilling af ur

I clock mode skal du trykke på SET knappen bagpå, og displayet går i urindstillings-mode.

* Hvis km/t er valgt som hastighedsskala, bliver urskalaen 24 timer.

* Hvis mph er valgt, bliver skalaen 12 timer. [F]

Ændring af hjulomkreds

Vis samlet distance (Odo) i displayet og tryk på SET knappen for at ændre hjulomkreds. Du kan vælge hjulomkreds på to måder: Enten vælger du blandt forudindstillede størrelser [C] eller også indtaster du hjulets omkreds direkte ved forøgelse på 1 cm. [D]

Vedligeholdelse

- Hvis kontakten på hovedenheden eller holderen bliver våd, tør dem af med en klud. Hvis disse rustner vil det afstedkomme fejl i hastighedsregistrering.
- Hvis rillerne mellem knapperne og hovedenheden bliver stoppet med mudder eller sand, vask dem med vand.

Problemløsning

Inet display.

Er batteriet løbet tør?
Udskift det med et nyt.

Hovedenheden kan stadig være opladet.

Isæt batteriet omvendt. Dette vil kortslutte enheden. Genindsæt batteriet korrekt og udfør en all clear operationen.

Ukorrekte data fremkommer.

Udfør all clear operationen.

Nuværende hastighed vises ikke (kortslet først hovedenhedens kontakt et par gange med et metalstykke. Hvis nuværende hastighed vises fejler hovedenheden ikke noget, og fejlen må skyldes holder eller sensor.)

Er afstanden mellem sensor og magnet for stor?

Flugter magnetens centrum med sensorens markeringslinie?
Juster magneten og sensorens positioner. (Afstanden skal være under 5 mm.)

Er ledningen knækket?

Selvom ledningens ydre ser normal ud, kan lederen godt være knækket.
Udskift beslag- og sensorsættet med et nyt.

Sidder der noget fast på hovedenhedens eller holderens kontakt?

Tør kontakten af med en klud.

Er ledningen knækket?

Selvom ledningens ydre ser normal ud, kan lederen godt være knækket.
Udskift beslag- og sensorsættet med et nyt.

Udskiftning af batteri

Hvis skærmen lyser svagt, er det tid at skifte batteri. [G]

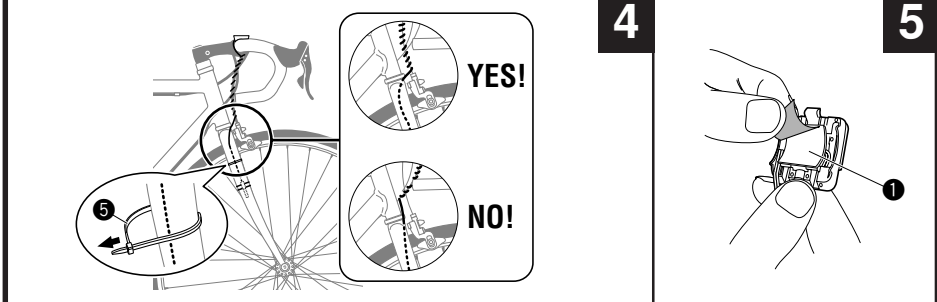
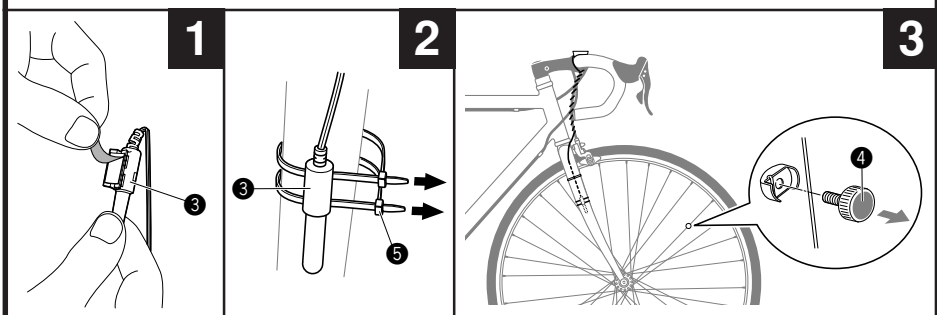
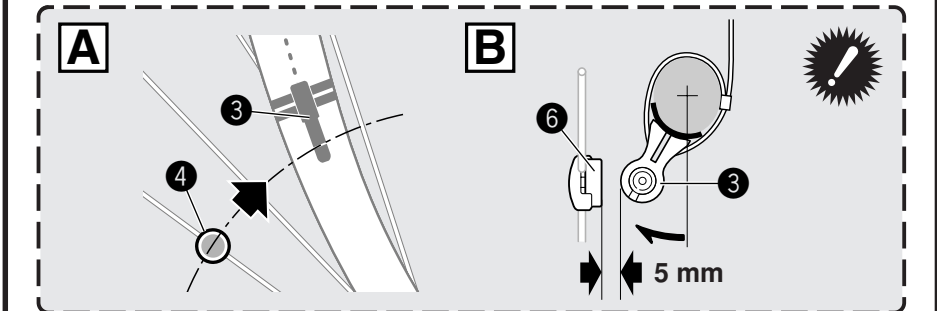
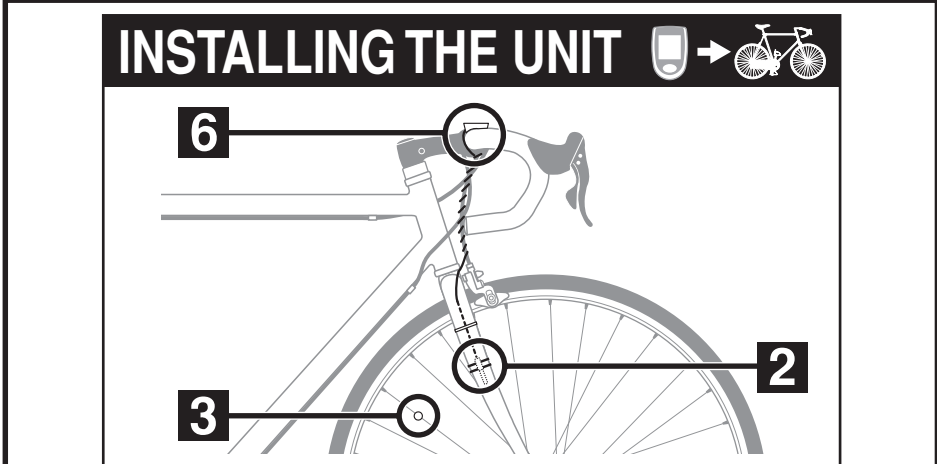
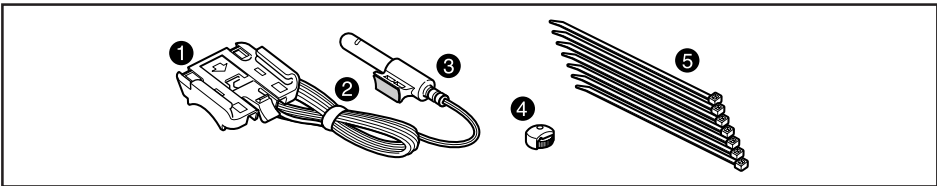
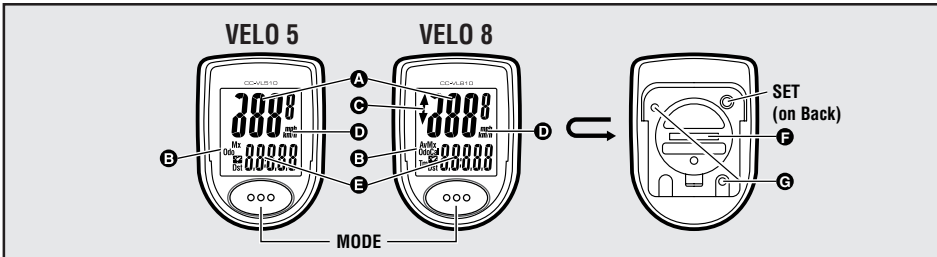
* Isæt et nyt lithium batteri (CR2032) med (+) opad.

Når batteriet er blevet skiftet, udføres all-clear funktionen. Følg SETTING for at vælge målingsenhed & hjulomkreds, og indstil uret på displayet.

Specifikationer

Batteri	Lithium batteri CR2032 x 1 (Batteri levetid, ca. 3 år) (* Et fabriksmonteret batteri kan have kortere levetid end ovennævnte.)
Mikrocomputer	4-bit 1-chip (krystal kontrolleret oscillator)
Display	Flidende krystal display
Sensor	Kontakt-fri magnetisk sensor
Hjulomkreds rækkevidde	Dækstørrelser på 16, 18, 20, 22, 24, 26, 700C og 27" eller dækmkreds fra 100 til 299 cm (Standardværdi: 26")
Arbejds-temperatur	0 °C - 40 °C
Kabellængde	70 cm
Dimensioner/vægt	52,5 x 38 x 18 mm / 27 g

* Der tages forbehold for løbende ændringer i design og specifikationer.



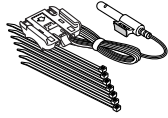
● Kalorie forbrænding*1 (VELO8)

Kalorie forbrændingen er kun vejledende, baseret på hastighedsdata. Det reelle kalorie forbrug kan afvige.

km/h			
Speed	10 km/h	20 km/h	30 km/h
Kcal per hour	67.3 kcal	244.5 kcal	641.6 kcal
mph			
Speed	10 mph	20 mph	30 mph
Kcal per hour	155.2 kcal	768.2 kcal	2297.2 kcal

#169-9550

Holder-/sensorsæt



#166-5150

Lithium batteri (CR2032)



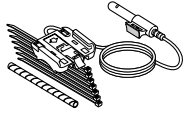
#169-9691N

Standardmagnet



#169-9560

Forstærket wire og holder-/sensorsæt



#169-9302 [#169-9307]

Holder til monteret midtfør (lang)



#169-9303

Holder-/sensorsæt til aerostang



#169-9304

Holder til monteret på frempind



#169-9760

Magnet til eger-fri hjul



REKLAMATIONS BETINGELSER

2 års reklamationsret på kun hovedenheden (Tilbehør/beslag/sensor og batteriforbrug er ikke inkluderet)

Hvis der opstår problemer under brug, vil den beskadigede del af hovedenheden blive repareret eller udskiftet, gratis. Denne reparation skal udføres af CatEye Co., Ltd. For at returnere produktet, pak det forsigtigt sammen med garanti-beviset, samt instruktioner om hvad der skal repareres. Sørg venligst på dit navn og adresse fremgår tydeligt af garanti-beviset. Forsikrings-, handling- og transportomkostninger af service vil blive betalt af den person der ønsker service.

CATEYE CO.,LTD.

2-8-25, Kuvazu, Higashi Sumiyoshi-ku, Osaka 546-0041 Japan
 Attn: CATEYE Customer Service
 Phone: (06)6719-6863
 Fax: (06)6719-6033
 E-mail: support@cateye.co.jp
 URL: http://www.cateye.com

[For US Customers] CATEYE AMERICA, INC.

2825 Wilderness Place Suite 1200, Boulder CO80301-5494 USA
 Phone: 303.443.4595
 Toll Free: 800.5CATEYE
 Fax: 303.473.0006
 E-mail: service@cateye.com

SETTING

All Clear **a** **Select km/h or mph** **b**

SET + MODE **2 buttons** **MODE** **PUSH!**

Tm
Dst
Av
Mx
Cal
Odo
Clock

Select km/h
km/h
mph
SETTING END

Wheel Size

Tire Size **27" x 1-1/4**

26 ▶ 700c ▶ 27 ▶ [205] ▶ 16 ▶ 18 ▶ 20 ▶ 22 ▶ 24

Quick Setting Size **27"**

START

26 km/h
700c
27 km/h
SETTING END

Detailed Setting Size **L = 216 (cm)**

START

26 km/h
700c
27 km/h
[205]
205
206
207
216
SETTING END

OPERATION FLOW **e**

VELO 8 **VELO 5**

Tm **Reset** 0:00'00" - 9:59'59"

Dst **Reset** 0.00 - 999.99 km [mile]

Av **Reset** 0.0 - 299.9 km/h [0.0 - 185.0 mph]

Mx **Reset** 0.0 (4.0) - 299.9 km/h [0.0 (3.0) - 185.0 mph]

Cal **Reset** 0.0 - 9999.9 kcal

Odo **Reset** 0.0 - 9999.9 km [mile]

Clock 0:00' - 23:59' [1:00' - 12:59']

Current Speed 0.0 (4.0) - 299.9 km/h [0.0 (3.0) - 185.0 mph]

Data Reset

Reset **MODE** (2 sec.)

Tm
Dst
Av
Mx
Cal

BATTERY **g**

Close **CR2032** **Open**

All Clear

Clock Setting **f**

Setting Time 3:10

00 (00 - 59)

00 (00 - 23) (mph 1 - 12)

3:10 (00 - 59)

SETTING END