



繁體中文

WEARABLE mini

SL-WA10

手冊



使用本產品前，請先詳閱本手冊，並妥善保存以供日後參考之用。

Design Pat. Pending  
Copyright © 2018 CATEYE Co., Ltd.  
SLWA10-180710 2



燈具 + 燈夾



橡皮筋



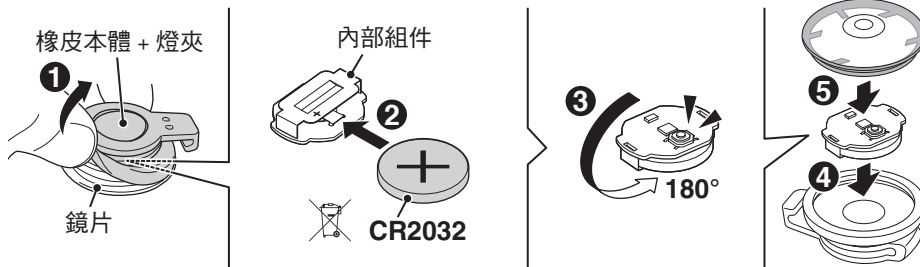
掛鈎



(CR2032)

鋰電池

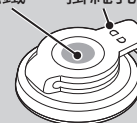
## 1 電池放置方式



## 2 安裝方法

使用磁鐵時，請將其安裝於耐強力拉扯材質的物體上。此外，為預防掉落，請與橡皮筋、燈夾、掛繩孔一起併用。請恕不負起因安裝於磁鐵而發生的遺失、破損和事故之責任。

磁鐵 掛繩孔



### 警告

- 本產品有使用磁鐵，其磁力可能會影響心臟節律器的運作。如果您使用心臟節律器，則請勿使用此裝置。
- 請勿使用已受損的橡皮筋。
- 若孩童不慎吞入電池，請立即就醫。

### 注意

- 操作開關時，請先停下單車。
- 請讓燈具遠離兒童。
- 更換電池時，請使用同一類型的電池，不然會有爆炸危險。請按照製造商說明書來處理用過之電池。
- 本產品於正常使用下具防水性，可在雨天時使用。但請勿刻意將本產品浸泡在水中。
- 若燈具或零件沾染灰塵，請使用沾有溫和肥皂水的軟布加以擦拭。切勿使用稀釋劑、輕油精或酒精，以避免擦傷產品表面。

## 規格

電池：鋰電池 (CR2032) x1

溫度範圍：-10°C~40°C

尺寸/重量：39 x 33 x 17mm / 12 g (含電池)

※ 本公司保留修改規格與設計的權利，恕不另行通知。

## 有限保固

### 2 年保固：僅保證燈具

CatEye 提供自購買日起，2 年產品物料和製作瑕疵更換的保固服務。若產品於正常使用下發生故障，CatEye 將提供免費維修或更換的服務，且需由 CatEye 或授權經銷商進行維修。如要寄回產品，請小心包裝產品，並附上保固證明書（購買證明）及維修說明。請在保固證明書上書寫或打上您的姓名和地址。顧客需自行負擔保險、處理及運送費用。

## CATEYE CO.,LTD.

2-8-25, Kuwazu, Higashi Sumiyoshi-ku, Osaka 546-0041 Japan

Attn: CATEYE Customer Service Section

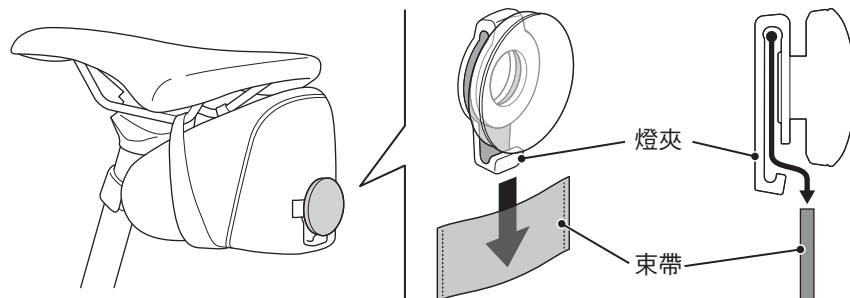
Phone : (06)6719-6863

Fax : (06)6719-6033

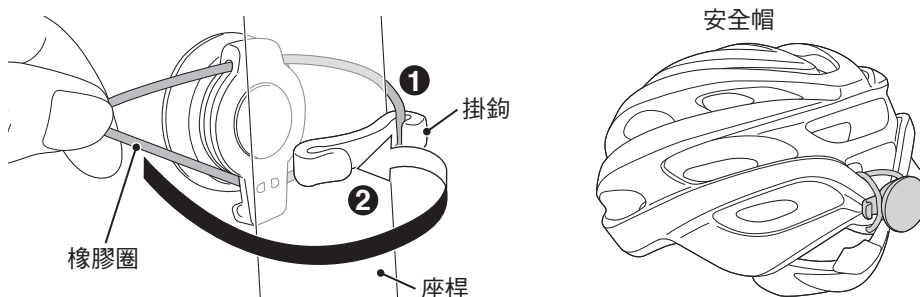
E-mail : support@cateye.co.jp

URL : http://www.cateye.com

## 馬鞍袋、背包、人身部品的安裝



## 自行車和安全帽的安裝



## 3 開關操作



使用開關切換開/關及照明模式。



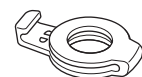
恆亮 (約 60 小時)

慢閃爍 (約 550 小時)

快閃爍 (約 140 小時)

\* 開燈時，會以上次您使用的照明模式亮起。  
(模式記憶功能)

## 備用 / 選購零件



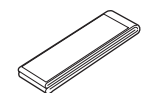
5442580  
燈夾



5442590  
橡皮筋  
(WA10)



5442581  
掛鈎  
(WA10)



5442560  
固定束帶



1665150  
鋰電池  
(CR2032)