



简体中文

WEARABLE

SL-WA10

手册



在使用产品之前,请通读本手册并妥善保存,以备今后使用。

Design Pat. Pending
Copyright© 2018 CATEYE Co., Ltd.
SLWA10-180710 2



灯具 + 灯夹



橡皮筋



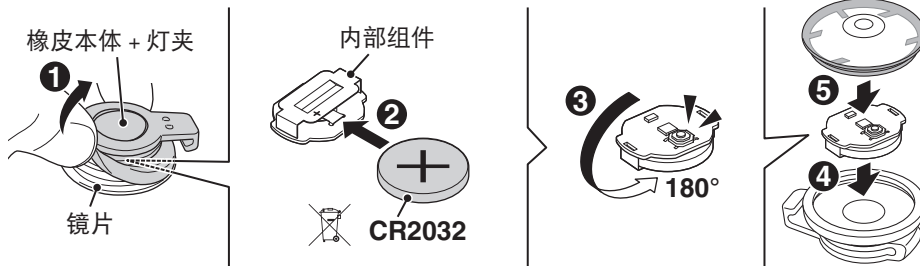
挂钩



(CR2032)

锂电池

1 电池放置方式



警告

- 本产品有使用磁铁,其磁力可能会影响心脏节律器的运作。如果您使用心脏节律器,则请勿使用此装置。
- 请勿使用已受损的橡皮筋。
- 如果儿童吞入电池,立即就医。

注意

- 操作开关时,请先停下车。
- 请让灯具远离儿童。
- 更换电池时,请使用同一类型的电池,不然会有爆炸危险。请按照制造商说明书来处理用过的电池。
- 本产品于正常使用下具防水性,可在雨天时使用。但请勿刻意将本产品浸泡在水中。
- 若灯具或零件沾上灰尘,请用沾有温和肥皂水的软布来擦拭。切勿使用稀释剂、轻油精或酒精,以避免擦伤产品表面。

2 安装方法

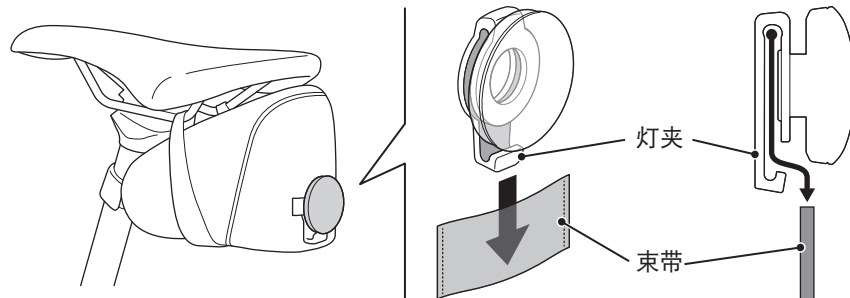


使用磁铁时,请将其安装于耐强力拉扯材质的物体上。此外,为预防掉落,请与橡皮筋、灯夹、挂绳孔一起并用。请恕不负起因安装于磁铁而发生的遗失、破损和事故之责任。

磁铁 挂绳孔



马鞍袋、背包、人身部品的安装



规格

电池 : 锂电池 (CR2032) x1

温度范围 : -10°C~40°C

尺寸 / 重量 : 39 x 33 x 17mm / 12 g (含电池)

※ 本公司保留修改规格与设计的权利,恕不另行通知。

有限保固

2 年保固: 仅保证灯具

CatEye 提供自购买日起,2 年产品物料和制作瑕疵更换的保固服务。若产品于正常使用下发生故障, CatEye 将提供免费维修或更换的服务,且需由 CatEye 或授权经销商进行维修。如要寄回产品,请小心包装产品,并附上保固证明书(购买证明)及维修说明。请在保固证明书上书写或打上您的姓名和地址。顾客需自行负担保险、处理及运送费用。

CATEYE CO.,LTD.

2-8-25, Kuwazu, Higashi Sumiyoshi-ku, Osaka 546-0041 Japan

Attn: CATEYE Customer Service Section

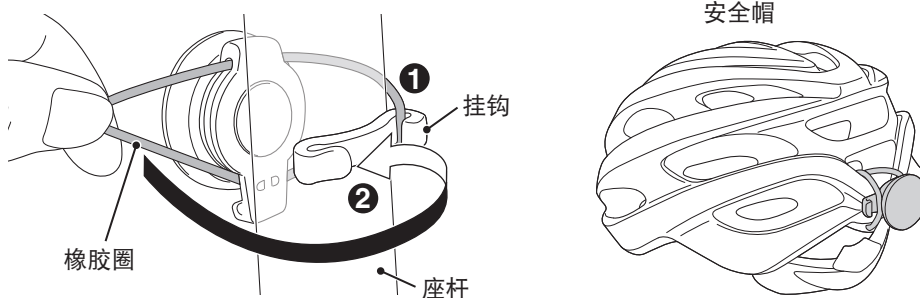
Phone : (06)6719-6863

Fax : (06)6719-6033

E-mail : support@cateye.co.jp

URL : http://www.cateye.com

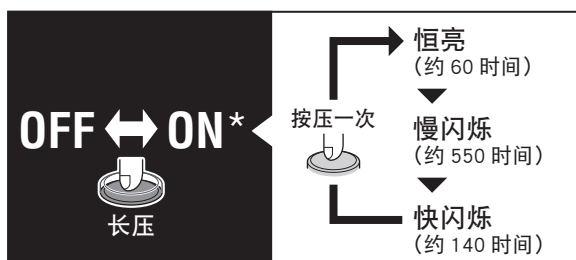
自行车和安全帽的安装



3 开关操作

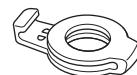


使用开关切换开 / 关及照明模式。



* 开灯时,会以上次您使用的照明模式亮起。
(模式记忆功能)

备用 / 选购零件



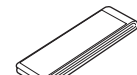
5442580
灯夹



(WA10)
5442590
橡皮筋



(WA10)
5442581
挂钩



5442560
固定束带



1665150
锂电池
(CR2032)