



FR

**WEARABLEmini™**

SL-WA10

**Manuel**

Avant d'utiliser le produit, veuillez lire attentivement ce manuel et le garder pour une consultation ultérieure.

Design Pat. Pending  
Copyright © 2018 CATEYE Co., Ltd.  
SLWA10-180710 2



Lampe + Attache



Bande en caoutchouc

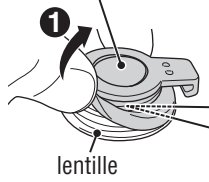


Crochet

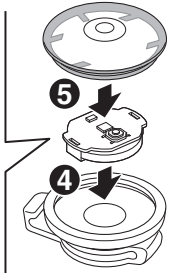
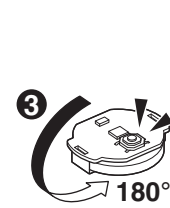
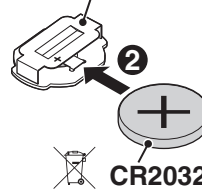
Pile lithium  
(CR2032)

## 1 COMMENT INSTALLER LA PILE

Corps en caoutchouc + Attache

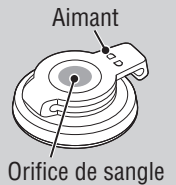


Unité interne



## 2 MONTAGE

**En cas d'utilisation de l'aimant intégré, assurez-vous d'effectuer la fixation à l'objet avec une force magnétique importante. Assurez-vous également d'utiliser la bande ou l'attache en caoutchouc fournie, ou une sangle via l'orifice de sangle pour empêcher le produit de tomber de l'objet. CATEYE décline toute responsabilité en cas de perte, casse ou accident causé(e) par le montage du produit avec l'aimant intégré.**



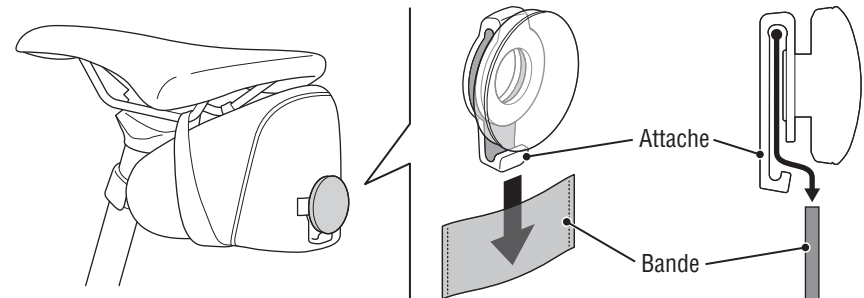
### ⚠ AVERTISSEMENT!!!

- Cet appareil utilise des aimants qui peuvent affecter le fonctionnement des pacemakers. N'utilisez jamais cet appareil si vous portez un pacemaker.
- N'utilisez pas l'élastique s'il est endommagé.
- Si quelqu'un a avalé une batterie par accident, consultez immédiatement un médecin.

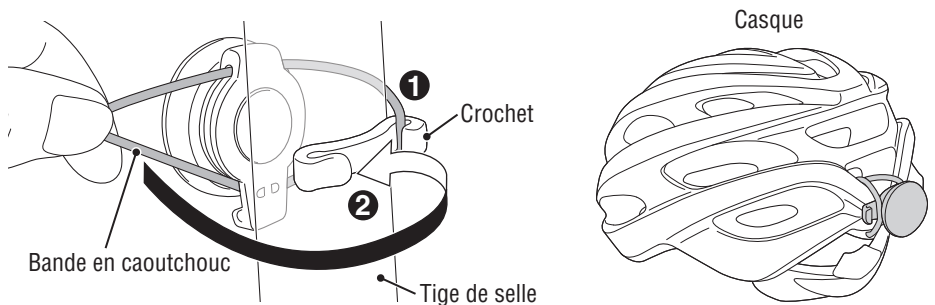
### ⚠ ATTENTION!

- Arrêtez votre vélo pour faire fonctionner le commutateur.
- Garder la lumière hors de portée des jeunes enfants.
- Risque d'explosion si la pile est remplacée par un modèle incompatible. Jetez les batteries usées en respectant les règlements régionaux.
- Ce produit est résistant à l'eau en utilisation normale et il peut être utilisé sous la pluie. Cependant, ne l'immergez pas volontairement.
- Si la lampe ou certaines parties de la lampe sont salies par de la boue, etc., nettoyez à l'aide d'un chiffon propre humecté de savon doux. Ne jamais utiliser de solvant, de benzène ou d'alcool ; cela causerait des dommages.

### Fixation à une sacoche de selle, un sac à dos ou une poche de maillot



### Fixation à un vélo ou un casque



## CARACTERISTIQUES

Pile : Pile au lithium (CR2032) x1  
Température : -10 °C – 40 °C  
Dimensions/poids : 39 x 33 x 17mm / 12 g  
(Avec piles)

\* Les caractéristiques, la forme et la présentation générale sont sujettes à modification sans avis préalable.

## GARANTIE LIMITÉE

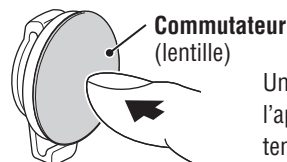
### Garantie de 2 ans : Lampe uniquement

Les produits CatEye sont garantis sur le produit et la main d'oeuvre pendant une période de 2 ans après la date d'achat originale. Si le produit tombait en panne lors d'une utilisation normale, CatEye remplacerait ou réparerait le produit gratuitement. Ce service devant être effectué par CatEye ou un revendeur autorisé. Lorsque vous retournez le produit, emballez le soigneusement et joignez au produit le certificat de garantie (preuve d'achat), avec vos instructions sur le dysfonctionnement. Veuillez écrire lisiblement vos coordonnées sur le certificat de garantie, les frais de transport pour le retour du produit sont à la charge de CatEye, les frais pour l'envoi du produit sont à la charge de la personne souhaitant la garantie.

### CATEYE CO.,LTD.

2-8-25, Kuwazu, Higashi Sumiyoshi-ku, Osaka 546-0041 Japan  
Attn: CATEYE Customer Service Section  
Phone : (06)6719-6863  
Fax : (06)6719-6033  
E-mail : support@cateye.co.jp  
URL : http://www.cateye.com

## 3 FONCTIONNEMENT DU COMMUTEUR



Un commutateur sert à mettre l'appareil sous tension et hors tension.

**OFF ↔ ON \***

Appuyez et maintenez enfoncé

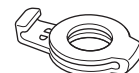
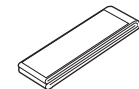
↗ Continu  
(Environ. 60 h)

↘ Clignotement lent  
(Environ. 550 h)

↙ Clignotement rapide  
(Environ. 140 h)

\* Lorsque vous mettez sous tension la lumière, elle s'allume dans le dernier mode d'éclairage utilisé. (Fonction de mémoire de mode)

## PIÈCES DE RECHANGE / EN OPTION

5442580  
Attache5442590  
Bande en caoutchouc5442581  
Crochet5442560  
Bande de fixation1665150  
Pile lithium