



# ORBIT 2

MODEL: SL-LD150

Design Pat. Pending  
Copyright © 2015 CATEYE Co., Ltd.  
SLLD150-151216 2

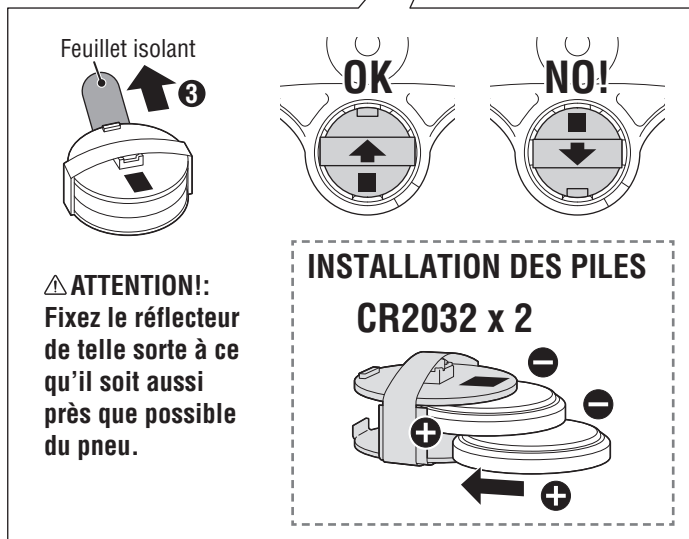
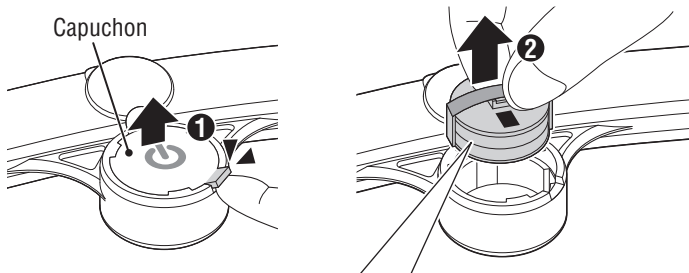


**Avant d'utiliser le produit, veuillez lire attentivement ce manuel et le garder pour une consultation ultérieure.**

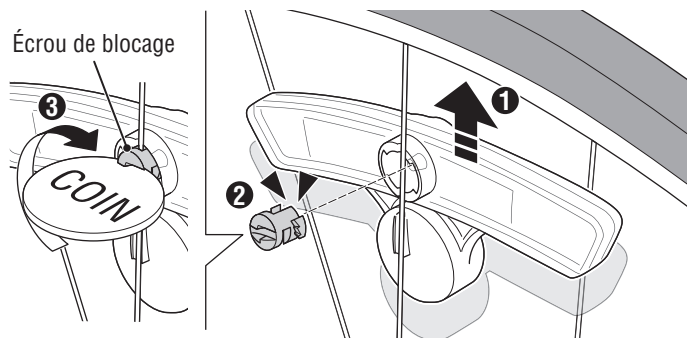
## ATTENTION!

- Si un enfant avale une pile accidentellement, appelez immédiatement un médecin.
- Garder la lumière hors de portée des jeunes enfants.
- Ne pas intervertir les pôles positifs et négatifs des piles.
- S.V.P. ne pas utiliser des piles neuves et usagées en même temps dans la lumière.
- Risque d'explosion si la pile est remplacée par un modèle incompatible. Jetez les batteries usées en respectant les règlements régionaux.
- Ce produit est résistant à l'eau en utilisation normale et il peut être utilisé sous la pluie. Cependant, ne l'immergez pas volontairement.

## 1. AVANT LA PREMIÈRE UTILISATION



## 2. MONTAGE



Faites passer l'écrou par le trou du réflecteur en positionnant le rayon de roue entre les deux, puis serrez-le soigneusement à l'aide d'une pièce.

- Fixez le réflecteur sur un rayon de roue de telle sorte à ce qu'il soit plus ou moins parallèle au bord.
  - Fixez le réflecteur de telle sorte à ce qu'il soit aussi près que possible du pneu.
  - Montez solidement le réflecteur sur un rayon afin que le réflecteur ne se déplace pas de haut en bas.
- \* Veuillez visiter le site web de CATEYE pour plus de détails sur les types et diamètres des rayons de roue compatibles.

## PIÈCES DE RECHANGE/EN OPTION

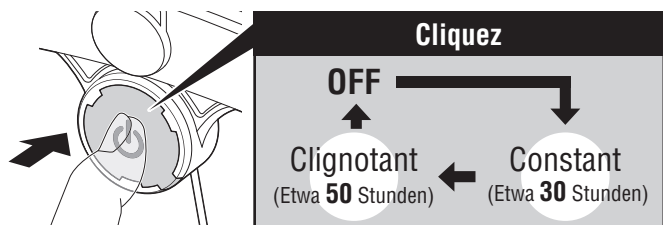


5442160  
x 2 Écrou de blocage



1665150  
Pile lithium  
(CR2032)

## 3. UTILISATION DU BOUTON



## CARACTERISTIQUES

**Pile** : Pile lithium (CR2032) x 2

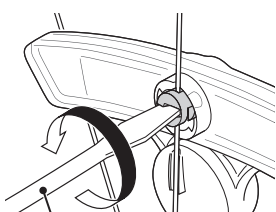
**Température** : -10 °C - 40 °C

**Dimensions/poids** : 133 x 49 x 18 mm / 38 g (avec les batteries)

\* La vie de la batterie installée en usine peut être plus courte que celle indiquée ci-dessus.

\* Les caractéristiques, la forme et la présentation générale sont sujettes à modification sans avis préalable.

## ENLEVER LE RÉFLECTEUR



Tourenvis à tête plate

Pour enlever le réflecteur, insérez un tournevis à tête plate dans l'écrou de verrouillage, puis tournez l'écrou de verrouillage dans le sens inverse des aiguilles d'une montre.

**ATTENTION !**

**Assurez-vous d'utiliser un nouvel écrou de verrouillage (vendu séparément) quand vous monterez à nouveau le réflecteur sur un rayon.**

## GARANTIE LIMITÉE

**Garantie de 2 ans : Réflecteur uniquement**

Les produits CatEye sont garantis sur le produit et la main d'oeuvre pendant une période de 2 ans après la date d'achat originale. Si le produit tombait en panne lors d'une utilisation normale, Cateye remplacerait ou réparerait le compteur gratuitement. Ce service devant être effectué par CatEye ou un revendeur autorisé. Lorsque vous retournez le produit, emballez le soigneusement et joignez au compteur le certificat de garantie (preuve d'achat), avec vos instructions sur le dysfonctionnement. Veuillez écrire lisiblement vos coordonnées sur le certificat de garantie, les frais de transport pour le retour du produit sont à la charge de CatEye, les frais pour l'envoi du produit sont à la charge de la personne souhaitant la garantie.

**CATEYE CO., LTD.**

2-8-25, Kuwazu, Higashi Sumiyoshi-ku, Osaka 546-0041 Japan  
Attn: CATEYE Customer Service Section  
Phone : (06)6719-6863 Fax : (06)6719-6033  
E-mail : support@cateye.co.jp URL : http://www.cateye.com

[For US Customers]

CATEYE AMERICA, INC.  
2825 Wilderness Place Suite 1200, Boulder CO 80301-5494 USA  
Phone : 303.443.4595 TollFree : 800.5.CATEYE  
Fax : 303.473.0006 E-mail : service@cateye.com