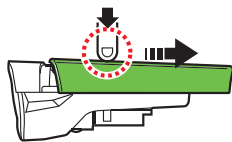


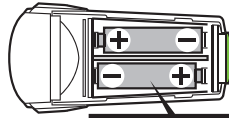
HL-EL340 取扱説明書

この取扱説明書をよく読み、読んだ後は保管してください。お様が使用する場合は、保護者が取扱説明書を読み、使用上の注意事項をお子様に説明してください。

電池の入れ方/使用方法



上ボディを押さえながら後方へスライドさせます。



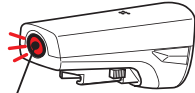
単三形乾電池 × 2

バッテリーインジケーター

オン ↔ オフ : 長く押す
ハイ ↔ ロー : 一回押す
フラッシュ : 素早く二回押す

フラッシュから点灯(ハイまたはロー)に戻るときは、直前まで使用していた点灯モードに戻ります。

バッテリーインジケーター

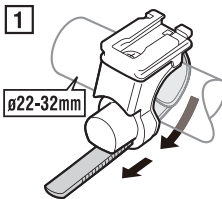


バッテリーインジケーターが点灯したら、速やかに電池を交換してください。

電池の取出し

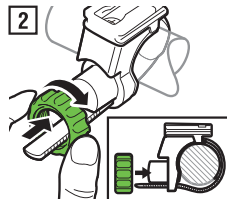


取付方法

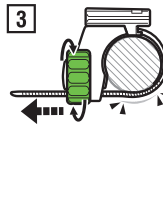


1

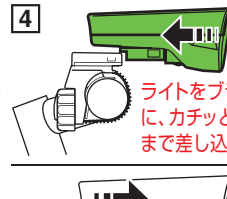
φ22-32mm



2



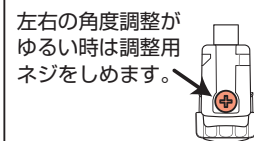
3



4

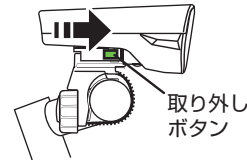
ライトをブラケットに、カチッと音がするまで差し込みます。

ライトは、しっかりと自転車の固定してください



左右の角度調整がゆるい時は調整用ネジをしめます。

余分なバンドは切り落とした時、切り口でケガをしないように処理をしてください。



取り外しボタン

注意

- ・ 水仕事・潜水の為の製品ではありません。日常生活時の防水性能です。
- ・ 夜間の無灯火走行は危険であり、また違法です。
- ・ 走行前には、ブラケットに確実に装着していること、点灯すること、荷物などで光が遮られないことを確認してください。
- ・ ライトは運転に支障のない位置に取付けてください。
- ・ ブラケットは、ガタつかないようにしっかりと締め付け固定し、定期的に自転車にしっかりと固定されている事を、確認してください。
- ・ ライトの着脱やスイッチ操作は、自転車を停止した状態で行ってください。
- ・ 点灯中のライトを直視しないでください。
- ・ 乾電池は＋を間違えないでください。
- ・ 新旧あるいは異種の乾電池を、混ぜて使用しないで下さい。
- ・ 長期間使用しない場合は乾電池を取り外し、保管してください。長期間放置すると乾電池が液漏れを起こし故障の原因になる場合があります。
- ・ 盗難防止のため、自転車から離れる際はライトを外す事をお勧めします。
- ・ 付属の乾電池はモニター用ですので、点灯時間が短い場合があります。

仕様

サイズ : 107.0×53.5×49.0 mm
 ウェイト : 138g (ブラケット・電池含む)
 使用光源 : 高輝度ホワイトLED ×1
 電池 : 単三形乾電池 2本 (アルカリ乾電池推奨)
 使用時間 : 点灯(ハイ) : 7時間 点灯(ロー) : 20時間 点滅 : 約100時間
 本体の材質表示
 本体 : ポリカーボネート ブラケット : ポリアミド

スペアパーツ

ブラケット
 #533-8827N
 (H-34N)



保証規定 : 2年保証 (ライト本体のみ)

正常な使用状態で故障した場合は、無料修理・交換いたします。
 返品にあたっては、お客様の連絡先・故障状況を明記の上、ご購入日が確認できる領収書のコピー等を添えて、当社宛に直接お送りください。ご購入日が特定できない場合、保証期間は製造年月から起算させていただきます。事故などによる外的要因や取扱説明書に記載していない用途・方法での誤使用による要因では保証の対象外となります。なお、お送りいただく際の送料はお客様にてご負担願います。修理完了後、送料弊社負担でお届けさせていただきます。

【宛先】株式会社キャットアイ 製品サービス 宛
 〒546-0041 大阪市東住吉区桑津2丁目8番25号
 TEL:06-6719-6863 (ダイヤルイン) FAX:06-6719-6033
 メールアドレス : support@cateye.co.jp