



RECHARGEABLE HEADLIGHT

Nano Shot

HL-EL620RC



Li-ion 3.7V

日本語



Copyright© 2012 CATEYE Co., Ltd. EL620RC-120521 3

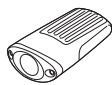
ご使用前に必ず本取扱説明書と別紙「バッテリーの取扱について」を最後まで読んで、いつでも見られるように大切に保管してください。

△ ご注意

- 走行前にはライト本体がブラケットに確実に装着され、点灯すること、荷物等で光が遮られないことを確認してください。
幼児の手の触れるところに放置しないでください。
不意のバッテリー切れに備え、予備のライトの携帯をおすすめします。
ライト本体は無線式メーターから7cm以上離して取付けてください。近すぎると送受信に影響を与える場合があります。
本製品は雨中の使用に耐えられる程度の防水能力です。水に浸けて使用しないでください。
ライト本体や付属部品が泥等で汚れたときは、薄い中性洗剤を湿らせた柔らかい布で拭いた後、空拭きします。シンナー、ベンジン、アルコール等は表面を傷めますので使用しないでください。
廃棄の際はバッテリーを分離し、コネクターに絶縁テープを貼付け、充電式電池リサイクル協力店へお持ちください。

① 初めてお使いになる前に

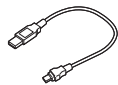
本製品は点灯確認ができる程度に充電されています。ご使用前に、使用方法「充電方法」に従って必ず充電を行ってください。



ライト本体



フレックスタイトブラケット (H-34N)

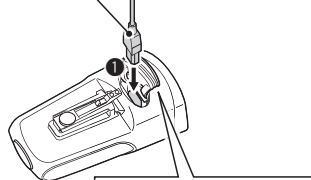


USB ケーブル

1 充電方法

- ① ライト本体裏面の充電ジャックカバーを引出し、ライト本体とPC、または市販のUSB充電器をUSBケーブルで接続します。スイッチが点灯し充電が始まります。※PCがスリープ状態では、充電できません。※USB1.0の場合、充電に時間がかかります。
② スwitchが消灯すると充電完了です。USBケーブルを外し、充電ジャックカバーを取付けます。
※標準充電時間および点灯時間は目安であり、使用時の環境により変化する場合があります。

USBケーブル PCまたはUSB充電器へ

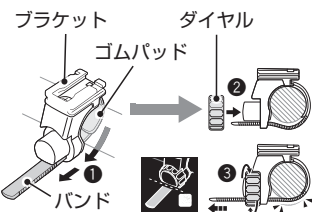


充電ジャックカバー

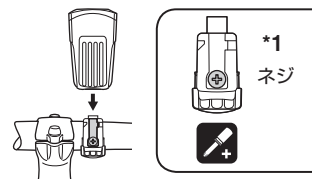
Table with 2 columns: Switch (On/Off) and Standard charging time (approx 3.5 hours)

2 取付方法

- ① ブラケットのバンドをハンドルバーに巻付け、バンドを孔に通します。
② ダイアルをブラケットにねじ込み、仮止めします。
※ライト本体をブラケットにカチッと音がするまで差込み、照射角度を調節します。
③ ダイアルを強く締付け、余分なバンドを切落とします。
※ライト本体を外すときはライト底面にあるレバーを押しながら前方へ引抜いてください。
※照射角度の再調整は、ダイアルをブラケットが少し動く程度にゆるめてから調整し、しっかり締付け固定します。

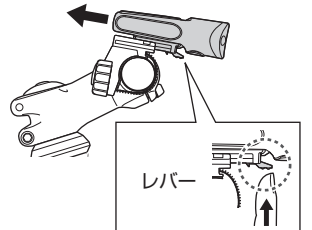


ライト本体の取付け



△ 注意

- ダイアルは必ず手で締付けてください。工具で強く締付けるとネジ山をつぶすおそれがあります。
ブラケットのダイアルやネジ(*)は定期的に確認し、緩みがない状態でご使用ください。
バンドの切口はケガをしないように処理してください。

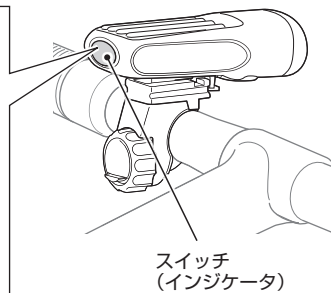
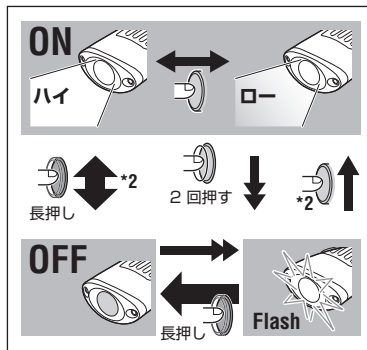


3 使用方法

スイッチ操作 (点灯モード切替)

スイッチでオン・オフと点灯モードを切替えます。

Table showing switch operations and standard continuous lighting times for High, Low, and Dim modes.



スイッチ (インジケータ)

*2 オンからオフ、または点滅から点灯 (ハイまたはロー) に戻るときは、直前まで使用していた点灯モードに戻ります。

電池残量について

スイッチ (インジケータ) が点灯すると電池残量がわずかです。できるだけ早く充電してください。

バッテリーの交換について

点灯時間に著しい低下がみられる場合は、バッテリーの寿命です。バッテリーの交換は弊社カスタマーサポートへご依頼ください。

△ 注意 ライト本体は精密機器のため、絶対に分解しないでください。

製品仕様

Table of specifications including light source, battery, charging, and operating conditions.

製品保証について

2年保証：ライト本体のみ (ただしバッテリーの劣化は除く)
正常な使用状態で故障した場合は無料修理・交換いたします。返品にあたっては、お客様の連絡先・故障状況を明記の上、ご購入日が確認できる領収書のコピー等を添えて、当社宛に直接お送りください。

ホームページ上でこの製品のユーザー登録が行えます。ご登録いただくと、ご希望によりニュースレターを配信させていただきます。
http://www.cateye.com/jp/support/regist/

【宛先】株式会社キャットアイ カスタマーサービス

〒546-0041 大阪市東住吉区桑津2丁目8番25号
TEL: (06)6719-6863 ダイアルライン
FAX: (06)6719-6033
ホームページ http://www.cateye.com
Eメール support@cateye.co.jp

スペアパーツ

5338827N フレックスタイトブラケット (H-34N)

オプションパーツ

5341831N ヘルメットマウント

バッテリーの廃棄方法

